

Revista de la Asociación Estaciones de Servicio de la República Argentina
www.notiaes.com

récord nacional

2000 las estaciones de servicio de GNC



Mayor disponibilidad

Menores precios

14%

2013

2012

Energías

Protección ambiental

Menor precio y mayor disponibilidad:

**Por qué sigue
creciendo el GNC**



TODO PROYECTO ES POSIBLE

ESTACIONES DE GNC SIN COMPLICACIONES

SISTEMAS DE COMPRESIÓN MICROBOX Y NANOBOX

- Sin bunker
- Mínima obra electromecánica
- Instalación y puesta en marcha en tiempo récord
- Más espacio aprovechable
- El más bajo consumo eléctrico
- El mejor rendimiento
- Estética superior al precio total más competitivo

WWW.GALILEOAR.COM

GALILEO
Natural Gas Technologies



NANOBOX



MICROBOX

Institucional

Consejo Directivo.....	2
Servicios Profesionales para los Socios.....	2

Editorial

La industria del GNC: Argentina en Estados Unidos.....	3
--	---

Información General

El consumo de combustibles aumentó un 9% en mayo.....	4
Menor precio y mayor disponibilidad: por qué sigue creciendo el GNC.....	6
El ramal a la Basílica.....	18
YPF volvió a subir sus precios y ya acumula 15% de alza desde abril.....	22

Biocombustibles

Biodiesel argentino: esperando el milagro.....	24
--	----

Secretaría de Energía

Ventas al mercado de combustibles líquidos.....	28
Estaciones de Servicio por bandera.....	30

Enargas

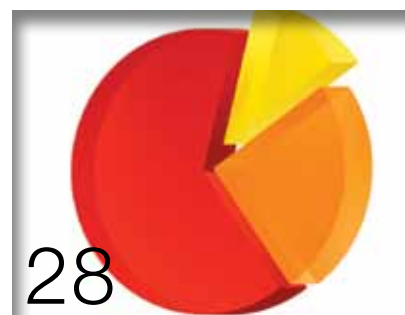
Sujetos del sistema de GNC.....	32
Operaciones de vehículos a GNC.....	32
Total de gas natural consumido y su relación con el GNC.....	33

Actualidad Empresarial

YPF e Y-TEC extienden la convocatoria del concurso nacional de ideas.....	34
La petrolera argentina Pluspetrol obtuvo un reconocimiento de la ONU.....	36
El INTI incorpora recursos para las inspecciones de surtidores de GNC.....	38

El cuento del mes

Huellas en la arena.....	40
--------------------------	----



Revista mensual de la Asociación Estaciones de Servicio de la República Argentina

Dirección y Redacción
Av. Belgrano 3700
Teléfonos: 4957-2711/4931-2765
Fax: 4957-2925
E-mail: aes@aesargentina.com
www.notiaes.com

Director
Alberto Héctor Vázquez
Presidente de AES

Editor
Dr. Luis María Navas

Publicidad
Jorge Cravero
Teléfono: 5032-9104
jcravero@aesargentina.com

Consultoría Técnica
CONTEGAS S.R.L.
Paraná 754 10 A.
Capital Federal
Teléfono: 5032-9104

Arte y Diagramación
Lunick. Diseño y Comunicación
www.lunick.com.ar
Teléfono: 15-4088-7588

Impresión
Artes Gráficas Buschi S.A.
Teléfono: 4918-3035

Registro de la Propiedad Intelectual
N. 1.321.592

Revista AES se distribuye -desde 1962- gratuitamente entre los asociados, reparticiones oficiales, entidades colegias, y empresas privadas- nacionales y extranjeras- vinculadas, directa o indirectamente, al sector expendedor. AES se reserva el derecho de admisión publicitaria, como así también modificar - total o parcialmente- las colaboraciones aceptadas, así como no publicarlas, cuando razones técnicas o de espacio lo exijan. La reproducción total o parcial del material contenido, está permitida si se indica su procedencia. Las opiniones vertidas en los artículos y/o colaboraciones firmadas, corren exclusivamente por cuenta de sus autores, no implican necesariamente que la publicación de las mismas sea la posición de la Asociación Estaciones de Servicio, ni que avale lo allí expresado.

Consejo Directivo

Presidente: Sr. Alberto Héctor Vázquez

Vicepresidente: Sra. María Cristina Isabelli

Secretario: Sr. Juan Carlos Madrazo

Tesorero: Sr. Néstor Barbarulo

Pro Tesorero: Sr. José Ciaramella

Secretario de Actas: Carlos Daniel Madrazo

Vocales Titulares: Sres. Carlos Vázquez y Alberto Roccatagliata

Vocales Suplentes: Sres. Daniel Schettino y Héctor Franco

Revisores de cuentas: Sres. Roberto Díaz, Domingo Ciaramella, y Mauro Osorio

Secretaría Administrativa: Consultas e Informes de Lunes a Viernes de 12:00 a 19:00

Av. Belgrano 3700 – (C1210AAR) Capital Federal.

Teléfonos: 4957-2711/4931-2765. Fax: 4957-2925. E-mail: aes@aesargentina.com.

Web: www.notiaes.com

Servicios profesionales para socios

Asesoramiento Integral en Estaciones de Servicio, GNC y Mercado Electrónico de GAS

• Dr. Luis María Navas.

Tel: 5032-9104 - 15-6043-5475

Asesoría Letrada

• Dra. Laura Iris Rosatto.

Tel. 4957-2711-4931-2765

Asesoría Contable Impositiva y de Sistemas

• Estudio Contable del Dr. Juan Carlos Zona.

Tel: 4371-2488

Asesoría Societaria

• Lic. Horacio Colimodio. Tel: 4545-8646

• Roberto Decarli.

Departamento Técnico de Seguros

• Carlos Braña. Tel : 4952-6167

• Julio Alarcón. Tel: 15-3-384-2670

Las consultas que se formulen en la sede de AES o telefónicamente son gratuitas.

SERVICIO de INFORMES de RIESGOS CREDITICIOS:

Quienes deseen obtener este tipo de informes sobre personas físicas y jurídicas, podrán hacerlo sin cargo alguno mediante nuestra entidad, en virtud del convenio existente con la empresa Veraz S.A.

Este servicio podrá ser solicitado por e.mail o telefónicamente.

LA INDUSTRIA DEL GNC:

Argentina en Estados Unidos



Del 24 al 27 de junio, varias empresas del sector GNC de nuestro país participaron en Washington de un encuentro sobre combustibles alternativos, en el que expusieron su experiencia y el desarrollo tecnológico que posiciona al país entre los de mayor importancia a nivel internacional en la materia.

Esa participación contó con el apo-

nalmente.

Desde que en 1984 comenzó el plan de sustitución de combustibles líquidos por GNC, Argentina logró una experiencia tal llevando a varios países de Latinoamérica el plexo normativo aplicado en el país, así como el desarrollo de una industria tecnológica. Actualmente los productos esenciales del GNC, fabricados en nuestro país, se exportan a gran cantidad de países desarrollados y emergentes.

Con casi tres décadas de experiencia y siendo uno de los países que posee más vehículos con GNC en el mundo (1,5 millones de autos), sumado al desarrollo tecnológico y las normas de seguridad y control aplicadas, Argentina se caracteriza por no haber tenido accidentes o fallas en el sistema implementado y por ser un país consultado por asesoramiento, equipamiento y servicios de ingeniería.

Juega a favor de la industria las enormes posibilidades de desarrollar el **shale gas** y **tight gas** (gas no convencional) asegurando un futuro de provisión de gas natural que reemplace a las actuales importaciones del fluido y permita aumen-



yo de la embajada argentina en Washington y dentro de la promoción estratégica que el Ministerio de Relaciones Exteriores brindó al sector.

Alternative Clean Transportation Expo, fue organizada en la capital estadounidense con el objetivo de abrir nuevas oportunidades de negocios en un área en la cual Argentina es reconocida internacio-

tar el horizonte de reservas.

En nuestros días, la ventaja competitiva del GNC con respecto a las naftas es inmejorable lo que está motivando conversiones vehiculares crecientes de acuerdo a los datos suministrados por el ENARGAS.

Dr. Luis María Navas
Editor

Nuevo récord

EL CONSUMO DE COMBUSTIBLES AUMENTÓ un 9% en mayo

La venta de naftas y gasoil alcanzó un nuevo pico histórico en mayo último, con 1.387 millones de litros, lo cual implica una mejora interanual del 9 por ciento, de acuerdo con un informe de la Secretaría de Energía de la Nación. YPF acentuó su condición de "preferida" del público argentino, al alcanzar una participación de mercado -general- del 54%, por delante de Shell, con el 18,2%, y Axion Energy (ex Esso), con el 12,4 por ciento.

El sostenido crecimiento del parque automotor nacional -los grandes jugadores de la industria prevén alcanzar este año un nuevo récord de ventas- mantuvo en alza la demanda de nafta súper y el gasoil Premium, productos que revelaron en el mes de mayo una mejora interanual del 9 por ciento, de acuerdo con los datos difundidos por la Secretaría de Energía de la Nación. También se destacó en mayo un aumento del consumo de nafta común, del 61,3% interanual.

Los despachos de nafta súper prepararon ese mes a 477,5 millones de litros, lo cual significa una mejora del 14,2% con respecto a mayo de 2012.

En este segmento, la protagonista estelar fue la petrolera YPF, controlada por el Estado nacional, con una expansión del 21,5% interanual, seguida por Shell, con 8,2%.

El expendio de gasoil Ultra se incrementó 17,9 por ciento en mayo y el de nafta Premium 9,8, mientras

que el consumo de gasoil tradicional aumentó 2,7 por ciento.

En tanto, las ventas de nafta común verificaron una expansión interanual del 61,3% en mayo: se trata de un producto que solo es comercializado por las petroleras Shell (tiene el 69 por ciento de participación de mercado en este segmento), Refinor y la venezolana PDVSA.

La elegida

Según el informe de la Secretaría de Energía, YPF acentuó su condición de "preferida" del público

argentino, al alcanzar una participación de mercado -general- del 54%, por delante de Shell, con el 18,2%, y Axion Energy (ex Esso), con el 12,4 por ciento. La nómina se completa con Petrobras, Oil Combustibles, PDVSA, Refinor y DAPSA.

El relevamiento oficial también indicó que en las estaciones de servicio del país, el gasoil es el combustible más demandado, dado que se lleva el 54 por ciento de las ventas, en tanto el 46% restante pertenece a las naftas.



CO.SE.PE.S.A.

EMPRESA CONSTRUCTORA DEDICADA A ESTACIONES DE SERVICIOS

- INSTALACION DE TANQUES
- PROTECCIONES CATODICAS/MEDICIONES
- INSTALACION DE PARARRAYOS S
- REJILLA PERIMETRAL
- PAVIMENTOS DE HORMIGON, FERROCEMENTADOS
- CAÑERIAS RIGIDAS Y FLEXIBLES
- PUESTA A TIERRA
- REJILLA INDUSTRIAL

HOMOLOGADOS POR YPF Y PETROBRAS PARA LA INSTALACION DE TANQUES Y CAÑERIAS

www.cosepesa.com.ar / cosepesa@cosepesa.com.ar / Manuelita Rosas 2068 - Banfield. Tel: 4264-7725 / 4288-3827



IBA modelo 592

luminaria de embutir para lámparas de mercurio halogenado. el difusor en cristal prismático al borosilicato permite una iluminación radial uniforme, aumentando los niveles horizontales y verticales sobre surtidores y ambiente

opcional:

- IBA 592 para lámparas de bajo consumo
- IBA 592 con tecnología Led de alto rendimiento, armado en la argentina con la garantía de todos sus componentes
- driver ip67
- Modulo adaptable a Led para luminarias 592 ya existentes



NUEVAS TECNOLOGÍAS: Sistemas Lumínicos Fotovoltaicos Alumbrado Público y Proyectores

El desarrollo de luminarias de máxima eficiencia energética con tecnología Led, alimentadas mediante energía solar fotovoltaica, permite reemplazar lámparas tradicionales de mercurio halogenado de 70, 150 y 250 w.

- Energía confiable, limpia y renovable.
- Mínima necesidad de mantenimiento.
- Especialmente adecuadas para zonas aisladas.



Las estaciones de carga también ampliaron su participación en el mercado local

MENOR PRECIO Y MAYOR DISPONIBILIDAD:

por qué sigue creciendo el GNC

Según el Ente Nacional Regulador de Gas (ENARGAS), en el país hay 1.535.165 vehículos que circulan a Gas Natural Comprimido. La cifra supera la marca record de 2012 y la de 2004. Las estaciones de carga también ampliaron su participación en el mercado: el número de bocas se extiende a 1.939.

Las ventas de equipos de GNC subieron 14 por ciento en mayo con respecto al mismo período del año 2012: en rigor, durante ese mes se comercializaron 13.869 sistemas de inyección, 1676 más que el anterior, de acuerdo a datos del Ente Nacional Regulador del Gas (ENARGAS).

La cifra que se alcanzó en mayo se empareja a las 13.895 conversiones que se registraron en enero, hasta ahora la más alta del año. Según información oficial, los ta-

leres de conversión de vehículos a gas pasaron de incorporar 8583 equipos en febrero, a 11.116 en marzo y 12.193 en abril.

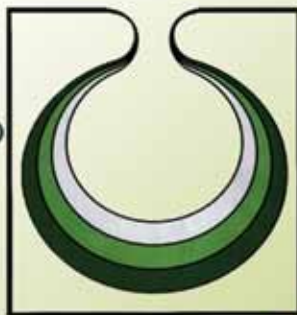
De acuerdo con los referentes del sector, los menores precios del GNC respecto de otras alternativas como las naftas y el gasoil, sumado a la seguridad en la disponibilidad a futuro debido al descubrimiento de nuevos reservorios que garantizan la provisión son las dos condiciones principales que favorecen actualmente a este combustible.

Por un lado, el precio del metro cúbico de gas cuesta actualmente la tercera parte que un litro de nafta súper en cualquiera de las estaciones de servicio del país. Por lo tanto, quien gasta 1500 pesos mensuales con su auto naftero, ahorra 1000 una vez que realiza el cambio, lo que le permite recuperar la inversión en menos de un año. Hoy por hoy, los tubos se ofrecen en promedio a 9000 pesos, incluida la instalación. Desde que la Secretaría de Comercio Interior aplicó la Resolución

El Hielo deber ser...

ROLITO®

Hielo y Agua Desmineralizada



¡Por que el Hielo debe ser Puro!!!

○ Bolsas de Hielo

Redonhielo S.A es el mayor productor de hielo de Sudamerica, líder indiscutido en la producción de hielo para consumo humano y otras aplicaciones. De la mano de su marca estrella, "Rolito", Redonhielo S.A. es uno de los grandes jugadores mundiales en la producción de hielo y líder indiscutido en Sudamerica. Esto ha llevado a la empresa a desarrollar y adquirir tecnología de última generación en su preocupación por mantenerse a la vanguardia y seguir llevando a su mesa el mejor hielo.

○ Botella de Agua Desmineralizada

Este producto fue desarrollado en forma exclusiva por nuestros técnicos especializados en la conservación y mantenimiento de nuestra flota de vehículos y su excelente performance e inmejorable calidad al más alto nivel internacional esta hoy a su alcance.



REDONHIELO S.A.
Una empresa Argentina

Perón 9140 – Ituzaingo – Bs. As. – Tel: 0800 – 222 – 9300 / 9200 / 4489 – 9300
Ruta Panamericana Km. 25.700 – Don Torcuato – Bs. As. – Tel: 4741 – 8000
Perón 26875 – Merlo – Bs. As. – Tel: 0220 – 4852226 al 29
MAIL: rolito@rolito.com.ar

MARPA

TERMOS EXPENDEDORES DE AGUA CALIENTE

Los fabricantes de los Termos expendedores de agua caliente presentan el nuevo modelo de calibrador automático de aire con moneda temporizado.

- Colocación a concesión
- Mantenimiento a cargo de Marpa
- Resistente
- Prácticamente inviolable

Ahorre en mantenimiento de sus equipos mientras aumenta su facturación



Modelo de pared



Modelo con pie

GABINETE FABRICADO
TOTALMENTE EN FUNDICIÓN
DE ALUMINIO



CALIBRADOR
DIGITAL
TEMPORIZADO

Equipos expendedores de
AGUA CALIENTE

MARPA
www.termosmarpa.com.ar / info@termosmarpa.com.ar
(0341) 411-6655. Móvil: (0341) 15 696-8653
Dorrego 1635 - Rosario - Santa Fe.

Las estaciones de carga también ampliaron su participación en el mercado local

MENOR PRECIO Y MAYOR DISPONIBILIDAD: POR QUÉ SIGUE CRECIENDO EL GNC

...continúa de pág. 06

35/13, que establece como tope al precio de los combustibles los valores más altos que se registraban en la plaza local al 9 de abril, las petroleras remarcaron todos los productos, primero un 10 por ciento, luego entre un 3 y 5, dependiendo la marca.

Asimismo, las nuevas tecnologías de equipos de GNC de quinta generación le han dado un gran impulso. Su aptitud para vehículos de mediana y alta gama renovó la confianza de los consumidores, que se inclinan mayormente por esta alternativa.

En efecto, el 50 por ciento de los rodados que se pasan a GNC son modernos, con no más de cinco años desde que salieron de fábrica, que instalan sistemas de inyección de quinta generación, los últimos que se lanzaron al mercado. Otro punto que marca esta tenden-



ASPIRADORAS AUTOSERVICIO

A FICHA O A MONEDA.

¡SIN COSTO!

INSTALE UNA EN SU ESTACION (*)

(011) 48964485

ATRAEN CLIENTES Y GARANTIZAN RENTA!!!

MUY POTENTES!! 2 motores de 1.2hp c/u

Luminosas de noche!!!-Fácil de mantener!!-Fácil de usar!

(*)En CONSECIÓN para Capital Federal, Zona Norte y Zona Oeste del Gran Bs As. MODELO PAI.09, hasta agotar stock. Personal con ART y Calificado, Reparación en menos de 48s. Venta a TODO EL PAIS! Promo Provincias, 2 modelos. Descuentos Especiales.



Mod AI02-Acero inoxidable

Mod PA09 ACE. Inox. y PA09 Activado contra rayos UV

FHS autoaspirado S.R.L.

fhs24hs@gmail.com

www.fhs.com.ar

TEL.: (011) 48964485 / 1551420796 / 1553140429.

Novedad!



Calibrador de neumáticos con monedas

28, inflando

El único que te "canta" la presión
Cuando no lo ves, lo escuchas.



Familia de termos de agua caliente

Estaciones urbanas

- Instalación exterior/interior
- Bajo consumo



Modelo Atuel

Estaciones ruterias

- 60 litros p/hora
- Laterales luminosos



Modelo Lanin



Garantía de 1 año y servicio técnico en todo el país. Consulte por comercialización en su zona.

David Ortega 1570 -Mar del Plata TE: 0223-470-4466/155-218985 E-mail: info@farinavending.com
www.farinavending.com

MENOR PRECIO Y MAYOR DISPONIBILIDAD: POR QUÉ SIGUE CRECIENDO EL GNC

...continúa de pág. 08



vehículos, la marca más alta de sus 30 años de historia en el país. Las estaciones de carga también ampliaron su participación en el mercado: el número de bocas se extiende a 1.939.

De acuerdo al relevamiento del ENARGAS, las provincias abastecidas con GNC suman 19 (226 localidades), hay 1068 talleres de montaje, 116 productores de equipos completos, 62 centros de revisión de cilindros y 52 fabricantes e importadores.

Buenos Aires es la provincia que cuenta con mayor cantidad de vehículos: un total de 671.200 unidades que utilizan GNC y que representa el 43.72 por ciento del parque automotor que circula a gas.

Le sigue Córdoba, con el 14.49 por ciento; Mendoza con el 8.67 y San-

cia en ascenso en favor del GNC tiene que ver con las garantías de abastecimiento que presenta el gas. La petrolera estatal YPF está dando sus primeros pasos en la explotación de recursos no convencionales en el yacimiento Vaca Muerta, que aseguraría el suministro de gas por 500 años.

tro de gas por 500 años.

Récord nacional

De este modo y según el ENARGAS, el parque automotor argentino a GNC llegó a los 1.535.165

GNC PLUS

**SUMA TU ESTACIÓN DE SERVICIO
incrementá tus ventas**



El programa de fidelización más completo para estaciones de gnc

- Instala el sistema sin inversión
- Renova tu sistema de fidelización utilizando tu hardware actual
- Material promocional en puntos de ventas
- Programa de premios para la fidelización de clientes



12 AÑOS EN EL MERCADO ▪ MAS DE 200.000 CLIENTES FIDELIZADOS ▪ 39 ESTACIONES ADHERIDAS

consultas al (011) 4204-9597

consultas@gncplus.com

SOLUCIONES INFORMÁTICAS PARA ESTACIONES DE SERVICIO



Microsoft Partner

Proveedor de software independiente (PSI)

Producto certificado por Microsoft con la calificación Microsoft Silver Partner.



CALDEN OIL



Calden Oil.NET inicia una nueva era en la gestión de estaciones de servicio incorporando la sorprendente tecnología Microsoft.NET combinada con la robustez de SQL.

Pantallas modernas y sencillas para operar.
Configurable para cualquier forma de trabajo.
Sistema de comunicaciones inteligente.
Homologado por las principales petroleras.
Contabilidad integrada exportable a otros sistemas.
Tablero de comando y ratios para la toma de decisiones.

Centralizador inteligente de sucursales y razones sociales.
Actualizaciones permanentes y evolución constante.
Mesa de ayuda y manual on line.
Rapidez y seguridad de procesos.
Quince años de experiencia.
Más de 600 instalaciones en todo el país.



SEXTANTE
CONCENTRADOR DE SUCURSALES



El **Sextante**® de Calden Oil es la herramienta de concentración de información proveniente de la red de estaciones de servicio remotas que permite operar en forma global desde la administración central.

AONIKEN

Avda. Colón 320 | Bahía Blanca | Buenos Aires | Argentina
Tel. (54) 291 450 0291 / 0290 | info@grupoaoniken.com.ar
www.grupoaoniken.com.ar

MENOR PRECIO Y MAYOR DISPONIBILIDAD: POR QUÉ SIGUE CRECIENDO EL GNC

...continúa de pág. 10

ta Fe, con el 8.49 por ciento. Chaco, con 239 rodados y Formosa y Misiones con 173 respectivamente, son las de menor cantidad, aunque vale destacar que ninguna de las tres provincias cuenta con estaciones de GNC.

Sobran los motivos

De acuerdo con los especialistas que nuclea la Cámara Argentina del Gas Natural Comprimido (CAGNC), las razones para pasar los vehículos de transporte a GNC se concentran en cuatro: abastecimiento, economía, tecnología y ecología. En primer lugar, porque actualmente son casi 2000 las estaciones de servicio de GNC en todo el país. Además, en los próximos años, con la extracción del shale gas, va a haber gas suficiente para eliminar las importaciones de combustibles

líquidos. Asimismo, el aspecto económico se vincula a que como el gas cuesta menos de la mitad que el gasoil, tanto la Nación, las provincias, los municipios y los empresarios del transporte podrían ahorrar cientos de millones de pesos, para dedicarlo a otros usos.

Por otra parte, la Argentina es líder en tecnología GNC. Actualmente se exporta a más de 50 países. Y finalmente, el ítem ecológico es clave: cada camión a gas equivale a plantar 8.000 árboles por año. Asimismo, desde la entidad empresarial se destaca que la coyuntura actual favorece al GNC debido a:

- Menores precios actuales del GNC respecto de otras alternativas de importación de combustibles indispensables para mantener e incrementar la actividad

económica de nuestro país.

- Seguridad en la disponibilidad a futuro de gas nacional a precios inferiores que las naftas e inclusive que el gasoil.

- Soluciones tecnológicas comprobadas para la sustitución de gasoil por GNC que resuelven el alto costo actual y escasez del combustible líquido sustituido.

- Ventaja relativa país al disponer de transporte pesado a GNC a menor costo, extensible a la región. En una primera etapa, entre los países limítrofes Brasil, Bolivia, Chile.

- Mayor disponibilidad de gasoil-liberado por su sustitución con GNC- para el sector agrario, donde la sustitución con este combustible gaseoso es más complicada.

+ Fabricación y Venta de Tanques

+ Horizontales / Verticales

+ Aéreos / Subterráneos

+ Equipos Calefaccionados

+ Revestimientos Especiales

+ Accesorios



Stock Permanente

Tanques Usados

Reacondicionados

Semi Nuevos



EL EMPORIO DEL TANQUE S.A.

Camino Gral. Belgrano y Tomas Flores
Quilmes Oeste - Buenos Aires (1879)

ARGENTINA

(54 - 11) 4270-1012/13/14/15

info@elemporiodeltanque.com.ar

www.elemporiodeltanque.com.ar



Fabricantes de Tanques Industriales



Industria publicitaria
Rafaela - Argentina



Implementación Integral de Proyectos de Identidad Corporativa en Argentina y en el Mundo



**DISEÑO, DESARROLLO,
PRODUCCIÓN, LOGÍSTICA,
INSTALACIÓN, MANTENIMIENTO**

Techos y estructuras metálicas -
Edificios modulares
Cenefas iluminadas y opacas
Revestimientos de aluminio compuesto
Rótulos verticales - Listas de precios led
Muebles para islas - Rótulos corpóreos

Atención!!! Estaciones sin Bandera

Envíenos fotos actuales de su estación de servicio y le presentamos un diseño, simulación virtual y presupuesto sin cargo.

FINANCIAMOS COMPLETO SU PROYECTO DE MODERNIZACIÓN DE IMAGEN



Rafaela - Argentina

Tel/Fax 54 3492 506566
comercial@granain.com.ar

Av. Juan D. Perón 1650
www.granain.com



Las estaciones de carga también ampliaron su participación en el mercado local

MENOR PRECIO Y MAYOR DISPONIBILIDAD: POR QUÉ SIGUE CRECIENDO EL GNC

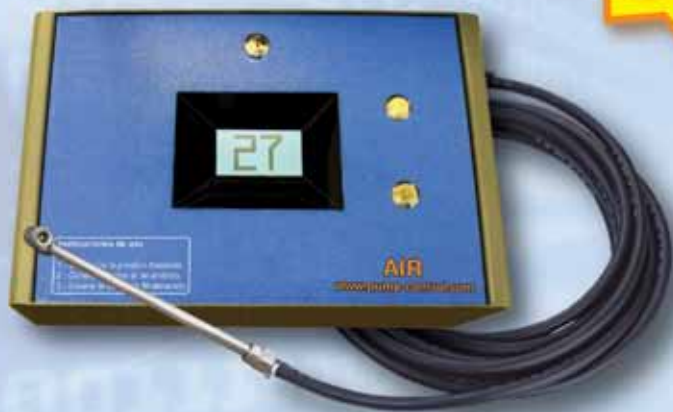
...continúa de pág. 12

- Escasez de gasoil, sobre todo el de buena calidad; que tiende a ser un problema mundial, situación que podría deteriorar a futuro la productividad de nuestro país, con especial incidencia en la actividad del campo.
- Menor "costo salud" debido a la reducción de contaminación. Informes de los EE.UU. estiman un costo a partir desde un mínimo de 0,05 dólar por litro de gasoil consumido, con especial incidencia en cáncer de pulmón. Estudios efectuados en Japón y en Chile, coinciden con esta evaluación.
- Mayor derrame económico por creación de tecnologías e inversiones en infraestructura de reabastecimiento de GNC.
- Mayor incentivo a la exportación del sector hacia más de 50 países

demandantes de tecnologías del GNC de nuestro país.



Nuevo producto!



AIR - Calibrador de neumáticos

Brinde un servicio confiable a sus clientes con este equipo.

- Display exhibidor de presión.
- Alarma lumínica y sonora en fin de inflado.
- Indicador de neumático pinchado.
- Gabinete apto para exteriores y uso intensivo.

Mencionando este aviso
obtenga un 20% de descuento sobre el precio de lista*.

*Oferta válida para órdenes de compra que ingresen antes del 31 de Agosto de 2013.

www.pump-control.com - ventas@pump-control.com

Tel / Fax: +54 11 4687.3538/6699 - Guaminí 2062/64 [C1440ESN] - Buenos Aires - Argentina

Desde 1966, industria nacional de calidad técnica internacional para el comercio y la industria



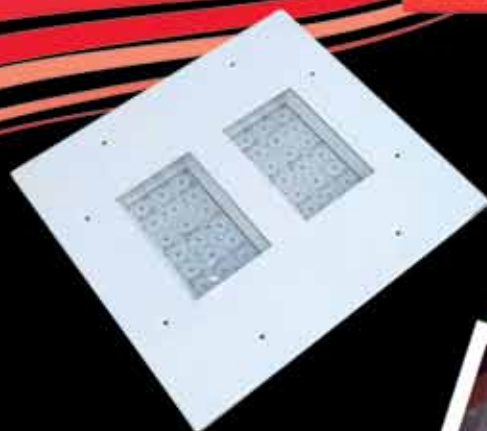
LED

Sustituyen las tradicionales de mercurio halogenado de 400 w.

Led CREE (origen EEUU).

Encendido y reencendido instantáneo.
Protección contra entrada de insectos.

Alto índice de reproducción del color



**ANTI
EXPLOSIVO**
ZONA 1
CERTIFICADO
INTI - CITEI
2007DIP355/1



DISTRIBUIDOR

Contegas SRL.

Paraná 754 - 10° "A"

Tel/Fax: 54 11 5032-9104

(1017) CABA

República Argentina

Las estaciones de carga también ampliaron su participación en el mercado local

MENOR PRECIO Y MAYOR DISPONIBILIDAD: POR QUÉ SIGUE CRECIENDO EL GNC

...continúa de pág. 14

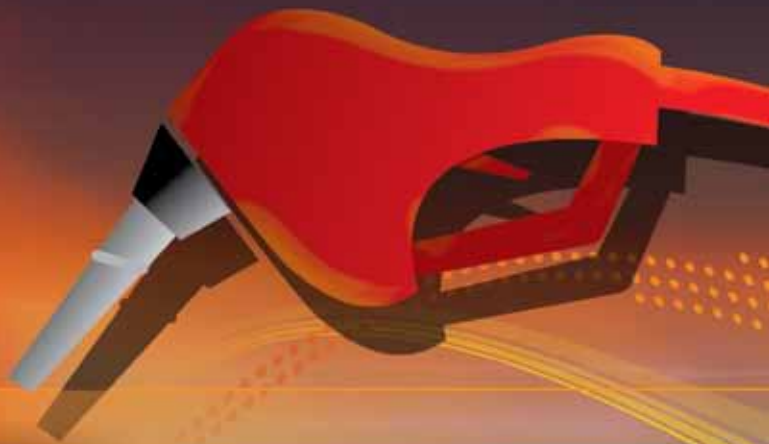
Protección ambiental



La Cámara Argentina del Gas Natural Comprimido (CAGNC) es una asociación civil sin fines de lucro creada el 16 de agosto de 1991 con el propósito de garantizar el normal desarrollo del sistema y resguardar los intereses del rubro. Con más de dos décadas de actividad, la entidad ha mantenido una representación constante y activa de las empresas dedicadas a expender GNC ante distintas autoridades nacionales, comunales, reguladoras, impositivas, laborales, organizaciones sindicales y licenciatarias distribuidoras. Una de sus principales funciones radica en difundir que el recurso es más amigable con el medio ambiente y la salud humana que otros carburantes como la nafta y el gasoil.

Mientras que todos los combustibles líquidos son tóxicos en mayor o menor grado, los gaseosos no lo son. Sus emanaciones sólo podrían presentar algún riesgo sanitario si estuvieran presentes en altas concentraciones en un lugar cerrado que pueda causar asfixia a través de la depresión del nivel de oxígeno. Asimismo, el gas genera una menor contaminación durante el ciclo de vida de los combustibles; es decir, el proceso que va desde la extracción del hidrocarburo hasta su uso final. También disminuye exponencialmente las probabilidades de contaminación del suelo y el agua a raíz de derrames, pérdidas y descargas.

Por otro lado, los vehículos que emplean carburantes líquidos emiten compuestos orgánicos volátiles en sus escapes y vapores durante la carga del tanque y la puesta en marcha. Esas emisiones contribuyen a polucionar el aire y reaccionan en la atmósfera en presencia de la luz solar tanto para producir ozono a nivel de suelo como para posibilitar el denominado 'smog fotoquímico'. En cambio, las unidades con GNC aprovechan la elevada incapacidad reactiva del metano (del que está compuesto en un 95%), por lo que su gas de escape no puede combinarse con los óxidos de nitrógeno para producir ozono a nivel de suelo.



Estaciones de Servicio
Sólo líquidos, sólo GNC y Duales
Tasamos
Compramos
Vendemos

20 años de experiencia avalan nuestra gestión

Paraná 754 Piso 10° "A" - Telefax 00 54 11 5032-9104 (C1017AAP) Capital Federal
contegas.com / info@contegas.com

WWW.IGIARGENTINA.COM.AR

Zeballos 3001. Castelar. Bs. As.
(011)4661-9700 / 8600
diseño@igiargentina.com
info@igiargentina.com



IMAGEN GRAFICA INTEGRAL

ILUMINACIÓN LED

SEÑALÉTICA

GRÁFICA VEHICULAR

GIGANTOGRAFÍAS

GRÁFICA - PLOTTERS - CARTELES

TRABAJOS DE HIDROGRÚA

INSTALACIONES EN GRAL



ESPECIALISTAS EN MONTAJE DE ESTACIONES DE SERVICIO.



EL RAMAL A LA BASILICA

Abrimos, una vez más, este espacio que Revista AES dedica a la historia de grandes inventos o de pequeños acontecimientos que modificaron el devenir de la humanidad: los que cambiaron la historia y también, los hechos y las innovaciones que significaron un cambio de

paradigma para las actividades socioeconómicas.

A continuación, reproducimos un relato escrito por la historiadora Susana Boragno, publicado anteriormente en el diario La Nación.

“...la Empresa que represento ha estudiado la idea de prolongar su línea férrea principal, desde la estación “Luján”, hasta el centro del pueblo...Vengo en nombre de la Empresa del Ferro Carril Oeste... a solicitar del Poder Ejecutivo la concesión del derecho a construir el referido ramal” “...se empleará el mismo sistema de vía en uso... en la línea principal... con el mismo material rodante que posee...”.

La nota fue enviada el 14 de noviembre de 1896, por Santiago Brian, al ministro Emilio Frers. La notificación del Departamento de Ingenieros es favorable y le hacen

las indicaciones técnicas convenientes.

La Corte Suprema de Justicia pronuncia sentencia definitiva y “declara improcedente la presente demanda” en el juicio seguido por el Sr. Uré contra el Poder Ejecutivo, quien aducía que la construcción del ramal afectaría los derechos del contrato del tranway que había tramitado ante la intendencia local.

Las gestiones avanzan: “concédase a la empresa... la construcción de un ramal férreo... de acuerdo con el plano adjunto...”.

El tendido tendrá un total de 1978 metros. El terraplén de la nueva Es-

tación se levantará a 50 centímetros sobre el nivel natural del terreno... La zona de las vías se alambrará a ambos costados, debiendo cercarse el terreno de la estación nueva, con tejido metálico... Se establecerá comunicación telegráfica entre las dos estaciones cabeceras..., la empresa habilitará una calle de circunvalación de 20 metros de ancho...”.

Se iba a utilizar para servicio de pasajeros, encomiendas y equipajes, “pudiendo la empresa... establecer el servicio de carga”. Se aprueban las tarifas: 1° clase, 0,06 centavos oro, ida y vuelta 0,10, la segunda

PETRO GLIX

Iluminación LED certificada para estaciones de servicios.



PETROGLIX

Consumo: 120W
 Promedio de 300 lux a 6 metros de altura
 Industria Argentina.
 Garantía escrita.



PETROGLIX - GNC

Consumo: 120W
 Promedio de 300 lux a 6 metros de altura
 Único en el mercado certificado por INTI para uso en estaciones de GNC.
 Instalación en 2 pasos.
 Industria Argentina.
 Garantía escrita.



Única luminaria de LEDS certificada para uso en GNC



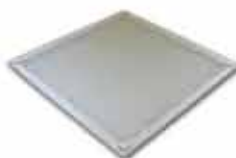
Instalación en 2 pasos



Disponemos de más productos para Playones, Shops y Cenéfas

Visite nuestra web: www.glixleds.com

MENOR CONSUMO, MEJOR ILUMINACIÓN, MÁS VIDA ÚTIL



GRANEL



DOWNLIGHT



AR111



MR16

Un pequeño capítulo de la historia de los trenes argentinos

EL RAMAL A LA BASÍLICA

...continúa de pág. 18

0,04, ida y vuelta 0,06.

“La estación terminal se denominará Basílica”. Se libró al servicio público el 5 de febrero de 1900.

También, evitó desembolsar grandes gastos de acarreo de materiales para la construcción del Santuario. Se había comprado una cantera de piedra en Colón, Entre Ríos que tenía 8 cuadras de largo por 24 metros de alto. Se trasladó el material por el río Uruguay hasta Buenos Aires, por ferrocarril hasta la estación Luján y llegó hasta las obras por el Ramal a la Basílica.

Estación Basílica

Una postal de la Estación contaría que estaba edificada sobre un terraplén. Un tinglado de 60 metros de largo a dos aguas servía de resguardo del sol y de las lluvias. A ambos lados, contaba con una doble fila de paraísos. Tenía dos vías y una tercera corta, para remolcar la locomotora a la playa de maniobras. Se completaba la imagen, con el paso a nivel, la garita del guardabarrera y el molino de viento. Para el buen descenso de los pasajeros, entre 8 a 10 personas colocaban unos bancos para acercar a los estribos de los coches. La iluminación funcionaba con lámparas a querosene.

Llegaban hasta 25 trenes en un día, especialmente el 8 de diciembre. Por momentos el servicio se congestionaba, era difícil coordinarlos al mismo tiempo. Provocaba

retrasos que irritaba a los pasajeros. Fue un servicio condicional, no figuró en los horarios ni en los itinerarios del ferrocarril. La circulación dependía de los pedidos de

las agrupaciones religiosas que contrataban día y hora de llegada de trenes y cantidad de pasajeros a trasladar.



equipos y accesorios para el movimiento
y almacenaje de combustible

SURTIGOM

- :: conexiones giratorias
- :: picos de despacho
- :: equipos de lubricacion
- :: acoples
- :: medidores de aire
- :: tanques
- :: electrobombas de 12 volt
- :: caudalímetros
- :: mangueras
- :: productos para GNC
- :: surtidores
- :: bombas con motor antiexplosivos

Dirección: Colombres 1294 bis
Tel:(0341) 451-6905 / 451-5674
Celular: (0341) 15-5404-519
S2006BLG. Rosario
surtigom@surtigom.com.ar

www.surtigom.com.ar

REPAR Power

Reparación y venta de equipos hidráulicos



Criques | Elevadores | Zorras | Expansores

Quirno 622. Capital Federal. Tel. 4612-6412



Las Peregrinaciones

En épocas lejanas se llegaba a visitar a la "Virgen Gaucha" a caballo, en carreta, diligencia, a pie o en los pocos medios que tenían los promesantes. Vestían sus mejores pilchas, chambergo, pañuelos de seda, botas, para homenajear y honrar a la Virgencita.

En 1864, con la llegada del ferrocarril a Luján, aumentó considerablemente el número de peregrinos. Los italianos, organizaron importantes movilizaciones. Llegaron a reunir más de 25.000 peregrinos. No fueron los únicos ni los primeros. Los irlandeses prepararon una cada seis años. Sucedió cada vez que San Patricio caía en domingo. Llegaban también vascos, españoles, franceses. Ir a Luján se convirtió en una cita obligada. Llegaban peregrinaciones de Pergamino, San Isidro, San Nicolás, etc. Los organizadores negociaban con

antelación con el ferrocarril y conseguían el boleto de \$4,25 a \$2. No se suspendía por mal tiempo. Podían llevar hasta 10 bandas de música, una por coche donde interpretaban cánticos tradicionales. ¡Todo un atractivo!

Se reservaban lugares para descanso de los peregrinos. Las viandas eran variadas: pascualinas, milanesas, frutas, bebidas, etc... Había horario para misas, procesiones. No faltaban los partidos de fútbol, kermeses, visita a los museos, etc.

El Diario La Nación publicó el 15 de noviembre de 1937 una foto que mostraba la magnitud de estas peregrinaciones.

Desde el año 1945, se realiza el último domingo del mes de septiembre, la peregrinación "gaucha", para rendir culto a la Virgen.

Recuerdos peregrinos

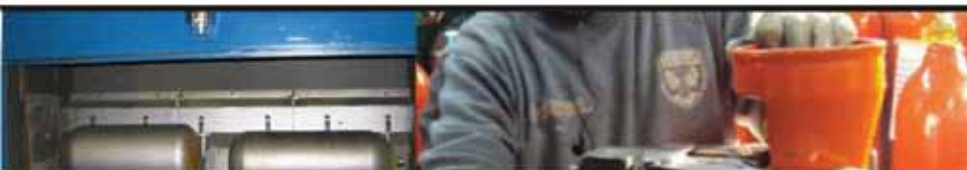
"Ir a Luján era lo mismo que viajar al desierto, las locomotoras a vapor, con su fogonero, arrastrando los vagones... la partida... un espectáculo... los rezos acompañaban todo el viaje... predominaba la alegría y el entusiasmo".

Irene Coppa evoca que en su niñez, en la década del treinta, viajaban a Luján y solían tomar el Tren a la Basílica. Otra opción era un solo colectivo que no daba abasto. Entonces su padre decidía ir en "mateo", provocando el regañar de su madre, por ser más costoso.

El final

El avance del parque automotor hizo que decayera el uso del ferrocarril, a pesar de ser el medio más económico, rápido y seguro. El 13 de mayo de 1955, se suspendió el servicio. Funcionó en ocasiones, con gran llegada de peregrinos. Por acuerdos entre la empresa ferroviaria y el municipio de Luján, se resolvió el 17 de abril de 1956, el levantamiento de las vías y de las instalaciones de la Estación Basílica.

La calle Enrique Udaondo responde a lo que fue el trazado de las vías. En el 2010, la Municipalidad colocó unas placas que recuerdan el paso del tren. La Estación es hoy la Plazoleta Antigua Estación Basílica.



- * Certificaciones IRAM y DPS.
- * Somos el Primer Centro de
- * Revisión de Cilindros del Interior con 21 años de experiencia.
- * 250.000 cilindros procesados.
- * Ensayos a domicilio para casos especiales.

- Centro de Reprueba de Cilindros para Gases Comprimidos
- Comercialización de Cilindros y Equipos para G.N.C
- Recipientes de Compresores y Pulmones de Aire

Alejandro Carbó 1872 / Barrio General Paz / Córdoba
Tel. Fax: 0351 451-7102 (rotativas) / sorvicor@sorvicor.com.ar

Nuevo récord

YPF VOLVIÓ A SUBIR SUS PRECIOS

y ya acumula 15 por ciento de alza desde abril

La petrolera estatal YPF volvió a subir un 3 por ciento promedio los precios de sus combustibles y acumuló así un alza del 15% desde abril, cuando el Gobierno nacional lanzó el denominado "congelamiento". De este modo, el precio de la nafta súper, la más adquirida por la clase media, pasó de 7,12 a 7,23 pesos en Capital Federal a principios de julio y el diesel ascendió a 6,53 pesos el litro, un 0,7 por ciento por encima de su valor anterior.



El aumento se trasladaría a las otras petroleras -Shell, Esso y Oil Combustibles- que junto a YPF dominan el mercado de venta de naftas, gasoil y otros derivados del petróleo en el país.

Por medio de la resolución 35/2013 de la Secretaría de Comercio Interior, se congelaron el 1 de abril por seis meses los precios de los combustibles líquidos para contener el alza del costo de vida y evitar un

SE VENDE
equipo compresor

Aspro IODM 115-4
Almacenamiento y Surtidores



NUEVO - SIN USO

Entrega inmediata

arturovaraona@gmail.com

011 15 6894-2751

SE-TEK

Servicios Integrales S.A.

MANTENIMIENTO TECNICO DE ESTACIONES DE GNC

NUESTROS CLIENTES Y EXPERIENCIAS SON NUESTROS MAYORES AVALES

ESPECIALISTAS EN COMPRESORES KNOX WESTERN -

MAYOR CANTIDAD DE TÉCNICOS CON LA MEJOR EXPERIENCIA DEL MERCADO -

CONTRASTE DE SURTIDORES, ANALISIS DE VIBRACIONES Y RUIDOS -

INSUMOS PARA SURTIDORES DE TODAS LAS MARCAS -

AMPLIO STOCK DE REPUESTOS DE EQUIPOS KNOX WESTERN Y COMPAC -

LAMADRID 3595, CASEROS, (B). TE: 4759-4768
TE. DE GUARDIA 15-4998-0499

desborde inflacionario en un año electoral.

Por disposición de la Secretaría a cargo de Guillermo Moreno, las estaciones de servicio de todo el país debían mantener hasta el 9 de octubre próximo los mismos precios que tenían el 9 de abril, lo cual no se cumplió.

"Determinase que el precio tope de comercialización de los hidrocarburos líquidos a aplicar por todos los expendedores, a partir de la entrada en vigencia de esta resolución, será el que resulte igual al más elevado del día 9 de abril del corriente año, en las regiones citadas en el Anexo que forma parte integrante de la presente", dice el texto de la resolución.

La medida dividió a la Argentina en seis regiones, en las cuales se debían mantener diferentes precios, ya que los costos propios tienen diferencias sensibles, lo cual generó gran confusión, según los estacioneros.

Nuevas pastas para detectar agua en combustibles (oxigenadas)

Sepa si su tanque es apto para recibir biocombustible

Sombretetes OPW 23 y Válvulas de Presión y Vacío

Para evitar el ingreso de agua a los sistemas de almacenaje a través de los caños de venteo, según el caso

Chilavert 1020-Villa Celina - Pcia. de Buenos Aires
(011) 4442-0112 / 4622-9857 / 2853 / 4462-632
Consultas cpassacqua@hotmail.com
www.kefrenargentina.com.ar

Acuerdo para producir más gas

La empresa nacional YPF y la estadounidense Chevron, acordaron desarrollar pozos no convencionales de petróleo y gas en el yacimiento neuquino de Vaca Muerta por una inversión de 3.200 millones de dólares.

"Si bien el convenio tiene características muy confidenciales, la inversión a cargo de Chevron en la formación Vaca Muerta rondaría en principio los 1.600 millones de dólares, mientras que YPF aportará otro tanto", señaló el gobernador de Neuquén, Jorge Sapag.

"Tendríamos que ver hasta dónde se proyecta, porque justamente en Loma La Lata y en Loma Campana -que es un área de alrededor de 350 kilómetros cuadrados-, YPF está haciendo una fuerte inversión en shale oil", explicó el mandatario y precisó que "entre ambas empresas deberán desarrollar en un sólo cluster alrededor de mil pozos, que para diciembre de 2014 aportarían el 30 por ciento de la actual producción de petróleo de Neuquén".

El descubrimiento del megayacimiento de petróleo y gas no convencionales (shale oil y shale gas) fue anunciado en diciembre de 2010 por YPF cuando todavía estaba en manos la española Repsol.

En noviembre de 2011, se anunció que las reservas probadas del yacimiento podían estimarse en torno a 927 millones de barriles equivalentes de petróleo (bep) de los cuales 741 millones corresponden a petróleo y el resto a gas. Más tarde, en febrero de 2012, YPF elevó la estimación de reservas a 22.500 millones de bep.

"La apuesta de YPF y Chevron es una opción importantísima para la provincia para tener más inversiones en todas las áreas de gas y petróleo y también en producción, en regalías, en impuestos, en activación de la economía", evaluó Sapag y recordó que "la actividad hidrocarburífera incorporó en los últimos 12 meses 1.500 trabajadores, distribuidos en 1.200 nuevos puestos de trabajo en el petróleo y otros 300 en el transporte".

Después del boom, la industria busca la reinserción internacional del producto

BIODIESEL ARGENTINO: esperando el milagro

Los números del sector de los biocombustibles durante la primera parte del año son desalentadores: cayó la producción casi un 40% y la exportación se desplomó por encima del 50% en relación con el mismo período de 2012. También, 2013 el consumo interno de biodiesel manifestó una fuerte caída del 30%. La Cámara Argentina de Biocombustibles afirma que este escenario responde principalmente a una "injusta investigación anti-dumping que impuso la Unión Europea" y a derechos de importación que ahora se aplican al biodiesel argentino.

La producción de biodiesel sufrió una fuerte caída del 39,8% en el primer trimestre de 2013 y las exportaciones tuvieron una baja del 51,2% con respecto del mismo período de 2012, según un estudio de la consultora Investigaciones Económicas Sectoriales (IES).

Los datos son llamativos sobre todo al contrastarlos con el vigoroso crecimiento que tuvo en 2008 la producción local de biodiesel con un promedio anual de 36,3%.

En efecto, entre 2008 y 2012, aumentó la elaboración de biodiesel desde 712 mil toneladas a 2,45 millones de toneladas, del cual se exportó el 63,6%, por lo que el 36,4% restante quedó para el consumo interno.



CONTROL Y MEDICION DE:



Paraná 754 Piso 10° "A" - Telefax 00 54 11 5032-9104 (C1017AAP) Capital Federal
contegas.com / info@contegas.com

El informe de IES destacó además que la Unión Europea (UE) representa el 74,9% de las compras de biodiesel, y que gran parte de la derrumbe de los números se explica en los datos de las ventas a España, que tuvieron una fuerte caída del 67,2% en valores y del 64,2% en cantidades.

Asimismo, la consultora señaló como otra causa de la baja de los indicadores en el primer trimestre de 2013, el faltante del aceite de soja que dejó de producirse en un 36,7% y es el principal insumo para la elaboración del biodiesel.

“Hoy en día, nuestra industria está atravesando una situación complicada debido a una abrupta caída en los niveles de producción. De hecho, actualmente la industria está utilizando tan sólo un 40% de la capacidad instalada”, admitió el presidente de la Cámara Argentina de Biocombustibles (CARBIO), Luis Zubizarreta, y explicó que el desplome se debe “principalmente a la contracción de las exportaciones a la UE, respondiendo a una injusta investigación anti-dumping que impuso la UE y que afecta a nuestro país, al tiempo que se aplicaron derechos de importación al biodiesel argentino, medida que es muy grave para nuestro país”.

En ese sentido, Zubizarreta, afirmó que “como institución, buscamos reducir las tensiones para la inserción internacional del producto que ofrecemos, optimizando el empleo, la inversión y la capacidad de generación de valor agregado nacional”.

“En la Argentina contamos con el biodiesel de soja como herramienta para el agregado de valor sobre la cadena sojera, en función de la gran importancia estratégica que este complejo tiene para la economía nacional. Así como Brasil potenció el etanol de caña y EEUU el etanol de maíz, sostenemos que en la Argentina debe promoverse este producto que contribuye activamente al crecimiento económico y sustentable del país”, manifestó el titular de la entidad empresaria.

Los números, en detalle

Las ventas internas de biodiesel alcanzaron un volumen récord en 2012, al totalizar 893,6 miles de toneladas, un aumento de 21,7% respecto de 2011, según IES.



- TELEMEDICION Y DETECCION DE PERDIDAS
- CONTROLADOR DE SURTIDORES
- CONTROL DE FLOTAS
- CALIBRACION ELECTRONICA DE TANQUES
- MANTENIMIENTO EN TODO EL PAIS

Nuestros equipos están aprobados por INTI-CITEI



Argerich 2723 – (CP 1417) - Cap.Fed. – Buenos Aires – Argentina
Tel/Fax: 54 11 45034484 / 45050623 E-mail: info@ledamt.com

BIODIESEL ARGENTINO: ESPERANDO EL MILAGRO

...continúa de pág. 25

Esa participación representó el 36,4% en el consumo interno de biodiesel y se verifica un incremento del 20,2% respectivamente en relación con la participación de 2011, pero en el primer trimestre de 2013 el consumo interno de biodiesel manifestó una fuerte caída del 30%.

En valores, las ventas externas de biodiesel aumentaron desde u\$s 135,3 millones en 2007 a u\$s 913,2 millones en 2009; a u\$s 1.225,1 millones en 2010 y a u\$s 2.087,5 millones en 2011.

Mientras que en 2012 se exportó biodiesel por u\$s 1.778,1 millones y se verificó una baja del 14,8% respecto del año previo, a raíz de los menores volúmenes despachados y de los menores precios medios de exportación, que tuvieron una suave pendiente.

En el primer trimestre de 2013, las exportaciones de biodiesel totalizaron 254 millones, un derrumbe del 51,2% respecto del mismo período de 2012.

El precio medio se ubicó en u\$s 1.139 por tonelada en 2012, un 7,7% por debajo del precio medio de 2011, de u\$s 1.234 por tonelada.

En tanto, el principal destino en valores, en los tres primeros meses de 2013 fue España, que concentró el 42,4% de los envíos, seguido por los Países Bajos, con el 21,8%; Perú, con el 16,2% y Estados Unidos con el 8,7% del total.

Al comparar los destinos de exportación con el mismo período de 2012, se constata que fuertes descensos en las ventas a España que llegaron al 67,2% y del 16,7% de baja de los Países Bajos y un fuerte crecimiento de Estados Unidos del 44,778%.

Imposición de derechos antidumping de la UE:

La posición de CARBIO

En relación a la imposición de derechos antidumping provisorios por parte de la Unión Europea, CARBIO desea expresar su desacuerdo con los hallazgos de la Comisión Europea en relación al aparente daño sufrido por la industria europea como resultado de los alegatos sobre prácticas de dumping por parte de los productores-exportadores argentinos de biodiesel.

Las empresas exportadoras argentinas tienen claras ventajas competitivas, como la proximidad a las zonas de cultivo de la soja, acceso directo a puertos privados de aguas profundas permitiendo exportaciones sin mayores costos de transporte, así como escalas de producción muy eficientes, aspectos que no se encuentran disponibles para los productores europeos. Muy lejos de hacer prácticas de dumping, las exportaciones de biodiesel desde Argentina a la UE siempre fueron realizadas con una rentabilidad razonable.

CARBIO desea expresar que no comprende las razones por las cuales la Comisión Europea llegó a concluir preliminarmente que las importaciones desde Argentina causaron perjuicio a los productores europeos, dado que expresamente reconoce que más del 60% de las importaciones desde Argentina e Indonesia fueron realizadas por productores europeos. Más aun, en el caso argentino, cerca del 100% de las importaciones fueron producidas en plantas cuyos propietarios son empresas relacionadas a dichos productores europeos.

Las importaciones fueron realizadas por productores europeos aun cuando existe un reconocida sobrecapacidad de producción en la UE que supera los 13 millones de toneladas. Por lo tanto, en vez de atribuir daño a las importaciones argentinas que llegaban al millón de toneladas, hubiera sido mejor que la Comisión Europea considerara la pobre performance de la industria europea y los factores domésticos tales como la sobrecapacidad, ausencia de integración vertical, limitado acceso a materias primas agrícolas y lejanía a las redes de transporte.

CARBIO considera que los derechos de importación fijados en el día de la fecha han sido a un tercio del margen de dumping solicitado por el peticionante europeo, así como estas medidas están basadas exclusivamente en cálculos artificiales que suponen niveles no reales de rentabilidad. CARBIO continuará cooperando con la Comisión Europea en los esfuerzos para rechazar las acusaciones infundadas de la EBB (European Biodiesel Board) así como mantiene la confianza que la investigación termine sin la imposición de derechos definitivos antidumping.

Las aperturas de las investigaciones de dumping y subsidios ya han generado consecuencias negativas a la industria argentina de biodiesel que se ha exacerbado por el registro de importaciones que reducen sustancialmente las importaciones de biodiesel desde Argentina, sin existir prueba alguna creíble que la industria argentina se beneficie de subsidios ilegales o de prácticas de dumping.

CARBIO expresa su desagrado porque estas medidas han afectado innecesariamente a la industria de biodiesel nacional, que es una cadena de valor que aporta al bienestar económico y social de la Argentina como país en desarrollo y al mismo tiempo estas medidas no generan beneficio alguno para la industria europea.

Finalmente, CARBIO desea expresar su apoyo a la solicitud de consultas en la OMC que el gobierno argentino presentó contra la UE y algunos Estados Miembros a comienzos del mes de mayo, que contiene evidencia suficiente que los productores europeos se benefician de un amplio abanico de prácticas restrictivas a las importaciones tales como subsidios contrarios a los compromisos de la UE en la OMC. Estos beneficios constituyen un subsidio oculto que sólo les dará un respiro temporal a los ineficientes productores europeos a expensas de otros productores de la UE que son conocidos por operar de manera rentable utilizando altas tasas de capacidad instalada.



LEDSTATION

Financiación especial:
6 cuotas sin intereses



Excelente disipación
para una **larga vida útil**



En LedScène **diseñamos y contruimos** las **soluciones LED** para **playas, cenefas, shops y talleres**.

Más de 70 estaciones de servicio en todo el país ya cuentan con nuestros productos.

- ▶ Ahorro de energía de hasta 60%
- ▶ Vida útil mayor a 65.000 horas
- ▶ Mayor impacto visual
- ▶ Garantía local de 2 años
- ▶ Reemplazo directo, sin necesidad de obra

Especificaciones Técnicas - LEDSTATION

	Potencia	Flujo Luminoso	Vida Útil	Ángulo	Tipo de LED
ALTA	150 w (Reemplaza 400 w)	12.880 Lm	>65.000h	90° - 120°	CREE X96
BAJA	112 w (Reemplaza 250 w)	9.450 Lm	>65.000h	90° - 120°	CREE XTE



Ledback Advance



Ledback Advance
para **cenefas sin sombras**

ILC Stickwash

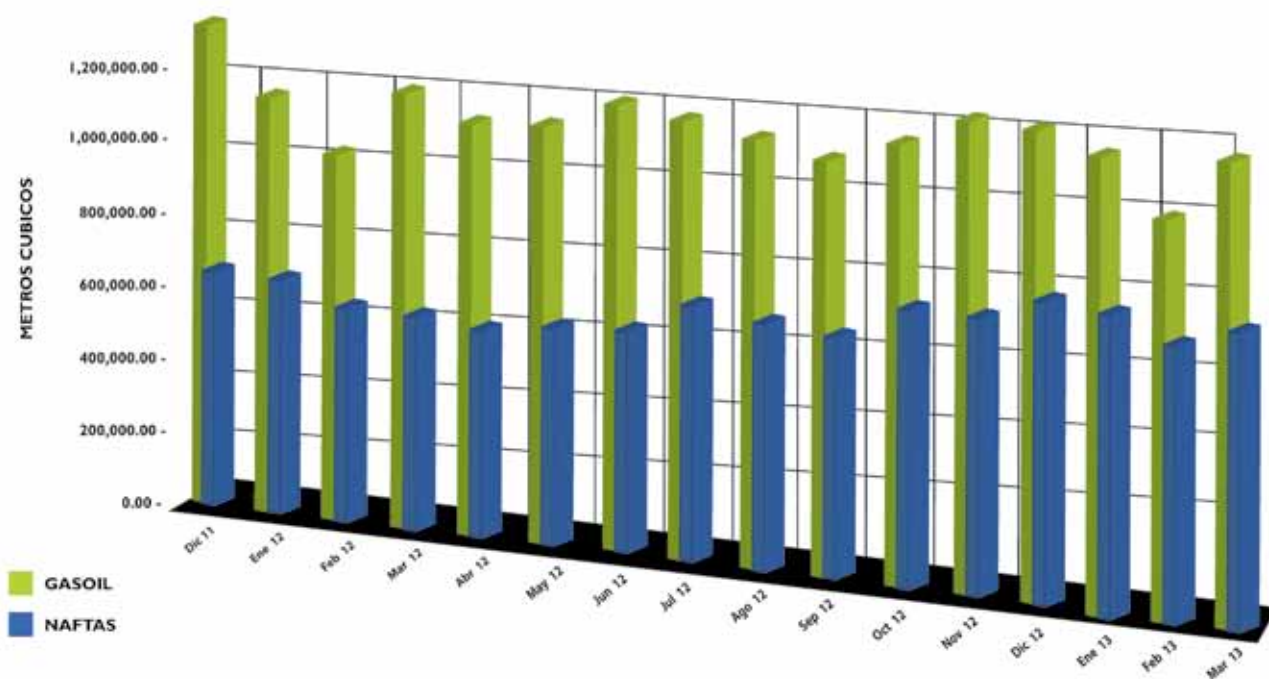


ILC ideal para el interior
de los **shops y talleres**

VENTAS al MERCADO de COMBUSTIBLES LIQUIDOS
(Período: Enero 2012 a Abril 2013)

Fecha	Metros cúbicos			
	Gas Oil	Nafta Común >83Ron	Nafta Super >93Ron	Nafta Super >97Ron
Ene-12	1115858	13766	472270	163547
Feb-12	988441	12227	435517	151893
Mar-12	1181400	12166	472457	160222
Abr-12	1136231	10452	426651	144614
May-12	1145220	10971	431670	142213
Jun-12	1103075	11013	432531	148958
Jul-12	1165875	11759	465427	154171
Ago-12	1130743	10402	461801	146531
Sep-12	1063625	8785	457629	138867
Oct-12	1110989	9118	474836	150418
Nov-12	1178706	9529	479745	150806
Dic-12	1163946	10558	533994	174509
Ene-13	1118357	12025	530257	170471
Feb-13	991259	11338	471573	152376
Mar-13	1152177	10578	504937	160842
Abr-13	1198404	12000	466765	151270

Fuente: Secretaría de Energía



Estadísticas

Ventas de Vehículos Nacionales a Concesionarios	Comercializados por las terminales		Importados por distribuidores y particulares		Total	
	2012	2013	2012	2013	2012	2013
Período						
Enero	60031	55840	2910	2230	62941	58070
Febrero	61619	65216	2240	2480	63859	67696
Marzo	65815	73965	2240	3220	68055	77185
Abril	63840	82013	1920	3520	65760	85533
Mayo	62936	82186	1810	3460	64746	85646
5 meses	314241	359220	11120	14910	325361	374130
Junio	70414		2100		72514	
Julio	64614		2000		66614	
Agosto	71165		2430		73595	
Septiembre	63421		2240		65661	
Octubre	65202		2400		67602	
Noviembre	68498		1890		70388	
Diciembre	85563		2760		88323	
TOTALES	803118	359220	26940	14910	830058	374130

Ventas de vehículos nacionales a concesionarios	Categoría A				Categoría B				Total	
	Automóviles		Utilitarios		Total		Total		2012	2013
Período	2012	2013	2012	2013	2012	2013	2012	2013	2012	2013
Enero	13509	15804	5387	4951	18896	20755	541	537	19437	21292
Febrero	15784	17435	7326	6926	23110	24361	540	769	23650	25130
Marzo	20632	24722	8109	8375	28741	33097	859	1335	29600	34432
Abril	20197	23873	5977	8264	26174	32137	594	1146	26768	33283
Mayo	21708	20889	5768	8904	27476	29793	963	1463	28439	31256
5 meses	91830	102723	32567	37420	124397	140143	3497	5250	127894	145393
Junio	19669		7925		27594		978		28572	
Julio	21661		8481		30142		1089		31231	
Agosto	23233		10030		33263		932		34195	
Septiembre	19845		9230		29075		1260		30335	
Octubre	19207		8130		27337		1317		28654	
Noviembre	21972		7875		29847		1230		31077	
Diciembre	26460		8393		34853		1186		36039	
TOTALES	243877	102723	92631	37420	336508	140143	11489	5250	347997	145393

Fuente: ADEFA

Estadísticas

Estaciones de Carga de GNC:	Cantidad
Expendedoras de sólo GNC	520
Expendedoras de Líquidos y GNC	1132
Total	(*) 1652

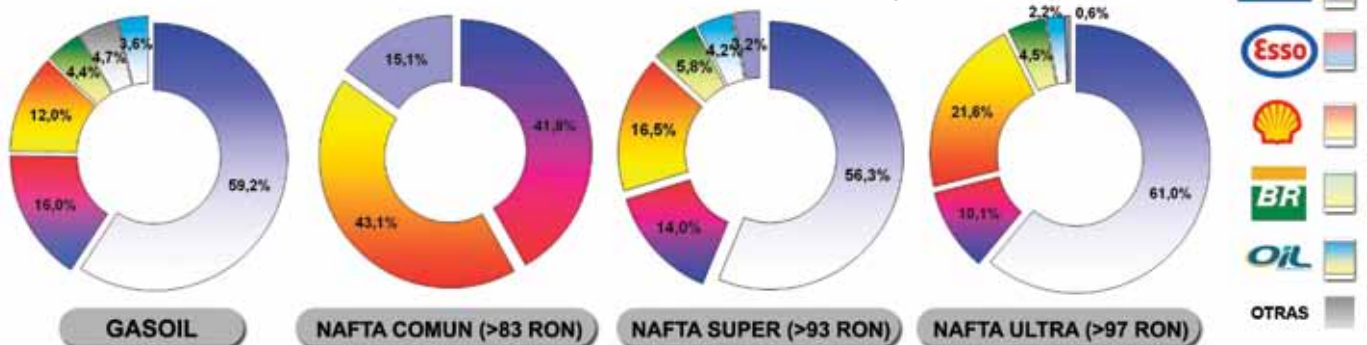
(*) El ENARGAS tiene registradas 1943 estaciones de carga

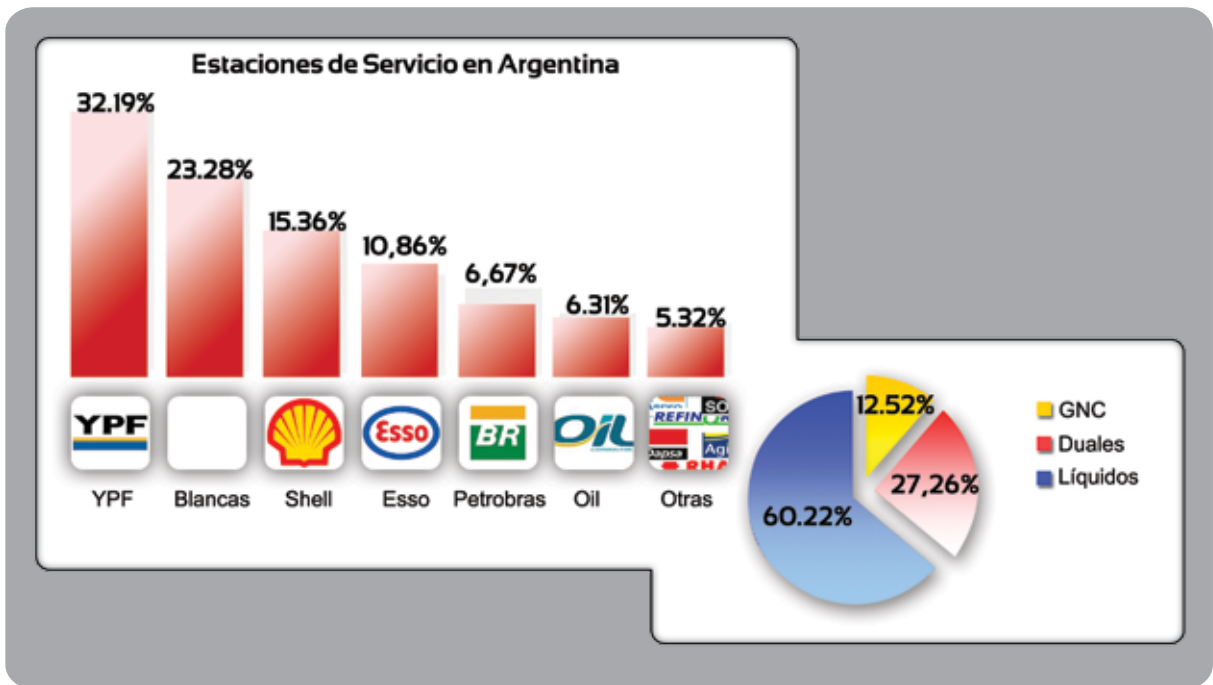
ESTACIONES DE SERVICIO POR BANDERA

Bandera	Buenos Aires	Capital Federal	Catamarca	Chaco	Chubut	Córdoba	Corrientes	Entre Ríos	Formosa	Jujuy	La Pampa	La Rioja	Mendoza	Misiones	Neuquén	Río Negro	Salta	San Juan	San Luis	Santa Cruz	Santa Fé	Santiago del Est.	Tierra del Fuego	Tucumán	Totales
YPF	468	78	6	28	26	151	21	53	8	16	27	10	83	38	26	30	38	20	14	24	118	22	6	26	1337
BLANCA	298	53	5	23	7	117	13	57	2	15	12	2	87	17	11	4	14	13	14	0	145	24	0	34	967
SHELL	274	54	1	18	3	66	17	33	5	3	9	1	17	18	2	6	5	2	1	0	82	7	0	14	638
ESSO	168	40	4	7	3	68	7	24	6	1	4	3	7	8	2	10	2	6	10	1	60	6	1	3	451
PETROBRAS	138	17	1	0	23	20	0	4	0	0	6	0	2	0	11	22	0	0	0	12	19	0	0	2	277
OIL	95	12	3	6	0	31	13	19	0	1	1	1	9	4	0	0	1	6	3	0	47	5	0	5	262
SOL	46	1	0	0	1	22	0	5	0	0	0	0	0	0	0	0	0	0	0	0	15	0	0	0	90
REFINOR	0	0	2	4	0	2	0	0	0	7	0	3	0	0	0	0	16	0	0	0	0	5	0	22	61
ASPRO	26	2	0	0	0	2	0	0	0	1	2	0	3	0	1	2	0	0	0	0	6	0	0	1	46
CAMUZZI	6	0	0	0	0	0	0	0	0	0	0	0	0	0	0	3	0	0	0	0	0	0	0	0	9
AGIRA	4	1	0	0	0	0	0	0	0	0	0	0	0	0	0	0	0	0	0	0	0	0	0	0	5
RHASA	5	0	0	0	0	0	0	0	0	0	0	0	1	0	0	1	0	0	0	0	0	0	0	0	7
DAPSA	2	1	0	0	0	0	0	0	0	0	0	0	0	0	0	0	0	0	0	0	0	0	0	0	3
Cantidad de Estaciones	1530	259	22	86	63	479	71	195	21	44	61	20	209	85	53	78	76	47	42	37	492	69	7	107	4153

Fuente: Secretaría de Energía. Tipo de negocio: Estación de Servicio - Canal de Comercialización: Al Público.

VENTAS DE COMBUSTIBLES LÍQUIDOS AL MERCADO POR PETROLERA (Marzo 2013). Fuente: Secretaría de Energía.





Colaboración: Fernando Parente



Soluciones Ambientales
Sobre Tanques Aéreos y Subterráneos

*Desgasificación, Lavado y Secado +
 Excavación, Extracción, Carga y Transporte +
 Filtrado de Líquidos cont. c/Hc. +
 Tratamiento y Disposición Final +
 de Líquidos y Sólidos cont. c/Hc.
 Tratamientos In-Situ / Ex-Situ +
 Documentación Municipal, +
 Provincial y Nacional*

EL EMPORIO DEL TANQUE S.A.

DIVISIÓN SERVICIOS

Camino Gral. Belgrano y Tomas Flores
 Quilmes Oeste - Buenos Aires (1879)
 ARGENTINA
 Tel: (54 - 11) 4270-1012/13/14/15



www.elemporiodeltanque.com.ar
info@elemporiodeltanque.com.ar

Estadísticas

SUJETOS del SISTEMA de GNC

Listado actualizado a Junio 2013

Provincia	Cantidad de Vehículos a GNC	Estaciones de GNC	PECs	CRPC	TdM
Buenos Aires	666706	877	40	19	460
Cap. Fed.	104755	142	16	4	69
Catamarca	7544	11	0	0	3
Chaco	256	0	0	0	0
Chubut	1468	3	0	0	4
Córdoba	224499	245	18	10	137
Corrientes	493	0	0	0	0
Entre Ríos	38737	59	3	3	41
Formosa	164	0	0	0	0
Jujuy	19212	29	2	1	11
La Pampa	7993	13	1	1	8
La Rioja	3420	3	0	0	2
Mendoza	130670	148	8	5	126
Misiones	172	0	0	0	0
Neuquén	12061	17	2	1	13
Río Negro	18698	26	0	0	18
S. del Estero	15196	35	2	1	7
Salta	32277	46	3	3	17
San Juan	32256	40	3	2	18
San Luis	27364	26	3	2	11
Santa Cruz	228	0	0	0	0
Santa Fe	130400	136	10	7	111
T. del Fuego	576	1	0	0	1
Tucumán	55894	86	5	3	27
Total País	1531039	1943	116	62	1084

PECs: Productores de Equipos Completos

CRPC: Centros de Reprueba de Cilindros

TdM: Talleres de Montaje

OPERACIONES de VEHICULOS a GNC

Septiembre 2012 - Mayo 2013

Mes	Baja	Conversión	Modificación	Revisión	Revisión CRPC
Sep-12	2109	9919	2845	104140	8940
Oct-12	1943	10379	3114	121895	11455
Nov-12	1922	10165	3021	110911	11645
Dic-12	1772	8774	2864	124609	12186
Ene-13	2193	10770	3124	111715	13895
Feb-13	1676	8583	2362	86601	11327
Mar-13	1967	11116	2889	98066	11840
Abr-13	2383	12193	2855	104932	11663
May-13	1959	13869	3277	104934	11322

Fuente: ENARGAS

Total de gas natural consumido y su relación con el GNC

GAS ENTREGADO AL SECTOR GNC POR DISTRIBUIDORA (En miles de m3 de 9300 Kcal)

Distribuidora	2012									2013		
	Abril	Mayo	Junio	Julio	Agosto	Septiembre	Octubre	Noviembre	Diciembre	Enero	Febrero	Marzo
Metrogas S.A.	44049	47028	46090	47872	47407	45504	47630	45421	47601	42944	36777	43856
Gas Natural Ban S.A.	44129	35292	46723	48538	47276	44370	46849	45291	46905	35849	36010	44387
Distribuidora de Gas del Centro S.A.	32036	32999	33225	34455	34687	32328	34106	33757	33866	32045	30470	34166
Distribuidora de Gas Cuyana S.A.	24389	25164	24939	25461	26104	24647	25216	24119	25097	22919	21364	24637
Litoral Gas S.A.	21558	22434	22581	23735	23258	22491	22602	21911	21970	21040	19039	23222
Gasnea S.A.	3680	3573	3566	4104	4063	3457	3737	3696	3827	4207	3852	4068
Camuzzi Gas Pampeana S.A.	26879	27047	26885	28504	27458	27216	27467	26664	28123	28711	26020	27001
Gasnor S.A.	22932	23906	24318	25704	25119	23763	24534	23566	25170	22396	21109	23770
Camuzzi Gas Pampeana del Sur S.A.	5972	5907	5784	6261	5994	5850	5654	5532	5688	5853	5060	5546
Total de gas entregado al GNC	225624	223350	234111	244634	241366	229626	237795	229957	238247	215964	199701	230653
Total de gas comercializado	2457571	2821822	3164272	3447642	3200492	2774924	2542754	2382698	2288791	2297735	2070207	2406139
Porcentaje del GNC sobre el total comercializado	9,18%	7,92%	7,40%	7,10%	7,54%	8,28%	9,35%	9,65%	10,41%	9,40%	9,65%	9,59%

ENARGAS. Datos Operativos de Transporte y Distribución.



**Excelencia
en
distribución**

- **Distribuidor Exclusivo ENERGIZER**
- **Las mejores marcas en un solo lugar**
- **Estaciones de Servicio, Kioscos, Cadenas de Retails, Petit Mayoristas**
- **Más de 7.000 clientes avalan nuestro servicio**
- **Golosinas, Comestibles, Artículos varios Perfumería, Almacén**
- **CARGA VIRTUAL**

POTIGIAN es el operador logístico capacitado para un servicio óptimo en todo el país, avalado por una trayectoria que desde 1934 brinda al cliente organización, cumplimiento y honestidad.

4016-7684 | www.potigian.com.ar

Los ganadores serán definidos en agosto

YPF E Y-TEC EXTIENDEN LA CONVOCATORIA del concurso nacional de ideas

La petrolera estatal YPF e Y-TEC decidieron extender hasta el 31 de julio la inscripción al Primer Concurso de Nuevas Ideas. El ganador se llevará el Premio YPF a la Tecnología Aplicada, que tiene como objetivo contribuir al desarrollo tecnológico de la compañía y de la industria energética nacional. De esta forma, los más de 2.000 proveedores locales actuales y potenciales de las compañías tendrán más tiempo para presentarse.

Las firmas convocaron en conjunto a sus más de 2.000 proveedores argentinos de bienes y servicios relacionados con la industria energética nacional a enviar propuestas que aporten valor a la empresa y a la industria. Lo hicieron a través del Primer Concurso de Nuevas Ideas, en el que premiarán a aquellos que presenten proyectos innovadores y creativos que contribuyan para alcanzar entre otras metas la sustitución, con calidad, de las importaciones de productos y servicios. La fecha inicial de vencimiento era el 30 de junio pero ambas empresas decidieron extender hasta el 31 de julio la inscripción de manera que las compañías tengan más tiempo para presentar de forma gratuita sus ideas.

Hasta el momento, se han recibido numerosas iniciativas relacionadas con toda la cadena de valor del sector hidrocarburífero, de los cuales se destacan los vinculados a la explotación no convencionales y a la aplicación de tecnologías para el desarrollo de energías alternativas.

Una comisión integrada por expertos de YPF e Y-TEC seleccionarán hasta tres ideas que obtendrán la cofinanciación de ambas compañías para llevar a cabo el desarrollo del producto o del servicio propuesto. Además, se creará una asociación cooperativa entre YPF y



los ganadores para aprovechar juntos los beneficios de cada proyecto elegido.

Los interesados pueden anotar-se vía web a través del micrositio de Y-TEC (<http://www.ypf.com/ypfylaindustria/YPFTecnologia/Paginas/Concurso-anual.aspx>) hasta el 31 de julio. Los postulantes deberán completar el formulario de inscripción para luego cargar sus proyectos.

¿Qué es Y-TEC?

YPF y el CONICET crearon Y-TEC con la misión de investigar, desarrollar, producir y comercializar tecnologías, conocimientos, bienes y servicios relacionados con toda la cadena de valor de la industria energética, incluyendo las energías alternativas, como el biogás, los biocombustibles y la geotermia.

World Service
Soluciones Integrales
Informáticas

**Homologado por YPF
Conexión al CEM44**

- *-Sistema de Gestión integral administrativo para estaciones de servicio.
- *-Tarjeta de fidelización de clientes.
- *-Conexión a surtidores de líquido y GNC.
- *-Control de flotas. / *-Control de sistema vía web.
- *-Circuito cerrado de TV digital.
- *-Controladores Fiscales

Carhue 15 - Capital Federal - CP C1408GBA
Tel/Fax (5411) 4644-3334 y Rotativas - Web: www.wservice.com.ar



Estudio Colimodio
asesoramiento societario

Constituciones de sociedades
Reformas
Inscripción de directorios
Disoluciones

Entidades comerciales
y civiles

Capital y Provincia de
Buenos Aires

MÁS DE
30
AÑOS
EN EL MERCADO

Tronador 2746 oficina 13
Cap.Fed.C1430DLD
4545 8646
horacio@colimodio.com.ar
www.colimodio.com.ar

Otorgado por la eficiencia energética demostrada por la compañía en planta de Malvinas en Perú

LA PETROLERA ARGENTINA PLUSPETROL obtuvo un reconocimiento de la ONU

Un novedoso proyecto desarrollado por Pluspetrol fue recientemente reconocido por la Organización de las Naciones Unidas (ONU) en el marco de su programa "Mecanismo para un Desarrollo Limpio" (MDL). Es el primer proyecto de MDL reconocido en Latinoamérica en el sector upstream y prevé la reducción de 61.000 toneladas de CO₂ anuales a partir de su implementación.

Se trata de la iniciativa "Eficiencia Energética en la Planta de Gas Malvinas", el cual permitirá que Pluspetrol –como operador principal del Consorcio Camisea– obtenga Bonos de Carbono por la reducción de emisiones de gases de efecto invernadero (GEI) que se logren a partir de la implementación del mismo.

El registro de este proyecto –que forma parte de la segunda ampliación de la planta de Malvinas, ubicada en la selva de Cusco– constituye un hito en la historia de Pluspetrol, pues se trata del primer proyecto MDL de Latinoamérica en el upstream de la industria de gas y petróleo.

De este modo, y gracias al reconocimiento obtenido de parte de la Junta Ejecutiva del MDL de la ONU, será posible reducir 61 mil toneladas anuales de CO₂, lo que contribuirá decididamente al desarrollo sustentable que promueve esa importante institución a nivel mundial.

El proyecto consiste en la instalación y operación de dos unidades de recuperación de calor residual en dos turbocompresores de la planta de gas de Malvinas, con el fin de aprovechar el calor residual de la corriente de gases quemados.

A partir de este aprovechamiento de calor residual se ha evitado la instalación de hornos para el calentamiento de aceite térmico y, por consiguiente, la quema de combustible adicional.

Cabe indicar que el MDL es un acuerdo suscrito en el Protocolo

de Kioto, que permite a los gobiernos de los países industrializados y a las empresas (personas naturales o jurídicas, entidades públicas o privadas) suscribir acuerdos para cumplir con metas de reducción de gases de efecto invernadero, invirtiendo en proyectos de reducción de emisiones en países en vías de desarrollo como una alternativa para adquirir reducciones certificadas de emisiones a menores costos que en sus mercados.

provincia de Neuquén, hace más de 30 años.

Actualmente, la firma desarrolla operaciones en la Argentina –donde es el cuarto productor de gas y de petróleo–, en Perú –donde es el primer productor de gas y de petróleo–, y en Bolivia. Asimismo, desarrolla actividades de exploración en la Argentina, Chile, Perú, Venezuela, Colombia, y Angola.

Acerca de Pluspetrol

Pluspetrol es una compañía de energía con foco en exploración y producción de hidrocarburos. Tiene su origen en la Argentina, en el yacimiento Centenario, en la

EL VIAJANTE
AGUA DESTILADA

○ Agua Destilada ○ Refrigerante
○ Anticongelante ○ Anticorrosivo

TEL/CEL: 4209-5505 / 15-5496-1337
E-MAIL: productoselvviajante@hotmail.com
<http://www.elviajantedestilada.com.ar>

Alarcón - Braña

Productores de Seguros

ART

Responsabilidad Civil

Incendio

Seguro de Vida Obligatorio

Seguro de Vida Ley de Contrato

Robo

Caución

Accidentes Personales.

**Mejoramos la cobertura de su auto
y bajamos su costo**

*Más de 35 años de trayectoria
en el mercado asegurador*

Av. Corrientes 1965 Piso 3 "M" - (1045) Capital Federal. Telefax: 011-4952-6167.
E-mail: infopas@speedy.com.ar / alarcon.brana@yahoo.com.ar

Mensajes durante las 24 horas: 15-6979-4056

También, se enfoca en la capacitación del personal que hará los controles

EL INTI INCORPORA RECURSOS

para las inspecciones de surtidores de GNC

A través de la Resolución 88/2012, la Secretaría de Comercio anunció la reglamentación de “los requerimientos técnicos y metrológicos que deberán cumplir los sistemas de medición de gas natural comprimido de uso vehicular y sus dispositivos principales, cuyas cantidades medidas sean objeto de transacciones comerciales, o estén sujetas a controles fiscales”.

“Para las estaciones de servicio esto significa que “los surtidores de GNC a partir de ahora van a ser considerados como instrumentos de medición”, explica el responsable del programa de Metrología Legal del Instituto Nacional de Tecnología Industrial (INTI), Constantino Martínez, y aclara que “sólo se agrega una condición distinta, con el objetivo de que el volumen que realmente se carga en el tubo de gas coincida con el total que está pagando el consumidor”.

Este sistema, que ya está siendo utilizado en otros países de avanzada, obliga a los expendedores a realizar las tareas de mantenimiento anualmente y evita que los equipos sufran irregularidades.

En cuanto al costo de las inspecciones asegura que para las estaciones de servicio va a representar una cifra similar a la de otros trámites que realizan los comercios que despachan combustibles líquidos. Al respecto, Martínez detalla que “los expendedores sólo van a tener que abonar los controles periódicos”, previstos una vez por año y a partir de septiembre de 2014. “Los valores que determina la Resolución están pensados para los fabricantes de surtidores”, completó el experto, quien además indicó que el precio será idéntico para todos los establecimientos del país, sin diferenciar a los que estén radicados en zonas alejadas.

En efecto, será un valor fijo y estimado a partir de un promedio que permita cubrir el costo total que representa para el INTI organizar estas tareas.



“Todavía falta ampliar la infraestructura y la logística, además de sumar personal y capacitar al que está actualmente en funciones”, admitió Martínez, al tiempo que sostuvo que “estamos empezando a construir los recursos necesarios. Este año tenemos que arbitrar los medios para que los expendedores realicen la adaptación de modelo de los surtidores”.

lunick.
DISEÑO & COMUNICACION

- Imagen Corporativa
- Comunicación Empresarial
- Folletería
- Web/Redes Sociales
- Revistas
- Publicidad

15-4088-7588 / 15-5914-4816
www.lunick.com.ar

EZ

Estudio Zona

Estudio Contable especializado en Estaciones de Servicio
Más de 25 años de trayectoria al servicio del sector

- Asesoramiento integral y liquidación de impuestos nacionales y provinciales.
- Liquidación de sueldos.
- Confección de Estados Contables.
- Implementación de nuevos software y desarrollo de circuitos.
- Análisis económico del negocio y corrección de desvíos.
- Auditorías de Gestión
- Auditorías de Compra y Venta de Negocios
- Defensa tributaria en el orden nacional y provincial



Tucuman 1650. 4to."I". (C1050AAH) Bs.As. Argentina
Tel.: 4371-2488 - Rotativas
E-mail: info@estudiozona.com.ar

HUELLAS EN LA ARENA

Una noche soñé que caminaba a lo largo de una playa acompañado por Dios.

Durante la caminata muchas escenas de mi vida fueron proyectándose en la pantalla del cielo.

Según iba pasando cada una de esas imágenes, notaba que unas huellas se formaban en la arena.

A veces aparecían dos pares de huellas, en otras solo uno.

Esto me preocupó profundamente, porque pude notar que durante las escenas que reflejaban etapas tristes en mi vida, cuando me hallaba sufriendo de angustia, penas o derrotas, solamente podía distinguir un par de huellas en la arena.

Entonces le dije a Dios:

“Señor, Tu me prometiste que si te seguía, caminarías siempre a mi lado”. Sin embargo he notado que durante los momentos más difíciles de mi vida solo había un par de huellas en la arena. ¿Porqué cuando más te necesité no caminaste a mi lado?



El Señor me respondió: “Hijo mío, las veces que has visto solo un par de huellas en la arena, han sido las mías, porque te llevaba en brazos”...

**PARA ESTAR PRESENTE EN ESTAS PAGINAS,
CONSULTE NUESTRO DEPARTAMENTO DE PUBLICIDAD**

AES

5032-9104

JORGE CRAVERO

jcravero@aesargentina.com

Saeco,

una máquina para cada necesidad



Stell-SE 200



Aroma-SE 200



Aroma-Compact



Idea-Cappuccino



Smeraldo



Cristallo



Phedra



Rubino

Saeco Argentina S.A.
Vedia 3892
(1430) - Ciudad Autónoma de Bs. As.
Tel: +54 11 4546-7755
Movil: +54 911 6584-5049
info.saeco@phillips.com
www.saeco-argentina.com

 **Saeco**[®]
Expresso Feeling

ACCESORIOS PARA ESTACIONES DE SERVICIO

Kefren tiene la solución a los problemas que se le presenten. Servicio, calidad, stock permanente, entrega inmediata, consultas On line. Información permanente de las novedades del mercado, reparaciones y mantenimiento. Repuestos de todos los productos y los mejores precios del mercado. Kefren esta suministrando a todo el mercado de accesorios para Estaciones de Servicio y llegamos a estas a través de nuestra amplia base de datos actualizados por medio de nuestro envío diario de correos electrónicos informativos.



● Acoplamiento rápido y Válvulas esféricas



● Surtidores



● Filtros



● Carretes



● Lubricación



● Repuestos para surtidores



● Medidores



● Conectores rápidos y desconectores en seco



● Bombas



● Linternas



● Brazo de carga



● Accesorios para GNC



● Telemedidores



● Mangueras



● Accesorios para tanques y camiones cisternas



● Réplicas de surtidores antiguos



● Pasta detectora de agua



Tel.: (011) 4442-0112/4622-9857/4622-2853
Telefax: (011) 4442-0112/4622-9857
kefren@netizen.com.ar // cpasacqua@hotmail.com
www.kefrenargentina.com.ar