

# AES

N° 333

2016

Revista de la Asociación Estaciones de Servicio de la República Argentina

[www.notiaes.com](http://www.notiaes.com)



**Controlador de Surtidores**  
Información certera y oportuna

# SOLUCIONES INFORMÁTICAS PARA ESTACIONES DE SERVICIO



**Microsoft Partner**

Silver Proveedor de software independiente (ISV)

Producto certificado por Microsoft con la calificación Microsoft Silver Partner.



## CALDEN OIL



**Calden Oil.NET** inicia una nueva era en la gestión de estaciones de servicio incorporando la sorprendente tecnología Microsoft.NET combinada con la robustez de SQL.

Pantallas modernas y sencillas para operar.  
Configurable para cualquier forma de trabajo.  
Sistema de comunicaciones inteligente.  
Homologado por las principales petroleras.  
Contabilidad integrada exportable a otros sistemas.  
Tablero de comando y ratios para la toma de decisiones.

Centralizador inteligente de sucursales y razones sociales.  
Actualizaciones permanentes y evolución constante.  
Mesa de ayuda y manual on line.  
Rapidez y seguridad de procesos.  
Quince años de experiencia.  
Más de 600 instalaciones en todo el país.



**SEXTANTE**  
CONCENTRADOR DE SUCURSALES



El **Sextante**® de Calden Oil es la herramienta de concentración de información proveniente de la red de estaciones de servicio remotas que permite operar en forma global desde la administración central.

  
**AONIKEN**

Avda. Colón 320 | Bahía Blanca | Buenos Aires | Argentina  
Tel. (54) 291 450 0291 / 0290 | [info@grupoaoniken.com.ar](mailto:info@grupoaoniken.com.ar)  
[www.grupoaoniken.com.ar](http://www.grupoaoniken.com.ar)

04



## Institucional

Consejo Directivo  
Servicios Profesionales para los Socios

2

## Editorial

GNC: se necesitan campañas de promoción

3

32



## Información General

Controlador de Surtidores  
Información certera y oportuna

4

## Estadísticas

Estaciones de Servicio por bandera  
Ventas al Mercado de combustibles líquidos  
EESS por bandera y provincia  
Sujetos del sistema de GNC  
Operaciones de Vehículos a GNC  
Gas entregado al sector de GNC  
EESS de carga de GNC  
Ventas a Concesionarios - ADEFA

32

38



## Actualidad Empresarial

Shell presenta Shell LATAM Pass

38

40



## El cuento del mes

Tía en dificultades

40

### Revista Mensual de la Asociación de Estaciones de Servicio de la República Argentina

#### Dirección y Redacción

Av. Belgrano 3700  
Teléfonos: 4957-2711/4931-2765  
Fax: 4957-2925  
E-mail: [aes@aesargentina.com](mailto:aes@aesargentina.com)  
[www.notiaes.com](http://www.notiaes.com)

#### Director

Alberto Héctor Vázquez  
Presidente de AES

#### Editor

Dr. Luis María Navas

#### Responsable Comercial

Jorge Cravero  
Teléfono: 3980-0031 \* 15 2534-3103  
[jcravero@aesargentina.com](mailto:jcravero@aesargentina.com)

#### Registro de la Propiedad Intelectual

Nº 1.321.592

Revista AES se distribuye - desde 1962 - gratuitamente entre los asociados, reparticiones oficiales, entidades colegas, y empresas privadas - nacionales y extranjeras - vinculadas, directa o indirectamente, al expendedor. AES se reserva el derecho de admisión publicitaria, como así también modificar - total o parcialmente las colaboraciones aceptadas, así como no publicarlas, cuando razones técnicas o de espacio lo exijan. La reproducción total o parcial del material, está permitido si se indica su procedencia. Las opiniones vertidas en los artículos y/o colaboraciones firmadas, corren exclusivamente por cuenta de sus autores, no implican necesariamente que la publicación de las mismas sea la posición de la Asociación Estaciones de Servicio, ni que avale lo allí expresado.

## Consejo Directivo

**Presidente:** Sr. Alberto Héctor Vázquez

**Vicepresidente:** Sra. María Cristina Isabelli

**Secretario:** Sr. Juan Carlos Madrazo

**Tesorero:** Sr. José Ciaramella

**Pro Tesorero:** Sr. Néstor Barbarulo

**Secretario de Actas:** Sr. Carlos Daniel Madrazo

**Vocales Titulares:** Sr. Carlos Vázquez y Sr. Alberto Roccatagliata

**Vocales Suplentes:** Sres. Héctor Franco y José Alberto Martínez

**Revisores de cuentas:** Sres. Domingo Ciaramella , Héctor Julio Annes y Mauro Osorio

**Secretaría Administrativa:** Consultas e informes de Lunes a Viernes de 12:00 a 19  
Av. Belgrano 3700 – (C1210AAR) CABA

**Teléfonos:** 4957-2711/4931-2765. Fax: 4957-2965. **E-mail:** [aes@aesargentina.com](mailto:aes@aesargentina.com)

**Web:** [www.notiaes.com](http://www.notiaes.com)

## Servicios profesionales para socios

Asesoramiento Integral en Estaciones de servicio,  
GNC y Mercado Electrónico de Gas  
• Dr. Luis María Navas  
Tel: 5032-9104 – 15 6043-5475

Asesoría Letrada  
• Dra. Laura Iris Rosatto  
Tel: 4957-2711 / 4931-2765

Asesoría Legal Laboral  
• Dr. Jorge Macri  
Tel: 4371-6691  
Lun/Mie/Vie de 15 a 19 hs.

Asesoría Contable Impositiva y de Sistemas  
• Estudio Contable del Dr. Juan Carlos Zona  
Tel: 4371-2488

Asesoría Societaria  
• Lic. Horacio Colimodio – Tel: 4545-8646  
• Roberto Decarli

Departamento Técnico de seguros  
• Carlos Braña – Tel: 4952-6167  
• Julio Alarcón – Tel: 15 3384-2670

Las consultas que se formulen en la sede de AES o telefónicamente son gratuitas.

### SERVICIO DE INFORMES DE RIESGOS CREDITICIOS:

Quienes deseen obtener este tipo de informes sobre personas físicas o jurídicas, podrán hacerlo sin cargo alguno mediante nuestra entidad, en virtud del convenio existente con la empresa Veraz S.A. Este servicio podrá ser solicitado por e-mail o telefónicamente.

# GNC: se necesitan campañas de promoción

Luego de los fuertes aumentos en el precio de surtidor del GNC, las conversiones no repuntan.

Sin embargo, el cuadro de situación actual en nada difiere al del año 2009. En ese año las conversiones habían entrado en una meseta y poco a poco esa situación mejoró hasta alcanzar valores del orden de 25.000 mensuales.

Por lo tanto entendemos que el GNC tiene sobrados motivos para retomar el crecimiento.

## Campañas a realizar:

En el anterior Gobierno la entonces Ministra de Producción, concretó un anuncio sobre la promoción de kits de GNC financiados a través de la tarjeta Nativa del Banco Nación. Lamentablemente en las sucursales del Banco, en la mayoría de los casos, ningún empleado sabía de qué se trataba. La promoción parecía interesante toda vez que al titular de la tarjeta se le descontaría el 10% del precio total con una financiación hasta 18 cuotas sin intereses. La falta de información y el escaso monto disponible en este medio de pago conspiró contra la promoción.

Como es poco probable que el actual Gobierno realice alguna campaña a favor del GNC, todo el sector tiene que tomar la iniciativa y promoverlo. Hay experiencias anteriores que pueden retomarse.

## Antecedentes:

Gas Natural de España instruyó, hace algunos años, a sus diferentes empresas de Latinoamérica para promocionar la venta de gas natural utilizado por los vehículos convertidos a GNC. En ese sentido es de destacar en nuestro país la llevada adelante por Gas Natural Ban SA promocionando la carga de GNC y la conversión



vehicular.

Los clientes de la licenciataria, alrededor de 1.400.000, recibieron con sus facturas un explicativo sobre las ventajas de cargar GNC y sus premios.

Esta es otra idea que puede implementarse en colaboración con todas las Distribuidoras.

## ¿Y el Gobierno?:

Ciertos funcionarios de primera línea admiten en privado la inconveniencia de quemar gas vehicular cuando puede cargarse nafta y gasoil y dejar así el combustible gaseoso para las empresas.

Al mismo tiempo se destaca el alto nivel de desarrollo de la industria local del GNC y su importancia en la exportación de equipos y maquinarias a gran cantidad de destinos mundiales.

En definitiva, la trascendencia de las exportaciones se debe a un gran desarrollo nacional en tecnología, calidad y cantidad de vehículos convertidos, estaciones de carga en casi todo el país, y un alto nivel de profesionalismo.

## Costo de los equipos para convertir un vehículo a GNC:

Instalar un equipo completo en un vehículo cuesta entre \$ 20.000,00 y \$ 25.000,00 de acuerdo a los

cilindros que se instalen. Todos son de quinta generación y tiene muy buen rendimiento.

Como se puede advertir, convertir un vehículo lleva implícita una decisión económica del propietario del vehículo que muchas veces alcanza a toda la familia.

## GNC versus naftas:

Estamos en una relación de costos entre la nafta súper y el GNC en un orden de dos a uno. Hasta hace pocos meses esa relación, que se mantuvo por varios años, fue de tres a uno. Pero la ventaja en valor absoluto del GNC con respecto a la nafta súper es de aproximadamente \$ 10, entre 1 litro de nafta y 1 m3 de GNC.

Un consumidor que utiliza su vehículo diariamente obtiene una rápida amortización en el equipo que instala.

## Ejemplos a no imitar:

¿Es posible que desaparezca el GNC de Argentina o quede limitado a su mínima expresión? La respuesta es positiva.

Recordamos lo sucedido en Nueva Zelanda, país que fue líder mundial en GNC y ahora quedó con una participación residual.

## ¿Quiénes deben participar en las campañas publicitarias?

Debemos dar respuestas concretas y mantenerlas en el tiempo, entre:

- Fabricantes y productores de equipos completos
- Licenciatarias del servicio de distribución
- Cámaras y asociaciones colegas
- Talleres de montaje
- Representantes Técnicos

Dr. Luis María Navas  
Editor Revista AES

# Controlador de Surtidores

El descenso en el consumo de combustibles producido durante los primeros meses del año, ha generado que los empresarios del sector requieran en forma precisa y permanente, control de sus inventarios. Reportes, cierres, registro de despachos y estadísticas de movimientos en los combustibles.

La tecnología del **"Controlador de Surtidores"** aporta información certera y oportuna, que permite obtener el máximo de rentabilidad en el manejo del expendio de combustibles.

Las empresas más calificadas del rubro presentan su tecnología en la **Revista AES.**



**G**ilbarco Veeder-Root es líder mundial en tecnología de distribución y soluciones integradas de abastecimiento de combustibles, desde la estación de servicio a su tienda de conveniencia.

Con más de 150 años en el mercado mundial y más de 20 años de presencia en América Latina, se ha convertido en el referente indiscutido de la industria creando productos que se destacan por su innovación, diseño y calidad.

En la medida en que aumenta el precio de los combustibles, se incrementa el interés por controlar los inventarios. Esto es una característica general de las operaciones tanto en el país como en el exterior.

En líneas generales las estaciones propias de las compañías petroleras tienen ya sus operaciones de combustibles controladas. El objetivo general de las compañías se centra en incrementar la parti-

cipación de mercado. Las estaciones familiares o bien operadas por particulares buscan tener una operación más controlada y conocer datos que permitan atender mejor y aumentar la rentabilidad de sus operaciones.

Vox es nuestra solución de Control de Playa. Es una solución de

última generación para el control de dispositivos de playa. Sus características lo hacen la opción de más alto rendimiento y performance.

Su diseño extremadamente robusto en sus características físicas, eléctricas y electrónicas, le da un rendimiento que garantiza



¿Querés reducir el consumo energético?

Innová con LED!



Ahorro que producen los LEDs comparados con lámparas de mercurio Halogenado

592



672



	Mercurio Halogenado	Led	Ahorro energético con Led	Ahorro en mantenimiento del Led
592	440w	120w	366%	600%
672	440w	140w	314%	600%



Iluminación buenos aires

Centro industrial Florida Oeste - Roca 4250, Florida Oeste  
 Tel/fax +54 (11) 4709-2420/ 4838-0720 - www.iba.com.ar

## Información certera y oportuna

### Controlador de Surtidores...

...continúa de página 04

la operación sostenida y controlada de las operaciones de playa. Entre sus aspectos salientes, destacamos arquitectura ARM, sistema Linux embebido, diseño sin partes móviles. Vox permite el control simultáneo de hasta 32 posiciones de carga en sus 8 canales independientes y opto-aislados, sin necesidad de agregar tarjetas de expansión ni convertidores externos, ni configuración por jumpers o switches.

Vox le permite manejar múltiples marcas de surtidores o dispensadores. Aún mezclar hasta 3 marcas en una misma estación.

También controla dispensadores de GNC y GLP, sin necesidad de agregar placas internas o varian-

tes de hardware.

Por su característica de diseño y su simplicidad, cuenta con menor cantidad de componentes internos, cableado o puntos de interconexión, lo que reduce significativamente los puntos de falla y

compatibilidad con su consola lo que le permite minimizar el impacto del cambio. Vox ofrece su nueva consola Web para acceder a funciones de reportes, cierres y configuración.

Su integración nativa con conso-

*Vox le permite manejar múltiples marcas de surtidores o dispensadores. Aún mezclar hasta 3 marcas en una misma estación. También controla dispensadores de GNC y GLP, sin necesidad de agregar placas internas o variantes de hardware.*

mejora su rendimiento.

Siendo la nueva generación de la solución con mayor base instalada en el país (CEM-44), Vox tiene

las de telemedición Veeder Root, asegura una operación integrada de máxima eficiencia sobre procesos como Reconciliación Automática de Inventarios.



# PASTORINO

## GLOBAL SERVICES S.A.

- Servicio Técnico de Surtidores (Reparación y Ventas).-
- Iluminación LED (Nueva Generación).-
- Ingeniería y Proyectos de EE.SS.
- Equipamiento de camiones para despacho a granel.-
- Accesorios para Estaciones de Servicios.-
- Sistema para Control de Flotas.-
- Instalación de Tanques.-
- Auditorias y Calibraciones Volumétricas
- Tableros e Instalaciones Eléctricas APE.-
- (EE.SS, industrias y Minerías).-
- Telemedición y detección de pérdidas.-



#### REPRESENTANTES OFICIALES



Av. Julio A Roca 435 - CP. X5000CQB - Córdoba - Argentina - TE: (0351) - 468 0268 / 468 0687  
 E-Mail: [ventas@pgsargentina.com](mailto:ventas@pgsargentina.com) / [ingenieria@pgsargentina.com](mailto:ingenieria@pgsargentina.com) - Web: [pgsargentina.com](http://pgsargentina.com)  
 Sucursales: San Miguel de Tucumán - Tucumán / Godoy Cruz - Mendoza



# AIRWORLD®

COMODATOS 03465 15663537 / 15662749 DE GERMAN Y GABRIEL BOSCH

## PRODUCTOS SEGUROS Y CONFIABLES

**CALIBRADOR ELECTRÓNICO DE NEUMÁTICOS  
CON VALIDADOR DE MONEDAS TEMPORIZADO**

**EXPENDEDORA DE AGUA CALIENTE  
MODELO PALMIER**



Visor digital con temperatura y tiempo de llenado.

Chorro de agua continuo, no dependiente de la presión del agua existente.

Si el suministro de agua se interrumpe, pueden llenarse hasta 30 termos, luego se resetea la máquina, una vez regresado el servicio, sin necesidad de acudir al servicio técnico.

Posee iluminación LED.

Fabricada en FIBRA DE VIDRIO.



- Display digitales.
- Pintura de polietileno.
- Gabinete en fundición de aluminio.
- Manguera flexible de acero forrado.
- Pico inflador sellado.
- Filtro purgador automático.
- Caja de recaudación con cerradura independiente.

Llegamos a todo el país, con servicio técnico inmediato. Personalizamos el producto de acuerdo sus necesidades.

Para atender mejor a nuestros clientes, o futuros clientes de Capital y Conurbano Bonaerense inauguramos una nueva dirección de Servicio Técnico en Muñiz, Partido de San Miguel.

☎ 03465 15663537 Gabriel Bosch  
☎ 03465 15662749 German Bosch

f Aire Airworld  
✉ airworld76@hotmail.com

## Información certera y oportuna

### Controlador de Surtidores...

...continúa de página 06

Vox posee una UPS interna, con batería de Li-Ion, que provee una autonomía de hasta 2 horas ante fallas en el suministro eléctrico, de funcionamiento totalmente automático.

En relación a impacto sobre medioambiente, su diseño y construcción aseguran certificación RoHs de todos sus componentes y trabaja con un consumo eléctrico extremadamente bajo.

Sus características constructivas la hacen extremadamente liviana con lo que reduce costos de envío y facilita la instalación.

Gilbarco Veeder-Root es la única empresa fabricante de tecnología con base regional en Argentina, llegando a todo el país con la contribución de nuestros canales de distribución.

Esto la convierte en la mejor opción para inversiones en tecnología ya que cuenta con una infraestructura de servicios y soporte única en nuestro mercado.

En este punto queremos destacar

el soporte y el valor de Data Oil para Vox en distintos puntos del país, siempre con excelencia y compromiso.



El apoyo constante a nuestra red de distribuidores en el país y a nuestros clientes es un diferencial fuerte a considerar a la hora de decidir cómo comprar. Gilbarco Veeder-Root es líder mundial en

*Vox posee una UPS interna, con batería de Li-Ion, que provee una autonomía de hasta 2 horas ante fallas en el suministro eléctrico, de funcionamiento totalmente automático.*

la provisión de equipos y servicios para las estaciones de servicio y desde esta posición aportamos con la experiencia de líderes.

Nuestro objetivo en 2016 es continuar creciendo en nuestro nivel de venta y sumar más estaciones a nuestra base instalada, entendiendo y atendiendo las necesidades de nuestros clientes.

Cuando usted elige Gilbarco, elige trabajar con los mejores del mercado, proveyendo diariamente valor a su empresa a través de tecnología innovadora, diseñada para simplificar su vida y proveerle una operación más rentable a su negocio.

**Mariano Cabrini**  
Product Marketing & Engineering Director, Gilbarco Veeder-Root Latin America

## Arquitectura - Ingeniería - Proyecto y Supervisión de Obra de Estaciones de Servicio



Av. Leandro N. Alem 1134, Piso 10°  
(C1001AAT) C.A.B.A., +54 11 4310 4675  
contacto@balko.com.ar - www.balko.com.ar





MENOS CONSUMO, MÁS ILUMINACIÓN.

HASTA 6 CUOTAS SIN INTERES Y ENTREGA INMEDIATA

USD 479  
+IVA

NAFTA



129W | 13.529 LM

USD 595  
+IVA

GNC



129W | 13.529 LM

Disponible  
también Línea  
**SHOP-LED**



# ARLUX STATION

Luminarias LED para Estaciones de Servicios

Certificación Antiexplosiva por el INTI | INDUSTRIA ARGENTINA



**MÁS INFORMACIÓN**

[www.ledscene.com.ar](http://www.ledscene.com.ar)

[ventas@ledscene.com.ar](mailto:ventas@ledscene.com.ar)

tel. + 54.11.4871-8138

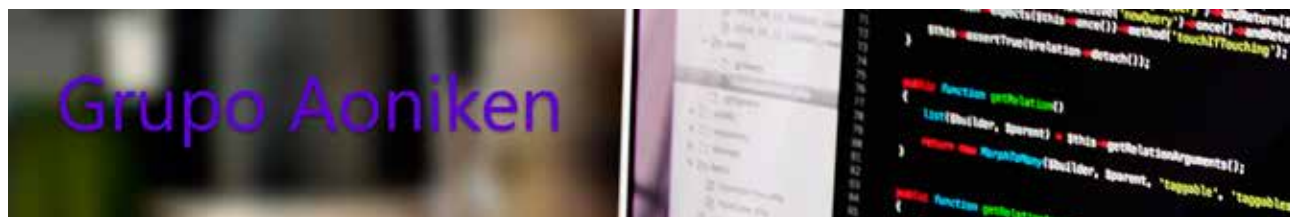
Se buscan revendedores en todo el país, enviar email a: [info@ledscene.com.ar](mailto:info@ledscene.com.ar)

OFICINA COMERCIAL: BOULEVARD DEL MIRADOR 290 5TO. P. Of. 1 | NORDELTA | TIGRE | BUENOS AIRES | ARGENTINA

## Información certera y oportuna

### Controlador de Surtidores...

...continúa de página 08



**A**oniken Servicios IT S.A., productora de Calden Oil Net, tiene más de 20 años en el mercado de soluciones informáticas para estaciones de servicio.

Con especial énfasis en las estaciones del interior ha desarrollado sus productos de la mano de sus clientes, satisfaciendo las complejas necesidades de cada región.

Las exigencias entre petroleras y grupos familiares siempre serán las mismas: Seguridad y control.

Con la caída de demanda, deben asegurarse muy bien los controles para que todo lo que se despacha quede registrado y se pueda saber el destino del combustible

el cliente final – especialmente los de cuenta corriente – puedan verificar por Web sus consumos (al estilo de un home-banking), son virtudes muy demandadas a los

*Nuestro controlador de surtidores puede conectarse con cualquier software de gestión, si bien la mayor potencia la desarrolla con su "hermano" Calden Oil.*

cada vez que se cuelga un pico. La rapidez de atención al cliente, la confiabilidad de que lo que se factura, sea lo que realmente se ha despachado, la posibilidad de que

operadores, los que – a su vez – nos demandan a los productores de soluciones informáticas.

El controlador de surtidores Cal-

## Sistema de Fidelización de Clientes

- ✓ Fidelizá tus clientes
- ✓ Aumentá las ventas
- ✓ Sumá tu estación



- ▶ Catálogo de premios anual y estacional
- ▶ 50 estaciones adheridas (Buenos Aires, Santa Fe, Córdoba, Mendoza, Neuquén, Río Negro, La Pampa)
- ▶ MÁS DE 300.000 CLIENTES FIDELIZADOS
- ▶ Únete a los beneficios de nuestra red nacional
- ▶ 14 años en el mercado



Consultas al 0800-333-4167 o [consultas@gncplus.com](mailto:consultas@gncplus.com) | Ingresá a nuestro sitio [www.gncplus.com](http://www.gncplus.com)

# Control de stock en tanques de combustible

## TANK-PC

### Control de stock y fuga en tanques de combustible

Este equipo ofrece una solución para medir el stock y detectar fugas en tanques de combustible.

- Estricto control de inventario.
- Detección de fugas.
- Elimina la lectura manual.
- Cierre de turno manual y automático.
- Distintos tipos de alarmas.
- Conciliación con control de despachos.
- Compensación de volumen por temperatura.



## PUMP-CONTROL STOCK

### Control de stock de combustible desde su celular

Pump Control Stock es una aplicación, disponible para sistemas operativos Android, para brindar acceso remoto a la información de sus tanques desde su teléfono celular. Con esta aplicación tendrá al alcance de su mano Información simple y de vital importancia para una gestión óptima de la estación de servicio.

- Disponible remotamente las 24hs.
- Información gráfica de stock por producto, tanque o succión.
- Información gráfica de ventas (Opcional).

[www.pump-control.com](http://www.pump-control.com) - [ventas@pump-control.com](mailto:ventas@pump-control.com)

Tel / Fax: +54 11 4687.3538/6699 - Guaminí 2062/64 [C1440ESN]

Buenos Aires - Argentina.

## Información certera y oportuna

### Controlador de Surtidores...

...continúa de página 10

den Owl Pump Monitor, de nuestra producción, tiene numerosas ventajas:

a) Lectura de despachos en línea: Permite seleccionar rápidamente los despachos para facturar sin errores y con agilidad.

b) Lectura de aforadores electrónicos al cierre de turno: Elimina errores de lectura, dinamiza el cierre.

c) Facturación automática cuando se vincula a Calden Oil.NET. Esto cumple con lo dispuesto por AFIP (se deben facturar todos los despachos).

d) Sólo se pueden facturar los despachos que se hayan realizado por las mangueras. Evita la sobrefacturación y las facturas de favor.

e) Corte del surtidor en forma remota por emergencias.

f) Cambio de precios desde una PC de trabajo.

g) Precios selectivos por mangueras.

h) Eliminación de la factura por diferencia.

i) Turnos exactos.

j) Corte del despacho cuando se alcanza el límite de crédito disponible.

k) Estadística de operación que permite disponer los playeros según los picos de demanda.

por límites: (Sólo se puede despachar xxx litros de Gas Oil por manguera).

q) Múltiples informes estadísticos de movimientos de combustibles.

r) Registro de despachos pasados (hasta 4 años dependiendo de la



l) División de billeteras (playeros) por islas o mangueras para evaluar rendimiento del personal.

m) Verificación de las pruebas para calibrar surtidores.

n) Control a distancia de los despachos en tiempo real.

o) Posibilidad de ver el importe vendido por cualquier manguera en cualquier momento sin haber cerrado el turno.

p) Administración de despachos

capacidad del disco). Esto sirve para resolver discrepancias con los clientes que reclaman que les cargaron combustible equivocado o menor cantidad de la que solicitó.

Nuestro controlador de surtidores puede conectarse con cualquier software de gestión, si bien la mayor potencia la desarrolla con su "hermano" Calden Oil.

Es de bajo costo, sin mantenimiento, de producción nacional y su instalación y capacitación de-

# MIDEX

SOLUCIONES PRECISAS



Control de flotas



Controlador de surtidores



Telemedición

Calibradores

TÉCNICA TELCON SRL

Montenegro 187 - Ciudad Autónoma de Buenos Aires - CP: C1427ALC  
 www.midex.com.ar / telcon@midex.com.ar  
 Tel: [54.11] 4854-0209 [54.11] 4856-7919



# PETROGLIX



TECNOLOGIA  
**LED**  
**65.000 hs**  
de vida útil

**150W**  
**16.500 LM**

REDUCCION  
DE CONSUMO  
**70%**



POWERED BY:  
**CREE** LEDs



**DESARROLLO EXCLUSIVO  
PARA ESTACIONES DE SERVICIO  
GNC**

**glixLEDs**  
I L U M I N A T E

**OFICINA COMERCIAL - ARGENTINA**  
Ex Combatiente Juan Sanchez 3048  
(1646) San Fernando - Buenos Aires, Argentina.  
info@glixleds.com  
(+5411) 4744-8441

**ESCRITÓRIO COMERCIAL - BRASIL**  
Estrada do Lutero 1300  
Cotia - São Paulo  
contato@glixleds.com  
(+5511) 4191-0179 Brasil



[www.glixleds.com](http://www.glixleds.com)

## Información certera y oportuna

### Controlador de Surtidores...

...continúa de página 12

*Es de bajo costo, sin mantenimiento, de producción nacional y su instalación y capacitación demanda apenas 8 horas.*

manda apenas 8 horas.

Creemos que será un año de transición en la industria.



Suponemos que las inversiones serán moderadas, pero esta actividad siempre decide invertir en soluciones de vanguardia.

Lo ha hecho históricamente y lo seguirá haciendo porque es la base de un negocio de estas características.

También creemos que los operadores de estaciones de servicio buscan profesionalizarse ellos mismos, a sus empleados y procedimientos, en busca de mayor eficiencia para conquistar nuevos clientes o mercados, para defenderse de las caídas de rentabili-

dad o consumo y para estar preparados para los cambios. Esta forma vanguardista de pensar de los operadores es la que ha sostenido la industria frente a tantos avatares.

Las soluciones informáticas y la automatización de procesos van de la mano con esta corriente de pensamiento.

**Ing. Jorge Zalazar**  
Gerente de Producto



**Agira**

**EATON** Synflex®

Mangueras para GNC  
certificadas por el ENARGAS

WWW.AGIRA.COM.AR  
Mangueras@agira.com.ar  
(011) - 63340000



## Exendedoras para Estaciones de Servicio



AIRE

Exendedores de agua caliente de alta recuperación



Calibrador de neumáticos a monedas

- Atractivo diseño de gran visibilidad (1,62mts)
- Acepta todo tipo de monedas de curso legal
- Robustez antivandálica
- Manguera de acero
- Filtro de aire



Aspiradora autoservicio a monedas

Control de acceso a sanitarios / duchas con monedas y/o fichas



Disponibles en concesión y venta según producto.

Instalación, mantenimiento y servicio técnico inmediato a cargo de ALMAK.

ÚNICOS CON SERVICIO TÉCNICO CON ATENCIÓN INMEDIATA EN 48HS

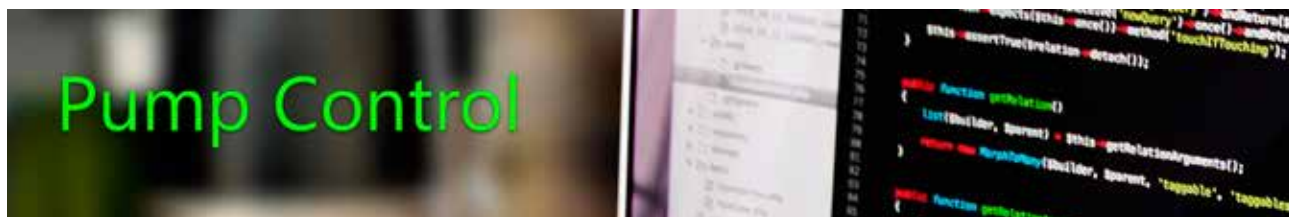
Av. H. Yrigoyen 7726 - Banfield - Bs.As. / Tel: (011) 4242-0432

[www.almak.com.ar](http://www.almak.com.ar)

[info@almak.com.ar](mailto:info@almak.com.ar)

## Controlador de Surtidores...

...continúa de página 14



**E**n Pump Control nos dedicamos al diseño, desarrollo y producción de controladores electrónicos, software y sistemas de control, diseñados especialmente para estaciones de servicio.

En la actualidad contamos con una trayectoria de más de 20 años en el mercado y una sólida presencia en el escenario internacional con exportaciones que alcanzan a más de 20 países, cubriendo los 5 continentes.

Poseemos la certificación del sis-

tema de gestión de calidad ISO 9001:2008, esto que garantiza el diseño y producción de todos los equipos bajo las normas de calidad nacional e internacional, lo que nos permite competir en los mercados más exigentes a nivel internacional.

Los aumentos en sector de combustibles, hacen más exhaustivos el control de los surtidores y el registro de las ventas.

Afirmándose como una prioridad, tanto para expendedores, como para petroleras.

Nuestras soluciones nacen y se desarrollan en nuestra planta de la zona de Mataderos, Ciudad Autónoma de Buenos Aires. Esto nos independiza de consultas corporativas, nos da autonomía para adecuar rápidamente la solución a la necesidad del cliente y a su envergadura.

La conformación de nuestro Software Factory, posee la flexibilidad necesaria para adecuar el core de nuestra solución a las necesidades del cliente, en virtud de las diferentes estructuras que hay detrás de ellos.



**Iluminación LED Estaciones Servicio**  
Distribución homogénea de la luz, sin espacios negros

Homologado por Instituto Nacional de Tecnología Industrial  
**INTI**

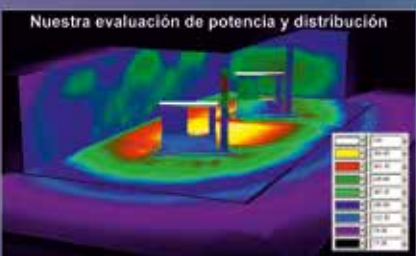
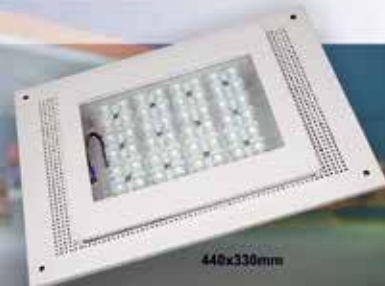


### PetroLED 120W

LED Flux inicial (Lm) 12000 Lumens  
Eficiencia LED 100 Lumens x Watts  
Temperatura de color 5500 K

### PetroGNC 120W

- Homologado por el INTI, MAXIMO NIVEL GNC
- Aptos para Zona 1 y 2
- Gases Certificados Ex d IIB T5 Gb
- Aptos para Zonas 21 y 22. Polvos. Conforme IEC 60079-0 (2007) y 60079-31 (2008)



# MARPA

TERMOS EXPENDEDORES DE AGUA CALIENTE

Los fabricantes de los Termos expendedores de agua caliente presentan el nuevo modelo de calibrador automático de aire con moneda temporizado.

- Colocación a concesión
- Mantenimiento a cargo de Marpa
- Resistente
- Prácticamente inviolable

Ahorre en mantenimiento de sus equipos mientras aumenta su facturación



CALIBRADOR AUTOMÁTICO TEMPORIZADO



MODELO CON PIE



Equipos expendedores de **AGUA CALIENTE**



MARPA

www.termosmarpa.com.ar / info@termosmarpa.com.ar  
 (0341) 317-3355. Móvil: (0341) 15 696-8653  
 Dorrego 1635 – Rosario – Santa Fe.

## Información certera y oportuna

### Controlador de Surtidores...

...continúa de página 16

Justamente del análisis de estas necesidades relevadas en el mercado, surge el controlador de surtidores inalámbrico, algo que el mercado estaba necesitando, tanto petroleras como grupos familiares.

El controlador de surtidores PAM-PC, tiene una interfaz gráfica, realmente amigable, que permite una sencilla utilización.

Ofrecemos un Head Office para una mejor y más eficiente administración, sobre todo cuando se tiene más de una estación de

Se puede acceder en forma remota desde cualquier navegador web. Es decir que podría estar

sistema, garantizan la privacidad de acceso a la información y permiten el control total de los sur-

*Uno de los principales diferenciales con otras empresas del rubro, es que nuestro controlador es un hardware, su instalación y uso no requiere instalar ningún software en la PC del cliente.*

viendo el estado de la playa de la estación de servicio desde su hogar, oficina o lugar de vacaciones.

PAMP-PC se comunica mediante

tidores.

La versión inalámbrica de PAM-PC brinda la posibilidad al operador de no tener que romper la playa, ni instalar cañerías, para colocar el controlador de surtidores, permitiéndole un significativo ahorro en gastos de obra civil y cableados.

Uno de los principales diferenciales con otras empresas del rubro, es que nuestro controlador es un hardware, su instalación y uso no requiere instalar ningún software en la PC del cliente.

Esto permite no depender de licencias de uso. Independiza al operador de eventuales pérdidas y gastos ante la posible rotura o substracción de una PC. Simplemente conecta una nueva computadora a PAM-PC y está ope-



servicio. Nuestro HO requiere instalaciones en servidores del operador, ya que se trata de una solución en la nube.

una interfaz de red de TCP/IP, lo que representa un avance tecnológico importantísimo, frente a otras soluciones existentes.

Diferentes perfiles de entrada al

# WILNOR SA

Distribuidor Oficial

**PETROBRAS LUBRAX**

- > Combustibles líquidos
- > Lubricantes a granel y envasados
- > Servicio técnico
- > Amplio stock - Entrega inmediata
- > Envíos al interior



Pueyrredón 237 - Av. Rivadavia 17458 (1708) - Morón - Buenos Aires - Argentina  
Tel / Fax : 54-11 4628-4224 (Líneas Rotativas) - wilnoradministracion@datamarkets.com.ar

## CALIBRADOR DE NEUMATICOS CON MONEDAS

ÚNICO EN EL MERCADO  
CON PARLANTE PARA  
INDICACIÓN SONORA DE LA  
PRESIÓN DE LOS NEUMÁTICOS

30,  
inflando



VERSIÓN DE PIE O PARA PARED



MODELO ATUEL  
Rinde 60 litros por hora



MODELO LANIN  
Rinde 60 litros por hora

## FAMILIA DE TERMOS DE AGUA CALIENTE

ESTACIONES  
URBANAS/RUTERAS  
INSTALACIÓN EXTERIOR/INTERIOR  
BAJO CONSUMO  
LATERALES LUMINOSOS

GARANTÍA DE 1 AÑO Y SERVICIO TÉCNICO  
EN TODO EL PAÍS. CONSULTE POR  
COMERCIALIZACIÓN EN SU ZONA.

## Información certera y oportuna

### Controlador de Surtidores...

...continúa de página 18



*La versión inalámbrica de PAM-PC brinda la posibilidad al operador de no tener que romper la playa, ni instalar cañerías, para colocar el controlador de surtidores, permitiéndole un significativo ahorro en gastos de obra civil y cableados.*

rando nuevamente. Sin depender de servicio técnico alguno. Otro beneficio destacable es la producción nacional del equipo.

Esto se traduce en cortos tiempos de entrega, instalación, servicio técnico inmediato y cero demoras en temas relacionados con

las importaciones.

Ser actualmente proveedor de YPF y Petrobras es también un factor distintivo que merece ser mencionado.

En lo que resta del año proyectamos ampliar nuestra participación en el mercado local, incrementando nuestro market share.

Consolidaremos alianzas con petroleras y grupos empresariales que se desarrollan en el mercado local. Y por supuesto, continuaremos manteniendo nuestro crecimiento vertical, ampliando nuestra red de distribuidores internacionales.

**Omar Sebastiani**  
Gerente Comercial

El Hielo deber ser...

**ROLITO®**

**Hielo y Agua Desmineralizada**



*¡¡¡Por que el Hielo debe ser Puro!!!*

**Bolsas de Hielo**

**Redonhielo S.A** es el mayor productor de hielo de Sudamerica, líder indiscutido en la producción de hielo para consumo humano y otras aplicaciones. De la mano de su marca estrella, "Rolito", **Redonhielo S.A.** es uno de los grandes jugadores mundiales en la producción de hielo y líder indiscutido en Sudamerica. Esto ha llevado a la empresa a desarrollar y adquirir tecnología de última generación en su preocupación por mantenerse a la vanguardia y seguir llevando a su mesa el mejor hielo.

**Botella de Agua Desmineralizada**

Este producto fue desarrollado en forma exclusiva por nuestros técnicos especializados en la conservación y mantenimiento de nuestra flota de vehículos y su excelente performance e inmejorable calidad al más alto nivel internacional esta hoy a su alcance.



**REDONHIELO S.A.**  
**Una empresa Argentina**

Perón 9140 - Ituzaingo - Bs. As. - Tel: 0800 - 222 - 9300 / 9200 / 4489 - 9300  
Ruta Panamericana Km. 25.700 - Don Torcuato - Bs. As. - Tel: 4741 - 8000  
Perón 26875 - Merlo - Bs. As. - Tel: 0220 - 4852226 al 29  
MAIL: rolito@rolito.com.ar

# ACCESORIOS PARA ESTACIONES DE SERVICIO

Kefren tiene la solución a los problemas que se le presenten. Servicio, calidad, stock permanente, entrega inmediata, consultas On line. Información permanente de las novedades del mercado, reparaciones y mantenimiento. Repuestos de todos los productos y los mejores precios del mercado. Kefren esta suministrando a todo el mercado de accesorios para Estaciones de Servicio y llegamos a estas a través de nuestra amplia base de datos actualizados por medio de nuestro envío diario de correos electrónicos informativos.



● Acoplamiento rápidos y Válvulas esféricas



● Surtidores



● Filtros



● Carretales



● Lubricación



● Repuestos para surtidores



● Medidores



● Conectores rápidos y desconectores en seco



● Bombas



● Linternas



● Brazo de carga



● Accesorios para GNC



● Telemedidores



● Mangueras



● Réplicas de surtidores antiguos



● Accesorios para tanques y camiones cisternas



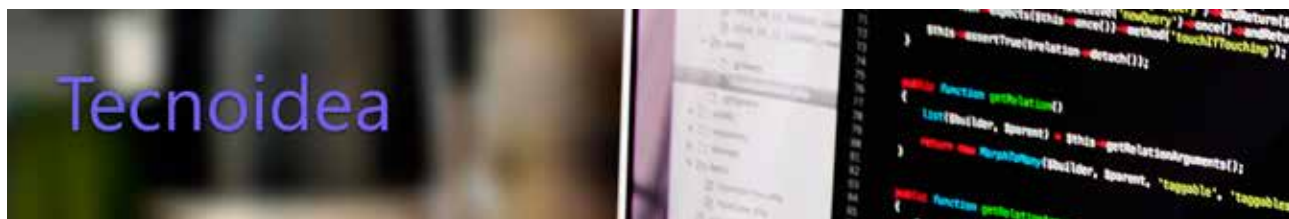
● Pasta detectora de agua



Tel.: (011) 4442-0112/4622-9857/4622-2853  
 Telefax: (011) 4442-0112/4622-9857  
 kefren@netizen.com.ar // cpasacqua@hotmail.com  
[www.kefrenargentina.com.ar](http://www.kefrenargentina.com.ar)

## Controlador de Surtidores...

...continúa de página 20



**T**ecnoidea es una empresa nacional compuesta de profesionales abocados al desarrollo de aplicaciones informáticas orientadas al segmento de comercialización de combustibles con más de 15 años de experiencia en el mercado.

Elaboramos propuestas de software, hardware y servicios cuya premisa fundamental es ofrecer al empresario aplicaciones modulares, que permitan una solu-

*Wolf 4, a diferencia de otras soluciones que existen en el mercado, tiene la ventaja de integrar en el mismo equipo el control de surtidores de Líquidos y GNC, y Consola de Telemedición, proveyendo una única interface gráfica para el monitoreo local o remoto. Además integra productos de terceros ya instalados.*

ción escalable y su integración con aplicaciones de terceros ya operativas.

Nuestro Staff, creadores del primer controlador de surtidores dual de Latinoamérica (Wolf Controller), continúa trabajando e invirtiendo para proveer soluciones prácticas e innovadoras.

El aumento en el precio de los combustibles ha intensificado los requerimientos para implementar controles más estrictos sobre el stock (existencia, recepciones y ventas) , conocer el hábito de

los clientes, los horarios más productivos, detección de eventuales mermas por hurto y en función de las nuevas tecnologías disponibles, la implementación del monitoreo remoto del hábitat de trabajo.

Es de destacar que ante dos estructuras como petroleras y grupos familiares, los controles son similares, la solución debe adaptarse a ambos contextos. Esto se logra con dos variables que son modularidad y conectividad. Wolf 4 se ajusta según las necesidades del cliente en cuanto a los

componentes a monitorear, provee interface abierta a sistemas que requieran información y, la plataforma en la cual está montado, permite desarrollar funciones adicionales para satisfacer a nuevos requerimientos.

En el caso de Petroleras se suma un factor importante como es ajustarse a los estándares propios de seguridad, desarrollo y plataforma para lo cual es indispensable la flexibilidad de su arquitectura.

Wolf 4 es un equipo autónomo

**EL VIAJANTE**  
AGUA DESTILADA

- Agua Destilada
- Refrigerante
- Anticongelante
- Anticorrosivo

TEL/CEL: 4209-5505 / 15-5496-1337  
E-MAIL: [productoselvianjante@hotmail.com](mailto:productoselvianjante@hotmail.com)  
<http://www.elviajantedestilada.com.ar>



TECNOLOGÍA LED  
PARA ESTACIONES  
DE SERVICIO

**DISMINUYA** SU CONSUMO  
ENERGÉTICO MENSUAL

**AHORRE** EN GASTOS  
DE MANTENIMIENTO  
DE LUMINARIAS



OLVÍDESE DE LOS PROBLEMAS DE  
MONTAJE Y MANTENIMIENTO



En FACOEL **fabricamos** el proyector LED modelo FES, **diseñado** especialmente para **ESTACIONES DE SERVICIO**, con materiales de alta calidad y mecánica robusta puede utilizarse en cielo raso interior o exterior.

Otorgamos **garantía integral** con nuestro **servicio de montaje y mantenimiento** para estaciones de servicio.

**CREE**   
LEDS

CON UNA VIDA ÚTIL DEL LED DE 70.000HS.

GARANTIZAMOS UN AHORRO  
**MAYOR AL 50%**  
EN GASTOS DE ENERGÍA  
ELÉCTRICA

DISMINUYA SUS  
GASTOS DE  
MANTENIMIENTO  
EN UN **600%**

**Llámenos y lo asesoraremos, Somos fabricantes!**

+5411 4243 9236 o escribanos a [info@facoel.com](mailto:info@facoel.com) - [www.facoel.com](http://www.facoel.com)

Ing. Mitre 975 B1834BNS | Temperley



**LED**  
Facoel

## Información certera y oportuna

### Controlador de Surtidores...

...continúa de página 22

desarrollado sobre una arquitectura de estado sólido con soporte multitarea y alto rendimiento, cuya principal virtud es la de ser un producto sumamente estable e independiente de la plataforma de software de base utilizada por el cliente. No requiere licencias de software complementarias.

Wolf 4, a diferencia de otras soluciones que existen en el mercado, tiene la ventaja de integrar en el mismo equipo el control de surtidores de Líquidos y GNC, y Consola de Telemedición, proveyendo una única interface gráfica para el monitoreo local o remoto. Además integra productos de terceros ya instalados.

Su capacidad de conectividad permite adicionar y controlar dispositivos de identificación en playa (terminales) para validar información almacenada y realizar autorización y registro de despachos asociados (WTrack Sistema de control de flota).

La versatilidad de configuración permite utilizar diferentes tipos de display, integrar identificador de usuarios y/o playeros (RF, Banda Magnética, Touch memory , etc.), agregar impresora térmi-



ca, emisión de ticket y otros dispositivos.

En sus distintas versiones puede ser operado a través de su teclado y display integrado o desde una pantalla touch.

Provee una amplia capacidad de almacenamiento en memoria interna que le permite mantener valores mayores a 1 millón de transacciones de despacho, lo cual lo habilita a la obtención de una amplia variedad de reportes

históricos a través de un navegador estándar.

Permite diagnosticar el estado de operación de los surtidores y posee retención de datos ante cortes de energía eléctrica permitiendo el restablecimiento de operación normal ante fallas en el suministro.

Integra un Servidor de Web (Web Server) basado en tecnología de última generación con el objeto de facilitar la interacción del



# MAWI-IDPAK



## Líderes en Automatización

Fidelización de clientes con tarjeta (bar-code y/o chip)  
Facturación On Line

Prepagos - Cuentas corrientes  
Control de Flotas  
Cierres de turnos automáticos

\*\*\*Sistema **eMawi** red de Estaciones

Beazley 3748 (1437) Caba  
**(11) 4911-6361 / 9120**  
info@mawisystem.com  
www.mawisystem.com



iconview

- ✓ EQUIPAMIENTO INFORMÁTICO (GARANTÍA 3 AÑOS).-
- ✓ VENTA, INSTALACIÓN Y SERVICIO POST-VENTA.-
- ✓ ASESORAMIENTO A EMPRESAS Y CONSULTORÍA.-
- ✓ REDES ESTRUCTURADO E INALÁMBRICA WIFI.-
- ✓ VPNs (Conexiones entre sucursales vía Internet).-
- ✓ CÁMARAS DE VIGILANCIA IP y CCTV.-
- ✓ CIRCUITOS CERRADOS Y/O A TRAVÉS DE INTERNET.-
- ✓ IMPRESORAS FISCALES Y CÓDIGO DE BARRAS.-
- ✓ INSUMOS Y ACCESORIOS.-
- ✓ SERVICIO DE REPOSICIÓN.-
- ✓ INSTALACIÓN Y ADMINISTRACIÓN DE SERVIDORES.-
- ✓ PCS BAJO PLATAFORMA WINDOWS Y LINUX.-
- ✓ PROTECCIÓN DE DATOS Y BACKUP.-
- ✓ SISTEMAS DE AUDIO Y PROYECCIÓN.-
- ✓ PRESUPUESTOS SIN CARGO.-

SOLUCIONES INFORMATICAS

## Controlador de Surtidores...

...continúa de página 24

usuario, permitiendo visualizar el estado de los surtidores, configuración, reportes, obtención de últimos despachos a través de la Red, desde otras PC en la LAN, WAN, VPN o desde una ubicación remota. Su salida Ethernet/WIFI y la utilización de protocolo de comunicación TCP/IP permiten realizar una variedad de funciones remotas sobre los surtidores.

Como opcionales provee salida USB para backup de datos y un módulo 3G que permite controlar el equipo vía celulares. Es decir interactuar con el equipo a través de mensajes de texto o bien mediante una conexión 3G/4G de celular. Wolf 4 no solo permite visualizar y controlar su estado desde una PC sino también desde un celular, iPod, iPad o Tablet Android en forma inalámbrica vía WIFI, 3G/4G de acuerdo a la capacidad del dispositivo.

Esta arquitectura de hardware también es utilizada para proveer electrónica y automatización (actuando como cabezal electrónico), en bombas con caudalímetros de salida digital.

Adicionalmente, Wolf 4 estrena un nuevo módulo (opcional) de comunicación que le permite co-

nectarse con surtidores y sondas de telemedición en forma inalámbrica, evitando de esta forma la obra civil de cableado de datos.

*Wolf 4, a diferencia de la versión anterior de escritorio, mejora notablemente en performance, capacidad y velocidad de respuesta y permite actualizaciones en forma remota y automática.*

Wolf 4, a diferencia de la versión anterior de escritorio, mejora notablemente en performance, capacidad y velocidad de respuesta y permite actualizaciones en forma remota y automática.

En la diferencia de Tecnoidea con otras empresas del rubro confluyen un conjunto de factores que se traducen en confiabilidad. En especial la experiencia, el "know how", la permanencia en el mercado, la creación de soluciones con mayoría de componentes nacionales y nuestra vocación para asesorar a nuestros clientes en la elección que más se ajuste a sus necesidades.

El aval es la alta difusión y prestigio de nuestro producto inicial Wolf Controller, (con más de 300

instalaciones a lo largo del país y el exterior), el uso actual de herramientas tecnológicas de software y hardware de avanzada

y una red de distribuidores que avalan la confiabilidad de un producto con perspectivas ciertas de crecimiento.

Si bien el año presenta un panorama de incertidumbre económica, confiamos en la necesidad de las petroleras y particulares de actualizar su plataforma para sacar provecho de las nuevas tecnologías.

Wolf 4 es un producto renovado que se ajusta a las nuevas tendencias tecnológicas. Esperamos que como producto integral y una excelente performance tenga una buena aceptación en el mercado.

**Sergio Bianchi**



- TELEMEDICION Y DETECCION DE PERDIDAS ●
- CONTROLADOR DE SURTIDORES ●
- CONTROL DE FLOTAS ●
- CALIBRACION ELECTRONICA DE TANQUES ●
- MANTENIMIENTO EN TODO EL PAIS ●

**Nuestros equipos están aprobados por INTI-CITEI**



Helguera 885 - Cap.Fed. – Buenos Aires – Argentina  
Tel: 4637-5400 E-mail: info@ledamt.com

# EZ

## Estudio Zona

**Estudio Contable especializado en Estaciones de Servicio**

**Más de 25 años de trayectoria al servicio del sector**

- Asesoramiento integral y liquidación de impuestos nacionales y provinciales.
- Liquidación de sueldos.
- Confección de Estados Contables.
- Implementación de nuevos software y desarrollo de circuitos.
- Análisis económico del negocio y corrección de desvíos.
- Auditorías de Gestión
- Auditorías de Compra y Venta de Negocios
- Defensa tributaria en el orden nacional y provincial

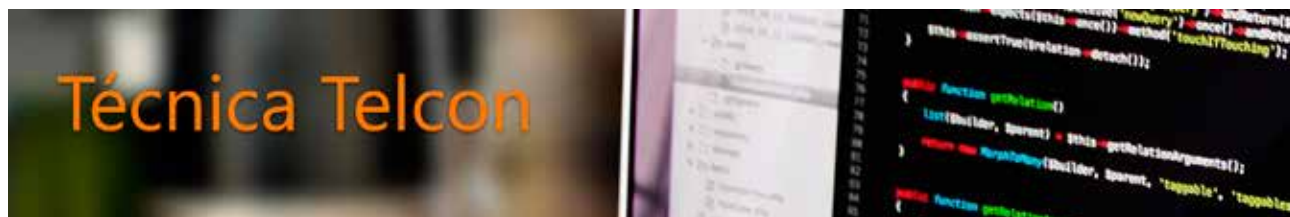


Tucuman 1650. 4to."I". (C1050AAH) Bs.As. Argentina  
Tel.: 4371-2488 - Rotativas  
E-mail: [info@estudiozona.com.ar](mailto:info@estudiozona.com.ar)

## Información certera y oportuna

### Controlador de Surtidores...

...continúa de página 26



**T**écnica Telcon es una empresa con más de 20 años de experiencia en la fabricación, distribución e instalación de equipos electrónicos para estaciones de servicios, con aplicación en terminales automotrices, empresas de transporte e industria afines.

Fabrican además una línea muy completa de infladores electrónicos de neumáticos y enrolladores

*Midex PC100 administra en forma eficiente las ventas de productos de playa y concilia sus cierres de turnos con informes exactos de acuerdo a los despachos, sin interrumpir las cargas en curso.*

retráctiles de mangueras.  
Controlador de Surtidores - Midex Orbit Controller® con interfase

#### **Midex PC100**

Midex PC100 administra en forma eficiente las ventas de productos



**ASEGURÁ  
TU RECAUDACIÓN  
DIARIA**

**DE LA MANERA  
MÁS  
EFECTIVA**

**SOLICITÁ ASESORAMIENTO HOY**

Tel.: 0353-156565977 / 0353-4914785  
E-mail: ruedi@ruediseg.com.ar - web: www.ruediseg.com.ar

Alarcón - Braña

Productores de Seguros

ART

Responsabilidad Civil

Incendio

Seguro de Vida Obligatorio

Seguro de Vida Ley de Contrato

Robo

Caución

Accidentes Personales.

**Mejoramos la cobertura de su auto  
y bajamos su costo**

*Más de 35 años de trayectoria  
en el mercado asegurador*

Av. Corrientes 1965 Piso 3 "M" - (1045) Capital Federal. Telefax: 011-4952-6167.  
E-mail: [infopas@speedy.com.ar](mailto:infopas@speedy.com.ar) / [alarcon.brana@yahoo.com.ar](mailto:alarcon.brana@yahoo.com.ar)

Mensajes durante las 24 horas 15-6979-4056

## Controlador de Surtidores...

...continúa de página 28



*Además se puede complementar el funcionamiento con el agregado de las terminales TM200, las cuales podrían servir para fidelizar clientes, o identificar vehículos cuando se trata de una flota de transporte.*

de playa y concilia sus cierres de turnos con informes exactos de acuerdo a los despachos, sin interrumpir las cargas en curso. Resuelve la conectividad con surtidores Gilbarco, Wayne y Tokheim así como surtidores de GNC Aspro, Agira, Galileo.

Posee una interfase grafica que resuelve las operaciones con mucha simplicidad logrando una vinculación con el operador muy amigable.

### Principales prestaciones de Midex PC100:

- 1.- Visualización de estados de surtidores, en tiempo real.
- 2.- Visualización de litro y pesos durante la ventas desde la PC.
- 3.- Informes históricos por despachos y por cierres de turno.
- 4.- Modalidad Prepago.
- 5.- Diferentes perfiles de usuario.
- 6.- Informe de Auditoria.

**7.-** Toda la información histórica almacenada en un único archivo.

El sistema Midex Orbit Controller, Midex PC100, tiene el control de la playa de carga de combustible en su totalidad, observando sus movimientos en tiempo real des-

de una PC.

Pudiendo cambiar el precio de cada surtidor.

Cerrar un turno de despacho.

Además se puede complementar el funcionamiento con el agregado de las terminales TM200, las cuales podrían servir para fidelizar clientes, o identificar vehículos cuando se trata de una flota de transporte.

Todas las cargas de combustibles quedarán almacenadas en un archivo histórico, el cual se podrá explorar con mucha rapidez aplicando todos los filtros que resulten convenientes.

También quedarán guardados todos los informes de cierres de turno.

Este sistema resulta muy útil debido a que registra todas las ventas en la PC, pudiendo tener un control muy efectivo de movimiento del combustible, sobre todo si se puede conciliar con un sistema de telemedición.

Daniel Alberto

**World Service**  
Soluciones Integrales  
Informáticas

*Homologado por YPF  
Conexión al CEM44*

- \*-Sistema de Gestión integral administrativo para estaciones de servicio.
- \*-Tarjeta de fidelización de clientes.
- \*-Conexión a surtidores de liquido y GNC.
- \*-Control de flotas. / \*-Control de sistema vía web.
- \*-Circuito cerrado de TV digital.
- \*-Controladores Fiscales

Carhue 15 - Capital Federal - CP C1408GBA  
Tel/Fax (5411) 4644-3334 y Rotativas - Web: www.wservice.com.ar




# **Tecno Idea**

Tecnología aplicada a la automatización  
del despacho de combustible

Control de surtidores (dual)

Telemedición de tanques

Control de Flota

 Producción  
Nacional

**011 4682-5430**

[www.tecnoidea.com.ar](http://www.tecnoidea.com.ar)

[info@tecnoidea.com.ar](mailto:info@tecnoidea.com.ar)

  
**POTIGIAN**  
golosinas  
**EXCELENCIA EN DISTRIBUCION**

POTIGIAN es el operador  
logístico capacitado  
para un servicio óptimo  
en todo el país, avalado por  
una trayectoria que desde 1934  
brinda al cliente organización,  
cumplimiento y honestidad.

- Distribuidor Exclusivo ENERGIZER
- Las mejores marcas en un solo lugar
- Estaciones de Servicio, Kioscos,  
Cadenas de Retails, Petit Mayoristas
- Más de 7.000 clientes avalan nuestro servicio
- Golosinas, Comestibles, Artículos varios  
Perfumería, Almacén
- CARGA VIRTUAL

**4016-7684 | [www.potigian.com.ar](http://www.potigian.com.ar)**

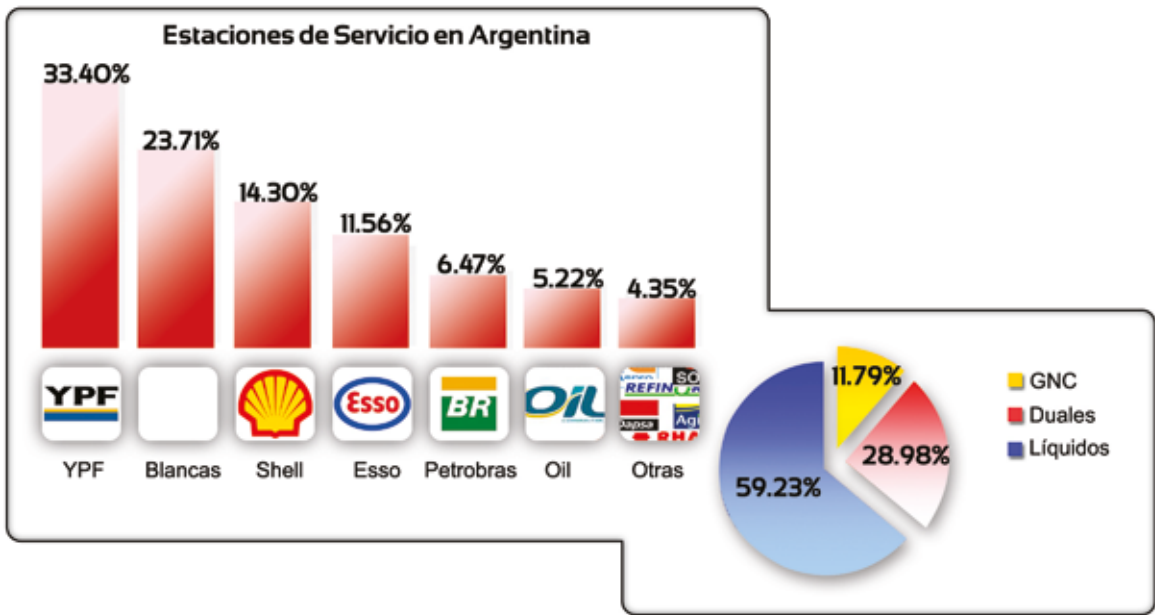
ESTACIONES DE SERVICIO POR BANDERA

Bandera	PROVINCIA																						Totales:		
	Buenos Aires	Capital Federal	Catamarca	Chaco	Chubut	Córdoba	Corrientes	Entre Ríos	Formosa	Jujuy	La Pampa	La Rioja	Mendoza	Misiones	Neuquén	Río Negro	Salta	San Juan	San Luis	Santa Cruz	Santa Fe	Santiago del Estero		Tierra del Fuego	Tucumán
YPF	500	82	10	30	32	164	26	54	10	19	32	11	80	42	34	37	44	25	16	26	118	24	9	26	1451
BLANCA	306	49	5	22	5	120	14	66	2	20	18	5	85	16	13	7	19	20	13	0	157	29	0	39	1030
SHELL C.A.P.S.A.	278	52	1	17	0	64	16	27	5	2	7	5	18	16	3	5	4	2	1	0	79	6	0	13	621
ESSO	198	35	6	7	3	73	9	26	6	1	4	2	8	13	3	11	1	6	11	1	66	8	1	3	502
PETROBRAS	137	15	1	0	22	16	0	4	0	0	6	0	2	0	11	25	0	0	0	12	18	0	0	1	270
OIL COMBUSTIBLES	104	11	3	7	0	33	15	17	0	2	1	1	8	6	0	0	2	7	5	0	47	5	0	7	281
SOL PETROLEO	38	0	0	0	1	17	0	4	0	0	0	0	0	0	0	0	0	0	0	0	9	0	0	0	69
REFINOR	0	0	3	4	0	2	0	0	0	6	0	3	0	0	0	0	16	0	0	0	0	5	0	19	58
ASPRO	23	2	0	0	0	3	0	0	0	0	0	0	3	0	1	2	0	0	0	0	6	0	0	1	41
Camuzzi Gas del Sur	4	0	0	0	0	0	0	0	0	0	0	0	0	0	0	3	0	0	0	0	0	0	0	0	7
AGIRA	4	1	0	0	0	0	0	0	0	0	0	0	0	0	0	0	0	0	0	0	0	0	0	0	5
RHASA	2	0	0	0	0	0	0	0	0	0	0	0	0	0	0	0	0	0	0	0	0	0	0	0	2
DAPSA S.A.	1	1	0	0	0	0	0	0	0	0	0	0	0	0	0	0	0	0	0	0	0	0	0	0	2
PDV sur	3	2	0	0	0	0	0	0	0	0	0	0	0	0	0	0	0	0	0	0	0	0	0	0	5
<b>Cantidad Estaciones:</b>	<b>1598</b>	<b>250</b>	<b>29</b>	<b>87</b>	<b>63</b>	<b>492</b>	<b>80</b>	<b>198</b>	<b>23</b>	<b>50</b>	<b>68</b>	<b>27</b>	<b>204</b>	<b>93</b>	<b>65</b>	<b>90</b>	<b>86</b>	<b>60</b>	<b>46</b>	<b>39</b>	<b>500</b>	<b>77</b>	<b>10</b>	<b>109</b>	<b>4344</b>

Fuente: Secretaría de Energía - Tipo de negocio: Estación de Servicios - Canal de Comercialización: Todos - AÑO 2016

Estaciones de Carga de GNC (Total País)	Cantidad
Exendedoras de sólo GNC	512
Exendedoras de Líquidos y GNC	1259
<b>Total</b>	<b>(*)1771</b>

(\*) El ENARGAS tiene registradas 2.010 estaciones de carga.



**VENTAS al MERCADO de COMBUSTIBLES LIQUIDOS**  
(Período: MARZO 2015 a JUNIO 2016)

**Metros cúbicos**

Fecha	Gas Oil	Nafta Común >83 RON	Nafta Super >93 RON	Nafta Super >97 RON
Mar-15	1106594	2466	507568	187265
Abr-15	1268410	2120	512252	187243
May-15	1131770	2039	486246	180236
Jun-15	1163077	1948	488882	181166
Jul-15	1226191	2032	520172	202347
Ago-15	1063337	1930	499407	188968
Sept-15	1141514	2600	504891	192755
Oct-15	1171417	2615	527004	209016
Nov-15	1138933	2337	504110	196306
Dic-15	1172239	2166	570369	236178
Ene-16	1063890	1978	534582	223059
Feb-16	1012383	2565	516224	210984
Mar-16	1135743	1812	530403	205045
Abr-16	1121562	2224	487317	176839
May-16	1257541	1500	496869	170674
Jun-16	1261265	2734	489469	180251

Fuente: Secretaría de Energía



**GRUPOBRAN**  
equipamiento gastronómico

Asesoramiento - Lay Out - Servicio Técnico - Post Venta de Alcance Nacional



Líderes en diseño y provisión de equipamiento gastronómico para Tiendas de Estaciones de Servicios

www.grupobran.com.ar • info@grupobran.com.ar • (5411) 4709.9133  
Lavalle 4555 . Villa Martelli . Buenos Aires . Argentina

Listado actualizado a Agosto de 2016

Provincia	Cantidad de vehículos a GNC	Estaciones de GNC	PECs	CRPC	TdM
Buenos Aires	800077	894	46	17	547
Catamarca	8192	11	0	0	4
Chaco	240	0	0	0	0
Chubut	1508	3	0	0	2
CABA	82530	134	15	4	75
Córdoba	286538	262	21	10	194
Corrientes	547	0	0	0	0
Entre Ríos	43201	63	4	3	48
Formosa	220	0	0	0	0
Jujuy	24609	34	1	1	12
La Pampa	7825	15	1	1	7
La Rioja	2285	7	0	0	2
Mendoza	135044	152	9	6	125
Misiones	171	0	0	0	0
Neuquén	13883	17	2	1	12
Río Negro	15332	26	0	0	17
Salta	38988	53	4	3	23
San Juan	38191	40	3	3	21
San Luis	31992	27	4	2	12
Santa Cruz	262	0	0	0	0
Santa Fe	150523	137	17	7	125
Santiago del Estero	21467	39	2	2	9
Tierra del Fuego	628	1	0	0	1
Tucumán	64377	96	5	4	28
<b>Total País</b>	<b>1768630</b>	<b>2011</b>	<b>134</b>	<b>64</b>	<b>1264</b>

PECs: Productores de equipo completo

CROC: Centros de Reprueba de Cilindros

TdM: Talleres de Montaje

**OPERACIONES de VEHICULOS a GNC**

Mes	Bajas	Conversión	Modificación	Revisión	Revisión CRPC
Ene-16	2366	12520	4850	116984	9791
Feb-16	2280	11025	4439	105941	9097
Mar-16	2835	15877	5448	123578	11316
Abr-16	2613	13594	5447	117954	10477
May-16	2456	10997	5615	123457	11267

Fuente: Enargas

**Gas entregado al sector GNC por Distribuidora - En miles de m3 de 9300 Kcal**

Distribuidora	2015							2016				
	Junio	Julio	Agosto	Septiem	Octubre	Noviem	Diciem	Enero	Febrero	Marzo	Abril	Mayo
Metrogas S.A.	45236	47359	46151	46923	48181	46448	48365	41463	40330	45697	43567	45764
Gas Natural Ban S.A.	38059	45604	48957	37717	48026	40124	44310	45006	34067	44782	38031	46784
Distribuidora de Gas del Centro S.A.	37825	39469	39449	38223	40578	37568	40357	38520	36327	39319	37122	36643
Distribuidora de Gas Cuyana S.A.	25332	26318	25877	25201	26518	24892	25639	23609	22797	25101	24222	23903
Litoral Gas S.A.	24711	25818	25155	24966	25965	24388	25417	23180	22158	24251	23289	23918
Gasnea S.A.	4180	4765	4443	4428	4727	4490	4813	4813	4643	4661	3837	4167
Camuzzi Gas Pampeana S.A.	29156	30961	30311	30374	32065	30464	32749	33391	31977	31734	28293	28627
Gasnor S.A.	25612	27164	26691	25534	26838	25275	26863	24155	23208	25252	24504	24958
Camuzzi Gas Pampeana del Sur S.A.	5341	5662	5782	5459	5355	5574	5473	5532	5035	5284	4876	4743
<b>Total de gas entregado al GNC</b>	<b>235452</b>	<b>253120</b>	<b>252816</b>	<b>238825</b>	<b>258253</b>	<b>239223</b>	<b>253986</b>	<b>239669</b>	<b>220542</b>	<b>246081</b>	<b>227741</b>	<b>239507</b>
Total de gas comercializado	3090193	3372711	3173503	2942968	2848009	2162282	2067993	2098419	1904286	2195502	2499257	3143375
Porcentaje del GNC sobre el total comercializado	7,62%	7,50%	7,97%	8,12%	9,07%	11,06%	12,28%	11,42%	11,58%	11,21%	9,11%	7,62%

Fuente: ENARGAS. Datos Operativos de Transporte y Distribución.



# CO.SE.PE.S.A.

EMPRESA CONSTRUCTORA DEDICADA A ESTACIONES DE SERVICIOS

- INSTALACION DE TANQUES
- PAVIMENTOS DE HORMIGON, FERROCEMENTADOS
- PROTECCIONES CATODICAS/MEDICIONES
- CAÑERIAS RIGIDAS Y FLEXIBLES
- INSTALACION DE PARARRAYOS
- PUESTA A TIERRA
- LIMPIEZA DE TANQUES
- REJILLAS

HOMOLOGADOS POR YPF Y PETROBRAS PARA LA INSTALACION DE TANQUES Y CAÑERIAS

[www.cosepesa.com.ar](http://www.cosepesa.com.ar) / [cosepesa@cosepesa.com.ar](mailto:cosepesa@cosepesa.com.ar) / PLO COLIVADINO 35/37 T MPERLEY. TEL: 4264-7725 / 4264-3462

Ventas a Concesionarios				
Período	2015	2016	Dif. Absoluta	Dif. Relativa
Enero	32475	49545	17070	52,6%
Febrero	42364	51900	9536	22,5%
Marzo	50545	60694	10149	20,1%
Abril	43819	60513	16694	38,1%
Mayo	50380	60360	9980	19,8%
Junio	57867	63192	5325	9,2%
Julio	53997	52678	-1319	-2,4%
Subtotal	331447	398882	67435	20,3%
Agosto	57357			
Septiembre	60468			
Octubre	51681			
Noviembre	51648			
Diciembre	34508			
Total	533112			

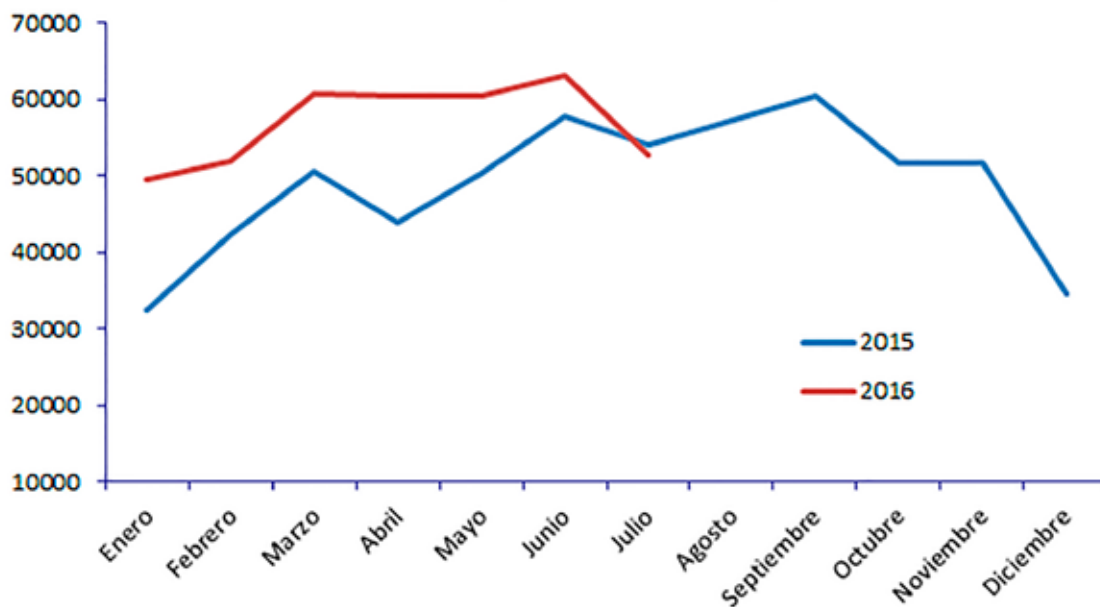


**Estaciones de Servicio**  
**Sólo líquidos, sólo GNC y Duales**  
**Tasamos**  
**Compramos**  
**Vendemos**

**20 años de experiencia avalan nuestra gestión**

Paraná 754 Piso 10º "A" - Telefax 00 54 11 5032-9104 (C1017AAP) Capital Federal  
[contegas.com](http://contegas.com) / [info@contegas.com](mailto:info@contegas.com)

## Gráfico Comparativo 2015/2016



### Precio de GNC discriminado por provincia

Mes	Jul
Buenos Aires	10.825
Capital Federal	8.283
Catamarca	10.433
Chubut	8.659
Córdoba	11.434
Entre Ríos	11.476
Jujuy	11.074
La Pampa	10.526
La Rioja	12.395
Mendoza	10.201
Neuquén	9.037
Río Negro	9.739
Salta	11.023
San Juan	9.82
San Luis	10.435
Santa Fe	10.635
Sgo. del Estero	10.959
T. del Fuego	7.45
Tucumán	10.128
Promedio País	10.239

**Nuevas pastas para detectar agua en combustibles (oxigenadas)**

**Sepa si su tanque es apto para recibir biocombustible**

**Sombretetes OPW 23 y Válvulas de Presión y Vacío**

Para evitar el ingreso de agua a los sistemas de almacenaje a través de los caños de venteo, según el caso

Chilavert 1020-Villa Celina – Pcia. de Buenos Aires  
 (011) 4442-0112 / 4622-9857 / 2853 / 4462-632  
 Consultas cpasacqua@hotmail.com  
[www.kefrenargentina.com.ar](http://www.kefrenargentina.com.ar)

Su programa de fidelización en Estaciones de Servicio

# Shell presenta Shell LATAM Pass

En alianza estratégica con la compañía aérea líder LATAM, Shell ofrece a sus clientes la posibilidad de acumular kilómetros con la carga de combustibles y lubricantes para viajar y canjear por importantes premios.

Con el objetivo de brindar la mejor experiencia, atención y ofrecer una propuesta de valor diferenciada a sus clientes, Shell lanzó su programa de fidelización "Shell LATAM Pass".

A través de este programa, los clientes acumulan kilómetros con cada compra de Shell V-Power Nitro+ Nafta o Diesel, Shell Fórmula Súper y con sus líneas de lubricantes. Estos KMS. se pueden canjear por viajes o elegir importantes premios del catálogo



de LATAM.

El programa no tiene ningún costo para el socio. La tarjeta está disponible en toda la red de Estaciones de Servicio del país. El cliente deberá registrar su tarjeta ingresando a [www.shell.com.ar/latampass](http://www.shell.com.ar/latampass) y completar el formulario correspondiente.

La mecánica es muy sencilla. Cada vez que el cliente cargue combustibles o adquiera lubricantes se le entregará un ticket en el



## CONTROL Y MEDICION DE:

Seguridad en Pararrayos



Puesta a tierra



Niveles de Iluminación



Ruidos y vibraciones



Protección catódica



Paraná 754 Piso 10° "A" - Telefax 00 54 11 5032-9104 (C1017AAP) Capital Federal  
[contegas.com](http://contegas.com) / [info@contegas.com](mailto:info@contegas.com)



que se detallará el monto en litros y los KMS. correspondientes. Además, ingresando en la página web de LATAM Pass se pueden conocer todas las marcas asociadas que también permiten sumar. Cecilia Panetta, Gerente de Marketing de Retail de Shell Argentina, comentó: "Estamos muy contentos de lanzar junto a LATAM nuestro programa de fidelización Shell LATAM Pass, y poder recompensar a nuestros clientes por elegirnos."

Shell LATAM Pass ofrece la posibilidad de viajar a más de 800 destinos disponibles en todo el mundo. LATAM es el grupo aéreo latinoamericano con mayor presencia en la región, con conexiones diarias a Europa, Estados Unidos, Oceanía y el Caribe.



"Se trata de un programa de fidelización que será un pilar de crecimiento para el negocio a largo plazo porque creemos en las relaciones y vínculos de permanencia en la preferencia de nuestros clientes", destacó Daniel Deu, Gerente General de Estaciones de

Servicio de Shell Argentina.

En el impactante evento de lanzamiento del Programa, se presentó la campaña integral de comunicación que incluye un comercial televisivo bajo la premisa "Volar está en tus manos".

## Solución integral para la recertificación de Condiciones mínimas de Seguridad (CMS) de sus equipos compresores y surtidores de GNC



**BUREAU  
VERITAS**

Nuestra experiencia se basa en el conocimiento detallado de las principales marcas de equipamientos instalados en EESS en Argentina, dado que todos los equipos nacionales o importados, han realizado la aprobación de sus diferentes modelos con nuestra empresa.

Bureau Veritas Argentina es el Organismo de Certificación acreditado por el ENARGAS para realizar un servicio de certificación óptimo en todo el país, avalado por su capacitación y experiencia.

Av. L. N. Alem 1134 - 7° Piso (C1001AAT)  
C.A.B.A. Tel: (54) (11) 4000-8008 Fax: 4000-8029  
Email: bvarg.gas@ar.bureauveritas.com

# Tía en dificultades

¿Por qué tendremos una tía tan temerosa de caerse de espaldas? Hace años que la familia lucha para curarla de su obsesión, pero ha llegado la hora de confesar nuestro fracaso. Por más que hagamos, tía tiene miedo de caerse de espaldas; y su inocente manía nos afecta a todos, empezando por mi padre, que fraternalmente la acompaña a cualquier parte y va mirando el piso para que tía pueda caminar sin preocupaciones, mientras mi madre se esmera en barrer el patio varias veces al día, mis hermanas recogen las pelotas de tenis con que se divierten inocentemente en la terraza y mis primos borran toda huella imputable a los perros, gatos, tortugas y gallinas que proliferan en casa. Pero no sirve de nada, tía sólo se resuelve a cruzar las habitaciones después de un largo titubeo, interminables observaciones oculares y palabras destempladas a todo chico que ande por ahí en ese momento. Después se pone en marcha, apoyando primero un pie y moviéndolo como un boxeador en el cajón de resina, después el otro, trasladando el cuerpo en un desplazamiento que en nuestra infancia nos pare-

cía majestuoso, y tardando varios minutos para ir de una puerta a otra.

Es algo horrible.

Varias veces la familia ha procurado que mi tía explicara con alguna coherencia su temor a caerse de espaldas. En una ocasión fue recibida con un silencio que se hubiera podido cortar con guadaña; pero una noche, después de un vasito de hesperidina, tía condescendió a insinuar que si se caía de espaldas no podría volver a levantarse. A la elemental observación de que treinta y dos miembros de la familia estaban dispuestos a acudir en su auxilio, respondió con una mirada lánguida y dos palabras: «Lo mismo».

Días después mi hermano el mayor me llamó por la noche a la cocina y me mostró una cucaracha caída de espaldas debajo de la piletta. Sin decirnos nada asistimos a su vana y larga lucha por enderezarse, mientras otras cucarachas, venciendo la intimidación de la luz, circulaban por el piso y pasaban rozando a la que yacía en posición decúbito dorsal. Nos fuimos a la cama con una marcada melancolía, y por una razón u otra nadie volvió a interrogar a

tía; nos limitamos a aliviar en lo posible su miedo, acompañarla a todas partes, darle el brazo y comprarle cantidad de zapatos con suelas antideslizantes y otros dispositivos estabilizadores. La vida siguió así, y no era peor que otras vidas.

**Julio Cortazar**

Historias de cronopios y de famas (1962)



# AES

Revista de la

Asociación Estaciones de Servicio de la República Argentina

Para que la publicidad de su empresa pueda estar presente en estas páginas

Contáctenos a [jcravero@aesargentina.com](mailto:jcravero@aesargentina.com)

(011) 3980-0031 \* 15 2534-3103

# Saeco,

una máquina para cada necesidad



Stell-SE 200



Aroma-SE 200



Aroma-Compact



Idea-Cappuccino



Smeraldo



Cristallo



Phedra



Rubino

# Tecnología de Avanzada en Controladores para Estaciones de Servicio

**VOX Forecourt Controller**



**TLS 450 Plus**



ADMINISTRACIÓN

MEDICIÓN

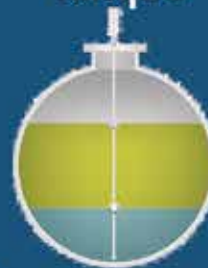
DESPACHO

RECONCILIACIÓN

**Encore 500s**



**Tanque**



Reconciliación Automática de Inventario

**Circuito de Integración**