

AES

N° 356

2018

Revista de la Asociación Estaciones de Servicio de la República Argentina
www.notiaes.com

EDITORIAL:

Se afirma el rumbo en el mercado de combustibles

Revalúo impositivo

Un mecanismo para bajar la carga del Impuesto a las Ganancias

Cuánto cuesta y costará
llenar el Tanque de Nafta

Proveedores de Minimercados

La Tienda de Conveniencia
como imagen de una estación

MESA DE AYUDA 7X24
TECNOLOGÍA DE VANGUARDÍA

SISTEMA DESARROLLADO A MEDIDA PARA SU NEGOCIO
HOMOLOGADO POR LAS PRINCIPALES PETROLERAS

MEJOR COMBINACIÓN PRODUCTO, PRECIO Y CALIDAD
ACTUALIZACIONES Y RENOVACIONES PERMANENTES

MÍNIMA INFRAESTRUCTURA DE HARDWARE REQUERIDA
FACTURACIÓN ELÉCTRÓNICA

Comercialización SAS
Software como Servicio

EXCLUSIVO PARA ESTACIONES DE SERVICIO

ADMINISTRACIÓN
CENTRALIZADA
(Head Office)

DEBO®

INTERNET

EESS 1

EESS 2

EESS
NN

ADMINISTRACIÓN
INTEGRAL (BACK OFFICE)



TIENDA



VALORES EN
CARTERA



TARJETAS



BANCOS



CLIENTES



PROVEEDORES

PLAYA

DEBO®
Estaciones de Servicio



Foca.SoftWare



FocaSoftware



Foca.SoftWare

www.focasoftware.com
ventas@focasoftware.com

Paso de Los Andes 1874 Ciudad-Mendoza
0261-4236208 / 011-59176060

ACCEDA A NUESTRA PRESENTACIÓN INTERACTIVA:

debo.focasoftware.com

Se afirma el rumbo en el mercado de combustibles

El Ministro de Energía Iguacel reconfirmó la liberación del mercado de hidrocarburos

La salida inesperada e intempestiva de Aranguren dejó como resultado acuerdos pendientes de ejecución con las principales compañías petroleras. En especial el de "Estabilidad de Precios con Cuenta Compensatoria", que establecía un sendero de aumentos que se ajustarían de acuerdo con la evolución del barril de petróleo Brent, tipo de cambio y valores de biocombustibles.

El nuevo Ministro ratificó las medidas de su antecesor en el cargo que, en Octubre de 2017, decidió liberar el mercado de hidrocarburos.

Durante toda la gestión del anterior gobierno el mercado estuvo regulado de diferentes maneras, hasta se llegó a subsidiar el barril del petróleo.

Durante los primeros años del actual Gobierno se llevó una política similar hasta que se decidió liberarlo por completo.

El Gobierno dispone de una gran herramienta para tener una salida ordenada del anterior régimen al actual en la mayoría accionaria que dispone en YPF SA.

En efecto, YPF está en vías de ser una empresa testigo. La petrolera lidera la fijación de los precios en los surtidores para evitar que la competencia dispare los suyos.

YPF cuenta con una participación de merca-

do (market share) superior al 55 por ciento.

El propio Ministro en declaraciones públicas sostuvo que: "...estamos en un proceso de competencia. Acá había un sistema en el que no había muchas ganas de competir, y lo que les he dicho es 'señores, compitan'. Acá tienen que buscar que cada uno optimice sus inversiones pero también cuide a sus clientes".

Hasta ahora, hemos observado que YPF es la que va liderando la fijación de los precios en los surtidores y los expendedores se enteran por los diarios o porque le cambian directamente las precios.

Luego que YPF confirma los aumentos, las otras petroleras acompañan en igual sentido con más o menos subas según la compañía de la que se trate.

Desde AES hemos pedido una entrevista con el Ministro de Energía para enterarnos directamente sobre cuál será la política energética, independientemente de la liberación del mercado, y compartir los datos que tenemos del sector expendedor y su problemática.


Dr. Luis María Navas
Editor

Especialista en Derecho Energético
Abogado (Pontificia Universidad Católica Argentina)
Posgrado en Negociación y Resolución de Conflictos (CPACF)
Magister en Derecho Administrativo (Universidad Austral)
Diplomatura en Energía
Diplomatura en Derecho Procesal



lnavas@aesargentina.com



Actividades Profesionales y Académicas:

- *Asesoramiento legal a los sujetos de la actividad del gas natural y gas natural comprimido; combustibles líquidos y bio-combustibles.
- *Actuaciones administrativas ante el Ente Nacional Regulador del Gas y el Ministerio de Energía y Minería. Litigante en los fueros: Nacional, Federal, y Contencioso Administrativo y Tributario de la CABA.
- * Representante Legal de distintos sujetos de la actividad privada.
- * Participación en Congresos de Gas Natural Vehicular en Europa y USA.
- * Especialista en cuestiones legales de Medio Ambiente.
- * Participación en los seminarios de FORUM de Energía Eléctrica y Gas Natural.
- * Expositor en numerosos encuentros sobre Gas Natural.
- * Experto en bocas de expendio de combustibles líquidos y duales.

AES – Asociación Estaciones de Servicio de la República Argentina

Personería Jurídica (Resolución Ministerial R.M. 387 del 14-ABR-1961).
Presidente Honorario: Alberto J. M. Da Rocha

Consejo Directivo



Presidente: Sr. Alberto Héctor Vázquez

Vicepresidente: Sr. Carlos Vázquez

Secretario: Sr. Juan Carlos Madrazo

Tesorero: Sr. José Ciaramella

Pro Tesorero: Sr. Néstor Barbarulo

Secretario de Actas: Sr. Carlos Daniel Madrazo

Vocales Titulares: Sr. Héctor Franco y Sr. Alberto Roccatagliata

Vocales Suplentes: Sres. José Alberto Martínez y Rubén Maximino Juiz

Revisores de cuentas: Sres. Domingo Ciaramella, Héctor Julio Annes y Mauro Osorio

Secretaría Administrativa: Consultas e informes de Lunes a Viernes de 12:00 a 19

Av. Belgrano 3700 – (C1210AAR) CABA

4957-2711/4931-2765. Fax: 4957-2965

aes@aesargentina.com

Servicios profesionales para socios

Asesoramiento Integral en Estaciones de servicio, duales, líquidos y GNC

- Dr. Luis María Navas
Tel: 5032-9104 – 15 6043-5475

Asesoría Letrada

- Dra. Laura Iris Rosatto
Tel: 4957-2711 / 4931-2765

Asesoría Legal Laboral

- Dr. Jorge Macri
Tel: 4371-6691
Lun/Mie/Vie de 15 a 19 hs.

Asesoría Contable Impositiva y de Sistemas
• Estudio Contable del Dr. Juan Carlos Zona
Tel: 4371-2488

Asesoría Societaria

- Lic. Horacio Colimodio – Tel: 4545-8646
• Roberto Decarli

Departamento Técnico de seguros

- Julio César Alarcón (Fundador de Grupoinfopas, especialistas en Seguros)
Tel: 4952-6167
Cel: 15 6979-4056

Medio Ambiente e Higiene y Seguridad Laboral

- Ing. Susana Caputo y Arq. Carlos Rosas

Las consultas que se formulen en la sede de AES o telefónicamente son gratuitas.

SERVICIO DE INFORMES DE RIESGOS CREDITICIOS:

Quienes deseen obtener este tipo de informes sobre personas físicas o jurídicas, podrán hacerlo sin cargo alguno mediante nuestra entidad, en virtud del convenio existente con la empresa Veraz S.A. Este servicio podrá ser solicitado por e-mail o telefónicamente.



Hector V. Losi y Cía. srl

ASISTENCIA INTEGRAL DE ESTACIONES DE SERVICIO
INGENIERIA Y MECANIZADOS



Confeción de proyectos, ingeniería y asesoramiento - Montaje de estaciones de servicio y agroservices - Instalación, mantenimiento y reparación de surtidores - Ingeniería y mecanizados
Surtidores nuevos y reacondicionados - Accesorios y repuestos

DISTRIBUIDORES
OFICIALES



**GILBARCO
VEEDER-ROOT**

www.losiycia.com.ar

BAHÍA BLANCA - Pcia. de Buenos Aires - Don Bosco 4075 - Tel. 0291 - 488 9596 - consultas@losiycia.com.ar

SUMARIO

3

EDITORIAL

Se afirma el rumbo en el mercado de combustibles

4

INSTITUCIONAL

Consejo Directivo

Servicios Profesionales para Socios

Información General

Proveedores de minimercados

Editor

Dr. Luis María Navas

Responsable Comercial

Jorge Cravero

11 3980-0031

11 15 2534-3103

jcravero@aesargentina.com

Registro de la Propiedad

Intelectual N° 1.321.592

Dirección y Redacción

Av. Belgrano 3700

4957-2711 / 4931-2765

Fax: 4957-2925

aes@aesargentina.com

www.notiaes.com

Director

Alberto Héctor Vázquez

Presidente de AES

Revista AES se distribuye - desde 1962 - gratuitamente entre los asociados, reparticiones oficiales, entidades colegas, y empresas privadas - nacionales y extranjeras - vinculadas, directa o indirectamente, al expendedor. AES se reserva el derecho de admisión publicitaria, como así también modificar - total o parcialmente las colaboraciones aceptadas, así como no publicarlas, cuando razones técnicas o de espacio lo exijan. La reproducción total o parcial del material, está permitido si se indica su procedencia. Las opiniones vertidas en los artículos y/o colaboraciones firmadas, corren exclusivamente por cuenta de sus autores, no implican necesariamente que la publicación de las mismas sea la posición de la Asociación Estaciones de Servicio, ni que avale lo allí expresado.

La Tienda de Conveniencia como imagen de una estación

8



Revalúo impositivo



30

Cuánto cuesta y costará llenar el Tanque de Nafta



34

Estadísticas

36



El Cuento del mes

42

Historia verídica



La Tienda de Conveniencia como imagen de una estación

Proveedores de minimercados

Para los minimercados, los proveedores son los aliados naturales y estratégicos en el objetivo de alcanzar el éxito.

Un proveedor puede afectar directamente la reputación de un negocio o mejorarlo sustancialmente, por ese motivo la selección debe de ser muy cuidadosa. Gran parte del éxito dependerá de qué tan buenos sean quienes provean materias primas, insumos o servicios, en tiempo y forma.

Cada vez más empresas entienden que para optimizar el capital circulante y mejorar el flujo de caja, no basta con trabajar sobre las cuentas a cobrar (empresa-cliente), sino que es fundamental prestar atención a las cuentas a pagar (empresa-proveedores).

La revisión constante de la relación con los proveedores es clave, ya que una mala gestión podría derivar en graves dificultades para el ciclo del negocio.

De un proveedor debe estudiarse sus comportamientos, precios, solidez financiera y calidad de trabajo.

Construir relaciones fuertes con proveedores estratégicos debe ser un objetivo, y esto requiere inevitablemente un firme compromiso y esfuerzo de ambas partes.

Revista AES presenta a 4 proveedores líderes en sus rubros.

Arquitectura - Ingeniería - Proyecto y Supervisión de Obra de Estaciones de Servicio



Av. Leandro N. Alem 1134, Piso 10°
(C1001AAT) C.A.B.A., +54 11 4310 4675
contacto@balko.com.ar - www.balko.com.ar



IFMA
International Facility Management Association



CALDEN OIL

CaldenOil® es el software de gestión y control de estaciones de servicio que lidera el mercado argentino, resolviendo en forma integrada la gestión comercial, administrativa, contable e impositiva.

CaldenOil® es una herramienta única en volumen de prestaciones, porque ha sido desarrollada escuchando a operadores de estaciones de servicio de todo el país, durante más de 25 años.

- Diseño de interfaz moderna y sencilla de operar.
- Certificado por Microsoft™.
- 25+ años de trayectoria ininterrumpida en el mercado.
- Alianza estratégica con Shell.
- Homologado por YPF para operar con Red XXI® y FULL®.
- Configurable para distintas formas de trabajo.
- Actualizaciones y renovación permanente.
- Contabilidad integrada y exportable a otros sistemas.
- Control de stock online.
- Integración con telemedición de tanques y control de surtidores.
- Integración con validadores de tarjetas de crédito/débito.
- Carga Virtual® y Tarjeta Flota® incorporadas.
- CaldenON. App gerencial para iOS y Android.
- Mesa de ayuda y manual online.



SEXTANTE

GESTIÓN INTELIGENTE DE SUCURSALES

- > Gestión centralizada de varias estaciones e incluso, varias razones sociales.
- > Cuentas corrientes globales o restringidas a ciertas estaciones.
- > Márgenes de rentabilidad bruta diferentes por estaciones.
- > Recopilación de información agrupando estaciones.
- > Artículos y precios selectivos por estación.



PENTAGROW

GESTIÓN DE AGRONEGOCIOS

- > Aplicación experta para distribuidores agro-mayoristas de combustibles, lubricantes, fertilizantes, agroquímicos y semillas.
- > Cartas de porte, certificados de depósito, compraventa y consignación.
- > Actividades de clientes, tales como cultivos, campañas, campos, siembras.
- > Registro de lluvias e importación de datos.
- > Aplicación móvil para fuerza de ventas.



CALDEN OWL

SUITE DE SOLUCIONES DE CONTROL

- Control de surtidores.
- Telemedición de tanques.
- Control automático de flotas.
- Identificación de playeros/despachos.
- Buzón electrónico de dinero con contador de billetes.
- Etiquetas de precios electrónicas e inalámbricas.



BISTRÓ

GESTIÓN DE RESTAURANTES, PARRILLAS Y ANEXOS



PREMIOS

GESTIÓN DE FIDELIZACIÓN



CALDEN CHECK

GESTIÓN DE VALES DE CONSUMOS ASOCIADOS A VENTAS PREPAGAS



PIT-STOP

GESTIÓN DE ÓRDENES DE SERVICIOS PARA LUBRICENTROS, GOMERÍAS, LAVADEROS, ETC.



HC Deli Box

Haedo Catering pertenece a Grupo Guiar, es una empresa de capitales Argentinos que comenzó a trabajar el 5 de Septiembre de 1986 en el barrio de Haedo, Pcia. de Buenos Aires.

Hoy con más de 30 años en el mercado gastronómico y presencia en todo Buenos Aires, cuenta con logística desde la Planta Industrial y Oficinas Comerciales en Capital Federal.

Más de 30 años ininterrumpidos de compromiso y calidad hacen de nuestro presente una empresa en constante crecimiento que persigue el desafío de superarse cada día aún más.

Desde nuestros inicios hemos logrado

destacarnos en la organización integral y realización de eventos sociales y



El Hielo deber ser...

ROLITO®



Hielo y Agua Desmineralizada

Bolsas de hielo

Redonhielo S.A. es el mayor productor de hielo de Sudamérica, líder indiscutido en la producción de hielo para consumo humano y otras aplicaciones. De la mano de su marca estrella "Rolito", Redonhielo S.A. es uno de los grandes jugadores mundiales en la producción de hielo y líder indiscutido en Sudamérica. Esto ha llevado a la empresa a adquirir tecnología de última generación en su preocupación por mantenerse a la vanguardia y seguir llevando a su mesa el mejor hielo.

Botella de agua desmineralizada

Este producto fue desarrollado en forma exclusiva por nuestros técnicos especializados en la conservación y mantenimiento de nuestra flota de vehículos y su excelente performance e inmejorable calidad al más alto nivel internacional está hoy a su alcance.

¡¡Por que el Hielo debe ser Puro!!!



REDONHIELO S.A.
Una empresa Argentina

Ruta Panamericana Km. 25.700 – Don Torcuato – Bs. As. - Tel: 4741-8000
Perón 26875 – Merlo – Bs. As. Tel: 0220 485-2226 al 29
Email: ventas@redonhielo.com.ar

PGS

PASTORINO

GLOBAL SERVICES S.A.

— 65 AÑOS —
DE CONFIANZA, CREDIBILIDAD
Y SEGURIDAD

SERVICIOS
Y PRODUCTOS
PARA ESTACIONES
Y PLANTAS DE
COMBUSTIBLES



INSTALACIONES Y MANTENIMIENTOS ELECTRICOS APE
SISTEMA DE TELEMEDICION Y CONTROL DE FLOTAS
INSTALACIONES DE TANQUES PARA COMBUSTIBLES
EQUIPAMIENTOS, MANTENIMIENTOS
Y AUDITORIAS PARA PLANTAS Y CAMIONES
CALIBRACIONES VOLUMETRICAS CERTIFICADAS
INSUMOS Y REPUESTOS ORIGINALES
OBRAS CIVILES Y PINTURAS
MANTENIMIENTO DE SURTIDORES Y MEDIDORES VOLUMETRICOS



SISTEMA DE TELEMEDICION Y DETECCION DE PERDIDAS

CONTROLADOR
NANO™
OPW



— NUEVO —
LANZAMIENTO

SENSOR
FLOTANTE
CON ALARMA
DETECTA EN TIEMPO REAL
CONTAMINACION
(FASE DE SEPARACION
DE NAFTA / ALCOHOL)



CONTROLADOR
INTEGRA
500 OPW



REPRESENTANTES OFICIALES



FEDERAL PROCESS
CORPORATION



Av. Julio A Roca 435 • CP. X5000CQB • Córdoba - Argentina
• TE: 0054 - 351 - 468 0268 rot. / 468 0687
E-Mail: ingenieria@pgsargentina.com
ventas@pgsargentina.com

Sucursales:
• Cnel. Zelaya 450 / TE: 0054 - 381-423 0192 /
E-Mail: tucuman@pgsargentina.com / San Miguel de Tucumán-Tucumán
• Nicolás Avellaneda 2831 / TE: 0054 - 0261-421 6556 /
E-Mail: mendoza@pgsargentina.com / Guaymallén - Mendoza

www.pgsargentina.com

corporativos, ofreciendo calidad en nuestra gastronomía, atención personalizada y un destacado servicio. A raíz de esto, en el 2017 nace HC Deli Box una empresa creada a partir de necesidades de clientes y del mercado, abasteciendo a Empresas, Minimercados, Markets y Particulares.

Estamos convencidos que la satisfacción que se pueda lograr para nuestros clientes corporativos (empresas, markets, autoservicios) y particulares se logra en ambos casos teniendo siempre como denominador común la "Sustentabilidad en la Calidad del Producto". Para lograrlo, trabajamos con profesionales de la alimentación en un riguroso control



"Otro beneficio es nuestro packaging. Hemos trabajado mucho con el Departamento de Marketing para lograr una visión externa que rápidamente releve la textura, el color y la composición del plato elaborado".

de calidad diario, lo que nos permite superarnos día a día. HC Deli Box ha sido aceptado en el mercado desde el comienzo por su óptima

elaboración, no solo por las materias primas que utilizamos -de más alta calidad- sino también, por su preparación, cocción y conservación del mismo. Nuestro Chef



CO.SE.PE.S.A.

EMPRESA INSTALADORA DEDICADA A ESTACIONES DE SERVICIO

Inscripto en OPDS para extracción de Tanques y Sash (Res. N° 3328)

- * INSTALACION DE TANQUES
- * PROTECCIONES CATODICAS / MEDICIONES
- * INSTALACION DE PARARAYOS
- * LIMPIEZA DE TANQUES

- * PAVIMENTOS DE HORMIGON, FERROCIMENTADOS
- * CAÑERÍAS RIGIDAS Y FLEXIBLES
- * PUESTA A TIERRA / MEDICIONES
- * REJILLAS

Homologados por YPF y Petrobras para la instalación de tanques y cañerías

DeliBox PARA MINIMERCADOS

COMER RICO YA ES POSIBLE...

- Productos premium para el mercado de autoservicios -

**INCREMENTA LA RENTABILIDAD DE TU ESTABLECIMIENTO
OFRECIENDO PLATOS GOURMET DELIBOX**

AMPLIA VARIEDAD DE PLATOS
ALIMENTOS ENVASADOS CON ATMOSFERA CONTROLADA Y/O ULTRA CONGELADO
SEGURIDAD ALIMENTARIA: PLANTA CON RNE
PACKAGING APTO PARA MICROONDAS

PLATOS GOURMET DELI BOX

Rondin de jamón y queso; puerro y parmesano con salsa blanca

Brochette de pollo y ternera sobre colchón de vegetales

Rosetta de jamón crudo, gruyere y aceite de albahaca

Medallón de cerdo con batatas caramelizadas

Pollo al limón con salteado de vegetales

Salteado de ternera y champignones

Pollo relleno con carrot soufflé

Creppes de verdura con fileto

Bagel de ternera y morrones

Wok de pollo y zapallito

Chop suey de vegetales

Wrap de jamón y queso

Bondiola laqueada

Wrap capresse

Pollo oriental



Haedo Catering®

**deli
BOX**

*Consulta por deli
Box Empresas*

HAEDO CATERING DELI BOX

responsable y su equipo, han trabajado minuciosamente para garantizar un producto de alta calidad.

Las materias primas son expuestas a equipos de alta tecnología que nos permite asegurar sus nutrientes y tiempos justos



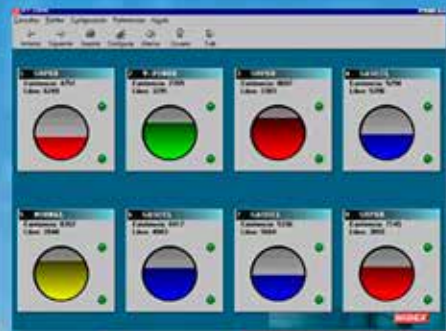
de elaboración. Contamos con 3 tipos de conservación: fresco, atmosfera modificada y ultracongelado. Todos estos procesos se llevan adelante bajo la supervisión de Ingenieros en Alimentos quienes supervisan la trazabilidad de los productos, muestras testigo sumado a esto tecnología de punta para la terminación del producto.

Por último, otro beneficio es nuestro packaging. Hemos trabajado mucho con el Departamento de Marketing para lograr una visión externa que rápidamente releve la textura, el color y la composición del plato elaborado. Consideramos sumamente importante la presentación del producto ya que está acorde a la calidad de lo que se va a degustar.

En resumen, tenemos un producto final con el packaging adecuado, las mejores materias primas, alta tecnología en su elaboración, normas aplicables para la inocuidad del mismo y envasado en tres modalidades respondiendo al requerimiento del consumidor. Esto nos permite sentirnos

MIDEX

■ ■ ■ ● SOLUCIONES PRECISAS



Telemedición

Controlador de surtidores
Control de flotas



Calibradores



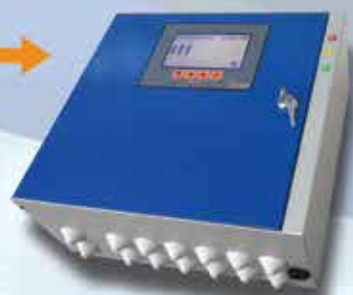
Técnica Telcon SRL
Montenegro 187 Ciudad Autónoma de Buenos Aires
Tel: (54 11) 4854-0209 / 4856-7919
telcon@midex.com.ar

www.midex.com.ar

Soluciones para Estaciones de Servicio

Control de stock y fugas en tanques

Solución para medir el stock y detectar fugas en tanques de combustible. Lleva un estricto control de inventario, previene la contaminación de terrenos y contratiempos por el sobrellenado de tanques.



Control de stock y ventas de combustible desde el celular



Pump Control Stock es una aplicación para celulares que brinda acceso a la información de stock y ventas de su estación de servicio de manera remota las 24hs del día de una o más estaciones de servicio.

Ahora también brindamos servicios de reparación de sistemas de distintas marcas. Consulte por el suyo!

Controlador de surtidores

Solución que registra y almacena los despachos realizados por los surtidores de su estación de servicio. Realiza cierres de turno y brinda reportes y gráficos estadísticos con posibilidad de impresión.





orgullosos y asegurar que nuestros productos superan las expectativas de un mercado muy exigente.

Nuestros 32 años de trayectoria en el rubro

gastronómico han logrado consolidarnos como empresa, pudiendo conocer las necesidades de nuestros clientes y desarrollar un producto adaptado a ellos.

Haber logrado desarrollar HC Deli Box - cuya presentación puede ofrecerse en fresco, atmosfera modificada o ultracongelado - nos permite poder abastecer distintos segmentos de mercado con diferentes necesidades, facilitándonos la posibilidad de llegar al 100% de los clientes sea cual fuese sus requerimientos.

Para lo que resta del año, buscaremos sostener la alta calidad del producto y ampliar nuestra red, teniendo como objetivo final el posicionamiento de HC Deli Box a nivel nacional.

Aroldo Malmsten
Director Haedo Catering Deli Box



Estaciones de Servicio
Sólo líquidos, sólo GNC y Duales
Tasamos
Compramos
Vendemos

20 años de experiencia avalan nuestra gestión

ALMAK S.R.L.

Atendemos a todo el país

Exendedoras para Estaciones de Servicio



AIRE

Exendedores de agua caliente de alta recuperación



Calibrador de neumáticos a monedas

- Atractivo diseño de gran visibilidad (1,62mts)
- Acepta todo tipo de monedas de curso legal
- Robustez antivandálica
- Manguera de acero
- Filtro de aire



Aspiradora autoservicio a monedas

Control de acceso a sanitarios / duchas con monedas y/o fichas



Disponibles en concesión y venta según producto.

Instalación, mantenimiento y servicio técnico inmediato a cargo de ALMAK.

ÚNICOS CON SERVICIO TÉCNICO CON ATENCIÓN INMEDIATA EN 48HS

Av. H. Yrigoyen 7726 - Banfield - Bs.As. / Tel: (011) 4242-0432

www.almak.com.ar

info@almak.com.ar

Saeco

La empresa a nivel internacional se unió al grupo Necta que corresponde al grupo que congrega a siete empresas fabricantes de máquinas de café y expendedoras, esto significa que es el grupo más grande a nivel mundial fabricante de máquinas de café profesionales y comerciales en todas sus opciones, de esto surge que aquí en Argentina entre las dos empresas proveedoras de equipos de café hay un gran espectro de máquinas para todos los segmentos, necesidades y para cada presupuesto, desde máquinas pequeñas automáticas, profesionales automáticas, profesionales manuales en 1, 2 y 3 gr. También vamos a incorporar máquinas de capsulas en los próximos meses.

Desde esta fusión, tenemos una propuesta dentro del café espresso para el domicilio, para la oficina, para estaciones de servicios y para empresas.

Podemos satisfacer a los clientes que son amantes de las máquinas automáticas que con tocar un solo botón, la



Idea Restyle Cappuccino



CONTROL Y MEDICION DE:



Seguridad en Pararrayos



Ruidos y vibraciones



Puesta a tierra



Protección catódica



Niveles de Iluminación

CALIBRADOR DE NEUMATICOS CON MONEDAS

ÚNICO EN EL MERCADO
CON PARLANTE PARA
INDICACIÓN SONORA DE LA
PRESIÓN DE LOS NEUMÁTICOS



30,
inflando



VERSIÓN DE PIE O PARA PARED



MODELO ATUEL
Rinde 60 litros por hora



MODELO LANIN
Rinde 60 litros por hora

FAMILIA DE TERMOS DE AGUA CALIENTE



ESTACIONES
URBANAS/RUTERAS
INSTALACIÓN EXTERIOR/INTERIOR
BAJO CONSUMO
LATERALES LUMINOSOS

GARANTÍA DE 1 AÑO Y SERVICIO TÉCNICO
EN TODO EL PAÍS. CONSULTE POR
COMERCIALIZACIÓN EN SU ZONA.

Nuestras máquinas tienen incorporada la tecnología al servicio del usuario para que cualquier persona pueda elaborar el mejor café sin necesidad de conocimientos especiales ni experiencia previa, nuestra visión es ofrecer el mejor "café fuera de casa".

máquina puede elaborar el mejor espresso, cortado o cappuccino, pero también contamos con máquinas profesionales de grupo, para dar satisfacción a los amantes de las máquinas convencionales de cafetería de 1, 2 y 3 Grupos y también en los próximos meses tendremos máquinas para capsula, es decir apuntamos a lo que necesita cada persona para su negocio.

Nuestras máquinas tienen incorporada la tecnología al servicio del usuario para que cualquier persona pueda elaborar el mejor café sin necesidad de conocimientos especiales ni experiencia previa, nuestra visión es ofrecer el mejor "café fuera de casa".

En el mercado hay varias empresas que se dedican a la comercialización de máquinas

La segunda parte de este año 2018, pretendemos justamente potenciar la llegada a los mini mercados con máquinas automáticas y profesionales manuales, estamos realizando promociones de máquinas para que las estaciones de servicio, donde la prestación del café va creciendo año a año, cada vez más están en la búsqueda del mejor servicio, hoy ya no pasa que el café en la estación de servicio tiene una calidad inferior al de una cafetería, hoy las estaciones de servicio buscan diferenciarse en la calidad del café tanto como en la calidad de los combustibles y aceites entonces buscan fidelizar a los clientes con un combo de atención al vehículo y al propietario.

Jorge Marzullo
Director



Aulika Top HSC

de café, pero ninguna cuenta con la cantidad de modelos que tenemos en nuestro portfolio, llegamos a todas las personas, a todos los presupuestos, llegamos a todos los perfiles de negocios vinculados al "café fuera de casa".

An advertisement for 'EL VIAJANTE AGUA DESTILADA'. It features a logo with a stylized flag and the text 'EL VIAJANTE AGUA DESTILADA'. Below the logo, there are four bullet points: 'Agua Destilada', 'Refrigerante', 'Anticongelante', and 'Anticorrosivo'. The main image shows several jugs of water and bottles of cleaning products. At the bottom, there is contact information: 'TEL/CEL: 4209-5505 / 15-5496-1337', 'E-MAIL: productoselvajante@hotmail.com', and 'http://www.elviajantedestilada.com.ar'.



VENDINGBOX

Máquinas para Estaciones de Servicios

AIRWORLD

Cambiamos nuestra marca para ser mejores.
Ahora Somos **Vending Box Sistemas**
Automatizados para Estaciones de Servicio.



Disponibilidad de Colores

CON MONITOREO
SATELITAL



Calibrador de Neumáticos con Validador de Monedas Temporizado

Display digital, pintura de polietileno, gabinete de fundición de aluminio, manguera flexible de acero forrado, caja de recaudación con cerradura independiente. En versión de pared o con pie atornillado.

Expendedora de Agua Caliente Palmier

Visor digital con temperatura y tiempo de llenado, construido en fibra de vidrio, iluminación led interna, chorro de agua continuo y a baja presión (+-50 seg.), caja de recaudación con cerradura independiente...

Productos Seguros y
Confiables

Comodatos Sistemas Vending
Tel. 3465 663537/ 662749
De Germán y Gabriel Bosch

Bombal (Santa Fe) Argentina
vendingboxarg@gmail.com
Facebook - VendingBox

Potigian

POTIGIAN GOLOSINAS es una empresa dedicada a la distribución de productos de consumo masivo, no siendo HOY el kiosco el principal destinatario, sino todo aquel Punto de Venta que pueda comercializar los productos que ella distribuye.

El origen de Potigian se remonta a 1934, momento en que el Sr. Agop Potigian comenzó con la distribución de cigarrillos al por mayor. A medida que fueron pasando los años, la empresa fue creciendo, sumando clientes y experiencias, llegando hasta hoy; formando parte de un gran grupo, Grupo Golfarb, dueño también entre otras empresas de DIARCO, líder en el canal Comestiblero.

Kioscos, Almacenes, Drugstores, Autoservicios tradicionales, Estaciones de

Servicios, Locutorios, Comedores, Expendedoras, etc., forman parte del portafolio de clientes de la compañía.

Nos adaptamos a cada uno de nuestros

clientes. Estamos en un modelo dinámico y tanto el cliente como el proveedor deben cambiar y armar modelos "a medida" para cada segmento de negocio.

Es así como POTIGIAN arma su estructura en unidades de negocios, unidades que se ajustan a cada necesidad, y si hablamos siempre de satisfacción y necesidad, es porque de eso se trata este negocio, dar el



SURTIGOM

Accesorios para Estaciones de Servicio
Industria; Transporte y Agro

- Conexiones giratorias
- Picos de despacho
- Equipos de lubricación
- Acoples
- Medidores de aire
- Tanques
- Electrobombas de 12 y 24 volt
- Caudalímetros
- Mangueras
- Productos para GNC
- Surtidores y Mini surtidores
- Bombas con motor antiexplosivos

Tel.: (0341) 451-6905
Celular: (0341) 15 540-4519
surtigom@surtigom.com.ar
www.surtigom.com.ar



MARPA

TERMOS EXPENDEDORES DE AGUA CALIENTE

Los fabricantes de los Termos expendedores de agua caliente presentan el nuevo modelo de calibrador automático de aire con moneda temporizado.

- Colocación a concesión
- Mantenimiento a cargo de Marpa
- Resistente
- Prácticamente inviolable

Ahorre en mantenimiento de sus equipos mientras aumenta su facturación



CALIBRADOR AUTOMÁTICO TEMPORIZADO



MODELO CON PIE



Equipos expendedores de **AGUA CALIENTE**



MARPA

www.termosmarpa.com.ar / info@termosmarpa.com.ar
 (0341) 317-3355. Móvil: (0341) 15 696-8653
 Dorrego 1635 - Rosario - Santa Fe.

Somos líderes en el rubro, lo cual hace que seamos los referentes a consultar ante cualquier inquietud y/o asesoramiento.



SERVICIO adecuado en el momento justo, y en eso nos especializamos.

Somos líderes en el rubro, lo cual hace que seamos los referentes a consultar ante cualquier inquietud y/o asesoramiento. Cumplimos lo que decimos, simplemente somos la Excelencia en Distribución.

Son muchos los factores que nos diferencian con nuestra competencia: Distribución a nivel nacional, un equipo de ventas especializado para Capital y GBA, un C.A.P. (Centro de atención Personalizada) que atiende, asesora y orienta a cada uno de los clientes, Ofertas y promociones inigualables y un constante crecimiento que aportará nuevos negocios al canal.

El 2018 se presenta difícil, y esto hará que desde nuestra compañía redoblemos los esfuerzos para llegar a nuestros clientes con las mejores opciones de negocio.

Pedro Candia
Director

POTIGIAN

EXCELENCIA EN DISTRIBUCIÓN



- ✓ Las mejores marcas.
- ✓ Estaciones de Servicio, Kioscos, Cadenas de Retails, Peñit Mayoristas.
- ✓ Golosinas, Comestibles, Artículos varios, Perfumería, Almacén.
- ✓ Carga Virtual

Potigian es el operador logístico capacitado para un servicio óptimo en todo el país, avalado por una prestigiosa trayectoria de organización, cumplimiento y honestidad.

POTIGIAN GOLOSINAS es el símbolo de la DISTRIBUCIÓN INTEGRAL llegando con el mejor precio a TODO EL PAIS



ALARCON - BRAÑA

Productores de Seguros

ART

Responsabilidad Civil

Incendio

Seguro de Vida Obligatorio

Seguro de Vida Ley de Contrato

Robo

Caución

Accidentes Personales

Seguro Ambiental Obligatorio (SAO)

**Mejoramos la cobertura de su auto
y bajamos su costo**

***Más de 40 años de trayectoria
en el mercado asegurador***

Av. Corrientes 1965 Piso 3 "M" (1045) CABA

011 4952-6167

infopas@speedy.com.ar alarcon.brana@yahoo.com.ar

Mensajes durante las 24 horas: 15 6979-4056

Grupo Bran

Grupo Bran S.A. nace hace 15 años, desde el desarrollo de equipamiento gastronómico específico para Tiendas Estaciones de Servicios, nos cuenta Facundo Muiña, Gerente Comercial.

Luego de la crisis del 2001, dejo de ser conveniente la importación de mercadería que abastecía este sector y el mercado requería una sustitución local de alta calidad. Cabe destacar que es equipamiento



“Trabajamos en el desarrollo de estándares especiales para nuestros clientes, personalizando y diferenciando la imagen que cada compañía nos exige e innovando tecnológicamente para conseguir mayor eficiencia en prestación, rendimiento y consumos de los equipos”.

específico y no del tipo de gastronomía tradicional, de hecho en su gran mayoría los elementos de cocción son eléctricos, es así, como nuestra empresa comenzó a desarrollar estos equipos y someterlos a prueba por parte de las compañías petroleras.



exhibición y refrigeración ya sea de salón, como de depósito, para las Tiendas de las estaciones de servicio, posicionándonos como la empresa líder en la fabricación y comercialización de equipamiento gastronómico para Estaciones de Servicio.

Contamos además con el servicio

Luego de realizadas las pruebas de calidad y aprobados los estándares, comenzamos a distribuir por todo el país el equipamiento tanto en el área de cocción, mantención de comidas,



World Service
Soluciones Integrales
Informáticas

**Homologado por YPF
Conexión al CEM44**

- *-Sistema de Gestión integral administrativo para estaciones de servicio.
- *-Tarjeta de fidelización de clientes.
- *-Conexión a surtidores de liquido y GNC.
- *-Control de flotas. / *-Control de sistema vía web.
- *-Circuito cerrado de TV digital.
- *-Controladores Fiscales

Carhue 15 - Capital Federal - CP C1408GBA
Tel/Fax (5411) 4644-3334 y Rotativas - Web: www.wservice.com.ar

EZ

Estudio Zona

Estudio Contable especializado en Estaciones de Servicio
Más de 25 años de trayectoria al servicio del sector

- Asesoramiento integral y liquidación de impuestos nacionales y provinciales.
- Liquidación de sueldos.
- Confección de Estados Contables.
- Implementación de nuevos software y desarrollo de circuitos.
- Análisis económico del negocio y corrección de desvíos.
- Auditorias de Gestión
- Auditorias de Compra y Venta de Negocios
- Defensa tributaria en el orden nacional y provincial

Tucuman 1650. 4to."I". (C1050AAH) Bs.As. Argentina
Tel.: 4371-2488 - Rotativas
E-mail:info@estudiozona.com.ar



Post venta necesario para cubrir las garantías de calidad de nuestros equipos.
 Trabajamos en el desarrollo de estándares especiales para nuestros clientes, personalizando y diferenciando la imagen que cada compañía nos exige e innovando tecnológicamente para conseguir mayor eficiencia en prestación, rendimiento y consumos de los equipos.

o calientes, potenciando la venta impulsiva, los equipos de cocción y los de almacenamiento, siempre con el aval de la compañía sobre los estándares de calidad a aplicar en la fabricación.

Podemos destacar los exhibidores refrigerados tales como, Heladeras verticales vidriadas de 1 y 2 puertas, Walk in cooler, refrigeradores abiertos (open coolers), pozos de frio exhibidores.

En el área cocción, las planchas de doble contacto hamburgueseras, las tostadoras continuas y automáticas, las freidoras de alta eficiencia, los hornos convectoros, freezers o refrigeradores gastronómicos, entre otros.



Los requerimientos por parte de nuestros clientes son realmente variados pero se destacan los exhibidores, ya sean refrigerados

KEFREN

Nuevas pastas para detectar agua en combustibles (oxigenadas)

KOLOR KUT

GASOILA

Sepa si su tanque es apto para recibir biocombustible

Sombretetes OPW 23 y Válvulas de Presión y Vacío

Para evitar el ingreso de agua a los sistemas de almacenaje a través de los caños de venteo, según el caso

Chilavert 1020-Villa Celina - Pcia. de Buenos Aires
 (011) 4442-0112 / 4622-9857 / 2853 / 4462-632
 Consultas cpassacqua@hotmail.com
www.kefrenargentina.com.ar



Somos la empresa que más ha dedicado esfuerzos e inversiones en el desarrollo del equipamiento gastronómico estratégico para las tiendas de conveniencia en nuestro país, posicionándonos como la empresa líder del mercado.

Las estaciones de servicios están invirtiendo en la renovación de sus equipos y estándares de imagen debido a que el negocio gastronómico dentro de las tiendas es vital para mejorar la calidad de servicio integral hacia los clientes, y sobre todas las cosas es fundamental para mejorar la rentabilidad de todo el negocio.

Facundo Muiña
Presidente



Asesoramiento - Lay Out - Servicio Técnico - Post Venta de Alcance Nacional



Líderes en diseño y provisión de equipamiento gastronómico para Tiendas de Estaciones de Servicios

www.grupobran.com.ar • info@grupobran.com.ar • (5411) 4709.9133
Lavalle 4555 . Villa Martelli . Buenos Aires . Argentina

Revalúo impositivo

Mediante la sanción de la Ley 27.430, se establecieron importantes beneficios impositivos, entre ellos el denominado “Revalúo contable e impositivo”.

Este mecanismo, prevé que las personas humanas, sucesiones indivisas y los sujetos incluidos en el art. 49 de la Ley de Impuesto a las Ganancias (sociedades, fideicomisos, etc.) residentes en el país a la fecha de entrada de vigencia de la ley, podrán ejercer la opción de revaluar sus bienes, afectados a la obtención de ganancias gravadas. Este beneficio es muy importante, ya que caso de ejercer la opción, los ahorros en el impuesto a las ganancias podrían superar el 1500%.



En caso de ejercer la opción - a través del pago de un impuesto especial - se deberá realizar la misma respecto de todos los bienes en cada una de las categorías, y con las tasas que se detallan a continuación:

- a) Inmuebles que no posean el carácter de bienes de cambio. (8%)
- b) Inmuebles que posean el carácter de bienes de cambio. (15%)
- c) Bienes muebles amortizables (incluida la hacienda con fines de reproducción), quedando comprendidos los automóviles sólo cuando su explotación constituya el objeto principal de la actividad. (10%)
- d) Acciones, cuotas y participaciones sociales, emitidas por sociedades constituidas en el país. (5% si su tenedor es persona humana o sucesión indivisa - 10% restantes casos)
- e) Minas, canteras, bosques y bienes análogos. (10%)
- f) Bienes intangibles, incluidos los derechos de concesión y similares. (10%)
- g) Otros bienes no comprendidos en los incisos anteriores, conforme lo establezca la reglamentación, excepto bienes de cambio y automóviles. (10%).



Creando soluciones a la medida de cada necesidad en:

- ✓ **Consultoría**
- ✓ **Seguridad Informática**
- ✓ **Mantenimientos**
- ✓ **Auditorías Informáticas**
- ✓ **Redes**
- ✓ **Virtualización**
- ✓ **Sistemas Windows y Linux**
- ✓ **Protección de datos**
- ✓ **Venta e instalación**
- ✓ **Licenciamiento de software**

Una aclaración importante respecto del impuesto especial, es que **el mismo no será deducible del impuesto a las ganancias**, dando así por tierra con las dudas que se generaron respecto de otro impuesto especial como fue el establecido por la ley de blanqueo.

Paralelamente, la ganancia por revalúo estará exenta del impuesto a las ganancias, ni será computable a los efectos de la liquidación del impuesto a la ganancia mínima presunta.

La ley prevé dos mecanismos para revaluar los bienes: a) través de una serie de factores anuales de revaluación ó b) acudir a un método de valuación independiente que no podrá superar en más de un 50% el valor establecido por el método descripto en a). **Se establece además una serie de limitaciones respecto de quien puede ejercer la tarea de valuador. (Familiares, empleados en relación de dependencia, etc.).**

Otro beneficio muy importante para el caso de los inmuebles y **bienes intangibles**, consiste en poder aplicar una amortización acelerada sobre el 50% de la vida útil de los mismos, con un tope de 10 años.

Recordemos que los inmuebles - según la ley de impuesto a las ganancias - deben amortizarse en 50 años, generando esta posibilidad un beneficio muy importante para los contribuyentes. **Respecto de los restantes bienes, en ningún caso la amortización se podrá efectuar en un período menor a 5 años.**

Veamos un ejemplo práctico: una persona que tuviera una finca adquirida en el año 1993 y hubiere pagado por ella \$ 70.000 actualmente puede deducir por año solo \$1400 en concepto de amortización. Si se ejerciera la opción de revaluar, se podrían deducir hasta \$ 40.470 por año.

Asimismo, aquellos sujetos que ejerzan la opción de revaluar deberán renunciar a sus

AES

Revista de la
Asociación Estaciones de Servicio de la República Argentina

Para que la publicidad de su empresa pueda estar presente en estas páginas

Contáctenos a:

Jorge Cravero

jcravero@aesargentina.com

(011) 3980-0031 * 15 2534-3103

reclamos judiciales destinados a lograr la aplicación de los métodos de actualización por inflación. Sin embargo, aquellos bienes sobre los cuales se ejerciera la opción, podrán actualizar su costo revaluado – a partir del 1º de Enero de 2018 o el primer ejercicio siguiente al periodo de la opción – en el ejercicio fiscal en el cual se verifique:

- a) un porcentaje de variación del IPIM, acumulado en los 36 meses anteriores al cierre del ejercicio que se liquida, superior al 100% o;
- b) respecto del primer y segundo ejercicio a partir de su vigencia, el procedimiento será aplicable en caso que la variación acumulada del IPIM calculada desde el inicio del primero de ellos y hasta el cierre de cada ejercicio supere 1/3 o 2/3, respectivamente, del porcentaje indicado en el inciso a).

Esta herramienta de planificación fiscal, presenta una serie de limitaciones en caso que los bienes revaluados fueran

vendidos dentro de los dos períodos fiscales inmediatos siguientes al ejercicio de la opción, donde el costo computable será:

- a) **Venta en el 1er ejercicio: 40% del valor del revalúo + Valor Residual Impositivo calculado según el método pre-revalúo.**
- b) **Venta en el 2do ejercicio: 70% del valor del revalúo + Valor Residual Impositivo calculado según el método pre-revalúo.**

Entendemos que este es un beneficio extraordinario, que debe ser tenido en cuenta a la hora de realizar una planificación fiscal que permita minimizar el impacto del impuesto a las ganancias en los próximos años.

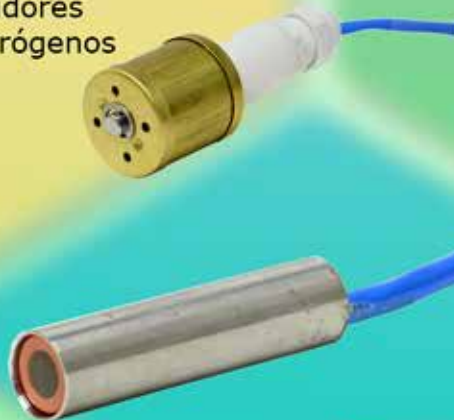
Enzo Piva
Contador Público
Socio de EVP Consultores



SISTEMAS 

Desarrolladores de equipos y aplicaciones, especializados en automatización orientada al campo del petróleo

- telemedición
- detección de pérdidas
- control de flotas y surtidores
- control de grupos electrógenos



Marcos Sastre 2891, C.A.B.A.
54 011 4501-3925 | +54 9 11-6800-2050

www.desitec.com.ar

Sobre un ajuste de 3 % mensual

Cuánto cuesta y costará llenar el Tanque de Nafta

El Plan Iguacel (nuevo Ministro de Energía) era mantener el Plan Aranguren de ajuste del precio de la nafta en 3 % mensual de Julio a Diciembre. Sin embargo en Julio arranca con Nafta Super de \$ 27,82 no de \$ 27,30 que era lo previsto: + 5 % de aumento.

La estimación del siguiente Informe se realizó sobre un ajuste de 3 % mensual de Julio a Diciembre aunque en el primer mes de ajuste el aumento fue del 5 %.

Cuánto nos costo llenar el tanque de nafta en los últimos años?*

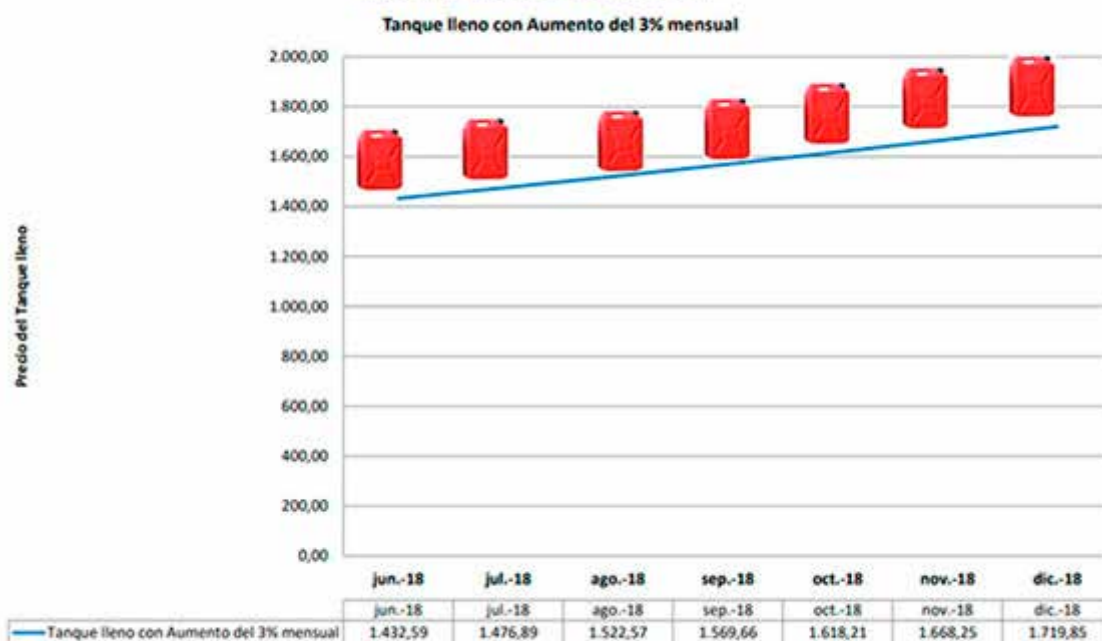


* A los efectos de realizar el estudio se tomo como referencia el tanque de un auto mediano de 55 litros

Cuál es el precio del litro de Nafta Super hoy y cuál será su precio con proyección de aumento mensual a Diciembre 2018?



Cuánto nos va a costar llenar el Tanque de Nafta a Diciembre de 2018?*



* A los efectos de realizar la proyección se tomo como referencia el tanque de un auto mediano de 55 litros

Fuente: Lic. Damián Di Pace

Solución integral para la recertificación de Condiciones mínimas de Seguridad (CMS) de sus equipos compresores y surtidores de GNC



**BUREAU
VERITAS**

Nuestra experiencia se basa en el conocimiento detallado de las principales marcas de equipamientos instalados en EESS en Argentina, dado que todos los equipos nacionales o importados, han realizado la aprobación de sus diferentes modelos con nuestra empresa.

Bureau Veritas Argentina es el Organismo de Certificación acreditado por el ENARGAS para realizar un servicio de certificación óptimo en todo el país, avalado por su capacitación y experiencia.

Av. L. N. Alem 1134 - 7° Piso (C1001AAT)
C.A.B.A. Tel: (54) (11) 4000-8008 Fax: 4000-8029
Email: bvarg.gas@ar.bureauveritas.com

ADEFSA				
Asociación de fabrica de automotores				
Ventas a Concesionarios				
Período	2017	2018	Dif. Absoluta	Dif. Relativa
Enero	52.841	64.452	11.611	22,0%
Febrero	65.274	73.733	8.459	13,0%
Marzo	68.947	79.562	10.615	15,4%
Abril	68.117	72.748	4.631	6,8%
Mayo	79.521	75.754	-3.767	-4,7%
Junio	80.172	55.358	-24.814	-31,0%
Subtotal	414.872	421.607	6.735	1,6%
Julio	72.684			
Agosto	76.700			
Septiembre	76.192			
Octubre	74.416			
Noviembre	78.631			
Diciembre	90.307			
TOTAL	883.802			

Estimaciones de atraso en precios de combustibles

Según información disponible al 2 de junio de 2018

Mayo de 2018				
Precio teórico (\$/litro)	29.28	34.44	35.45	40.00
Precio en sutidor (\$/litro)	23.52	27.59	28.03	31.53
Atraso mayo 2018 (%)	24.5	24.8	26.5	26.9
Junio de 2018				
Precio teórico (\$/litro)	31.48	37.03	38.16	43.08
Precio en sutidor (\$/litro)*	24.58	28.83	29.43	33.11
Atraso junio 2018 (%)	28.1	28.5	29.7	30.1
Julio de 2018				
Precio teórico (\$/litro)	32.60	38.39	39.44	44.55
Precio en sutidor (\$/litro)*	25.31	29.70	30.31	34.10
Atraso julio 2018 (%)	28.8	29.3	30.1	30.7

Base del calculo del petróleo Brent según los valores a futuro del mercado New York, el dólar del Rofex para junio y julio, los biocombustibles a precios constantes y los impuestos ajustados por la inflación del primer trimestre del año.

Fuente: Informe de la consultora Economic Trends S.A. para el Foro de Análisis Económico del Expendio de Combustibles, con sede en Córdoba,

VENTAS al MERCADO de COMBUSTIBLES LIQUIDOS
(Años 2017 - 2018)
Metros cúbicos

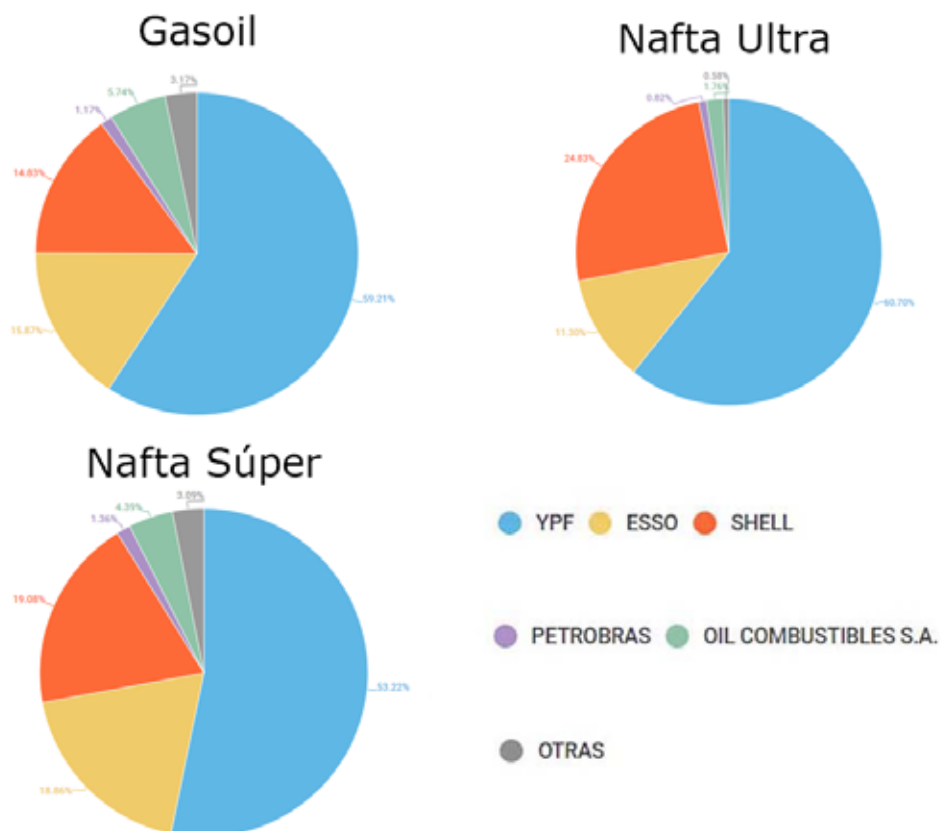
Mes	Gas Oil	Nafta Grado 2 (Súper)	Nafta Grado 3 (Ultra)
Marzo	1152341	541400	233626
Abril	1060929	502352	220734
Mayo	1192157	514362	225385
Junio	1172581	504502	223533
Julio	1153594	527227	245801
Agosto	1188843	538685	245984
Septiembre	1166419	523790	245371
Octubre	1186283	546155	260593
Noviembre	1229480	547986	250974
Diciembre	1206129	590971	278009
enero-18	1096190	564257	274185
febrero-18	988146	525726	244622
marzo-18	1207910	569480	256691
abril-18	1157232	532143	236424
mayo-18	1146537	537174	235043

Fuente: Ministerio de Energía y Minería

Ventas de combustibles líquidos al mercado por petrolera

Mayo 2018

Fuente: Ministerio de Energía y Minería

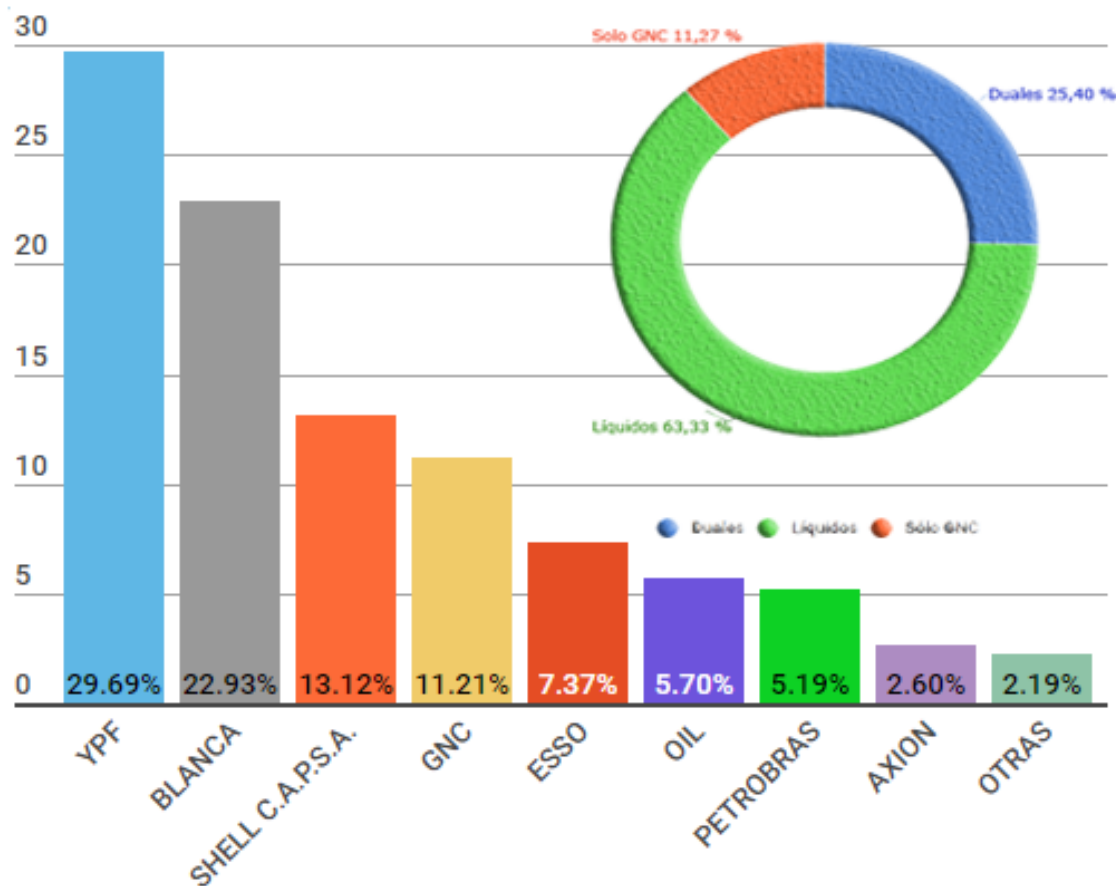


ESTACIONES DE SERVICIO POR BANDERA

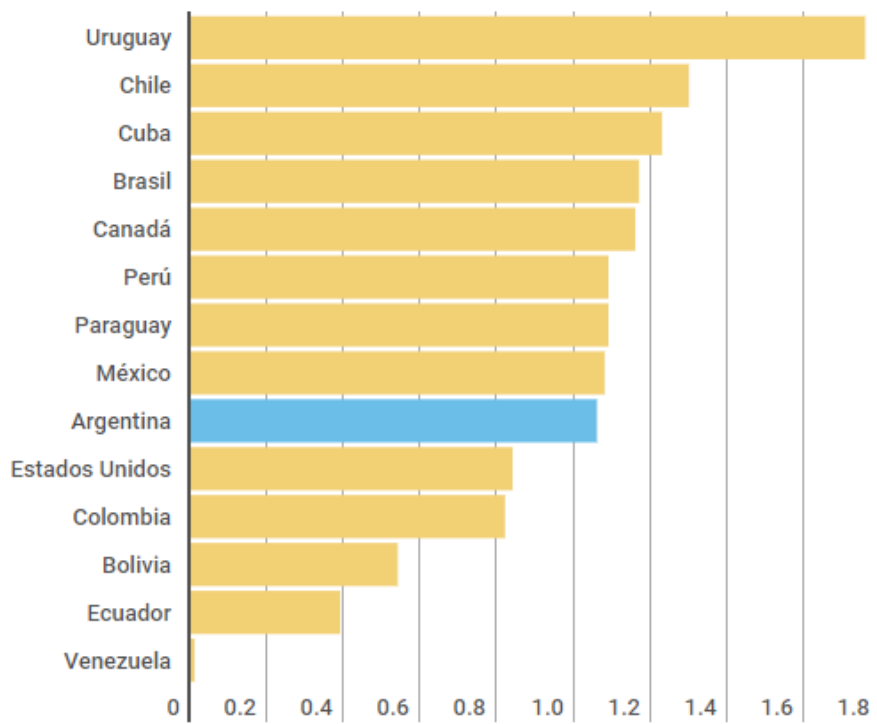
Bandera	PROVINCIA																				Totales:				
	Buenos Aires	Capital Federal	Catamarca	Chaco	Chubut	Córdoba	Corrientes	Entre Ríos	Formosa	Jujuy	La Pampa	La Rioja	Mendoza	Misiones	Neuquén	Río Negro	Salta	San Juan	San Luis	Santa Cruz		Santa Fe	Santiago del Estero	Tierra del Fuego	Tucumán
AXION	68	6	1	1	2	16	3	0	0	1	0	1	2	3	2	2	2	0	2	1	8	2	0	0	131
BLANCA	298	11	9	31	15	175	24	88	12	10	65	9	57	21	13	18	14	13	13	6	202	27	1	22	1154
DAPSA S.A.	0	1	0	0	0	0	1	0	0	0	0	0	0	0	0	0	0	0	0	0	0	0	0	0	2
EG3 S.A.	2	0	0	0	0	0	0	1	0	0	0	0	0	0	0	0	0	0	0	0	0	0	0	0	3
ESSO PETROLERA ARGENTINA SRL	139	28	5	5	4	58	7	16	4	1	1	2	7	9	3	9	0	8	9	0	51	5	1	3	371
OIL COMBUSTIBLES S.A.	110	9	4	9	0	37	10	17	0	2	0	1	10	5	0	0	1	0	5	0	46	5	0	0	287
PAMPA ENERGÍA S.A.	0	0	0	0	1	0	0	0	0	0	0	0	0	0	0	0	0	0	0	1	0	0	0	0	2
PETROBRAS	132	12	0	0	26	15	0	6	1	0	7	0	0	0	10	20	0	1	2	12	17	0	0	0	261
PUMA	11	0	0	0	0	0	1	4	0	0	0	0	0	0	0	0	0	0	0	0	2	0	0	0	18
REFINOR	0	0	5	3	0	0	0	0	0	8	0	4	0	0	0	0	14	0	0	0	0	7	0	27	68
RHASA	1	0	0	0	0	0	0	0	0	0	0	0	0	0	0	0	0	0	0	0	0	0	0	0	1
SHELL C.A.P.S.A.	297	52	1	18	0	68	15	29	6	2	6	6	18	15	4	5	4	2	1	0	89	9	0	13	660
SOL PETROLEO	5	1	0	0	0	0	0	3	0	0	0	0	0	0	0	0	0	0	0	0	4	0	0	0	13
YPF	513	77	10	32	35	164	31	58	16	20	20	18	87	42	39	38	44	28	23	28	108	25	10	32	1454
GNC	206	59	2	0	1	71	0	19	0	17	3	2	56	0	9	8	15	11	7	0	36	12	1	29	564
GLPA	2	0	0	0	0	0	0	0	0	0	0	0	0	0	0	0	0	0	0	0	0	0	0	1	3
Totales:	1784	256	37	99	84	602	92	249	39	61	102	43	237	95	80	100	94	67	62	46	563	92	13	136	5032

Fuente: Ministerio de Energía y Minería - Tipo de negocio: Estación de Servicios - Canal de Comercialización: Al público - AÑO 2018

Estaciones de servicio por bandera

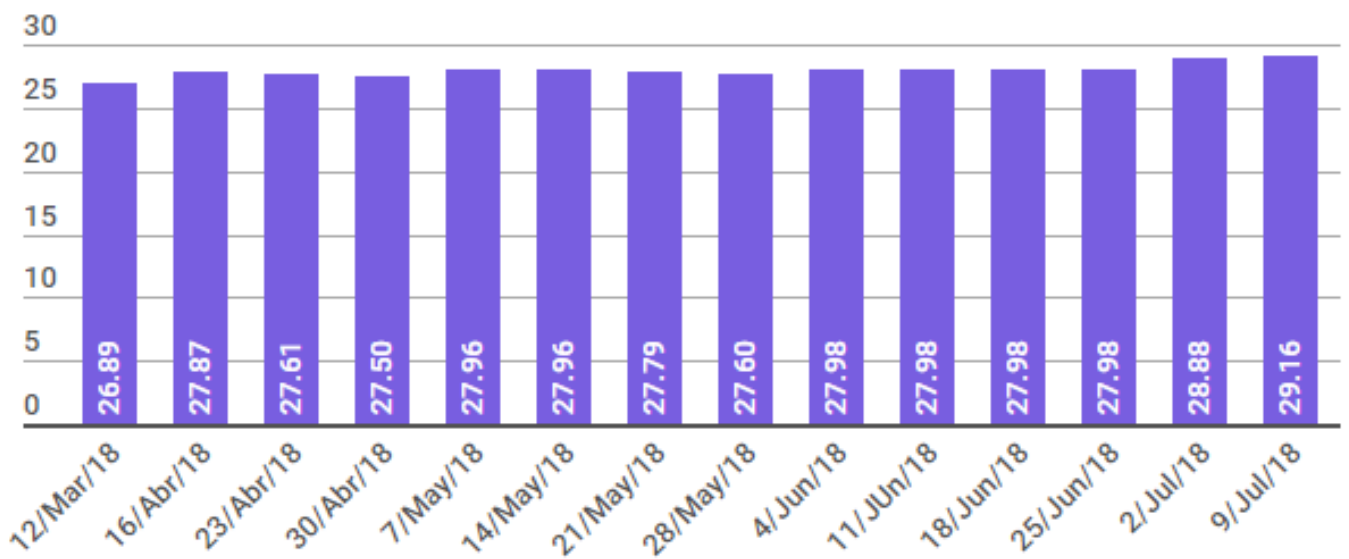


Litro de nafta a precio dólar



Fuente: globalpetrolprices.com

Evolución del precio del litro de nafta



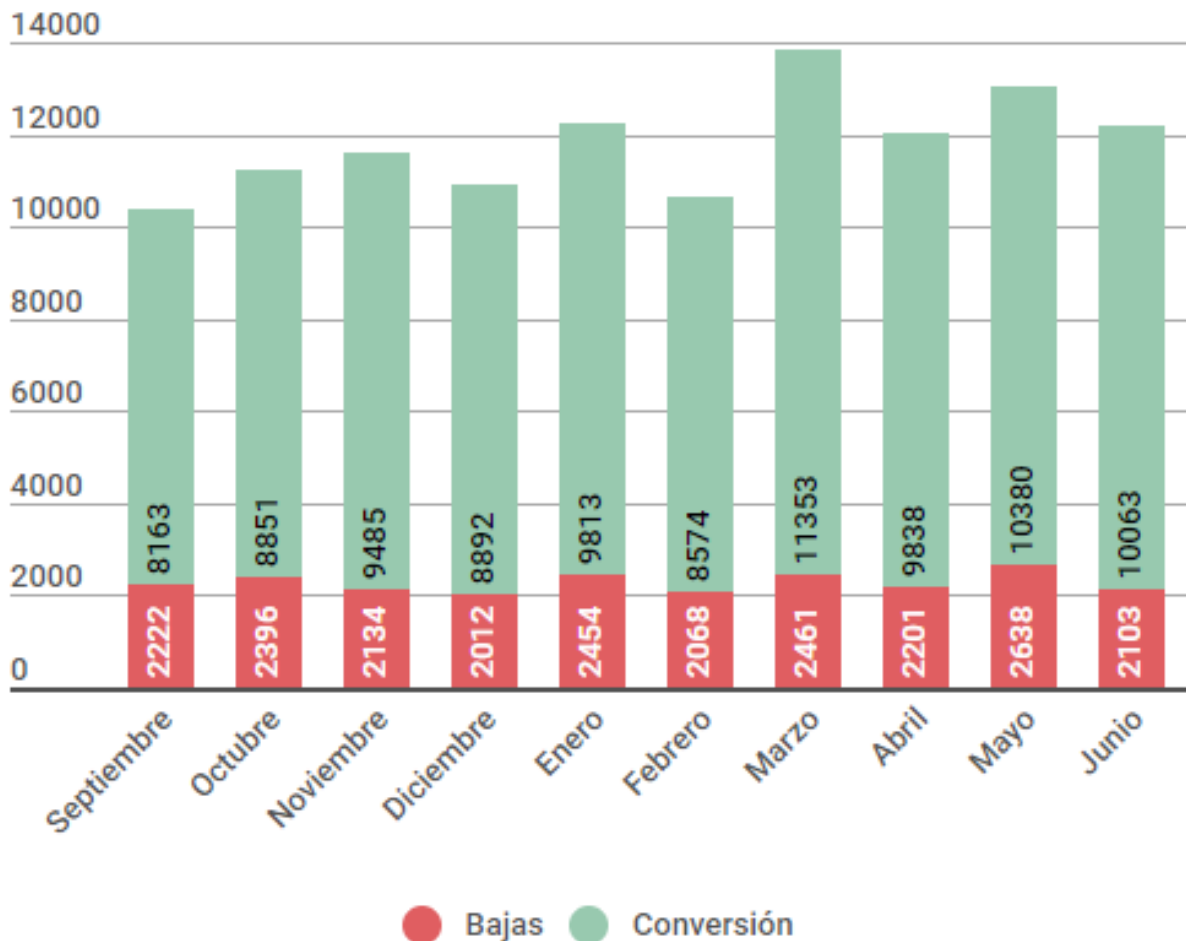
Gas entregado al sector GNC por Distribuidora

En miles de m³ de 9300 Kcal

Distribuidora	Mayo	Junio	Julio	Agosto	Septiembre	Octubre	Noviembre	Diciembre	ene-18	Febrero 2018	mar-18
Metrogas S.A.	4718	266	407	287	273	272	243	241	224	204	235
Gas Natural Ban S.A.	18698	12901	8260	0	0	0	0	0	0	0	0
Distribuidora de Gas del Centro S.A.	33953	33473	33734	0	0	0	0	0	0	0	0
Distribuidora de Gas Cuyana S.A.	21486	20970	21023	0	0	0	0	0	0	0	0
Litoral Gas S.A.	21508	6887	11038	1803	1530	1291	1304	1368	1182	1048	1245
Gasnea S.A.	3244	897	963	943	854	648	628	549	597	565	532
Camuzzi Gas Pampeana S.A.	24541	1638	1898	996	959	893	907	1056	1277	1197	896
Gasnor S.A.	23148	23043	23838	627	607	596	431	669	503	415	469
Camuzzi Gas Pampeana del Sur S.A.	2880	418	451	407	327	257	247	255	161	130	143
Total de gas entregado al GNC	154176	100493	101612	5063	4550	3957	3760	4138	3944	3559	3520
Total de gas comercializado	2984849	3192531	3385003	3248538	2836916	2549708	2225917	2196157	2235045	2084980	2381958
Porcentaje del GNC sobre el total comercializado	5,17%	3,15%	3,00%	0,16%	0,16%	0,16%	0,17%	0,19%	0,18%	0,17%	0,15%

Fuente: ENARGAS. Datos Operativos de Transporte y Distribución.

Relación Bajas - Conversiones



SUJETOS del SISTEMA de GNC

Junio 2018

Provincia	Vehiculos a GNC	Estaciones de GNC	PECs	CRPC	TdM
Buenos Aires	744167	893	49	18	457
Capital Federal	61622	118	11	3	62
Catamarca	7765	14	0	0	3
Chaco	214	0	0	0	0
Chubut	1063	2	0	0	1
Córdoba	272408	278	25	8	167
Corrientes	477	1	0	0	1
Entre Ríos	40165	66	4	3	48
Formosa	143	0	0	0	0
Jujuy	23176	35	2	1	9
La Pampa	5525	14	1	1	7
La Rioja	3208	8	1	0	2
Mendoza	118308	151	9	5	107
Misiones	138	0	0	0	0
Neuquén	6167	15	1	1	8
Río Negro	11384	25	0	0	16
S. del Estero	18265	41	3	1	8
Salta	39561	53	4	3	10
San Juan	34615	41	2	2	16
San Luis	32124	28	4	2	9
Santa Cruz	222	0	0	0	0
Santa Fe	142197	140	20	7	110
T. del Fuego	516	1	0	0	1
Tucumán	65168	95	4	4	27
Total País	1628598	2019	140	59	1069

PECs: Productores de Equipos Completos

CRPC: Centros de Reprueba de Cilindros

TdM: Talleres de Montaje

OPERACIONES de VEHICULOS a GNC

2018

Mes	Bajas	Conversión	Modificación	Revisión	Revisión CRPC
Septiembre	2222	8163	5253	124252	30158
Octubre	2396	8851	5156	126914	31257
Noviembre	2134	9485	5004	119886	30803
Diciembre	2012	8892	4451	134576	30500
ene-18	2447	9813	4472	118038	33985
feb-18	2061	8574	3785	87571	27944
mar-18	2450	11352	4997	107158	35086
abr-18	2169	9837	4798	104914	34540
may-18	2249	10380	5247	107972	36754
jun-18	687	4161	2448	51470	16349

Fuente: ENARGAS

Historia verídica

Aun señor se le caen al suelo los anteojos, que hacen un ruido terrible al chocar con las baldosas. El señor se agacha afligidísimo porque los cristales de anteojos cuestan muy caros, pero descubre con asombro que por milagro no se le han roto.

Ahora este señor se siente profundamente agradecido, y comprende que lo ocurrido vale por una advertencia amistosa, de modo que se encamina a una casa de óptica y adquiere en seguida un estuche de cuero almohadillado doble protección, a fin de curarse en salud.

Una hora más tarde se le cae el estuche, y al agacharse sin mayor inquietud descubre que los anteojos se han hecho polvo. A este señor le lleva un rato comprender que los designios de la Providencia son inescrutables, y que en realidad el milagro ha ocurrido ahora.

Julio Cortázar



 **Saeco**

Línea Vending

Nueva
IDEA RESTYLE
Elegante y Fiable



SaGa Coffee Argentina S.A.

Vedia 3892 CABA (junto al DOT)

54 11 4516-7755



www.saecoprofessional.com

una máquina para cada necesidad

ACCESORIOS PARA ESTACIONES DE SERVICIO

Kefren tiene la solución a los problemas que se le presenten. Servicio, calidad, stock permanente, entrega inmediata, consultas On line. Información permanente de las novedades del mercado, reparaciones y mantenimiento. Repuestos de todos los productos y los mejores precios del mercado. Kefren esta suministrando a todo el mercado de accesorios para Estaciones de Servicio y llegamos a estas a través de nuestra amplia base de datos actualizados por medio de nuestro envío diario de correos electrónicos informativos.



● Acoplamientos rápidos y Válvulas esféricas



● Surtidores



● Filtros



● Carretes



● Lubricación



● Repuestos para surtidores



● Medidores



● Conectores rápidos y desconectores en seco



● Bombas



● Linternas



● Brazo de carga



● Accesorios para GNC



● Telemedidores



● Mangueras



● Réplicas de surtidores antiguos



● Accesorios para tanques y camiones cisternas



● Pasta detectora de agua



Tel.: (011) 4442-0112/4622-9857/4622-2853
 Telefax: (011) 4442-0112/4622-9857
 kefren@netizen.com.ar // cpassacqua@hotmail.com
 ventas@kefrenargentina.com.ar
www.kefrenargentina.com.ar