

AES

N° 362

2019

Revista de la Asociación Estaciones de Servicio de la República Argentina

www.notiaes.com

**Editorial: Obleas nominadas para GNC
Un paso adelante que dio el ENARGAS**



Expendedoras de agua caliente

necesarias en las estaciones urbanas, indispensables en las de ruta

MESA DE AYUDA 7X24
TECNOLOGÍA DE VANGUARDÍA

Comercialización SAS
Software como Servicio

SISTEMA DESARROLLADO A MEDIDA PARA SU NEGOCIO
HOMOLOGADO POR LAS PRINCIPALES PETROLERAS

MEJOR COMBINACIÓN PRODUCTO, PRECIO Y CALIDAD
ACTUALIZACIONES Y RENOVACIONES PERMANENTES

MÍNIMA INFRAESTRUCTURA DE HARDWARE REQUERIDA
FACTURACIÓN ELÉCTRÓNICA

EXCLUSIVO PARA ESTACIONES DE SERVICIO

ADMINISTRACIÓN
CENTRALIZADA
(Head Office)



ADMINISTRACIÓN
INTEGRAL (BACK OFFICE)



DEBO[®]
Estaciones de Servicio



www.focasoftware.com
ventas@focasoftware.com

Paso de Los Andes 1874 Ciudad-Mendoza
0261-4236208 / 011-59176060

OBLEAS NOMINADAS PARA GNC

Un paso adelante que dio el ENARGAS

Durante el mes de diciembre, el **ENARGAS** comunica cómo será la oblea del año siguiente que tendrá vencimiento un año después del mes de la adhesión al parabrisas del vehículo.

Las obleas con vencimiento en 2019 y 2020 incorporaron el **código QR**. Este código al ser escaneado permite obtener los datos que se le hayan cargado.

Todas la obleas, hoy vigentes, llevan ese código. Mediante una aplicación, que se baja en un teléfono inteligente, se puede escanear ese código y acceder a los datos del vehículo:

- Datos de la Operación
- Datos del PEC
- Datos del Taller
- Datos del Vehículo
- Datos del Regulador
- Datos del Cilindro
- Datos de la Válvula del Cilindro

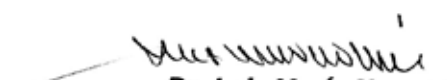
En otras palabras, llegado el automóvil a la isla de carga de GNC, el playero, al escanear el **código QR** de la oblea, puede determinar rápidamente si los datos de la oblea coinciden con el dominio y modelo del automóvil.

Esta acción por parte del **ENARGAS**, es un paso adelante con respecto a la oblea que no estaba nominada.

Queda por delante la oblea inteligente. La misma será leída mediante un sistema electrónico que permitirá al surtidor habilitar o no la carga.



De esta manera se prescindirá del control humano para pasar a un control totalmente automatizado.


Dr. Luis María Navas

Editor
Asesor Legal de AES

Especialista en Derecho Energético
Abogado (Pontificia Universidad Católica Argentina)
Posgrado en Negociación y Resolución de Conflictos (CPACF)
Magister en Derecho Administrativo (Universidad Austral)
Diplomatura en Energía
Diplomatura en Derecho Procesal



lnavas@aesargentina.com



Actividades Profesionales y Académicas:

*Asesoramiento legal a los sujetos de la actividad del gas natural y gas natural comprimido; combustibles líquidos y bio-combustibles.

*Actuaciones administrativas ante el Ente Nacional Regulador del Gas y el Ministerio de Energía y Minería. Litigante en los fueros: Nacional, Federal, y Contencioso Administrativo y Tributario de la CABA.

*Representante Legal de distintos sujetos de la actividad privada.

*Participación en Congresos de Gas Natural Vehicular en Europa y USA.

*Especialista en cuestiones legales de Medio Ambiente.

*Participación en los seminarios de FORUM de Energía Eléctrica y Gas Natural.

*Expositor en numerosos encuentros sobre Gas Natural.

*Experto en bocas de expendio de combustibles líquidos y duales.

AES – Asociación Estaciones de Servicio de la República Argentina

Personería Jurídica (Resolución Ministerial R.M. 387 del 14-ABR-1961).
Presidente Honorario: Alberto J. M. Da Rocha

Consejo Directivo

Presidente: Sr. Alberto Héctor Vázquez

Vicepresidente: Sr. Carlos Vázquez

Secretario: Sr. Pablo Horacio Capolupo

Tesorero: Sr. José Ciaramella

Pro Tesorero: Sr. Néstor Martín Barbarulo

Secretario de Actas: Sr. Carlos Daniel Madrazo

Vocales Titulares: Sr. Héctor Franco y Sr. Alberto Roccatagliata

Vocales Suplentes: Sres. Eduardo Guillermo Annes y Fernando Daniel Pagano

Revisores de cuentas: Sres. Domingo Ciaramella, Héctor Julio Annes y Mauro Osorio

Secretaría Administrativa: Consultas e informes de Lunes a Viernes de 12:00 a 19

Av. Belgrano 3700 – (C1210AAR) CABA

4957-2711/4931-2765. Fax: 4957-2965

aes@aesargentina.com

www.notiaes.com



Servicios profesionales para socios

Asesoramiento Integral en Estaciones de servicio, duales, líquidos y GNC

• Dr. Luis María Navas
Tel: 5032-9104 – 15 6043-5475

Asesoría Letrada

• Dra. Laura Iris Rosatto
Tel: 4957-2711 / 4931-2765

Asesoría Legal Laboral

• Dr. Jorge Macri
Tel: 4371-6691
Lun/Mie/Vie de 15 a 19 hs.

Asesoría Contable Impositiva y de Sistemas
• Estudio Contable del Dr. Juan Carlos Zona
Tel: 4371-2488

Asesoría Societaria

• Lic. Horacio Colimodio – Tel: 4545-8646
• Roberto Decarli

Departamento Técnico de seguros

• Julio César Alarcón (Fundador de Grupoinfopas, especialistas en Seguros)

Tel: 4952-6167
Cel: 15 6979-4056

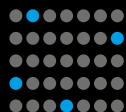
Medio Ambiente e Higiene y Seguridad Laboral

• Ing. Susana Caputo y Arq. Carlos Rosas
Tel: 4775-7250

Las consultas que se formulen en la sede de AES o telefónicamente son gratuitas.

SERVICIO DE INFORMES DE RIESGOS CREDITICIOS:

Quienes deseen obtener este tipo de informes sobre personas físicas o jurídicas, podrán hacerlo sin cargo alguno mediante nuestra entidad, en virtud del convenio existente con la empresa Veraz S.A. Este servicio podrá ser solicitado por e-mail o telefónicamente.



Microsoft Partner

Silver Application Integration
Silver Application Development

CALDEN OIL

SOFTWARE PARA ESTACIONES DE SERVICIO

Calden Oil® es la evolución constante para gestionar y controlar estaciones de servicio, que incorpora la sorprendente tecnología Microsoft.NET combinada con la robustez de SQL.

- Homologado por las principales petroleras
- Diseño de interface moderna y sencilla de operar
- Configurable para cualquier forma de trabajo
- Sistema de comunicaciones inteligente
- Contabilidad integrada exportable a otros sistemas
- Tablero de comando y ratios para la toma de decisiones
- Actualizaciones y renovación permanente
- Mesa de ayuda y manual online
- Rapidez y seguridad de procesos
- 25 años de experiencia
- Más de 700 instalaciones en todo el país



SEXTANTE

GESTIÓN INTELIGENTE DE SUCURSALES

- > Gestión centralizada de varias estaciones e incluso, varias razones sociales.
- > Cuentas corrientes globales o restringidas a ciertas estaciones.
- > Márgenes de rentabilidad bruta diferentes por estaciones.
- > Recopilación de información agrupando estaciones.
- > Artículos y precios selectivos por estación.



PENTAGROW

GESTIÓN DE AGRONEGOCIOS

- > Gestión de distribuidores mayoristas como YPF Directo y otros.
- > Cartas de porte, certificados de depósito, compraventa y consignación.
- > Actividades de clientes, tales como cultivos, campañas, campos, siembras.
- > Registro de lluvias e importación de datos.
- > Ficha de visitas a clientes.
- > Gestión de móviles y agenda de vencimientos.



CALDEN OWL

SUITE DE SOLUCIONES DE CONTROL

-  Control de surtidores.
-  Identificación de playeros/despachos.
-  Telemedición de tanques.
-  Buzón electrónico de dinero con contador de billetes.
-  Control automático de flotas.
-  Etiquetas de precios electrónicas e inalámbricas.



BISTRÓ.NET

GESTIÓN DE RESTAURANTES, PARRILLAS Y ANEXOS



PREMIOS.NET

GESTIÓN DE FIDELIZACIÓN



CALDEN CHECK

GESTIÓN DE VALES DE CONSUMOS ASOCIADOS A VENTAS PREPAGAS



PIT-STOP

GESTIÓN DE ÓRDENES DE SERVICIOS PARA LUBRICENTROS, GOMERÍAS, LAVADEROS, ETC.



SUMARIO

3

EDITORIAL

Obleas nominadas para GNC
Un paso adelante que dio el ENARGAS

4

INSTITUCIONAL

Consejo Directivo
Servicios Profesionales para Socios

Información General

Editor

Dr. Luis María Navas

Responsable Comercial

Jorge Cravero

11 3980-0031

11 15 2534-3103

jcravero@aesargentina.com

Registro de la Propiedad Intelectual N° 1.321.592

Dirección y Redacción

Av. Belgrano 3700

4957-2711 / 4931-2765

Fax: 4957-2925

aes@aesargentina.com

www.notiaes.com

Director

Alberto Héctor Vázquez

Presidente de AES

Revista AES se distribuye - desde 1962 - gratuitamente entre los asociados, reparticiones oficiales, entidades colegadas, y empresas privadas - nacionales y extranjeras - vinculadas, directa o indirectamente, al expendedor. AES se reserva el derecho de admisión publicitaria, como así también modificar - total o parcialmente las colaboraciones aceptadas, así como no publicarlas, cuando razones técnicas o de espacio lo exijan. La reproducción total o parcial del material, está permitido si se indica su procedencia. Las opiniones vertidas en los artículos y/o colaboraciones firmadas, corren exclusivamente por cuenta de sus autores, no implican necesariamente que la publicación de las mismas sea la posición de la Asociación Estaciones de Servicio, ni que avale lo allí expresado.

Expendedoras de agua caliente

8



Raízen desarrolló en el país un lubricante para amortiguadores único en el mundo



30

Circula la primera flota de camiones a GNL del país



32

Fijan nuevo precio para el biodiésel



34

Estadísticas

36



El Cuento del mes

42

Desaliento



Necesarias en las estaciones urbanas, indispensables en las de ruta

Expendedoras de agua caliente

Las máquinas expendedoras son parte del cotidiano paisaje al ingresar a cargar nafta.

Revista AES presenta a cuatro de las más importantes empresas del rubro.



Arquitectura - Ingeniería - Proyecto y Supervisión de Obra de Estaciones de Servicio





Hector V. Losi y Cía. srl

ASISTENCIA INTEGRAL DE ESTACIONES DE SERVICIO
INGENIERIA Y MECANIZADOS



Confeción de proyectos, ingeniería y asesoramiento - Montaje de estaciones de servicio y agroservices - Instalación, mantenimiento y reparación de surtidores - Ingeniería y mecanizados
Surtidores nuevos y reacondicionados - Accesorios y repuestos

DISTRIBUIDORES
OFICIALES



**GILBARCO
VEEDER-ROOT**

www.losiycia.com.ar

BAHÍA BLANCA - Pcia. de Buenos Aires - Don Bosco 4075 - Tel. 0291 - 488 9596 - consultas@losiycia.com.ar

VENDINGBOX

Somos una empresa familiar con espíritu joven y de base tecnológica, empezamos nuestro camino en el año 2010 estudiando las necesidades de las estaciones de servicio, encontramos un campo lleno de posibilidades. En función de ello surgió nuestro primer producto: "El Calibrador electrónico de neumáticos con validador de monedas temporizado". Salimos al mercado con el nombre AirWorld. Sin embargo, más tarde, nuestro espíritu inquieto nos llevó a crear nuevos sistemas, de estas ideas salió la "Expendedora de agua caliente modelo Palmier" y la "Aspiradora de Alta Potencia con Temporizador" ambas con validadores de monedas.

El nombre de nuestra empresa ya no nos representaba comercialmente, pasamos de tener un producto a tener más de seis sistemas y prototipos en marcha. Por lo que nos reconvertimos y relanzamos nuestra marca, ahora somos **VendingBox** "Máquinas para



Estaciones de Servicios".

Nuestros productos se adaptan a todas las variantes y requerimientos



CO.SE.PE.S.A.

EMPRESA INSTALADORA DEDICADA A ESTACIONES DE SERVICIO

Inscripto en OPDS para extracción de Tanques y Sash (Res. N° 3328)

- * INSTALACION DE TANQUES
- * PROTECCIONES CATODICAS / MEDICIONES
- * INSTALACION DE PARARAYOS
- * LIMPIEZA DE TANQUES

- * PAVIMENTOS DE HORMIGON, FERROCEMENTADOS
- * CAÑERÍAS RIGIDAS Y FLEXIBLES
- * PUESTA A TIERRA / MEDICIONES
- * REJILLAS

Homologados por YPF y Petrobras para la instalación de tanques y cañerías

PGS

PASTORINO

GLOBAL SERVICES S.A.

65 AÑOS
DE CONFIANZA, CREDIBILIDAD
Y SEGURIDAD

**SERVICIOS
Y PRODUCTOS
PARA ESTACIONES
Y PLANTAS DE
COMBUSTIBLES**



INSTALACIONES Y MANTENIMIENTOS ELECTRICOS APE
SISTEMA DE TELEMEDICION Y CONTROL DE FLOTAS
INSTALACIONES DE TANQUES PARA COMBUSTIBLES
EQUIPAMIENTOS, MANTENIMIENTOS
Y AUDITORIAS PARA PLANTAS Y CAMIONES
CALIBRACIONES VOLUMETRICAS CERTIFICADAS
INSUMOS Y REPUESTOS ORIGINALES
OBRAS CIVILES Y PINTURAS
MANTENIMIENTO DE SURTIDORES Y MEDIDORES VOLUMETRICOS



SISTEMA DE TELEMEDICION Y DETECCION DE PERDIDAS

**CONTROLADOR
NANO™
OPW**



**— NUEVO —
LANZAMIENTO**

**SENSOR
FLOTANTE
CON ALARMA**
DETECTA EN TIEMPO REAL
CONTAMINACION
(FASE DE SEPARACION
DE NAFTA / ALCOHOL)



**CONTROLADOR
INTEGRA
500 OPW**



REPRESENTANTES OFICIALES

OPW
HYDRA CONTAINMENT SYSTEMS



CORKEN

CIBACON

**BOMBAS
TRIEF**

Wiggins



**FEDERAL PROCESS
CORPORATION**

COXREELS

NUEVAS LUMINARIAS LED

DESARROLLO PARA
ESTACIONES DE SERVICIOS,
COMBUSTIBLES
LÍQUIDOS Y GNC.



Av. Julio A Roca 435 • CP. X5000CQB • Córdoba - Argentina
• TE: 0054 - 351 - 468 0268 rot. / 468 0687
E-Mail: ingenieria@pgsargentina.com
ventas@pgsargentina.com

Sucursales:
• Cnel. Zelaya 450 / TE: 0054 - 381-423 0192 /
E-Mail: tucuman@pgsargentina.com / San Miguel de Tucumán-Tucumán
• Nicolás Avellaneda 2831 / TE: 0054 - 0261-421 6556 /
E-Mail: mendoza@pgsargentina.com / Guaymallén - Mendoza

www.pgsargentina.com

del mercado de Estaciones de Servicio. A punto tal que hemos alcanzado una importante expansión. Con nuestras máquinas y servicio técnico logramos llegar a estaciones de servicio de los más diversos puntos del país: Capital Federal y Conurbano bonaerense; Rosario; Córdoba; Santa Fe; Lobos; Mar del Plata; Necochea; Partido de La Costa; Entre Ríos; La Pampa; Catamarca; Neuquén; Río Negro y Santa Cruz.



Tratamos de crear productos innovadores que se adapten a todos los lugares y perfiles de estaciones de servicio.

Una característica importante de nuestra máquina expendedora es que la caldera (65 litros) posee un innovador sistema que permite que esta tenga su propia presión de agua. En otras palabras, no depende de la presión del establecimiento, lo que genera que la salida del agua caliente se haga por gravedad, evitando así salpicaduras o salidas de aire acumulado. También permite un alto rendimiento de temperatura y rápida recuperación. Por ejemplo un termo standard puede tardar de 25 a 30 segundos en llenarse.

Algo para destacar es el bajo consumo energético, diseñamos nuestros sistemas considerando todas las variables para que la máquina gaste la mínima cantidad de energía y pueda mantener siempre el agua a temperatura justa, inclusive permite configurarse por



Innovando en construcción desde 1959

Fabricación, venta e instalación:

- Cielorrasos metálicos
- Carpintería de aluminio
- Divisores de baño
- Steel Frame
- Construcción en seco

(011) 4750-5662

ventas@iraolasrl.com.ar

www.iraolasrl.com.ar

Galería de imágenes





VENDINGBOX

Máquinas para Estaciones de Servicios

AIRWORLD

Cambiamos nuestra marca para ser mejores.
Ahora Somos **Vending Box Sistemas**
Automatizados para Estaciones de Servicio.



Disponibilidad de Colores

CON MONITOREO
SATELITAL



Calibrador de Neumáticos con Validador de Monedas Temporizado

Display digital, pintura de polietileno, gabinete de fundición de aluminio, manguera flexible de acero forrado, caja de recaudación con cerradura independiente. En versión de pared o con pie atornillado.

Expendedora de Agua Caliente Palmier

Visor digital con temperatura y tiempo de llenado, construido en fibra de vidrio, iluminación led interna, chorro de agua continuo y a baja presión (+-50 seg.), caja de recaudación con cerradura independiente...

Productos Seguros y
Confiables

Comodatos Sistemas Vending
Tel. 3465 663537/ 662749
De Germán y Gabriel Bosch

Bombal (Santa Fe) Argentina
vendingboxarg@gmail.com
Facebook - VendingBox

el expendedor a 80° o 90°, según la preferencia de los clientes. Además toda la iluminación de nuestra máquina es mediante luces led, que solo se activan durante la noche.

Nuestros equipos permiten ser monitoreados con tecnología satelital asegurando un estricto control en el funcionamiento del equipo. También posee características técnicas que nos ha permitido automatizar todas las tareas de mantenimiento.

En Vending Box estamos enfocados en lograr un producto de máxima calidad, durabilidad y buena accesibilidad de cara al usuario, que también garantice un funcionamiento óptimo a largo plazo, por lo que nuestros equipos casi no requieren mantenimiento.

Para lograr esto recurrimos a lo último en tecnología, creemos que la innovación tecnológica es una puesta en valor muy fuerte. Entendemos también la importancia del servicio post-venta, por lo que siempre procuramos que cada empresario expendedor se convierta en nuestro socio y amigo a largo plazo.



El Hielo deber ser...

ROLITO®



¡¡Por que el Hielo debe ser Puro!!!



Hielo y Agua Desmineralizada

Bolsas de hielo

Redonhielo S.A. es el mayor productor de hielo de Sudamérica, líder indiscutido en la producción de hielo para consumo humano y otras aplicaciones. De la mano de su marca estrella "Rolito", Redonhielo S.A. es uno de los grandes jugadores mundiales en la producción de hielo y líder indiscutido en Sudamérica. Esto ha llevado a la empresa a adquirir tecnología de última generación en su preocupación por mantenerse a la vanguardia y seguir llevando a su mesa el mejor hielo.

Botella de agua desmineralizada

Este producto fue desarrollado en forma exclusiva por nuestros técnicos especializados en la conservación y mantenimiento de nuestra flota de vehículos y su excelente performance e inmejorable calidad al más alto nivel internacional está hoy a su alcance.

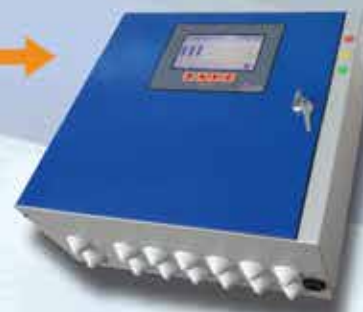
REDONHIELO S.A.
Una empresa Argentina

Ruta Panamericana Km. 25.700 - Don Torcuato - Bs. As. - Tel: 4741-8000
Perón 26875 - Merlo - Bs. As. Tel: 0220 485-2226 al 29
Email: ventas@redonhielo.com.ar

Soluciones para Estaciones de Servicio

Control de stock y fugas en tanques

Solución para medir el stock y detectar fugas en tanques de combustible. Lleva un estricto control de inventario, previene la contaminación de terrenos y contratiempos por el sobrellenado de tanques.



Control de stock y ventas de combustible desde el celular



Pump Control Stock es una aplicación para celulares que brinda acceso a la información de stock y ventas de su estación de servicio de manera remota las 24hs del día de una o mas estaciones de servicio.

Ahora también brindamos servicios de reparación de sistemas de distintas marcas. Consulte por el suyo!

Controlador de surtidores

Solución que registra y almacena los despachos realizados por los surtidores de su estación de servicio. Realiza cierres de turno y brinda reportes y gráficos estadísticos con posibilidad de impresión.



En un estudio de mercado alcanzamos la conclusión, que la buena atención y el mantenimiento automatizado de nuestras máquinas son para el expendedor tan importante como la seguridad e inviolabilidad de los gabinetes. Esa es nuestra premisa.

Este año buscaremos seguir posicionando en un mercado exigente la marca "VendingBox", con nuestras tres máquinas: El Calibrador de Aire, El Termo Expendedor de Agua Caliente y La Aspiradora de alta Potencia.

Queremos seguir abordando integralmente los sistemas de servicio para estaciones. También trabajaremos para mejorar la comunicación con nuestros actuales y potenciales clientes, para eso estamos próximos a lanzar nuestro sitio web, en donde describiremos detalladamente cada uno de nuestros productos.

Como siempre, procuraremos seguir optimizando el funcionamiento de nuestras máquinas y poner en marcha nuevos prototipos vending para estaciones.

Sabemos que será un año duro, porque el mercado interno por el momento no está repuntando, pero también sabemos que después de la retracción del mercado llegará el crecimiento, queremos estar preparados para ello.

Germán y Gabriel Bosch



Estaciones de Servicio
Sólo líquidos, sólo GNC y Duales
Tasamos
Compramos
Vendemos

20 años de experiencia avalan nuestra gestión



Creando soluciones a la medida de cada necesidad en:

- ✓ **Consultoría**
- ✓ **Seguridad Informática**
- ✓ **Mantenimientos**
- ✓ **Auditorías Informáticas**
- ✓ **Redes**
- ✓ **Virtualización**
- ✓ **Sistemas Windows y Linux**
- ✓ **Protección de datos**
- ✓ **Venta e instalación**
- ✓ **Licenciamiento de software**



FARINA

Farina Expendedoras está en el mercado desde 2002, comenzó fabricando expendedoras a medida y luego se volcó a desarrollar máquinas para las estaciones de servicio.

FARINA EXPENDERORAS es una empresa argentina, dedicada al diseño y fabricación de todo tipo de expendedoras. Representa una solución para los operadores de la región ya que ofrece máquinas de calidad internacional a precios de mercado local.

Las máquinas de **FARINA EXPENDERORAS** son diseñadas pensando en la robustez, la confiabilidad y la seguridad necesarias para su uso en el mercado latinoamericano.

La utilización de insumos nacionales garantiza la provisión de repuestos y el Departamento de Soporte Técnico, un



KEFREN
WATER FINDING PASTE
FOR REFORMULATED FUELS
MODIFIED

Nuevas pastas para detectar agua en combustibles (oxigenadas)

KOLOR KUT
FOR REFORMULATED & OXIDANT FUELS

GASOILA
All Purpose Water Finding Paste For All Fuels

Sepa si su tanque es apto para recibir biocombustible

Sombretetes OPW 23 y Válvulas de Presión y Vacío

Para evitar el ingreso de agua a los sistemas de almacenaje a través de los caños de venteo, según el caso

Chilavert 1020-Villa Celina - Pcia. de Buenos Aires
(011) 4442-0112 / 4622-9857 / 2853 / 4462-632
Consultas cpassacqua@hotmail.com
www.kefrenargentina.com.ar

servicio post-venta que sólo una empresa local puede brindar.

Características Técnicas

- Carcaza de acero inoxidable esmerilado
- Chasis metalizado que garantiza la protección contra el oxido
- Frente y techo realizado en Fibra de Vidrio
- Iluminación led en interior y exterior de la maquina
- Área de servicio intercambiable realizada en acero inoxidable para mayor durabilidad
- Área de servicio iluminada

Medidas

- 192 x 62 x 65 cm (alto x ancho x profundidad)

Sistema de Pago

- Monedas de curso legal y cospeles

Marcando el camino

Calibrador de neumáticos Wh 3.0

- Gabinete de acero inoxidable pintado en epoxi
- Acepta monedas y/o cospeles
- Caja de recaudación con cerradura independiente
- Filtros de aire incluidos dentro del gabinete
- Pie y brazo neumático opcionales

Sistema de cerradura antivandálico.

Parlante que indica la presión de los neumáticos y guía al usuario.

Display del alto contraste.



Programación

- Cantidad y temperatura del agua, y precio del servicio

Capacidad

- 60 Litros por Hora

Alimentación

- 220 VCA, consumo 3000 W

Tanto las petroleras como los grupos familiares tienen tres necesidades: "servicio-servicio-servicio" es por ello que hemos contratado a una persona exclusivamente para atender consultas técnicas, pedido de repuestos y seguimiento de servicios técnicos.

Nuestras máquinas se diferencian del resto por el diseño, la calidad de los materiales y sobre todo por la confiabilidad. El cliente busca una máquina llamativa, pero a su vez robusta.



Lo que nos distingue es nuestra trayectoria, con más de 15 años en el mercado, atendiendo a grandes petroleras y pequeñas estaciones con la misma seriedad.

Con las nuevas monedas de \$5 y \$10 debería terminarse con el problema

The Surtigom logo features a stylized 'S' and 'G' inside a square, followed by the word "SURTIGOM" in large, bold, green letters. Below the logo, the text "Accesorios para Estaciones de Servicio Industria; Transporte y Agro" is displayed. A list of products follows: Conexiones giratorias, Picos de despacho, Equipos de lubricación, Acoples, Medidores de aire, Tanques, Electrobombas de 12 y 24 volt, Caudalímetros, Mangueras, Productos para GNC, Surtidores y Mini surtidores, and Bombas con motor antiexplosivos. The background shows various mechanical parts and a fuel nozzle.

Tel.: (0341) 451-6905
Celular: (0341) 15 540-4519
surtigom@surtigom.com.ar
www.surtigom.com.ar



del cambio. Eso dará un empuje significativo al mercado de las expendedoras.

Cristian Englebienne

ALARCON - BRAÑA

Productores de Seguros

ART

Responsabilidad Civil

Incendio

Seguro de Vida Obligatorio

Seguro de Vida Ley de Contrato

Robo

Caución

Accidentes Personales

Seguro Ambiental Obligatorio (SAO)

**Mejoramos la cobertura de su auto
y bajamos su costo**

***Más de 40 años de trayectoria
en el mercado asegurador***

Av. Corrientes 1965 Piso 3 "M" (1045) CABA

011 4952-6167

infopas@speedy.com.ar alarcon.brana@yahoo.com.ar

Mensajes durante las 24 horas: 15 6979-4056

Agua caliente

MARPA

En el año 2000 **TERMOS MARPA** nació como una empresa destinada a la fabricación de máquinas expendedoras automáticas.

Ha sido la primera en desarrollar e implementar en el país, el equipo calibrador de aire con monedas, el cual se ha ido modificando hasta actualizarse a la tecnología actual.

Nuestros productos pueden encontrarse en distintas locaciones como estaciones de servicios, sanatorios, minimercados, escuelas, facultades, oficinas y todo tipo de empresas.

Nuestros clientes precisan seguridad en el servicio. Nosotros se la brindamos a través de equipos de primera línea, excelencia en



la calidad de los productos e higiene de las unidades.

Características Técnicas

- Gabinete fabricado totalmente en plástico (gran vida útil).
- Caldera de agua normas IRAM e ISO.
- Válvula de seguridad.
- Medidor de temperatura visible al cliente.
- Luz indicadora de tiempo de carga.
- Caja recaudadora independiente.
- Monedero electrónico con display indicador del monto ingresado (ajustable a fichas o monedas de curso



EL VIAJANTE
AGUA DESTILADA

- Agua Destilada
- Refrigerante
- Anticongelante
- Anticorrosivo



TEL/CEL: 4209-5505 / 15-5496-1337
E-MAIL: productoselviajante@hotmail.com
<http://www.elviajantedestilada.com.ar>

MARPA

TERMOS EXPENDEDORES DE AGUA CALIENTE

Los fabricantes de los Termos expendedores de agua caliente presentan el nuevo modelo de calibrador automático de aire con moneda temporizado.

- Colocación a concesión
- Mantenimiento a cargo de Marpa
- Resistente
- Prácticamente inviolable

Ahorre en mantenimiento de sus equipos mientras aumenta su facturación



**CALIBRADOR
AUTOMÁTICO
TEMPORIZADO**



**MODELO
CON PIE**



Equipos expendedores de
AGUA CALIENTE



MARPA

www.termosmarpa.com.ar / info@termosmarpa.com.ar

(0341) 317-3355. Móvil: (0341) 15 696-8653

Dorrego 1635 - Rosario - Santa Fe.

legal).

- Contador de dinero recaudado.
- Paneles iluminados.
- Expende 60 u 80 termos x hora.

Seguridad

- Térmica.
- Disyuntor.
- Filtro purificador.
- 2 válvulas de filtrado.

Todo eso se traduce en calidad de servicio. El primer paso es el contacto con la empresa interesada, analizando sus necesidades y estructura. El resultado es la presentación de la propuesta del tipo de instalación apropiada, basada en nuestro conocimiento y experiencia en el mercado, para brindarle un servicio personalizado que satisfaga en un 100% las expectativas de la organización.

Utilizamos productos de primera marca de renombre en el mercado nacional. Garantizamos la calidad de nuestros productos. Nuestros clientes pueden



verificar tanto la eficiencia de los productos entregados como la nobleza de los mismos.

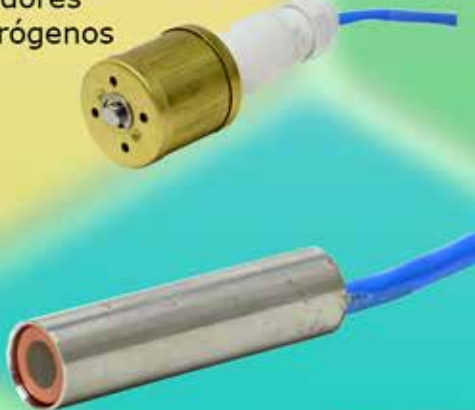
Pablo Robisso



SISTEMAS 

Desarrolladores de equipos y aplicaciones, especializados en automatización orientada al campo del petróleo

- telemedición
- detección de pérdidas
- control de flotas y surtidores
- control de grupos electrógenos



Marcos Sastre 2891, C.A.B.A.
54 011 4501-3925 | +54 9 11-6800-2050

www.desitec.com.ar

EZ

Estudio Zona

Estudio Contable especializado en Estaciones de Servicio
Más de 25 años de trayectoria al servicio del sector

- Asesoramiento integral y liquidación de impuestos nacionales y provinciales.
- Liquidación de sueldos.
- Confección de Estados Contables.
- Implementación de nuevos software y desarrollo de circuitos.
- Análisis económico del negocio y corrección de desvíos.
- Auditorias de Gestión
- Auditorias de Compra y Venta de Negocios
- Defensa tributaria en el orden nacional y provincial

Tucuman 1650. 4to."I". (C1050AAH) Bs.As. Argentina
Tel.: 4371-2488 - Rotativas
E-mail:info@estudiozona.com.ar



ALMAK

Almak S.R.L es una empresa líder en fabricación, desarrollo, comercialización y distribución de máquinas expendedoras automáticas.

Comenzó sus actividades en el año 1999 desarrollando e instalando los primeros equipos expendedores automáticos de fotocopias en Capital Federal y zona sur de Buenos Aires.

Desde ese momento su crecimiento fue progresivo y continuo, ampliando la gama de productos: expendedoras de agua caliente, calibradores de neumáticos a monedas, aspiradoras autoservicio, control de acceso a sanitarios o duchas con fichas/monedas entre otros productos y extendiendo su cobertura al Gran Buenos Aires, llegando actualmente a todo el país.



Contamos con un equipo de profesionales con una sólida formación académica en cada área y operadores técnicos calificados, asegurando el funcionamiento óptimo, reposición y limpieza periódica de cada equipo.

A lo largo del tiempo y con más de 18 años de trayectoria, Almak S.R.L ha logrado estar a la vanguardia de las necesidades de los usuarios, con la visión de anticiparse a las

exigencias del mercado.

Todas estas características hacen que brindemos la mejor relación calidad-servicio, garantizando así el correcto funcionamiento de los equipos con asistencia técnica inmediata

Nos ocupamos de la innovación tecnológica permanente y perfección constante en todos los detalles de nuestros equipos y servicios. Trabajamos con componentes de última generación para brindar una rápida y cómoda gestión de autoservicio.

Nuestros equipos fueron diseñados para satisfacer todo tipo de demanda: Petroleras, empresas, Hoteles, sanatorios, paradores, etc. Sabemos que las necesidades de cada cliente son diferentes, por eso diseñamos nuestros equipos aplicando tecnología de punta para lograr el equipo más chico del mercado con un alto poder de recuperación, logrando mayor rendimiento de agua caliente.



Exendedoras para Estaciones de Servicio



AIRE

Exendedores de agua caliente de alta recuperación



Calibrador de neumáticos a monedas

- Atractivo diseño de gran visibilidad (1,62mts)
- Acepta todo tipo de monedas de curso legal
- Robustez antivandálica
- Manguera de acero
- Filtro de aire



Aspiradora autoservicio a monedas

Control de acceso a sanitarios / duchas con monedas y/o fichas



Disponibles en concesión y venta según producto.

Instalación, mantenimiento y servicio técnico inmediato a cargo de ALMAK.

ÚNICOS CON SERVICIO TÉCNICO CON ATENCIÓN INMEDIATA EN 48HS

Av. H. Yrigoyen 7726 - Banfield - Bs.As. / Tel: (011) 4242-0432

www.almak.com.ar

info@almak.com.ar

Sabemos que hay clases de clientes que desean cobrar ellos mismos el agua o brindar sin costo, por este motivo nuestros equipos están pensados para configurarse en modo pago o libre/gratis. El equipo guardará en memoria interna el contador de ventas realizadas tanto si se usó en modo pago como en modo gratis. De esta manera el dueño del equipo tiene un control exacto de lo recaudado por la expendedora, aún si la caja de recaudación es retirada por un empleado.

Son varios los beneficios que consideramos relevantes en nuestro producto

- **TECNOLOGÍA:** Temperatura exacta para mate controlada electrónicamente por Microchip ®. Contador de recaudación y servicios realizados con posibilidad de consultarlo en forma remota (opcional)
- **DISEÑO Y DETALLES DE CALIDAD:** Acero inoxidable en caldera interna y acero inoxidable en el frente portatermo con sistema anti salpicaduras. Patas robustas con regulación en altura.
- **RENDIMIENTO:** Equipo diseñado



AES

Revista de la
Asociación Estaciones de Servicio de la República Argentina

Para que la publicidad de su empresa pueda estar presente en estas páginas

Contáctenos a:

Jorge Cravero

jcravero@aesargentina.com

(011) 3980-0031 * 15 2534-3103

para satisfacer una gran demanda de agua caliente. Entrega hasta 60 litros por hora (10 veces más que un dispenser hogareño)

- **ROBUSTEZ Y DURABILIDAD:**

Gabinete construido 100% en chapa galvanizada con ploteo exterior.

- **EFICIENCIA:** Innovador sistema de caldera interna con divisiones de precalentamiento, logrando un máximo rendimiento, reduciendo el espacio utilizado.

- **OPTIMIZACIÓN DE ESPACIO:**

Su tecnología y diseño le permiten ser un equipo pequeño, fácil de ubicar y liviano para trasladar.

Somos una empresa especializada en la fabricación, desarrollo, comercialización y distribución de máquinas expendedoras automáticas con más de 19 años de experiencia en el mercado.

Brindamos atención personalizada y asistencia técnica inmediata.

Invertimos en forma constante en investigación y desarrollo logrando un equipo diseñado especialmente, que brinda

agua caliente para el mate con temperatura precisa, no es un termotanque común adaptado. Aplicamos en nuestra fabricación, materiales de calidad como el acero inoxidable en el frente y chapa galvanizada en la construcción del gabinete para lograr un equipo sólido y duradero.

Seguiremos a la vanguardia con innovaciones brindándoles a nuestros clientes productos y servicios de excelencia aplicando tecnología de última generación.



Esteban Lapeyriere
Mauro Lapeyriere



Asesoramiento - Lay Out - Servicio Técnico - Post Venta de Alcance Nacional



Líderes en diseño y provisión de equipamiento gastronómico para Tiendas de Estaciones de Servicios

www.grupobran.com.ar • info@grupobran.com.ar • (5411) 4709.9133
Lavalle 4555 . Villa Martelli . Buenos Aires . Argentina

Acuerdo con Tenneco

Raízen desarrolló en el país un lubricante para amortiguadores único en el mundo

Raízen Argentina, licenciataria de la marca Shell, desarrolló en el país el producto **Shock Absorber**, un lubricante innovador y único para la industria local e internacional de amortiguadores.

Elaborado íntegramente en los laboratorios de la Planta de Lubricantes que la compañía tiene en la Ciudad de Buenos Aires, **Shock Absorber** cuenta con la última tecnología de Shell a nivel mundial, una base lubricante con tecnología **Gas to Liquids (GTL)** convertida del gas natural a líquido, que colabora con la protección de los amortiguadores en entornos de trabajo exigentes, y en condiciones extremas de operación.

El desarrollo local de este producto se da en el marco de un acuerdo firmado



CONTROL Y MEDICION DE:



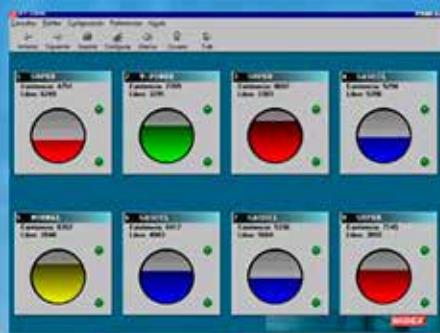
con **Tenneco**, empresa pionera y referente mundial en la elaboración de tecnología Clean Air y amortiguadores Ride Performance, que mejoran el rendimiento de los vehículos. La compañía desarrolla tecnología para empresas como Volkswagen, Ford, Renault, Toyota y Fric Rot. La incorporación de Shock Absorber a la gama de desarrollos de Raízen Argentina representa un volumen adicional de 450 mil litros al año, y una solución innovadora que empresas como Tenneco y Shell podrán utilizar en sus complejos industriales, en el exterior.

Con la presentación del lubricante **Shock Absorber**, Raízen Argentina no solo ratifica su compromiso con la innovación y la tecnología aplicada al desarrollo de productos, sino que además contribuye con el crecimiento económico del país al elaborar localmente un producto de alta performance.



MIDEX

■ ■ ■ ● SOLUCIONES PRECISAS



Telemedición

Controlador de surtidores
Control de flotas



Calibradores



Técnica Telcon SRL
Montenegro 187 Ciudad Autónoma de Buenos Aires
Tel: (54 11) 4854-0209 / 4856-7919
telcon@midex.com.ar

www.midex.com.ar

Propiedad de la transportista mendocina Andreu

Circula la primera flota de camiones a GNL del país

La nueva flota de seis camiones Scania G340, especialmente motorizados para consumir el nuevo combustible, movilizará a los tráileres del Gasoducto Virtual, el sistema con el que Galileo Technologies distribuye gas como combustible líquido.

El acto se realizó en la Central Termoeléctrica de Anchoris, Provincia de Mendoza.

“Cuando esta flota de camiones al servicio de Galileo comience a rodar por las rutas argentinas, demostraremos que el GNL es el combustible más adecuado para el transporte de cargas, ya que es nacional, limpio y barato”, señaló Osvaldo del Campo, Presidente y CEO de Galileo Technologies, con motivo del anuncio.

Equipados con dos tanques

criogénicos de combustible que permiten cargar 265 kilogramos de GNL, los camiones poseen una autonomía de combustible de 1100 kilómetros. Durante sus recorridos, que incluyen rutas de montaña y ripio, los nuevos camiones remolcarán a los tráileres con los que Galileo lleva GNL desde pozos dispersos en Mendoza y Neuquén hasta la recientemente inaugurada Central Termoeléctrica de Anchoris, que lo consume como combustible.

Con el reemplazo de los camiones gasoleros por los nuevos a GNL, Galileo Technologies espera alcanzar mayores niveles de eficiencia ambiental y económica en cada flete. Menores emisiones de los escapes y menores costos de combustible en cada flete, que se abaratarán hasta en un 50%.

Andrés Leonard, director general de Scania Argentina, destacó que “es la primera vez que se ingresan al país vehículos pesados



que funcionan completamente a gas, y más específicamente a GNL. Nos enorgullece ser pioneros no solo por el hecho de introducir nueva tecnología al país, sino también porque la misma colabora de manera directa con la reducción del impacto ambiental”.

“Obsesionados por la innovación y ser más eficientes y sustentables, decidimos invertir en la compra de estos camiones acompañando a Galileo en este desafío”, señaló Eduardo Andreu, Director de Transportes Andreu.

En el mediano plazo, Galileo Technologies presentará un Corredor Azul de estaciones de carga de GNL para que el GNL esté disponible en las rutas argentinas. El plan incluirá la oferta de surtidores de GNL para centros logísticos.

Esos surtidores funcionarán sin conexión a la red de gas natural y serán abastecidos

por Gasoducto Virtual, bajo un sistema SCADA de monitoreo remoto.

“En 1984 impulsamos con éxito el gas natural comprimido (GNC). Ahora, con tecnología propia, extenderemos el uso del GNL como combustible profesional y de alta potencia para ampliar la frontera productiva del país”, concluyó del Campo.



El GNL es gas natural licuado directamente en áreas de pozo que están fuera del alcance de los gasoductos en las provincias de Neuquén y Mendoza. Es gas nuevo y totalmente nacional. La tecnología de licuefacción desarrollada por Galileo Technologies permite su aprovechamiento y distribución como combustible líquido.

Solución integral para la recertificación de Condiciones mínimas de Seguridad (CMS) de sus equipos compresores y surtidores de GNC



**BUREAU
VERITAS**

Nuestra experiencia se basa en el conocimiento detallado de las principales marcas de equipamientos instalados en EESS en Argentina, dado que todos los equipos nacionales o importados, han realizado la aprobación de sus diferentes modelos con nuestra empresa.

Bureau Veritas Argentina es el Organismo de Certificación acreditado por el ENARGAS para realizar un servicio de certificación óptimo en todo el país, avalado por su capacitación y experiencia.

Av. L. N. Alem 1134 - 7° Piso (C1001AAT)
C.A.B.A. Tel: (54) (11) 4000-8008 Fax: 4000-8029
Email: bvarg.gas@ar.bureauveritas.com

Con una suba de 5,6%

Fijan nuevo precio para el biodiésel

El secretario de Energía dispuso un incremento de 5,6% en la tonelada para la mezcla con gasoil. Su antecesor en el cargo, Javier Iguacel, había ordenado una reducción de 4,5% antes de irse.

El secretario de Energía Gustavo Lopetegui autorizó un incremento de 5,6% en los valores de adquisición de los biocombustibles para mezcla con gasoil.

Desde el primero de enero se pagará \$ 28.341 la tonelada.

La medida se dispuso a través de la Resolución 2/2019 de la Secretaría de Energía, que lleva la firma del nuevo titular, y fue publicada en el Boletín Oficial.

El nuevo valor del biodiesel para corte con gasoil es ligeramente superior al de \$ 28.112 por tonelada que rigió durante noviembre pasado.

La Resolución de Lopetegui recuerda que

el precio de adquisición de biocombustibles a las empresas promocionadas "debe calcularse propendiendo a que los productores que operen en forma económica y prudente tengan la oportunidad de obtener ingresos suficientes para satisfacer todos los costos operativos razonables aplicables a la producción, impuestos, amortizaciones y una rentabilidad razonable".

El nuevo valor que percibirán las empresas productoras se ubica 5,6% por encima del que se había establecido a través de la Resolución 187 de diciembre pasado, de \$ 26.832, firmada por el antecesor en el cargo, Javier Iguacel.

El exfuncionario había ordenado una rebaja de 4,55% en medio de una fuerte discusión

con los representantes de las principales provincias productoras de biocombustibles (Liga Bioenergética) por la conveniencia de aplicar un nuevo impuesto a estos los combustibles vegetales.

Aunque los distritos del Interior lo rechazan, afirma "Ambito" desde su Portal, no se descarta que desde el Gobierno ofrezcan coparticipar esos nuevos ingresos fiscales.

Por ahora, quedó en stand by el envío de un proyecto de ley al Congreso, pero se podría reactivar en cualquier momento.



El gravamen sería siempre y cuando se superen los actuales cortes del 10% en el caso del biodiesel y del 12% para el bioetanol.

“Si lo que estás promocionando es tener una energía más limpia y migrando hacia energías más limpias, la decisión es contraproducente”, dijo semanas atrás la secretaria de Estado de Energía de Santa Fe, Verónica Geese.



Mientras que el biodiesel es un procesado del aceite de soja, el 2 de enero se había anunciado ya un ajuste en el bioetanol, que en 2018 aumentó 41,9% en el derivado de la caña de azúcar mientras que el elaborado a partir de maíz se ajustó en un 59,5%. En ambos casos, la actualización fue menor al incremento de la nafta, que por una combinación de la devaluación y la suba del petróleo, trepó un 64,2% en el caso de la súper que vende YPF en la Ciudad de Buenos Aires.

POTIGIAN

EXCELENCIA EN DISTRIBUCIÓN



- ✓ Las mejores marcas.
- ✓ Estaciones de Servicio, Kioscos, Cadenas de Retails, Petit Mayoristas.
- ✓ Golosinas, Comestibles, Artículos varios, Perfumería, Almacén.
- ✓ Carga Virtual

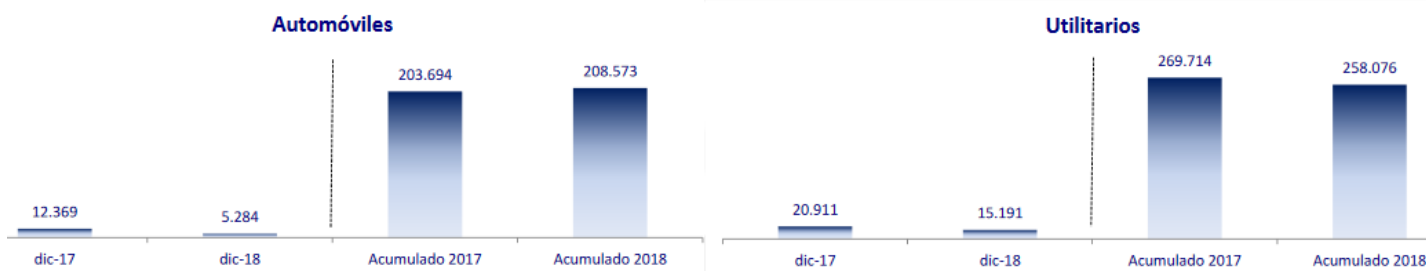
Potigian es el operador logístico capacitado para un servicio óptimo en todo el país, avalado por una prestigiosa trayectoria de organización, cumplimiento y honestidad.

POTIGIAN GOLOSINAS es el símbolo de la DISTRIBUCIÓN INTEGRAL llegando con el mejor precio a TODO EL PAIS

ADEFA				
Asociación de fábrica de automotores				
Ventas a Concesionarios				
Período	2017	2018	Dif. Absoluta	Dif. Relativa
Enero	52.841	64.452	11.611	22,0%
Febrero	65.274	73.733	8.459	13,0%
Marzo	68.947	79.562	10.615	15,4%
Abril	68.117	72.748	4.631	6,8%
Mayo	79.521	75.754	-3.767	-4,7%
Junio	80.172	55.358	-24.814	-31,0%
Julio	72.684	46.637	-26.047	-35,8%
Agosto	76.700	52.224	-24.476	-31,9%
Septiembre	76.192	42.628	-33.564	-44,1%
Octubre	74.416	37.207	-37.209	-50,0%
Noviembre	78.631	33.095	-45.536	-57,9%
Diciembre	90.307	48.418	-41.889	-46,4%
TOTAL	883.802	681.816	-201.986	-22,9%

ADEFA PRODUCCIÓN 2018 POR SEGMENTO

	dic-17	dic-18	Var. %	Acumulado 2017	Acumulado 2018	Var. %
Automóviles	12.369	5.284	-57,3%	203.694	208.573	2,4%
Utilitarios	20.911	15.191	-27,4%	269.714	258.076	-4,3%
Total	33.280	20.475	-38,5%	473.408	466.649	-1,4%



Automóviles: vehículos de hasta 1.500 kg de capacidad de carga destinados al transporte de personas
 Utilitarios: vehículos de hasta 1.500 kg de capacidad de carga con destino comercial
 Fuente: ADEFA

VENTAS al MERCADO de COMBUSTIBLES LIQUIDOS

(Años 2017 - 2018)

Metros cúbicos

Mes	Gas Oil	Nafta Grado 2 (Súper)	Nafta Grado 3 (Ultra)
Septiembre	1166419	523790	245371
Octubre	1186283	546155	260593
Noviembre	1229480	547986	250974
Diciembre	1206129	590971	278009
Enero - 18	1096190	564257	274185
Febrero - 18	988146	525726	244622
Marzo - 18	1207910	569480	256691
Abril - 18	1157232	532143	236424
Mayo - 18	1146537	537174	235043
Junio - 18	1129723	523779	225614
Julio - 18	1129723	523779	225614
Agosto - 18	1197860	574398	215368
Septiembre - 18	1050362	531033	177724
Octubre - 18	1119831	580321	185670
Noviembre - 18	1091401	556758	175697

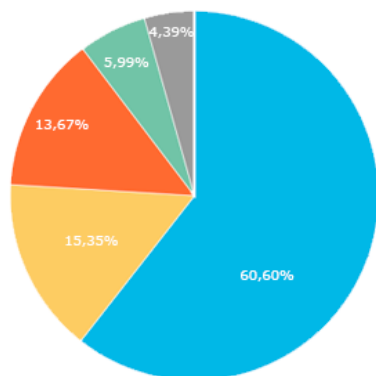
Fuente: Secretaría de Energía y Minería

Ventas de combustibles líquidos al mercado por petrolera

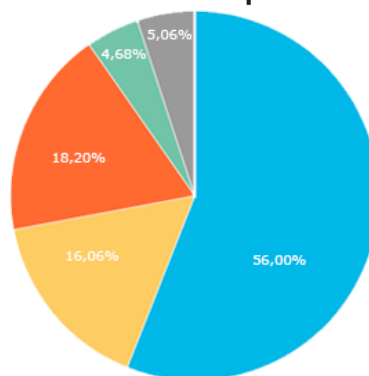
Octubre 2018

Fuente: Secretaría de Energía y Minería

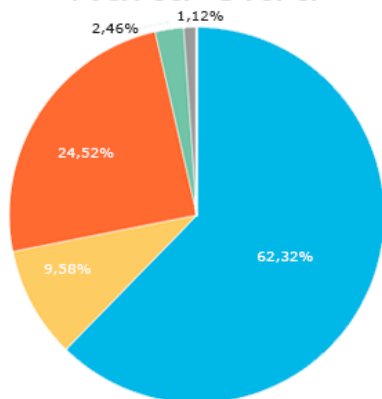
Gasoil



Nafta Súper



Nafta Ultra

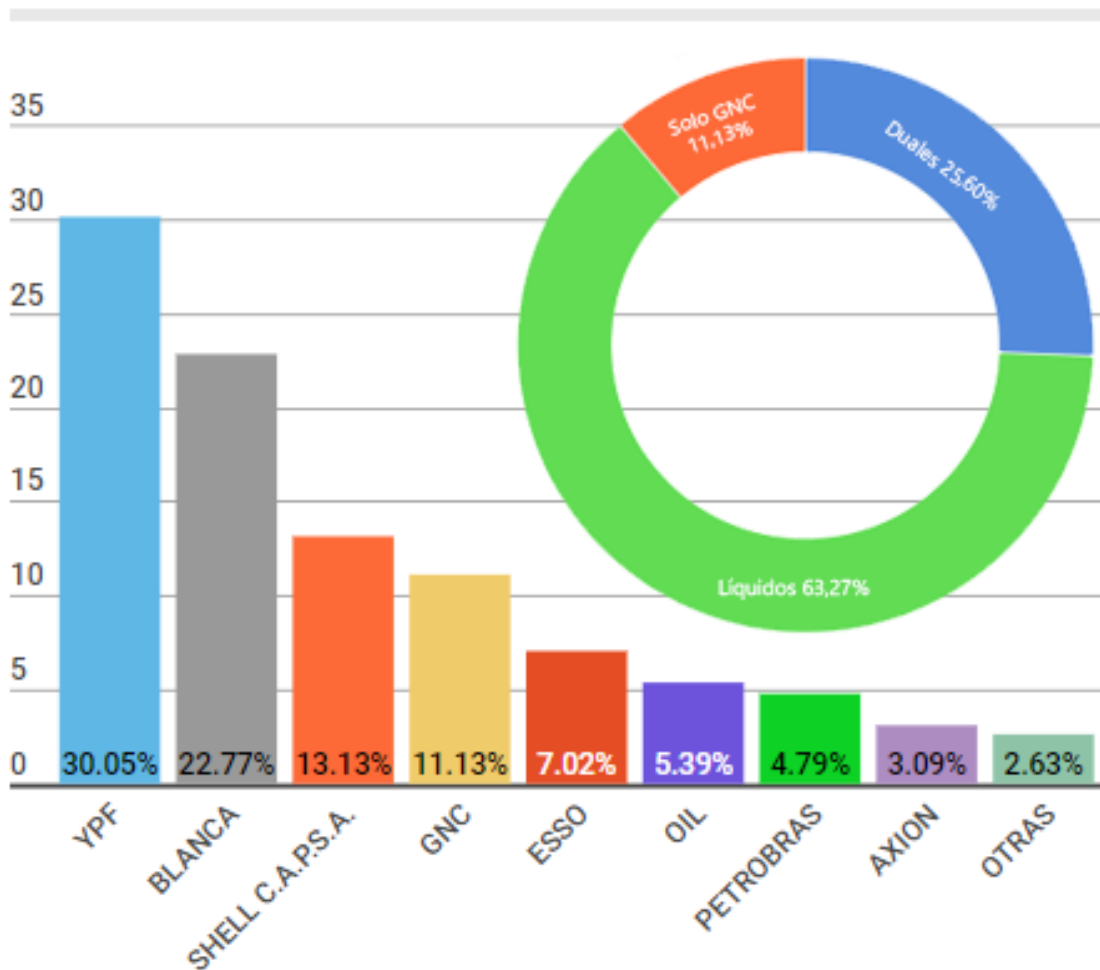


ESTACIONES DE SERVICIO POR BANDERA

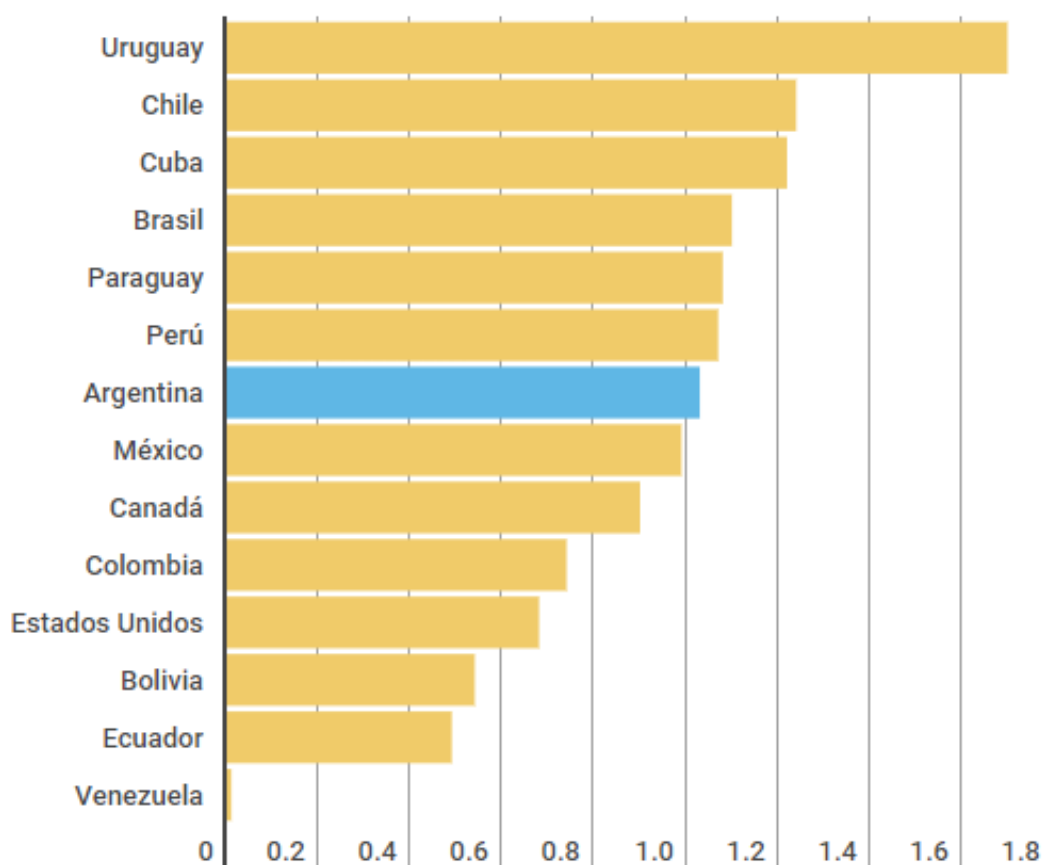
Bandera	PROVINCIA																				Totales:				
	Buenos Aires	Capital Federal	Catamarca	Chaco	Chubut	Córdoba	Corrientes	Entre Ríos	Formosa	Jujuy	La Pampa	La Rioja	Mendoza	Misiones	Neuquén	Río Negro	Salta	San Juan	San Luis	Santa Cruz		Santa Fe	Santiago del Estero	Tierra del Fuego	Tucumán
AXION	76	7	1	2	2	20	4	0	0	1	1	1	3	5	2	2	2	0	2	1	10	5	0	0	155
BLANCA	289	12	9	32	16	173	25	88	12	10	65	0	57	22	14	13	13	14	13	7	197	27	1	24	1141
DAPSA S.A.	0	0	0	0	0	0	0	0	0	0	0	0	0	0	0	0	0	0	0	0	0	0	0	0	0
EG3 S.A.	1	0	0	0	0	0	0	1	0	0	0	0	0	0	0	0	0	0	0	0	0	0	0	0	2
ESSO PETROLERA ARGENTINA SRL	132	25	5	4	4	81	7	16	4	1	1	2	7	9	3	9	0	5	9	0	50	4	1	3	352
OIL COMBUSTIBLES S.A.	99	9	4	9	0	36	10	16	0	2	0	1	10	5	0	0	0	7	5	0	44	5	0	0	270
PAMPA ENERGÍA S.A.	0	0	0	0	1	0	0	0	0	0	0	0	0	0	0	2	0	0	0	1	0	0	0	0	4
PETROBRAS	114	12	0	0	26	15	0	6	1	0	7	0	0	0	10	19	0	1	2	12	15	0	0	0	240
PUMA	27	0	0	0	0	1	2	7	0	0	0	0	0	0	0	0	0	0	0	0	5	0	0	0	42
REFINOR	0	0	5	3	0	0	0	0	0	0	0	0	0	0	0	0	15	0	0	0	0	7	0	20	71
RHASA	1	0	0	0	0	0	0	0	0	0	0	0	0	0	0	0	0	0	0	0	0	0	0	0	1
SHELL C.A.P.S.A.	295	52	1	18	0	89	16	27	6	2	5	6	17	15	4	5	5	2	1	0	90	9	0	13	658
SOL PETROLEO	4	1	0	0	0	0	0	3	0	0	0	0	0	0	0	0	0	0	0	0	4	0	0	0	12
YPF	512	78	10	32	36	169	31	57	17	20	20	17	87	44	39	39	44	27	23	25	111	23	10	34	1506
GNC	204	56	2	0	1	73	0	19	0	17	3	2	54	0	9	8	15	11	7	0	36	12	1	28	558
GLPA	0	0	0	0	0	0	0	0	0	0	0	0	0	0	0	0	0	0	0	0	0	0	0	0	0
Totales:	1754	252	37	100	86	557	95	249	40	51	102	42	235	100	81	97	94	67	62	47	562	92	13	139	5012

Fuente: Secretaría de Energía y Minería - Tipo de negocio: Estación de Servicios - Canal de Comercialización: Al público - AÑO 2018

Estaciones de servicio por bandera

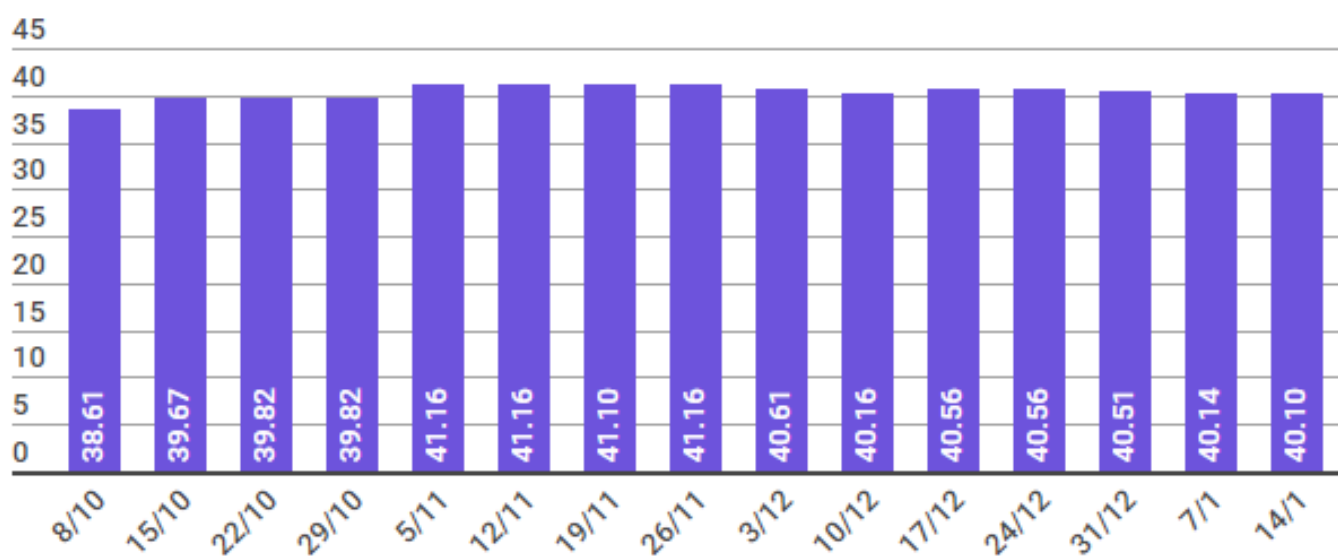


Litro de nafta a precio dólar



Fuente: globalpetrolprices.com

Evolución del precio del litro de nafta



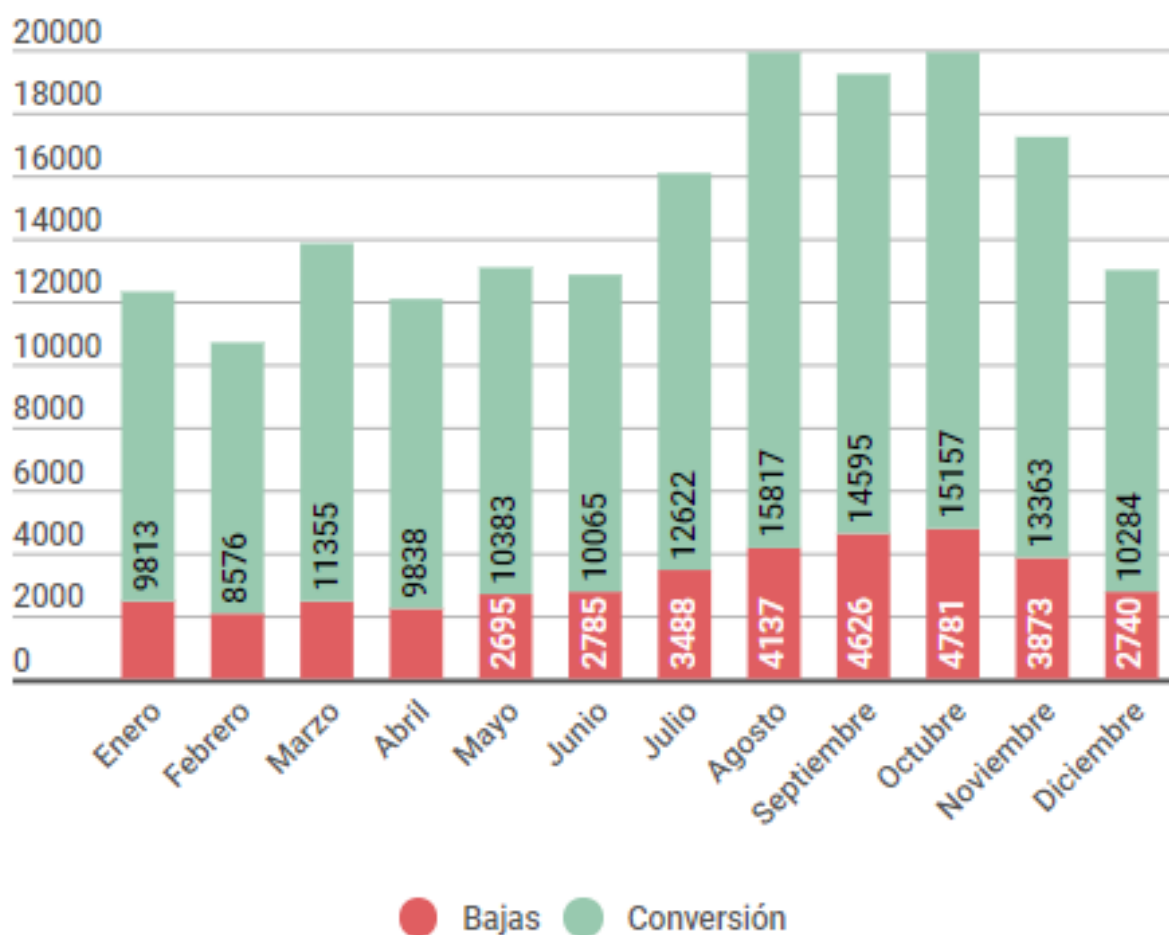
Gas entregado al sector GNC por Distribuidora

En miles de m³ de 9300 Kcal

Distribuidora	Diciembre	Ene-18	Feb-18	Mar-18	Abr-18	May-18	Jun-18	Jul-18	Ago-18	Sep-18	Oct-18
Metrogas S.A.	241	224	204	235	143	127	211	127	71	69	76
Gas Natural Ban S.A.	0	0	0	0	0	0	0	0	0	0	0
Distribuidora de Gas del Centro S.A.	0	0	0	0	0	0	0	0	0	0	0
Distribuidora de Gas Cuyana S.A.	0	0	0	0	0	0	0	0	0	0	0
Litoral Gas S.A.	1368	1182	1048	1245	1203	1189	1166	1257	1364	1396	1543
Gasnea S.A.	549	597	565	532	454	477	469	522	529	469	528
Camuzzi Gas Pampeana S.A.	1056	1277	1197	896	782	784	744	788	788	720	824
Gasnor S.A.	669	503	415	469	444	437	457	523	478	419	426
Camuzzi Gas Pampeana del Sur S.A.	255	161	130	143	136	133	129	136	129	122	133
Total de gas entregado al GNC	4138	3944	3559	3520	3162	3147	3176	3353	3359	3195	3530
Total de gas comercializado	2196157	2230648	2085114	2381835	2460487	2822435	3376989	3622553	3409505	2615229	2520661
Porcentaje del GNC sobre el total comercializado	0,19%	0,18%	0,17%	0,15%	0,13%	0,11%	0,09%	0,09%	0,10%	0,12%	0,14%

Fuente: ENARGAS. Datos Operativos de Transporte y Distribución.

Relación Bajas - Conversiones



SUJETOS del SISTEMA de GNC

Diciembre 2018

Provincia	Vehículos a GNC	Estaciones de GNC	PECs	CRPC	TdM
Buenos Aires	758803	894	53	20	446
Capital Federal	58368	115	13	4	60
Catamarca	7679	14	0	0	3
Chaco	220	0	0	0	0
Chubut	1080	2	0	0	2
Córdoba	278833	281	25	10	164
Corrientes	552	1	0	0	0
Entre Ríos	41617	65	5	3	43
Formosa	137	0	0	0	0
Jujuy	24215	35	2	1	10
La Pampa	5410	13	1	1	6
La Rioja	3958	9	1	0	1
Mendoza	119592	152	9	5	103
Misiones	144	0	0	0	0
Neuquén	5699	14	1	1	7
Río Negro	10946	25	0	0	16
S. del Estero	18778	41	3	2	8
Salta	39192	53	2	3	16
San Juan	35155	40	2	2	17
San Luis	32993	28	4	2	10
Santa Cruz	246	0	0	0	0
Santa Fe	142466	142	20	7	106
T. del Fuego	473	1	0	0	1
Tucumán	66383	95	4	4	27
Total País	1652939	2020	145	65	1046

PECs: Productores de Equipos Completos

CRPC: Centros de Reprueba de Cilindros

TdM: Talleres de Montaje

OPERACIONES de VEHICULOS a GNC

2018

Mes	Bajas	Conversión	Modificación	Revisión	Revisión CRPC
ene-18	2490	9813	4474	118044	33995
feb-18	2096	8576	3786	87567	27950
mar-18	2489	11355	4997	107181	35089
abr-18	2232	9838	4797	104914	34553
may-18	2695	10383	5250	107971	36772
jun-18	2785	10065	5358	103946	34450
jul-18	3488	12622	6018	123130	41660
ago-18	4137	15817	6227	125235	43108
sep-18	4626	14595	4946	107700	38915
oct-18	4781	15157	5431	125964	41418
nov-18	3873	13363	4696	115048	35284
nov-18	2740	10284	4250	125345	33501

Fuente: ENARGAS

Desaliento

“Se había corrido la voz de que el diablo, por fin dejaba el negocio.

Y parece que era así nomás, porque en la puerta de su enorme mansión había un largo caballete con todas las herramientas del diablo a la venta. Y por ahí estaban los odios, las guerras, todo, todo ahí expuesto y los interesados preguntando precios.

Así que un señor requería ¿cuánto me sale ésta guerra? Y por dos ¿Me hace precio? Y así estaba hasta que en un costado había una herramienta con forma de cuña, muy gastada, muy usada se veía. Así que este hombre le preguntó al diablo:

-Y esto ¿Qué es?

-¡Ah! Mi amigo, le contestó el diablo eso, eso es el desaliento.

-Y ¿Cuánto cuesta? le preguntó el hombre.

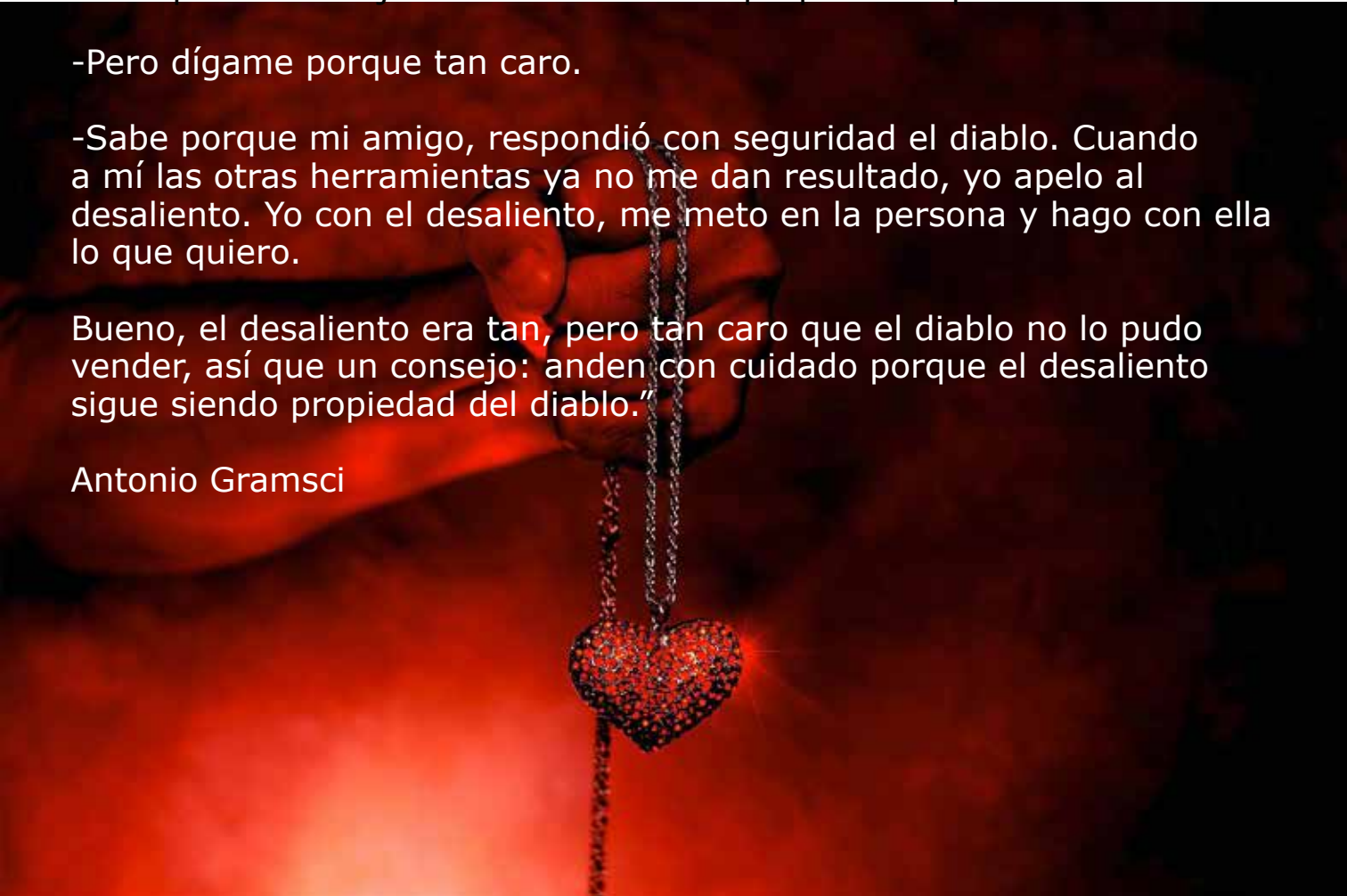
La respuesta lo dejó anonadado. Un despropósito el precio.

-Pero dígame porque tan caro.

-Sabe porque mi amigo, respondió con seguridad el diablo. Cuando a mí las otras herramientas ya no me dan resultado, yo apelo al desaliento. Yo con el desaliento, me meto en la persona y hago con ella lo que quiero.

Bueno, el desaliento era tan, pero tan caro que el diablo no lo pudo vender, así que un consejo: anden con cuidado porque el desaliento sigue siendo propiedad del diablo.”

Antonio Gramsci



 **Saeco**

Línea Vending

Nueva
IDEA RESTYLE
Elegante y Fiable



Necta Vending Solutions S.A.

Av. Segurola 1837 CABA (CP 1407)

54 11 4639-4300



www.saecoprofessional.com

una máquina para cada necesidad

ACCESORIOS PARA ESTACIONES DE SERVICIO

Kefren tiene la solución a los problemas que se le presenten. Servicio, calidad, stock permanente, entrega inmediata, consultas On line. Información permanente de las novedades del mercado, reparaciones y mantenimiento. Repuestos de todos los productos y los mejores precios del mercado. Kefren esta suministrando a todo el mercado de accesorios para Estaciones de Servicio y llegamos a estas a través de nuestra amplia base de datos actualizados por medio de nuestro envío diario de correos electrónicos informativos.



● Acoplamientos rápidos y Válvulas esféricas



● Surtidores



● Filtros



● Carretes



● Lubricación



● Repuestos para surtidores



● Medidores



● Conectores rápidos y desconectores en seco



● Bombas



● Linternas



● Brazo de carga



● Accesorios para GNC



● Telemedidores



● Mangueras



● Réplicas de surtidores antiguos



● Accesorios para tanques y camiones cisternas



● Pasta detectora de agua



Tel.: (011) 4442-0112/4622-9857/4622-2853
 Telefax: (011) 4442-0112/4622-9857
 kefren@netizen.com.ar // cpassacqua@hotmail.com
 ventas@kefrenargentina.com.ar
www.kefrenargentina.com.ar