

Revista de la Asociación Estaciones de Servicio de la República Argentina

www.notiaes.com

Editorial:
El Gobierno de la Ciudad Autónoma y su normativa para clausurar estaciones de servicio.

Potigian se proyecta como una solución integral para los minimercados

Scania presentó su bus urbano a GNC

Flota Circulante en Argentina

Gulf inaugura su primera estación en La Argentina

Estadísticas

Tecnología y elegancia al servicio del sabor





EXCLUSIVO PARA ESTACIONES DE SERVICIO

DEBO® Head Office Integral (para grupo de estaciones)

Administración centralizada de Ventas, Compras, Productos, Clientes y Proveedores.

DEBO® Back Office Integral (para la estación)

Gestión de todas las operaciones de ventas, compras, contabilidad, bancos, stock, etc.

- Recuento de stock con dispositivos móviles
- Business Intelligence DEBO®
- Alarmas sobre eventos específicos
- Facturación Electrónica
- Cambio de pecios automático en combustibles
- Firma digital de documentos
- Integración con LAPOS, POSNET, MERCADOPAGO, TODOPAGO, TARJETA FLOTA, VERAZ
- Módulo distribuidor
- Mesa de Ayuda 7x 24



Foca.Software



FocaSoftware



Foca-Software

Paso de Los Andes 1874 Ciudad-Mendoza
0261-4236208 / 011-59176060

www.focasoftware.com
ventas@focasoftware.com



EL GOBIERNO DE LA CIUDAD AUTÓNOMA Y SU NORMATIVA PARA CLAUSURAR ESTACIONES DE SERVICIO

Desde la Dirección General de Control Ambiental de la Ciudad Autónoma de Buenos Aires, que depende de la Agencia de Protección Ambiental, dentro del Ministerio de Ambiente y Espacio Público ha desarrollado desde 2017 un verdadero plan para clausurar estaciones de servicio que expenden combustibles líquidos y GNC.

Desde hace varias décadas las autoridades de aplicación de las estaciones de servicio fueron la Secretaría de Energía, hoy Secretaría de Gobierno de Energía y el ENARGAS. La primera delegó varias funciones en las empresas auditoras homologadas y en el INTI para el control de la calidad de los combustibles, mientras que el ENARGAS delegó en la Licenciataria del Servicio de Distribución gran parte de su poder de policía.

En la Ciudad de Buenos Aires desde la sanción de la Ley 123 de fines de 1998, que implementó el Estudio de Impacto Ambiental y de Adecuación Ambiental para las estaciones de servicio, el Gobierno de la Ciudad ha tenido una actividad legisferante con relación a las estaciones de servicio que no han sido debidamente comunicadas y dadas a conocer, salvo por su publicación en el Boletín Oficial. Gran cantidad de normas replican a las de la ex Secretaría de Energía y del Ministerio de Ambiente y Desarrollo Sustentable de la Nación. Muchas estaciones de servicio, incluidos los profesionales que la atienden, se encuentran con el conocimiento de las normas cuando se producen las clausuras.

La Dirección General de Control Ambiental ha desarrollado, en representación del Gobierno de la Ciudad, un verdadero manual de clausuras con faltas que esa Dirección considera muy graves dándoles a sus inspectores la atribución de hacer una clausura inmediata y preventiva que la misma Dirección convierte en definitiva, a los pocos días. En síntesis, un funcionario con rango de Director es suficiente para poner en jaque a

todas las estaciones de servicio de la Ciudad de Buenos Aires.

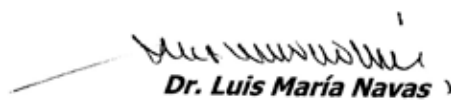
Si algo le faltaba a la actividad de las estaciones de servicio es tener a alguien que las persiga. Una vez que la estación es clausurada resulta bastante complejo volverla a habilitar por el laberinto administrativo en donde se ingresa con plazos que de ninguna manera se condicen con los de una clausura.

La clausura es un acto administrativo extremo que afecta directamente a la actividad del administrado y ciudadano que paga sus impuestos que en muchos casos lo puede llevar a la bancarrota sin que los funcionarios intervinientes, que cobran religiosamente su salario, tengan alguna responsabilidad. Mucho peor aun cuando la clausura es inmediata sin darle ningún plazo al administrado para que pueda evitarla.

En otras palabras, producida la clausura, poder levantarla lleva varios días, hasta semanas, con el peligro potencial de parar sin más trámite una actividad que posee almacenamiento subterráneo de combustibles líquidos.

El manual de clausura también incluye al expendio de GNC, llegando a su clausura por la eventual falta del Seguro Ambiental y recientemente por ruidos que prevé la Ley 1.540 y su Decreto Reglamentario 740.

Todos estamos a favor del medio ambiente y su preservación, pero eso no justifica clausuras que con tanto margen de discrecionalidad llegan a ser arbitrarias hasta convertirse en ilegales.


Dr. Luis María Navas

Editor
Asesor Legal de AES

Especialista en Derecho Energético
Abogado (Pontificia Universidad Católica Argentina)
Posgrado en Negociación y Resolución de Conflictos (CPACF)
Magister en Derecho Administrativo (Universidad Austral)
Diplomatura en Energía
Diplomatura en Derecho Procesal



lnavas@aesargentina.com



Actividades Profesionales y Académicas:

- *Asesoramiento legal a los sujetos de la actividad del gas natural y gas natural comprimido; combustibles líquidos y bio-combustibles.
- *Actuaciones administrativas ante el Ente Nacional Regulador del Gas y el Ministerio de Energía y Minería. Litigante en los fueros: Nacional, Federal, y Contencioso Administrativo y Tributario de la CABA.
- * Representante Legal de distintos sujetos de la actividad privada.
- * Participación en Congresos de Gas Natural Vehicular en Europa y USA.
- * Especialista en cuestiones legales de Medio Ambiente.
- * Participación en los seminarios de FORUM de Energía Eléctrica y Gas Natural.
- * Expositor en numerosos encuentros sobre Gas Natural.
- * Experto en bocas de expendio de combustibles líquidos y duales.

AES – Asociación Estaciones de Servicio de la República Argentina

Personería Jurídica (Resolución Ministerial R.M. 387 del 14-ABR-1961).
Presidente Honorario: Alberto J. M. Da Rocha

Consejo Directivo

Presidente: Sr. Alberto Héctor Vázquez

Vicepresidente: Sr. Carlos Vázquez

Secretario: Sr. Pablo Horacio Capolupo

Tesorero: Sr. José Ciaramella

Pro Tesorero: Sr. Néstor Martín Barbarulo

Secretario de Actas: Sr. Carlos Daniel Madrazo

Vocales Titulares: Sr. Héctor Franco y Sr. Alberto Roccatagliata

Vocales Suplentes: Sres. Eduardo Guillermo Annes y Fernando Daniel Pagano

Revisores de cuentas: Sres. Domingo Ciaramella, Héctor Julio Annes y Mauro Osorio

Secretaría Administrativa: Consultas e informes de Lunes a Viernes de 12:00 a 19

Av. Belgrano 3700 – (C1210AAR) CABA

4957-2711/4931-2765. Fax: 4957-2965

aes@aesargentina.com

www.notiaes.com



Servicios profesionales para socios

Asesoramiento Integral en Estaciones de servicio, duales, líquidos y GNC

• Dr. Luis María Navas

Tel: 5032-9104 – 15 6043-5475

Asesoría Letrada

• Dra. Laura Iris Rosatto

Tel: 4957-2711 / 4931-2765

Asesoría Legal Laboral

• Dr. Jorge Macri

Tel: 4371-6691

Lun/Mie/Vie de 15 a 19 hs.

Asesoría Contable Impositiva y de Sistemas

• Estudio Contable del Dr. Juan Carlos Zona

Tel: 4371-2488

Departamento Técnico de seguros

• Julio César Alarcón (Fundador de Grupoinfopas, especialistas en Seguros)

Tel: 4952-6167

Cel: 15 6979-4056

Medio Ambiente e Higiene y Seguridad Laboral

• Ing. Susana Caputo y Arq. Carlos Rosas

Tel: 4775-7250

Las consultas que se formulen en la sede de AES o telefónicamente son gratuitas.

SERVICIO DE INFORMES DE RIESGOS CREDITICIOS:

Quienes deseen obtener este tipo de informes sobre personas físicas o jurídicas, podrán hacerlo sin cargo alguno mediante nuestra entidad, en virtud del convenio existente con la empresa Veraz S.A. Este servicio podrá ser solicitado por e-mail o telefónicamente.



Microsoft Partner

Silver Application Integration
Silver Application Development

CALDEN OIL

SOFTWARE PARA ESTACIONES DE SERVICIO

Calden Oil® es la evolución constante para gestionar y controlar estaciones de servicio, que incorpora la sorprendente tecnología Microsoft.NET combinada con la robustez de SQL.

- Homologado por las principales petroleras
- Diseño de interface moderna y sencilla de operar
- Configurable para cualquier forma de trabajo
- Sistema de comunicaciones inteligente
- Contabilidad integrada exportable a otros sistemas
- Tablero de comando y ratios para la toma de decisiones
- Actualizaciones y renovación permanente
- Mesa de ayuda y manual online
- Rapidez y seguridad de procesos
- 25 años de experiencia
- Más de 700 instalaciones en todo el país



SEXTANTE

GESTIÓN INTELIGENTE DE SUCURSALES

- > Gestión centralizada de varias estaciones e incluso, varias razones sociales.
- > Cuentas corrientes globales o restringidas a ciertas estaciones.
- > Márgenes de rentabilidad bruta diferentes por estaciones.
- > Recopilación de información agrupando estaciones.
- > Artículos y precios selectivos por estación.



PENTAGROW

GESTIÓN DE AGRONEGOCIOS

- > Gestión de distribuidores mayoristas como YPF Directo y otros.
- > Cartas de porte, certificados de depósito, compraventa y consignación.
- > Actividades de clientes, tales como cultivos, campañas, campos, siembras.
- > Registro de lluvias e importación de datos.
- > Ficha de visitas a clientes.
- > Gestión de móviles y agenda de vencimientos.



CALDEN OWL

SUITE DE SOLUCIONES DE CONTROL

-  Control de surtidores.
-  Identificación de playeros/despachos.
-  Telemedición de tanques.
-  Buzón electrónico de dinero con contador de billetes.
-  Control automático de flotas.
-  Etiquetas de precios electrónicas e inalámbricas.



BISTRÓ.NET

GESTIÓN DE RESTAURANTES, PARRILLAS Y ANEXOS



PREMIOS.NET

GESTIÓN DE FIDELIZACIÓN



CALDEN CHECK

GESTIÓN DE VALES DE CONSUMOS ASOCIADOS A VENTAS PREPAGAS



PIT-STOP

GESTIÓN DE ÓRDENES DE SERVICIOS PARA LUBRICENTROS, GOMERÍAS, LAVADEROS, ETC.



SUMARIO

3

EDITORIAL

El Gobierno de la Ciudad Autónoma y su normativa para clausurar estaciones de servicio

4

INSTITUCIONAL

Consejo Directivo
Servicios Profesionales para Socios

Información General

Editor

Dr. Luis María Navas

Responsable Comercial

Jorge Cravero

11 3980-0031

11 15 2534-3103

jcravero@aesargentina.com

Registro de la Propiedad

Intelectual N° 1.321.592

Dirección y Redacción

Av. Belgrano 3700

4957-2711 / 4931-2765

Fax: 4957-2925

aes@aesargentina.com

www.notiaes.com

Director

Alberto Héctor Vázquez

Presidente de AES

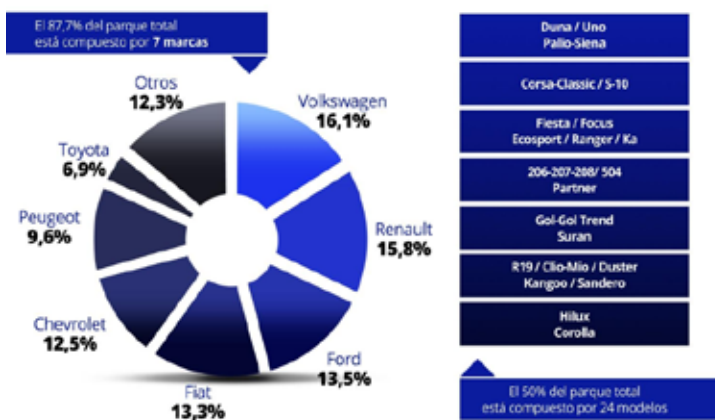
Revista AES se distribuye - desde 1962 - gratuitamente entre los asociados, reparticiones oficiales, entidades colegas, y empresas privadas - nacionales y extranjeras - vinculadas, directa o indirectamente, al expendedor. AES se reserva el derecho de admisión publicitaria, como así también modificar - total o parcialmente las colaboraciones aceptadas, así como no publicarlas, cuando razones técnicas o de espacio lo exijan. La reproducción total o parcial del material, está permitido si se indica su procedencia. Las opiniones vertidas en los artículos y/o colaboraciones firmadas, corren exclusivamente por cuenta de sus autores, no implican necesariamente que la publicación de las mismas sea la posición de la Asociación Estaciones de Servicio, ni que avale lo allí expresado.

Tecnología y elegancia al servicio del sabor

8



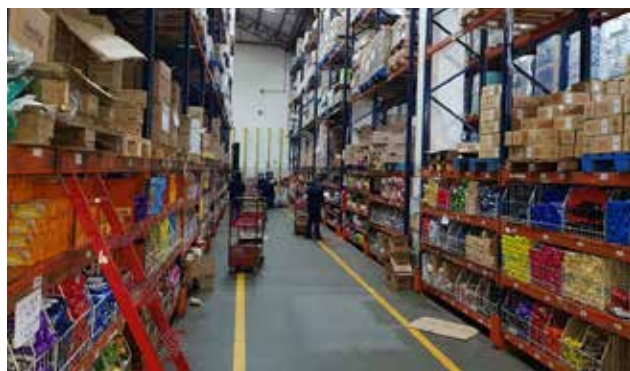
Flota Circulante en Argentina



16

Potigian se proyecta
como una solución
integral para los
minimercados

26



30

Gulf inaugura su
primera estación en
La Argentina

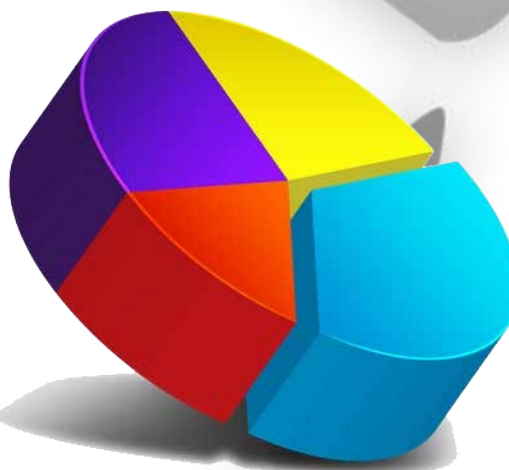
Scania presentó su
bus urbano a GNC

34



Estadísticas

36



El Cuento del mes

42



La Mano

Saeco, símbolo de la estética “Made in Italy”

Tecnología y elegancia al servicio del sabor

SAECO fue fundada en 1981, como una pequeña empresa italiana situada en Gaggio Montano, en los alrededores de Bolonia.

En 1985, fue la primera empresa en el mundo en concebir y diseñar el concepto “**bean-to-cup**”, un sistema innovador y totalmente automático para la elaboración del espresso italiano, a partir de café en grano.

Desde entonces Saeco ha estado desarrollando máquinas que se adaptan a las necesidades y estilos de vida, dentro y fuera de casa, a través de los canales domésticos y profesionales.

La compra de Gaggia en 1999 reforzó la vocación centrada en el desarrollo de la excelencia italiana por el café.

Desde 2009, con la entrada de Philips, Saeco se sitúa como líder global capaz de satisfacer toda la oferta de máquinas de café. La sinergia entre Philips y Saeco dio otro empuje al desarrollo de tecnologías y de nuevas patentes.

Durante esa época se crea la División “Vending & Professional” como unidad de producción autónoma orientada hacia el out of home, capaz de suministrar soluciones del más alto nivel para el mercado Office Coffee Service, Ho.Re.Ca. y de distribución automática.

En 2017 la División Profesional de Saeco entra a formar parte del Grupo N&W Global Vending, el líder mundial en Vending, que a finales del mismo año se renombra como Grupo EVOCA.

Esta operación permitirá a la sociedad, más que antes, jugar un papel fundamental como protagonista en el comercio mundial de máquinas de café profesionales con las marcas Saeco y Gaggia, verdaderos iconos de la





Hector V. Losi y Cía. srl

ASISTENCIA INTEGRAL DE ESTACIONES DE SERVICIO
INGENIERIA Y MECANIZADOS



Confeción de proyectos, ingeniería y asesoramiento - Montaje de estaciones de servicio y agroservices - Instalación, mantenimiento y reparación de surtidores - Ingeniería y mecanizados
Surtidores nuevos y reacondicionados - Accesorios y repuestos

DISTRIBUIDORES
OFICIALES



**GILBARCO
VEEDER-ROOT**

www.losiycia.com.ar

BAHÍA BLANCA - Pcia. de Buenos Aires - Don Bosco 4075 - Tel. 0291 - 488 9596 - consultas@losiycia.com.ar

fabricación "Made in Italy" por tecnología, calidad y elegancia.

Tenemos propuestas dentro del café Espresso y soluble, para oficinas, para estaciones de servicios y para empresas, abastecemos a particulares y prestadores de servicios en general.

Estamos en condiciones de satisfacer a los clientes que son amantes de las máquinas automáticas con leche líquida y en polvo, también contamos con máquinas profesionales manuales de 1, 2 y 3 Grupos. Actualmente estamos en el proceso de certificación IRAM de máquinas para capsula, es decir apuntamos a lo que necesita cada persona para su negocio.

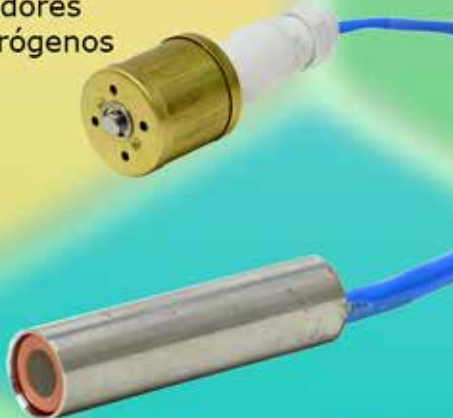
Responder con celeridad y perfectamente a las exigencias del operador del out of home es fundamental para Saeco.

Es por ello que proyectar y fabricar máquinas racionales y fiables, de mantenimiento fácil y veloz, con un perfecto



Desarrolladores de equipos y aplicaciones, especializados en automatización orientada al campo del petróleo

- telemedición
- detección de pérdidas
- control de flotas y surtidores
- control de grupos electrógenos



Marcos Sastre 2891, C.A.B.A.
54 011 4501-3925 | +54 9 11-6800-2050

www.desitec.com.ar

PGS

PASTORINO

GLOBAL SERVICES S.A.

— 65 AÑOS —
DE CONFIANZA, CREDIBILIDAD
Y SEGURIDAD

SERVICIOS
Y PRODUCTOS
PARA ESTACIONES
Y PLANTAS DE
COMBUSTIBLES



INSTALACIONES Y MANTENIMIENTOS ELECTRICOS APE
SISTEMA DE TELEMEDICION Y CONTROL DE FLOTAS
INSTALACIONES DE TANQUES PARA COMBUSTIBLES
EQUIPAMIENTOS, MANTENIMIENTOS
Y AUDITORIAS PARA PLANTAS Y CAMIONES
CALIBRACIONES VOLUMETRICAS CERTIFICADAS
INSUMOS Y REPUESTOS ORIGINALES
OBRAS CIVILES Y PINTURAS
MANTENIMIENTO DE SURTIDORES Y MEDIDORES VOLUMETRICOS



SISTEMA DE TELEMEDICION Y DETECCION DE PERDIDAS

CONTROLADOR
NANO™
OPW



— NUEVO —
LANZAMIENTO

SENSOR
FLOTANTE
CON ALARMA
DETECTA EN TIEMPO REAL
CONTAMINACION
(FASE DE SEPARACION
DE NAFTA / ALCOHOL)



CONTROLADOR
INTEGRA
500 OPW



REPRESENTANTES OFICIALES

OPW



CORKEN

CIBACON

BOMBAS
TRIEF

Wiggins



FEDERAL PROCESS
CORPORATION

COXREELS

NUEVAS LUMINARIAS LED

DESARROLLO PARA
ESTACIONES DE SERVICIOS,
COMBUSTIBLES
LÍQUIDOS Y GNC.



Av. Julio A Roca 435 • CP. X5000CQB • Córdoba - Argentina
• TE: 0054 - 351 - 468 0268 rot. / 468 0687
E-Mail: ingenieria@pgsargentina.com
ventas@pgsargentina.com

Sucursales:
• Cnel. Zelaya 450 / TE: 0054 - 381-423 0192 /
E-Mail: tucuman@pgsargentina.com / San Miguel de Tucumán-Tucumán
• Nicolás Avellaneda 2831 / TE: 0054 - 0261-421 6556 /
E-Mail: mendoza@pgsargentina.com / Guaymallén - Mendoza

www.pgsargentina.com

equilibrio entre tradición y modernidad, ha sido desde siempre el principal objetivo de la división Investigación y Desarrollo de Saeco.

La empresa ha desarrollado un know how propio, garantizando que sus productos son 100% realizados por Saeco, desde la idea e investigación inicial, la creación de los prototipos, a las actividades de desarrollo y pruebas previas a la comercialización de los nuevos productos.

Más de 45 patentes depositadas por nuestro equipo en los últimos 10 años, 10-15 nuevos proyectos patentados cada año, 3 laboratorios de investigación, uno de los cuales certificado VDE, demuestran la vocación tecnológica de Saeco.

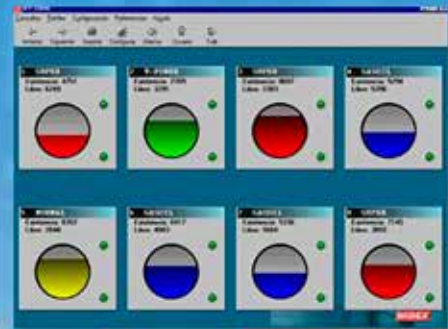
Saeco es actualmente una de las pocas empresas en el mundo que cuenta con sus propios conocimientos y tecnologías fundamentales para aplicar las metodologías más avanzadas para la elaboración de bebidas a base de café, tanto para uso



doméstico, como profesional.

MIDEX

SOLUCIONES PRECISAS



Telemedición

Controlador de surtidores
Control de flotas

Técnica Telcon SRL

Montenegro 187 Ciudad Autónoma de Buenos Aires

Tel: (54 11) 4854-0209 / 4856-7919

telcon@midex.com.ar

Calibradores

www.midex.com.ar



VENDINGBOX

Máquinas para Estaciones de Servicios

AIRWORLD®

Cambiamos nuestra marca para ser mejores.
Ahora Somos Vending Box Sistemas
Automatizados para Estaciones de Servicio.



Disponibilidad de Colores

CON MONITOREO
SATELITAL



Calibrador de Neumáticos con Validador de Monedas Temporizado

Display digital, pintura de polietileno, gabinete de fundición de aluminio, manguera flexible de acero forrado, caja de recaudación con cerradura independiente. En versión de pared o con pié atornillado.

Expendedora de Agua Caliente Palmier

Visor digital con temperatura y tiempo de llenado, construido en fibra de vidrio, iluminación led interna, chorro de agua continuo y a baja presión (+-50 seg.), caja de recaudación con cerradura independiente...

Productos Seguros y
Confiables

Comodatos Sistemas Vending
Tel. 3465 663537/ 662749
De Germán y Gabriel Bosch

Bombal (Santa Fe) Argentina
vendingboxarg@gmail.com
Facebook - VendingBox

A lo largo de su historia, la entrada de importantes socios, entre los cuales Philips y desde 2017 N&W Global Vending, han situado a Saeco en el centro del sector profesional, gracias a los nuevos desafíos para afrontar y conseguir nuevas metas cada vez más ambiciosas.

Nuestras máquinas tienen incorporada la tecnología al servicio del usuario para que cualquier persona pueda elaborar el mejor café sin necesidad de conocimientos especiales ni experiencia previa, nuestra visión es ofrecer el mejor **“Café Fuera de Casa”**

Hoy en día con la apertura de los mercados hay varias empresas que se dedican a la comercialización de máquinas de café, en nuestro caso la fortaleza que tenemos es ser la empresa más grande a nivel mundial en la fabricación de máquinas de café, y la que más años está en el país, esto trae aparejado un respaldo que no todos pueden ofrecer y esto lo puede ver cualquier persona cotidianamente, que ante un problema se contactará con el soporte técnico que estuvo, está y estará más allá de las fluctuaciones de los mercados.

Este punto para el comprador es sobresaliente.

Otro a destacar, es que no solo nuestras máquinas están certificadas por el IRAM,

sino también las fábricas europeas donde se producen las mismas, con lo cual el nivel de calidad está asegurado.

En los próximos meses de este año estaremos presentes con operadores existentes pero desembarcando en nuevos mercados, estamos realizando promociones para dar apoyo a nuevos emprendimientos, pretendemos potenciar la llegada a los mini mercados con máquinas automáticas y profesionales manuales, hoy las estaciones de servicios son punto de encuentro y reuniones donde el café tiene un papel preponderante, por lo tanto NO tener un buen servicio de café es excluyente y ahí estamos nosotros para ofrecer esa herramienta necesaria para dar **el mejor “Café Fuera de Casa”**



Jorge Marzullo
Argentina & OSA Sale Manager

Arquitectura - Ingeniería - Proyecto y Supervisión de Obra de Estaciones de Servicio



Av. Leandro N. Alem 1134, Piso 10°
(C1001AAT) C.A.B.A., +54 11 4310 4675
contacto@balko.com.ar - www.balko.com.ar



IFMA™
International Facility Management Association

ROLITO

*La marca
del hielo*



Mayor productor de hielo
de Sudamérica

Líder en la producción
para consumo humano y otras
aplicaciones

Tecnología de última
generación

REDONHIELO S.A.
Una empresa Argentina

SUMÁ NUESTROS PRODUCTOS A TU ESTACIÓN DE SERVICIO
Ruta Panamericana Km. 25.700 - Don Torcuato - Bs. As. ☎ 4741-8000
Perón 26875 - Merlo - Bs. As. ☎ 0220 485-2226 al 29

www.rolito.com.ar



Flota Circulante en Argentina

La Flota Circulante en Argentina o Parque "Vivo" al cierre del año 2017 estaba compuesto por un total de 13.302.670 vehículos (incluyendo automóviles, comerciales livianos y pesados). La Flota Circulante en Argentina a fin de 2018 era de 13.950.048 vehículos, representando una suba del 4,9% con relación al año anterior.



13.950.048 VEHICULOS

85,2%



11,2%



3,6%



GNC = Aprox. 1.9 Millones de Vehículos convertidos a GNC

Sin embargo, dado el carácter dual del parque automotor en el que coexisten dos segmentos bien diferenciados de edades promedio, con un parque moderno y otro antiguo cada vez menor, es recomendable que para análisis más cuidadosos se utilice Flota Circulante que incluye unidades de hasta 20 años de antigüedad, la cual pasó de ser 10,37 millones en 2017 a 10,6 millones de vehículos en 2018.

La flota vehicular estaba conformada por un 85,2% de automóviles, 11,2% de comerciales livianos y 3,6% de comerciales pesados, incluyendo camiones y ómnibus, sin considerar acoplados y remolques. En base a los datos de población total en el país, se concluyó que hay 3,15 habitantes por vehículo.

Flota Circulante por Tipo de Combustible

Los vehículos exclusivamente a nafta representaron el 52% de la flota y los diésel el 34,4%, la participación de los vehículos diésel disminuyó siguiendo la tendencia de años anteriores de incorporación de vehículos comerciales.

ALMAK S.R.L.

Atendemos a todo el país

Exendedoras para Estaciones de Servicio



AIRE

Exendedores de agua caliente de alta recuperación



Calibrador de neumáticos a monedas

- Atractivo diseño de gran visibilidad (1,62mts)
- Acepta todo tipo de monedas de curso legal
- Robustez antivandálica
- Manguera de acero
- Filtro de aire



Aspiradora autoservicio a monedas

Control de acceso a sanitarios / duchas con monedas y/o fichas



Disponibles en concesión y venta según producto.

Instalación, mantenimiento y servicio técnico inmediato a cargo de ALMAK.

ÚNICOS CON SERVICIO TÉCNICO CON ATENCIÓN INMEDIATA EN 48HS

Av. H. Yrigoyen 7726 - Banfield - Bs.As. / Tel: (011) 4242-0432

www.almak.com.ar

info@almak.com.ar

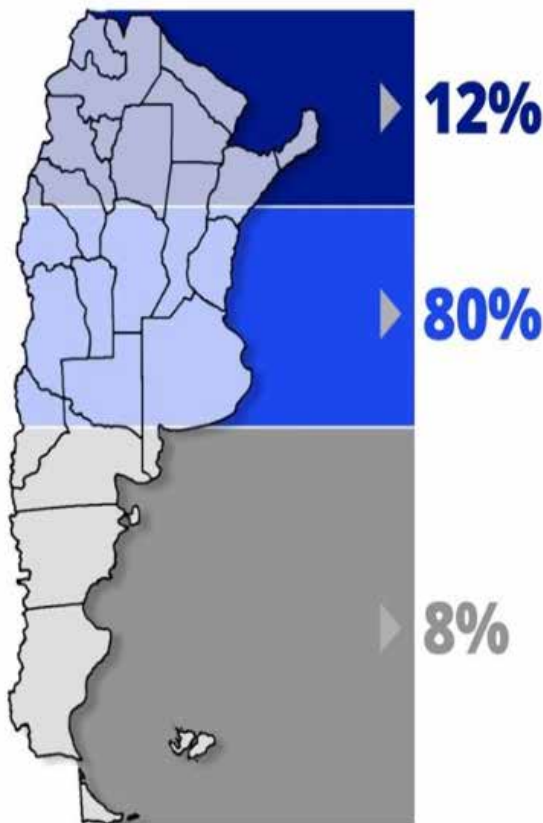
Actualmente los vehículos convertidos a GNC representan el 13,6% de la flota total circulante, disminuyó respecto al periodo anterior debido a la implementación de controles más exhaustivos para la circulación y renovación de obleas para la carga. Los vehículos con motorización Híbrida (nafta/eléctrico) aún no sumaban mil unidades en la flota actual y comienzan a sumar muy lentamente. Las motorizaciones totalmente eléctricas son menos de 40 unidades en la flota en Argentina.

De los vehículos incorporados a la Flota Circulante en el período 2008-2018, el 81,3% se componían de unidades con motorización a nafta y el 18,7% restante es diésel. En el total del año 2018 el 80,9% de los vehículos que se agregaron al parque automotor corresponde a vehículos nafteros y el 19,1% a vehículos diésel, donde las Pickups sumaban más del 56% de esa flota.

Distribución de la Flota Circulante por Provincias y Región

Más del 47% de la flota circulante actual en Argentina se encontraba concentrada en la provincia de Buenos Aires y la Ciudad Autónoma de Buenos Aires. La provincia de Córdoba, que poseía mayor flota que CABA, junto con Santa Fe y Mendoza sumaban 23,8% de la flota total.

Distribución Geográfica Total País



Buenos Aires	37,71%
Córdoba	9,97%
C.A.B.A.	9,60%
Santa Fe	8,65%
Mendoza	5,07%
Entre Ríos	3,38%
Tucumán	2,42%
Neuquén	2,02%
Chubut	1,99%
Río Negro	1,98%
Salta	1,90%
Corrientes	1,87%
Misiones	1,81%
Chaco	1,63%
San Juan	1,51%
Santa Cruz	1,19%
San Luis	1,19%
La Pampa	1,14%
Jujuy	1,14%
Sgo. del Estero	1,10%
Tierra del Fuego	0,66%
Catamarca	0,65%
Formosa	0,65%
La Rioja	0,63%

En la clasificación por zonas, se mantenía la distribución de los años anteriores, el 80% de la flota circulante estaba radicada en el centro, 12% en el norte y 8% en el sur del país.

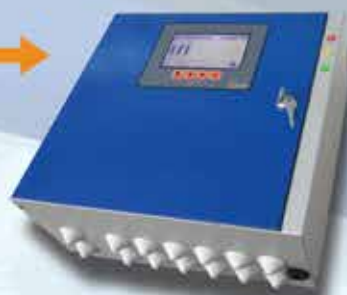
Distribución de la Flota Circulante por Tipo de vehículo

La distribución geográfica por Tipo de vehículo (Automóviles, Livianos y Pesados) reflejaba diferencias en Comerciales Livianos que eran más acentuadas que en Pesados, donde la distribución de la flota se concentraba en Ciudad Autónoma de Buenos Aires, región centro y región norte, lugares donde se encontraban las empresas flotistas, principales propietarias del segmento.

Soluciones para Estaciones de Servicio

Control de stock y fugas en tanques

Solución para medir el stock y detectar fugas en tanques de combustible. Lleva un estricto control de inventario, previene la contaminación de terrenos y contratiempos por el sobrellenado de tanques.



Control de stock y ventas de combustible desde el celular



Pump Control Stock es una aplicación para celulares que brinda acceso a la información de stock y ventas de su estación de servicio de manera remota las 24hs del día de una o mas estaciones de servicio.

Ahora también brindamos servicios de reparación de sistemas de distintas marcas. Consulte por el suyo!

Controlador de surtidores

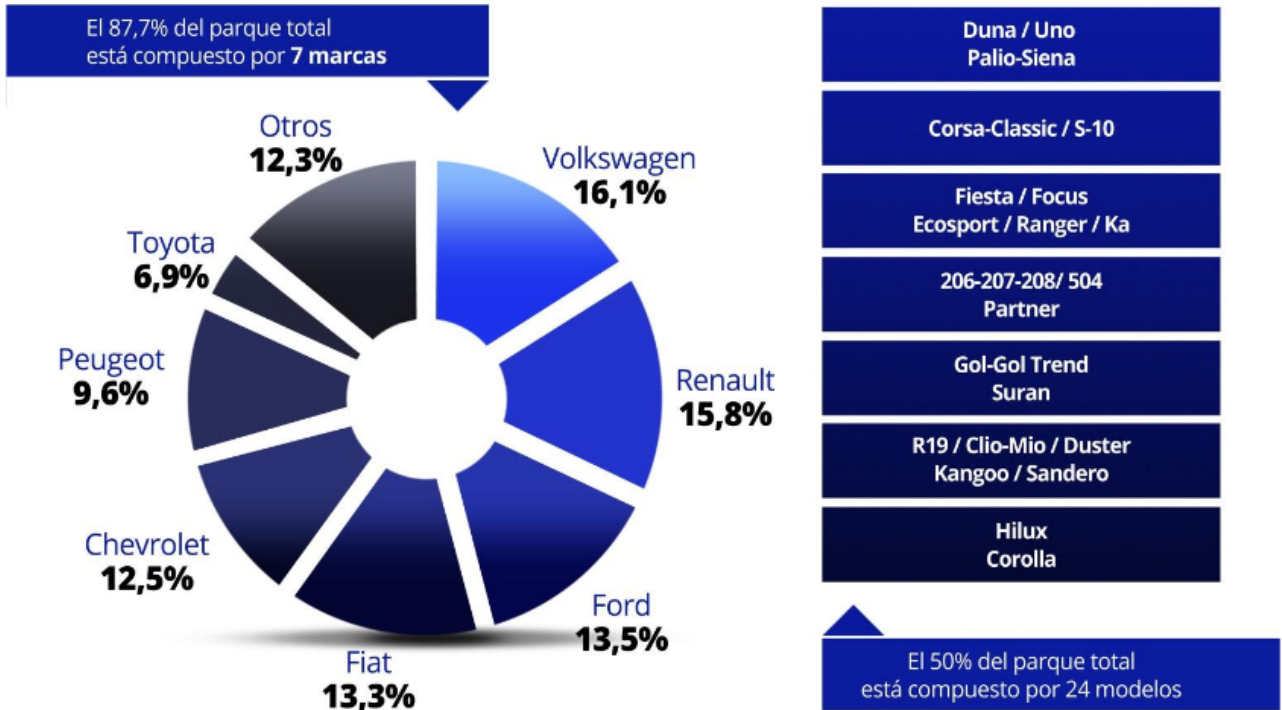
Solución que registra y almacena los despachos realizados por los surtidores de su estación de servicio. Realiza cierres de turno y brinda reportes y gráficos estadísticos con posibilidad de impresión.



Flota Circulante por Marca

El 87,7% de la flota total estaba representada por siete marcas: Volkswagen, Renault, Ford, Fiat, Chevrolet, Peugeot y Toyota.

El 50% de la Flota Circulante estaba representada por 24 modelos, lo cual significaba una



IRAOLA

Innovando en construcción desde 1959

**Fabricación,
venta e instalación:**

- Cielorrasos metálicos
- Carpintería de aluminio
- Divisorios de baño
- Steel Frame
- Construcción en seco

(011) 4750-5662

ventas@iraolasrl.com.ar

www.iraolasrl.com.ar

Galería de imágenes



MARPA

TERMOS EXPENDEDORES DE AGUA CALIENTE

Los fabricantes de los Termos expendedores de agua caliente presentan el nuevo modelo de calibrador automático de aire con moneda temporizado.

- Colocación a concesión
- Mantenimiento a cargo de Marpa
- Resistente
- Prácticamente inviolable

Ahorre en mantenimiento de sus equipos mientras aumenta su facturación



CALIBRADOR AUTOMÁTICO TEMPORIZADO



MODELO CON PIE



Equipos expendedores de **AGUA CALIENTE**



MARPA

www.termosmarpa.com.ar / info@termosmarpa.com.ar
(0341) 317-3355. Móvil: (0341) 15 696-8653
Dorrego 1635 - Rosario - Santa Fe.

reducción importante respecto al cierre del año 2017 debido a la concentración de flota incorporada en vehículos recientemente presentados. Volkswagen y Renault compartían el mayor número de vehículos en circulación en el país, Volkswagen representaba el 16,1% del total de la flota en Argentina y Renault el 15,8%.

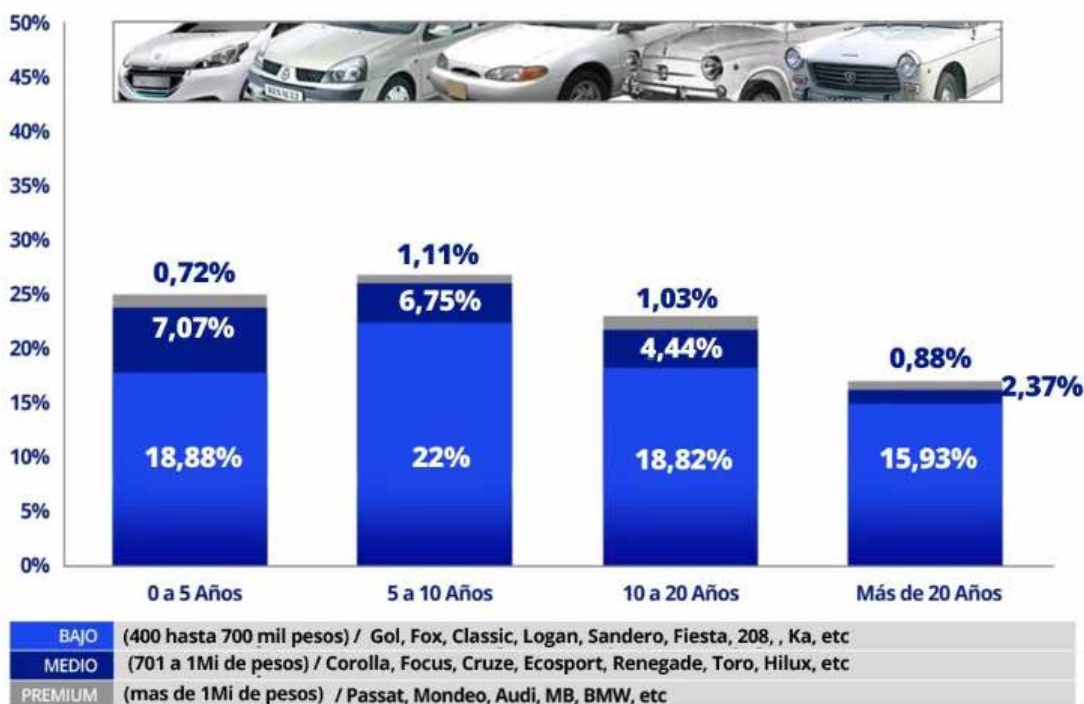
Flota Circulante por Origen

En el caso de los automóviles, el 63% del parque circulante estaba representado por vehículos de origen importado. En los comerciales livianos el 34,8% eran de origen importado y en el caso de los pesados 83%.

Composición de la Flota Circulante por Edad

La composición de la Flota de los últimos 20 años se estimó en 10,6 millones de vehículos, el 76% de la Flota Circulante. Los vehículos correspondientes al período 2009-2018 comprendían el 53% y el período de 10 a 20 años el 23% de la Flota circulante. Los automotores incorporados al Parque Automotor con anterioridad a 1999, a pesar de la dificultad en la determinación de las bajas de vehículos, sumaban 3.403.873 vehículos, de los cuales para el quinquenio 1994 -1998 se estimaban en 1,7 millones de vehículos.

Parque Circulante por edad / Automóviles + SUV



Antigüedad de la Flota Circulante por Segmento de Vehículo

Al efectuar el análisis de la antigüedad de la Flota Circulante por segmento de vehículo se tomaban en cuenta tres tipos: primero los automóviles, luego los comerciales livianos y finalmente los comerciales pesados. A su vez, dentro de los automóviles se podían detallar tres segmentos: un segmento bajo o de entrada de gama, otro medio y uno Premium.

Como principal análisis pudimos observar el importante incremento en la flota de 5 a 10 años, debido a que pasaron a ese período los vehículos patentados en el año 2013, el año record de patentamientos del mercado en Argentina.

Esto redistribuyó la flota, afectando todos los segmentos. En el segmento de los



Creando soluciones a la medida de cada necesidad en:

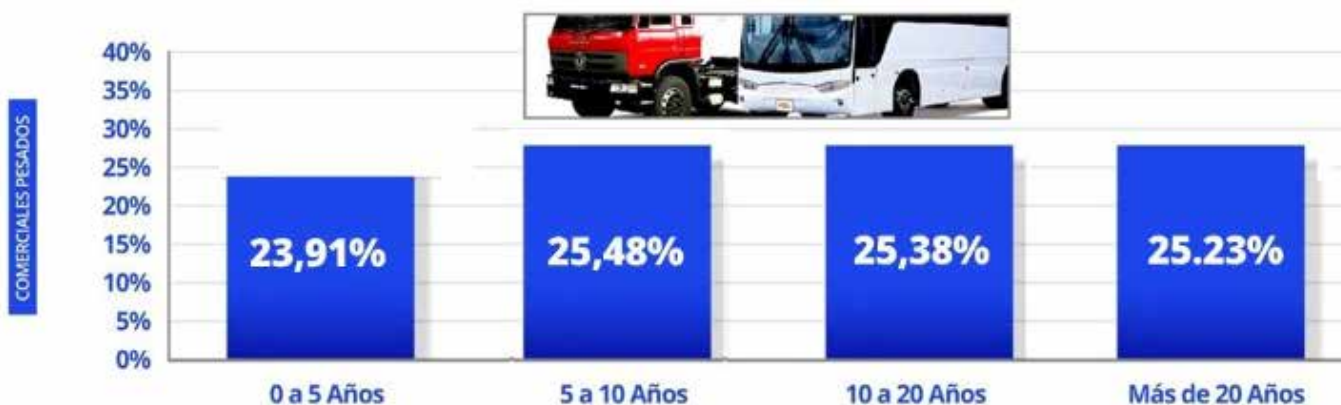
- ✓ **Consultoría**
- ✓ **Seguridad Informática**
- ✓ **Mantenimientos**
- ✓ **Auditorías Informáticas**
- ✓ **Redes**
- ✓ **Virtualización**
- ✓ **Sistemas Windows y Linux**
- ✓ **Protección de datos**
- ✓ **Venta e instalación**
- ✓ **Licenciamiento de software**

automóviles y SUV: En la franja de 0 a 5 años, el segmento bajo comprendía el 18,88% de los vehículos, el segmento medio el 7,7% y el Premium el 0,72%, comprendiendo el 26,7% del total. En el rango de 5 a 10 años la participación de la gama baja representaba el 22%, la gama media 6,75% y 1,1% la Premium, totalizando 29,85%.

En la franja de 10 a 20 años la gama baja participaba con el 18,8% de gama baja, la media con el 4,4% y el segmento Premium con el 1,03%. De modo que la franja comprendía el 24,3% de los automóviles más SUV.

El resto de los vehículos, los que poseen 20 años o más dentro del parque automóviles y SUV representan el 19,18% del total, distribuyéndose en el segmento bajo el 15,93%, en la gama media el 2,37% y en la franja Premium el 0,8%. La edad promedio de la Flota del Segmento Automóviles se estimaba mayor a 10,5 años y se reduce a 7,4% si se considera sólo los vehículos de menos de 20 años de edad.

Parque Circulante por edad / Camiones y Buses



El análisis de la antigüedad de los comerciales livianos indica que el 34,38% de los vehículos tienen por lo menos 5 años. En el período de 0 a 10 años se ubican más del 54,1% de la Flota total de los vehículos comerciales. La edad promedio de parque para el segmento comerciales livianos se estimó en 12,9 años, la cual se modernizó impulsada por la creciente incorporación de Flota de Pickups y utilitarios en los últimos años. Si se considera la Flota Circulante de 20 años, la edad promedio del parque se redujo a 7,8 años.

Finalmente, la flota de pesados y buses está representada en un 23,9% por unidades que van de los 0 a los 5 años, seguido en un porcentaje de 25,48% por la flota de pesados entre 5 a 10 años. Los de más de 10 años y menos de 20 años comprenden el 25,38% de este tipo de vehículos y los de más de 20 años son el 25,23% de la flota de comerciales pesados.

La edad promedio del segmento de pesados (incluidos buses), considerando el total de Flota Circulante estimada es de 15,1 años y si se considera la flota circulante de 1999-2018 (20 años) la edad promedio se reduce a 7,7 años.

Considerando la Flota Circulante en su totalidad, su edad promedio es de 11,6 años y si se tiene en cuenta sólo a Flota de 1999-2018 la edad promedio es de 7,5 años.

EZ

Estudio Zona

Estudio Contable especializado en Estaciones de Servicio
Más de 25 años de trayectoria al servicio del sector

- Asesoramiento integral y liquidación de impuestos nacionales y provinciales.
- Liquidación de sueldos.
- Confección de Estados Contables.
- Implementación de nuevos software y desarrollo de circuitos.
- Análisis económico del negocio y corrección de desvíos.
- Auditorias de Gestión
- Auditorias de Compra y Venta de Negocios
- Defensa tributaria en el orden nacional y provincial

Tucuman 1650. 4to."I". (C1050AAH) Bs.As. Argentina
Tel.: 4371-2488 - Rotativas
E-mail:info@estudiozona.com.ar

Con más de 6500 Puntos de Venta

Potigian se proyecta como una solución integral para los minimercados

Desde 1934 es una de las empresas más importantes en distribución mayorista de Golosinas.

Fue forjada por Agop Potigian en base a sólidos valores: esfuerzo, perseverancia, visión comercial y sobre todo el foco puesto en los clientes, valores por los que hoy nos siguen reconociendo, afirma Juan Carlos Potigian.

Día a día Impulsamos el crecimiento ofreciendo la mejor calidad en productos y servicio. Buscamos generar vínculos sólidos con nuestros clientes trabajando constantemente para brindarles soluciones.

En estos años nos transformamos en expertos concedores de las necesidades de los comerciantes por eso nos focalizamos en acompañar al comercio a que alcance su máximo potencial.



SURTIGOM

Accesorios para Estaciones de Servicio
Industria; Transporte y Agro

- Conexiones giratorias
- Picos de despacho
- Equipos de lubricación
- Acoples
- Medidores de aire
- Tanques
- Electrobombas de 12 y 24 volt
- Caudalímetros
- Mangueras
- Productos para GNC
- Surtidores y Mini surtidores
- Bombas con motor antiexplosivos

Tel.: (0341) 451-6905
Celular: (0341) 15 540-4519
surtigom@surtigom.com.ar
www.surtigom.com.ar

Desde 1997 somos distribuidores exclusivos de Massalin Particulares.

Nuestra misión es seguir creciendo, aportando ideas innovadoras que acompañen la transformación de este mercado.





En Potigian somos una compañía dedicada a la provisión, y distribución de productos de consumo masivo; con un servicio de solución integral que permite a nuestros clientes enfocarse en el verdadero Core de su negocio.

Hoy Potigian forma parte del Grupo Goldfarb, que junto a la empresa Diarco permite enriquecer nuestra oferta de valor agregado a todos nuestros clientes.

Nuestro objetivo principal es que todos nuestros Clientes encuentren en Potigian una solución única a todas sus necesidades, por ejemplo todas las Industrias y todos los productos en un solo punto de compra y en una única entrega.

Hoy somos un referente para la atención de distintos tipos de Puntos de Ventas (+ 6500

AES

Revista de la
Asociación Estaciones de Servicio de la República Argentina

Para que la publicidad de su empresa pueda estar
presente en estas páginas

Contáctenos a:

Jorge Cravero

jcravero@aesargentina.com

(011) 3980-0031 * 15 2534-3103

PdV):

- Kioscos
- Cadenas de Kioscos
- Cadenas de Farmacias
- Estaciones de Servicio

(Contratos con Petroleras directos, y mercado Independientes)

- Expendedoras
- Comedores

Tenemos altísimos estándares de calidad tanto en los productos que comercializamos, como en la distribución.

Tenemos una solución para cada necesidad de nuestros clientes, dándole a nuestros clientes herramientas que le permitan gestionar mejor su negocio.



Somos líderes en el rubro, y sabemos buscar permanentemente nuevos desafíos que mejoren nuestro servicio al mercado; fundamentalmente ofreciendo nuevas ofertas o propuestas innovadoras.

Nuestra distribución es de alcance Nacional, prueba de ello es que atendemos Puntos de

Control y Medición de:

CONTEGAS 

Consultores en Energía
Gas - Combustibles - Biocombustibles

- ✓ Seguridad en pararrayos
- ✓ Ruidos y vibraciones
- ✓ Puesta a tierra
- ✓ Protección catódica
- ✓ Niveles de Iluminación

 Paraná 754 Piso 10° "A". Tel/Fax: 00 54 11 5032-9104 (C1017AAP) Capital Federal
contegas.com / info@contegas.com



venta de nuestros Clientes a lo largo y ancho de nuestro País; a las 4 Petroleras más importantes de la Argentina YPF / SHELL / AXION / PUMA.

El esfuerzo diario es gigante, pero el reconocimiento de nuestros clientes lo vale.
Hemos iniciado un 2019 con muchas dificultades, sobre todo por la situación de nuestros clientes, pero con la convicción que junto a ellos haremos un futuro exitoso.



Juan Carlos Potigian
Key Account



Asesoramiento - Lay Out - Servicio Técnico - Post Venta de Alcance Nacional



Líderes en diseño y provisión de equipamiento gastronómico para Tiendas de Estaciones de Servicios

www.grupobran.com.ar • info@grupobran.com.ar • (5411) 4709.9133
Lavalle 4555 . Villa Martelli . Buenos Aires . Argentina

En la Ciudad de Buenos Aires

Gulf inaugura su primera estación de servicio en La Argentina

Es la primera estación de Servicio a nivel internacional con la nueva identidad.

Ubicada en Avda. Directorio y White, la estación de servicio GULF presenta la nueva identidad donde se realzan los colores icónicos de la marca.

Presenta una superficie de 1.800 m², un shop de 60m², 3 islas de combustibles líquidos y 3 islas de GNC.

La marca de combustibles y lubricantes Gulf, con 116 años de historia y presencia en más de 100 países y 4.000 bocas de expendio, inauguró su primera estación de servicio con nueva identidad en Avda. Directorio y White, en Ciudad Autónoma de Buenos Aires.

Para Eduardo Torrás, Gerente General de Delta Patagonia -licenciataria de Gulf para Argentina-, "elegimos Ciudad Autónoma de Buenos Aires dado que nos da la posibilidad, por su densidad poblacional, de que rápidamente la marca sea vista y experimentada por muchos clientes, tanto para los que ya la conocen, como para los que no.



Nuevas pastas para detectar agua en combustibles (oxigenadas)

Sepa si su tanque es apto para recibir biocombustible

Sombreretes OPW 23 y Válvulas de Presión y Vacío

Para evitar el ingreso de agua a los sistemas de almacenaje a través de los caños de venteo, según el caso

Chilavert 1020-Villa Celina - Pcia. de Buenos Aires
(011) 4442-0112 / 4622-9857 / 2853 / 4462-632
Consultas cpassacqua@hotmail.com
www.kefrenargentina.com.ar

Al mismo tiempo, encontramos en el operador un entusiasmo y un proyecto en conjunto con la marca lo cual nos motivó a acelerar y lograr la primera apertura en tiempo récord".

Gulf llegó a la Argentina con el objetivo de embanderar 50 estaciones durante 2019, a partir de julio, totalizando 150 bocas en los próximos dos años.

Por su parte, Gabriel Artuso, operador de la primera estación de servicio GULF, destacó que "en un mes hicimos una remodelación integral de la estación de servicio. Es una estación familiar, donde trabajamos desde 1992, y con la situación de OIL, nos estábamos yendo en caída. La propuesta de GULF vino no sólo a traernos esperanza y una visión de futuro, sino que nos sentimos acompañados por verdaderos profesionales jóvenes, con entusiasmo y con ideas innovadoras".

En cuanto a la reacción de quienes vieron la estación, comentó que "las primeras horas en las que se colgó la

ALARCON - BRAÑA

Productores de Seguros

ART

Responsabilidad Civil

Incendio

Seguro de Vida Obligatorio

Seguro de Vida Ley de Contrato

Robo

Caución

Accidentes Personales

Seguro Ambiental Obligatorio (SAO)

**Mejoramos la cobertura de su auto
y bajamos su costo**

***Más de 40 años de trayectoria
en el mercado asegurador***

Av. Corrientes 1965 Piso 3 "M" (1045) CABA

011 4952-6167

infopas@speedy.com.ar alarcon.brana@yahoo.com.ar

Mensajes durante las 24 horas: 15 6979-4056

cenefa con la marca, hubo mucho interés de parte de los conductores que transitan la zona, sobre todo porque pudieron ver los resultados de la remodelación integral que se llevó a cabo.

Los que son seguidores del automovilismo, donde GULF tiene una vasta trayectoria, ya los conocen y observan con sorpresa y entusiasmo la estación y los que aún no la conocen, se detienen a preguntar y visitar la estación admirando los colores icónicos que resaltan a la vista y la gran superficie que abarca”.

La estación de servicio presenta una superficie de 1.800 m², un shop de 60m², 3 islas de combustibles líquidos y 3 islas de GNC.

Torrás sostiene que “con esta inauguración, se materializa un gran trabajo que venimos llevando adelante con el equipo local y global de Gulf, con nuestros proveedores y lo más importante, con nuestros socios comerciales, que son los operadores de

estaciones de servicio y quienes nos apoyan para llevar nuestra propuesta de valor al cliente final.

Este es el primer paso de un camino a largo plazo que la marca tiene pensado llevar adelante en el país con su nueva oferta de combustibles, acompañando la ya existente de lubricantes”.

Gulf, como parte de su plan en Argentina, planea llegar a la mayor cantidad de provincias con sus estaciones de servicio.

La próxima apertura está estipulada en Córdoba Capital y, seguido a esa, en los alrededores de Rosario.

“Decidimos federalizar nuestras primeras aperturas para dar mayor representatividad a la cobertura de nuestra red. Queremos ser una marca con buena cobertura a nivel país”, remarcó Eduardo Torrás.

20 AÑOS DE
experiencia
avalan nuestra gestión

CONTEGAS 

Consultores en Energía
Gas - Combustibles - Biocombustibles

- ✓ Estaciones de Servicio
- ✓ Sólo Líquidos, sólo GNC y Duales
- ✓ Tasamos
- ✓ Compramos
- ✓ Vendemos



Paraná 754 Piso 10° "A". Tel/Fax: 00 54 11 5032-9104 (C1017AAP) Capital Federal
contegas.com / info@contegas.com



Sobre Gulf

Gulf es una marca icónica en combustibles y lubricantes con 116 años de historia. Fue la primera estación de servicio de EE.UU, pionera en el desarrollo de una marca, con una rica historia de innovación y un gran prestigio en la industria. En Argentina estaba presente a través de su negocio de lubricantes. Hoy Gulf está presente en más de 100 países en todo el mundo. Es sponsor oficial del Manchester United, del equipo Aprilia de Moto GP y de los equipos DragonSpeed y Gulf Team Racing, participantes del FIA World Endurance Championship, donde resalta como competencia principal las 24 hs de LeMans. Su presencia se completa con actividades en diversos deportes, como Rugby y Cricket.

Solución integral para la recertificación de Condiciones mínimas de Seguridad (CMS) de sus equipos compresores y surtidores de GNC



**BUREAU
VERITAS**

Nuestra experiencia se basa en el conocimiento detallado de las principales marcas de equipamientos instalados en EESS en Argentina, dado que todos los equipos nacionales o importados, han realizado la aprobación de sus diferentes modelos con nuestra empresa.

Bureau Veritas Argentina es el Organismo de Certificación acreditado por el ENARGAS para realizar un servicio de certificación óptimo en todo el país, avalado por su capacitación y experiencia.

Av. L. N. Alem 1134 - 7° Piso (C1001AAT)
C.A.B.A. Tel: (54) (11) 4000-8008 Fax: 4000-8029
Email: bvarg.gas@ar.bureauveritas.com

Con una autonomía de 290 kilómetros

Scania presentó su bus urbano a GNC

El bus de Scania a GNC comenzará con pruebas en la Línea 132 realizando un recorrido de 200 kilómetros por día. El costo de operación de un bus a GNC es un 37% más económico respecto a un Diésel.

El Director General de Scania Argentina, Andrés Leonard, en diálogo con el Portal "16 Válvulas" declaró "queremos transformar el sistema de transporte que representa un problema, ya que el 30% de las emisiones de efecto invernadero están hechas por el transporte en general - carga y pasajeros- y somos parte del problema y hemos decidido ser parte activa de la solución".

Junto con el gobierno de la ciudad de Bs As la marca del Griffin viene trabajando en pruebas piloto de transporte urbano de pasajeros y ya lo está haciendo desde el mes de diciembre con la línea 132 con un bus a biodiesel obteniendo hasta ahora muy buenos resultados.

El bus está equipado con un impulsor de ciclo Otto de 9 litros y cinco cilindros con una potencia de 280 HP, contando con cuatro tubos de gas que se encuentran ubicados en el techo del bus.



EL VIAJANTE
AGUA DESTILADA

- Agua Destilada
- Refrigerante
- Anticongelante
- Anticorrosivo

TEL/CEL: 4209-5505 / 15-5496-1337
E-MAIL: productoselviajante@hotmail.com
<http://www.elviajantedestilada.com.ar>

Estos tubos tienen una capacidad de 860 litros que equivalen a 193 m³ de gas natural comprimido y que le permite tener a este bus una autonomía de alrededor de 290 kilómetros.

Las pruebas se realizarán sobre un colectivo también de la línea 132 que realizará en forma diaria unos 200 kilómetros por día realizando el recorrido Flores – Once – Retiro – Once – Flores; que le permitirá circular sin reabastecimiento.

En relación al costo operativo (mantenimiento y combustible) el Biodiesel respecto al Diésel baja un 22%, y si lo comparamos con el GNC el ahorro es del 37%.

Todas estas características y valores permiten vaticinar una tendencia muy marcada que habrá hacia los buses de GNC con estudios que permiten afirmar que para dentro de 10 años el 50% de la flota buses urbanos del país va a ser operado a GNC, o sea unos 20.000 buses aproximadamente.



También Scania piensa en el mantenimiento, es por ello que se encuentran capacitando a sus técnicos con la idea de realizar estas tareas durante horarios nocturnos in situ, en los propios talleres de los operadores y aprovechar las instalaciones de los clientes y el vehículo que se encuentra detenido.

POTIGIAN

EXCELENCIA EN DISTRIBUCIÓN



- ✓ Las mejores marcas.
- ✓ Estaciones de Servicio, Kioscos, Cadenas de Retails, Petit Mayoristas.
- ✓ Golosinas, Comestibles, Artículos varios, Perfumería, Almacén.
- ✓ Carga Virtual

Potigian es el operador logístico capacitado para un servicio óptimo en todo el país, avalado por una prestigiosa trayectoria de organización, cumplimiento y honestidad.



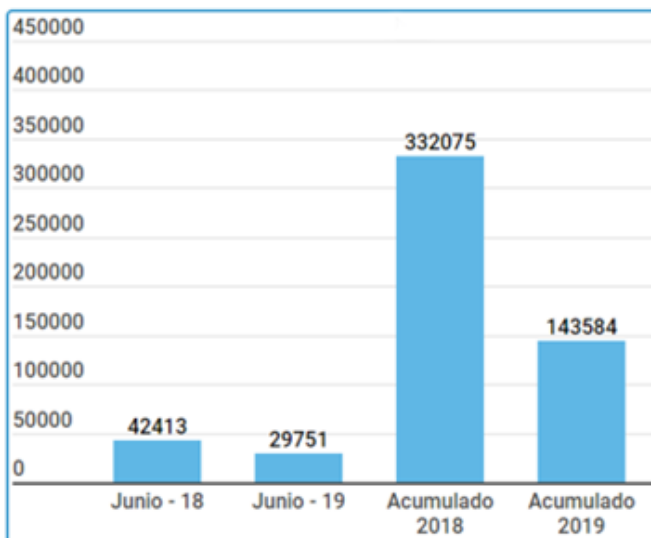
POTIGIAN GOLOSINAS es el símbolo de la DISTRIBUCIÓN INTEGRAL llegando con el mejor precio a TODO EL PAIS

ADEFAs				
Asociación de fábrica de automotores				
Ventas a Concesionarios				
Período	2018	2019	Dif. Absoluta	Dif. Relativa
Enero	64.452	30.038	-34.414	-53,4%
Febrero	73.733	30.404	-43.329	-58,8%
Marzo	79.562	33.708	-45.854	-57,6%
Abril	72.748	28.469	-44.279	-60,9%
Mayo	75.754	27.947	-47.807	-63,1%
Junio	55.358	36.501	-18.857	-34,1%
SUB TOTAL	421.607	187.067	-234.540	-55,6%
Julio	46.637			
Agosto	52.224			
Septiembre	42.628			
Octubre	37.207			
Noviembre	33.095			
Diciembre	48.418			
TOTAL	681.816			

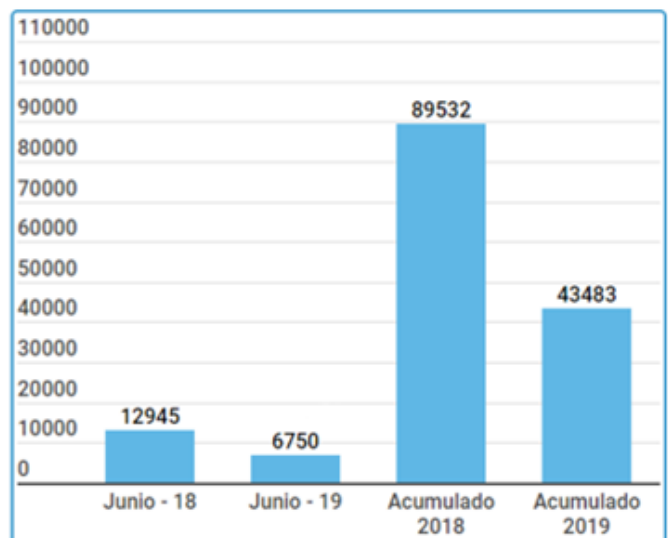
ADEFAs PRODUCCIÓN 2019 POR SEGMENTO

	jun-18	jun-19	Var. %	Acumulado 2018	Acumulado 2019	Var. %
Automóviles	42.413	29.751	-29,90%	332.075	143.584	-56,80%
Utilitarios	12.945	6.750	-47,90%	89.532	43.483	-51,40%
Total	55.358	36.501	-34,10%	421.607	187.067	-55,60%

Automóviles



Utilitarios



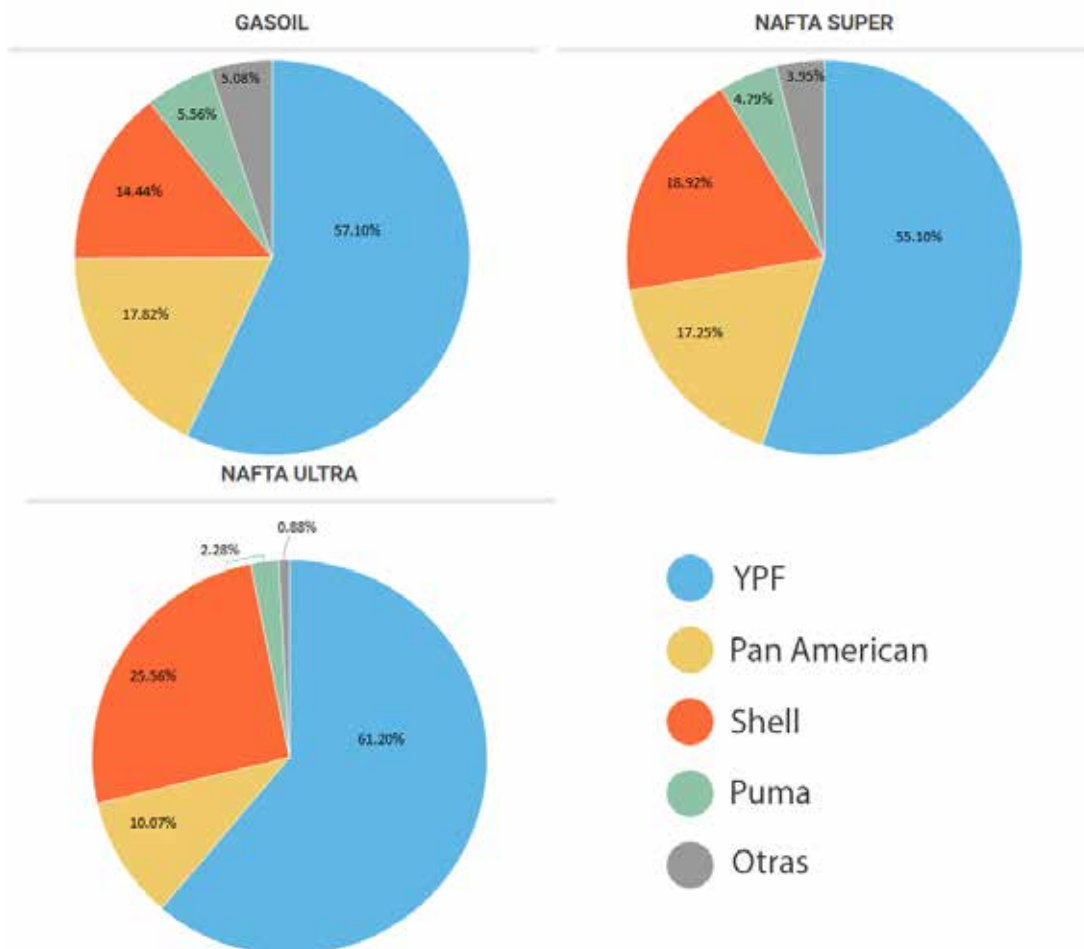
VENTAS al MERCADO de COMBUSTIBLES LIQUIDOS
(Años 2018 - 2019)
Metros cúbicos

Mes	Gas Oil	Nafta Grado 2 (Súper)	Nafta Grado 3 (Ultra)
Mayo - 18	1146537	537174	235043
Junio - 18	1129723	523779	225614
Julio - 18	1129723	523779	225614
Agosto - 18	1197860	574398	215368
Septiembre - 18	1050362	531033	177724
Octubre - 18	1119831	580321	185670
Noviembre - 18	1091401	556758	175697
Diciembre - 18	1119806	614057	210683
Enero - 19	1039214	588132	202958
Febrero - 19	1014941	549499	190109
Marzo - 19	1129293	587866	194762
Abril - 19	1125072	550025	175827
Mayo - 19	1133714	567513	177416

Fuente: Secretaría de Gobierno de Energía

Ventas de combustibles líquidos al mercado por petrolera

Fuente: Secretaría de Gobierno de Energía



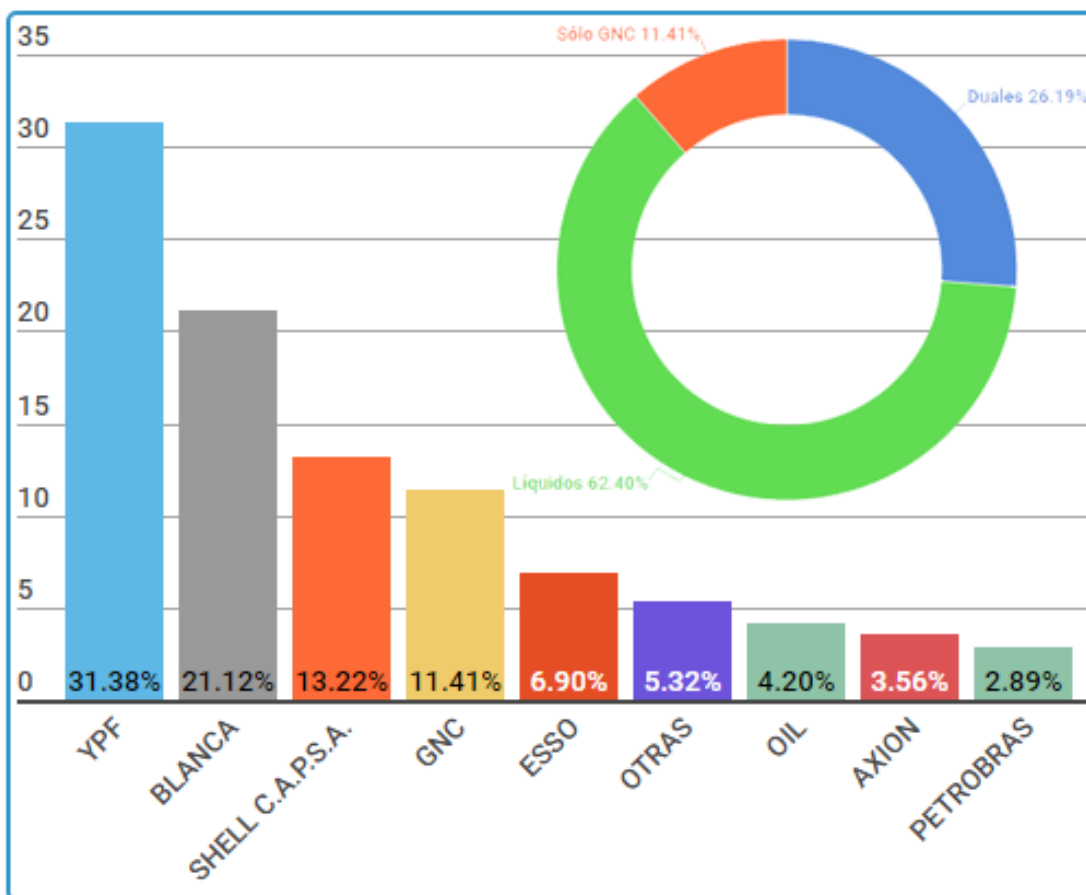
ESTACIONES DE SERVICIO POR BANDERA

Bandera	PROVINCIA																			Totales:					
	Buenos Aires	Capital Federal	Catamarca	Chaco	Chubut	Córdoba	Corrientes	Entre Ríos	Formosa	Jujuy	La Pampa	La Rioja	Mendoza	Misiones	Neuquén	Río Negro	Salta	San Juan	San Luis		Santa Cruz	Santa Fe	Santiago del Estero	Tierra del Fuego	Tucumán
AXION	86	7	1	5	3	18	4	9	1	1	0	1	4	5	2	2	2	0	2	1	11	9	0	1	175
BLANCA	269	12	6	27	16	156	22	83	10	7	63	8	52	16	8	9	12	13	13	6	185	21	1	22	1037
DAPSA S.A.	12	1	1	0	0	1	0	0	0	0	0	0	0	0	0	0	0	0	0	1	0	0	0	16	
EG3 S.A.	0	0	0	0	0	0	0	0	0	0	0	0	0	0	0	0	0	0	0	0	0	0	0	0	0
ESSO PETROLERA ARGENTINA SRL	129	26	5	2	3	48	7	16	3	1	1	2	7	9	3	9	0	5	9	0	48	2	1	2	339
OIL COMBUSTIBLES S.A.	71	6	2	10	0	31	8	11	0	2	0	1	7	4	0	0	0	7	3	0	35	5	0	1	206
PAMPA ENERGÍA S.A.	0	0	0	0	1	0	0	0	0	0	0	0	0	0	2	0	0	0	1	0	0	0	0	0	4
PETROBRAS	60	8	0	0	24	5	0	3	1	0	5	0	0	0	5	9	0	1	2	12	7	0	0	142	
PUMA	89	3	0	0	1	14	4	14	0	1	4	0	1	0	5	10	0	1	1	0	16	1	0	1	166
REFINOR	0	0	5	3	0	0	0	0	0	8	0	5	0	0	0	0	15	0	0	0	0	7	0	30	73
RHASA	0	0	0	0	0	0	0	0	0	0	0	0	0	0	0	0	0	0	0	0	0	0	0	0	0
SHELL C.A.P.S.A.	293	50	1	18	0	71	16	26	6	2	3	6	17	15	5	4	5	3	2	0	85	8	0	13	649
SOL PETROLEO	1	0	0	0	0	0	0	1	0	0	0	0	0	0	0	0	0	0	0	0	0	0	0	0	2
YPF	530	77	11	31	35	171	32	58	18	20	20	18	88	46	42	40	43	27	24	28	116	23	10	35	1541
GNC	205	55	2	0	1	73	0	20	0	18	3	2	55	0	9	8	15	10	7	0	37	12	1	27	560
GLPA	0	0	0	0	0	0	0	0	0	0	0	0	0	0	0	0	0	0	0	0	0	0	0	0	0
Totales:	1745	245	34	96	84	589	93	241	39	60	99	43	231	95	79	93	92	67	63	46	541	88	13	134	4910

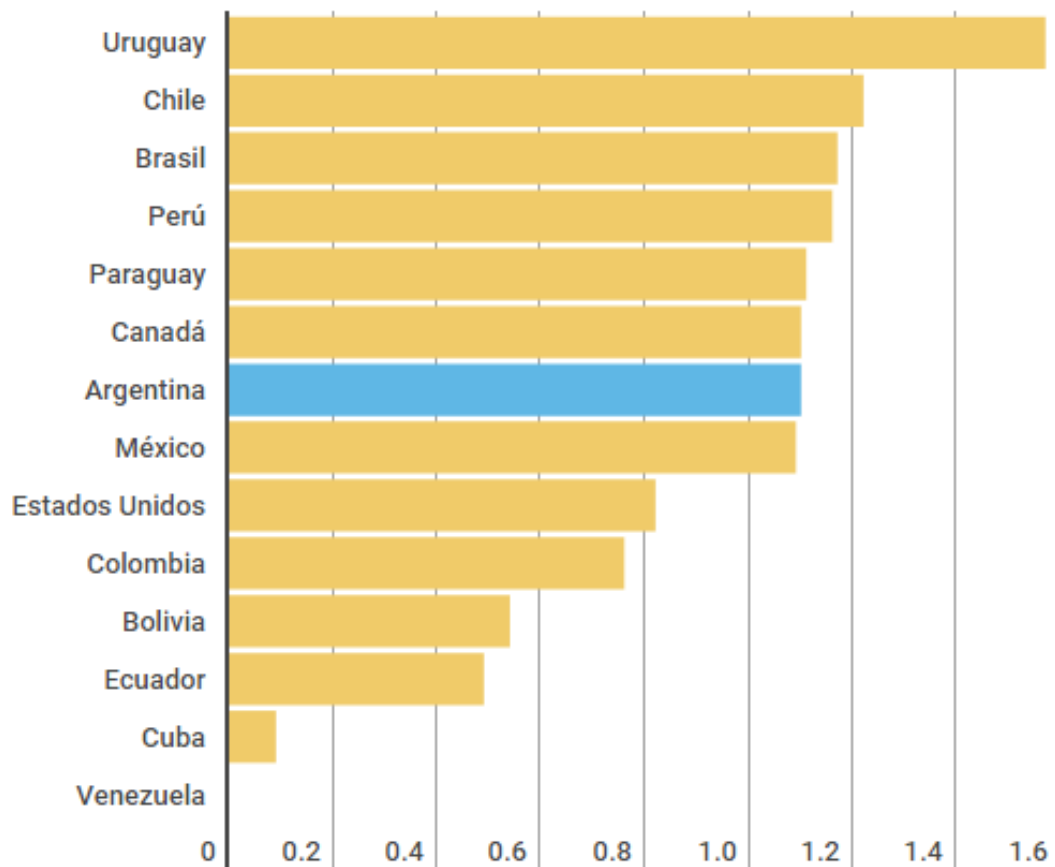
Fuente: Secretaría de Gobierno de Energía - Tipo de negocio: Estación de Servicios - Canal de Comercialización: Al público - AÑO 2019



Estaciones de servicio por bandera

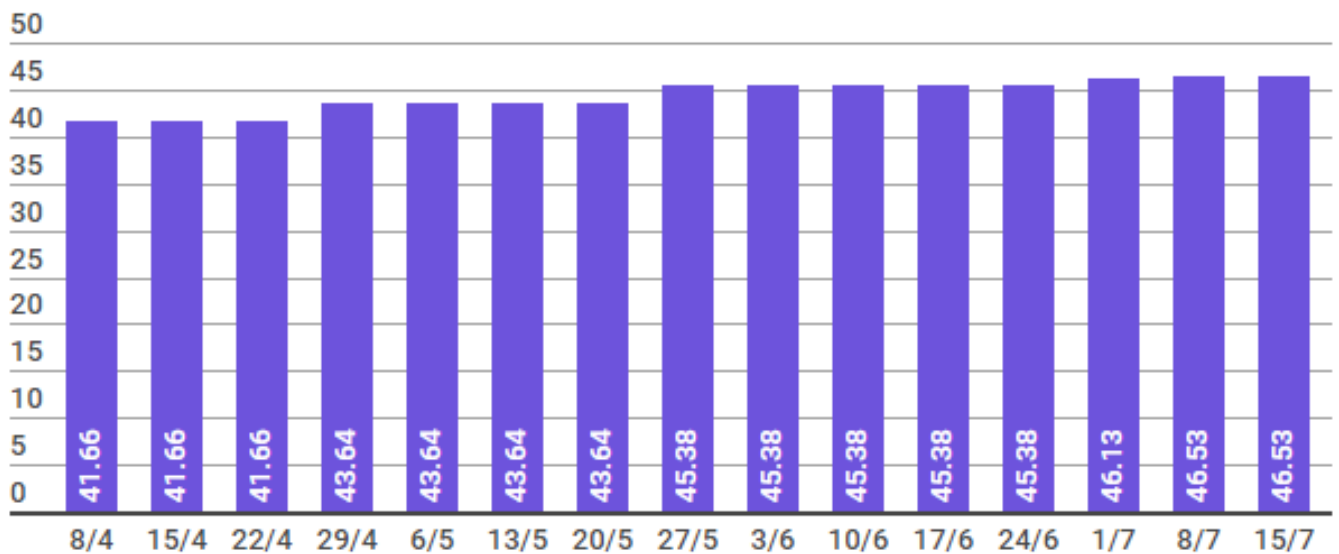


Litro de nafta a precio dólar



Fuente: globalpetrolprices.com

Evolución del precio del litro de nafta



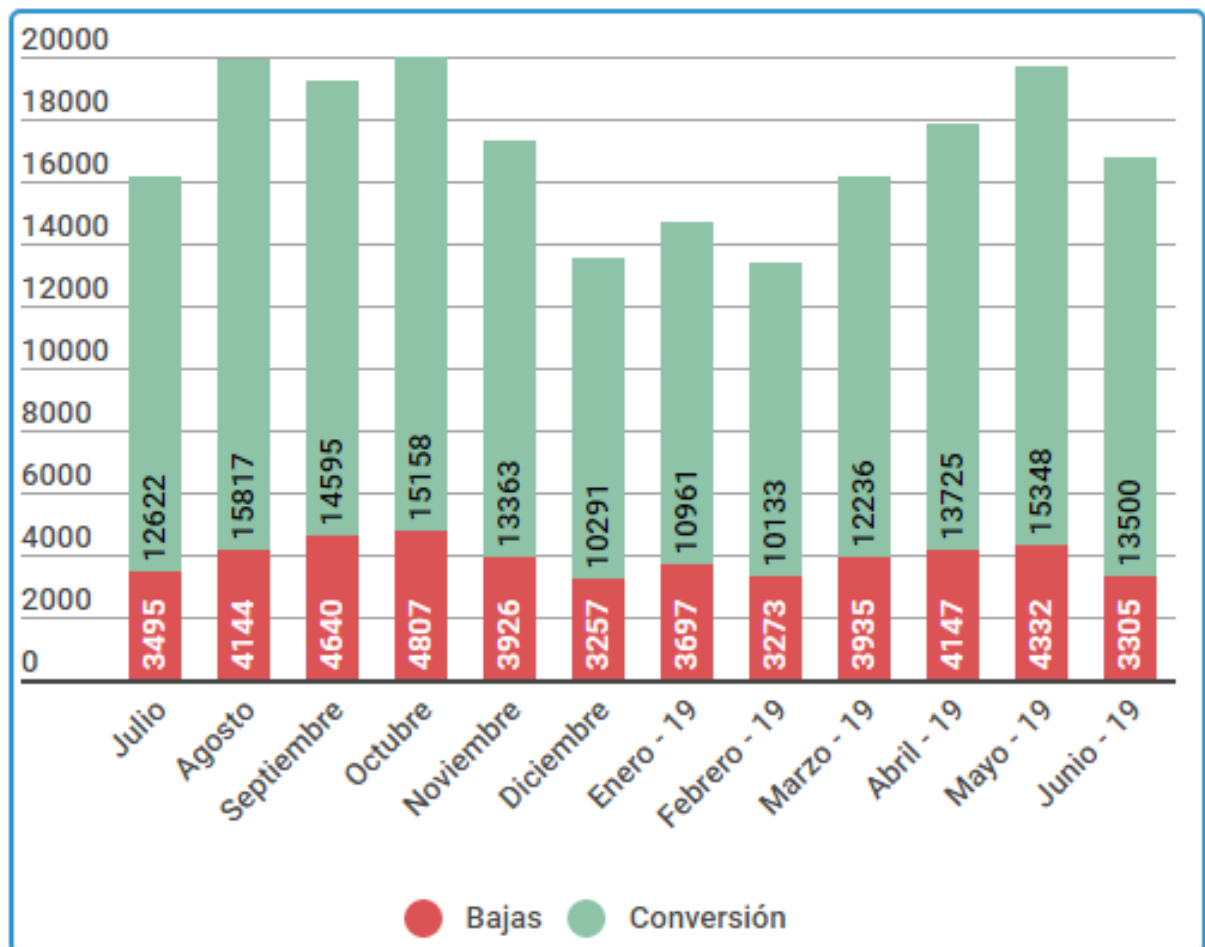
Gas entregado al sector GNC por Distribuidora

En miles de m³ de 9300 Kcal

Distribuidora	May-18	Jun-18	Jul-18	Ago-18	Sep-18	Oct-18	Nov-18	Dic-18	Ene-19	Feb-19	Mar-19	Abr-19
Metrogas S.A.	127	211	127	71	69	76	62	80	67	65	65	65
Gas Natural Ban S.A.	0	0	0	0	0	0	0	0	0	0	0	0
Distribuidora de Gas del Centro S.A.	0	0	0	0	0	0	0	0	0	0	0	0
Distribuidora de Gas Cuyana S.A.	0	0	0	0	0	0	0	0	0	0	0	0
Litoral Gas S.A.	1189	1166	1257	1364	1396	1543	1461	1512	1386	1301	1549	15327
Gasnea S.A.	477	469	522	529	469	528	496	499	541	498	548	547
Camuzzi Gas Pampeana S.A.	784	744	788	788	720	824	841	946	1085	1000	904	820
Gasnor S.A.	437	457	523	478	419	426	388	456	434	431	456	20670
Camuzzi Gas Pampeana del Sur S.A.	133	129	136	129	122	133	131	136	119	120	132	131
Total de gas entregado al GNC	3147	3176	3353	3359	3195	3530	3379	3629	3632	3415	3654	37560
Total de gas comercializado	2811514	3376989	3618782	3389859	2608920	2505472	2107161	2060291	2140450	2006661	2127252	2166479
Porcentaje del GNC sobre el total comercializado	0,11%	0,09%	0,09%	0,10%	0,12%	0,14%	0,16%	0,18%	0,17%	0,17%	0,17%	1,73%

Fuente: ENARGAS. Datos Operativos de Transporte y Distribución.

Relación Bajas - Conversiones



SUJETOS del SISTEMA de GNC

Junio 2019

Provincia	Vehiculos a GNC	Estaciones de GNC	PECs	CRPC	TdM
Buenos Aires	777106	895	52	20	449
Capital Federal	53261	114	11	4	57
Catamarca	8191	14	0	0	3
Chaco	224	0	0	0	0
Chubut	1096	2	0	0	2
Córdoba	285048	283	26	11	166
Corrientes	595	1	0	0	0
Entre Ríos	42072	65	4	3	44
Formosa	165	0	0	0	0
Jujuy	25042	36	3	1	10
La Pampa	5156	13	1	1	6
La Rioja	3977	9	1	0	1
Mendoza	120255	152	9	6	107
Misiones	152	0	0	0	0
Neuquén	5347	15	1	1	7
Río Negro	10583	23	0	0	14
S. del Estero	19227	41	4	2	8
Salta	39447	54	2	3	17
San Juan	35305	39	2	2	17
San Luis	33969	29	4	2	10
Santa Cruz	248	0	0	0	0
Santa Fe	142526	139	19	8	109
T. del Fuego	551	1	0	0	1
Tucumán	66095	96	5	4	26
Total País	1675638	2021	144	68	1054

PECs: Productores de Equipos Completos

CRPC: Centros de Reprueba de Cilindros

TdM: Talleres de Montaje

OPERACIONES de VEHICULOS a GNC

2018/ 2019

Mes	Bajas	Conversión	Modificación	Revisión	Revisión CRPC
jul-18	3495	12622	6018	123130	41660
ago-18	4144	15817	6227	125236	43109
sep-18	4640	14595	4946	107700	38916
oct-18	4807	15158	5431	125965	41420
nov-18	3926	13363	4696	115045	35283
dic-18	3257	10291	4265	125898	33507
ene-19	3697	10961	4931	114393	39666
feb-19	3273	10133	4308	94531	34238
mar-19	3935	12236	4567	99849	37918
abr-19	4147	13725	5036	108386	41431
may-19	4332	15348	5741	116306	48546
jun-19	3305	13500	5148	99377	41944

Fuente: ENARGAS

La Mano

El doctor Alejo murió asesinado. Indudablemente murió estrangulado.

Nadie había entrado en la casa, indudablemente nadie, y aunque el doctor dormía, por higiene, con el balcón abierto, era tan alto su piso que no era de suponer que por allí hubiese entrado el asesino.

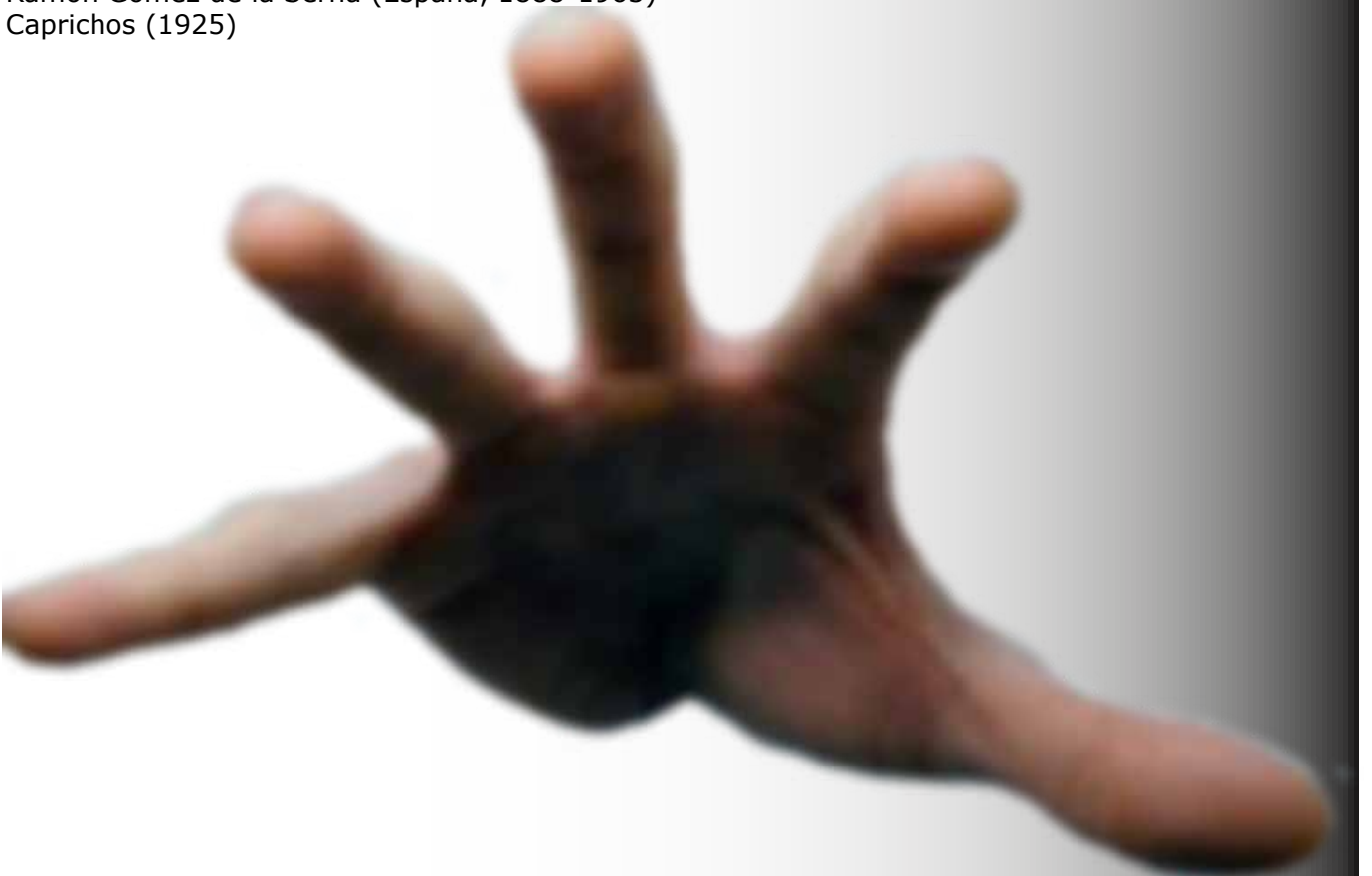
La policía no encontraba la pista de aquel crimen, y ya iba a abandonar el asunto, cuando la esposa y la criada del muerto acudieron despavoridas a la Jefatura. Saltando de lo alto de un armario había caído sobre la mesa, las había mirado, las había visto, y después había huido por la habitación, una mano solitaria y viva como una araña. Allí la habían dejado encerrada con llave en el cuarto.

Llena de terror, acudió la policía y el juez. Era su deber. Trabajo les costó cazar la mano, pero la cazaron y todos le agarraron un dedo, porque era vigorosa como si en ella radicase junta toda la fuerza de un hombre fuerte.

¿Qué hacer con ella? ¿Qué luz iba a arrojar sobre el suceso? ¿Cómo sentenciarla? ¿De quién era aquella mano?

Después de una larga pausa, al juez se le ocurrió darle la pluma para que declarase por escrito. La mano entonces escribió: «Soy la mano de Ramiro Ruiz, asesinado vilmente por el doctor en el hospital y destrozado con ensañamiento en la sala de disección. He hecho justicia».

Ramón Gómez de la Serna (España, 1888-1963)
Caprichos (1925)



Saeco

Línea Vending

SE 50

Dónde el bajo consumo y
el espacio reducido son
importantes



Línea Profesional y

Necta Vending Solutions S.A.

Av. Segurola 1837 CABA (CP 1407)

54 11 4639-4300



www.saecoprofessional.com

una máquina para cada necesidad

ACCESORIOS PARA ESTACIONES DE SERVICIO

Kefren tiene la solución a los problemas que se le presenten. Servicio, calidad, stock permanente, entrega inmediata, consultas On line. Información permanente de las novedades del mercado, reparaciones y mantenimiento. Repuestos de todos los productos y los mejores precios del mercado. Kefren esta suministrando a todo el mercado de accesorios para Estaciones de Servicio y llegamos a estas a través de nuestra amplia base de datos actualizados por medio de nuestro envío diario de correos electrónicos informativos.



● Acoplamiento rápido y Válvulas esféricas



● Surtidores



● Filtros



● Carretes



● Lubricación



● Repuestos para surtidores



● Medidores



● Conectores rápidos y desconectores en seco



● Bombas



● Linternas



● Brazo de carga



● Accesorios para GNC



● Telemedidores



● Mangueras



● Réplicas de surtidores antiguos



● Accesorios para tanques y camiones cisternas



● Pasta detectora de agua



Tel.: (011) 4442-0112/4622-9857/4622-2853
 Telefax: (011) 4442-0112/4622-9857
 kefren@netizen.com.ar // cpassacqua@hotmail.com
 ventas@kefrenargentina.com.ar
www.kefrenargentina.com.ar