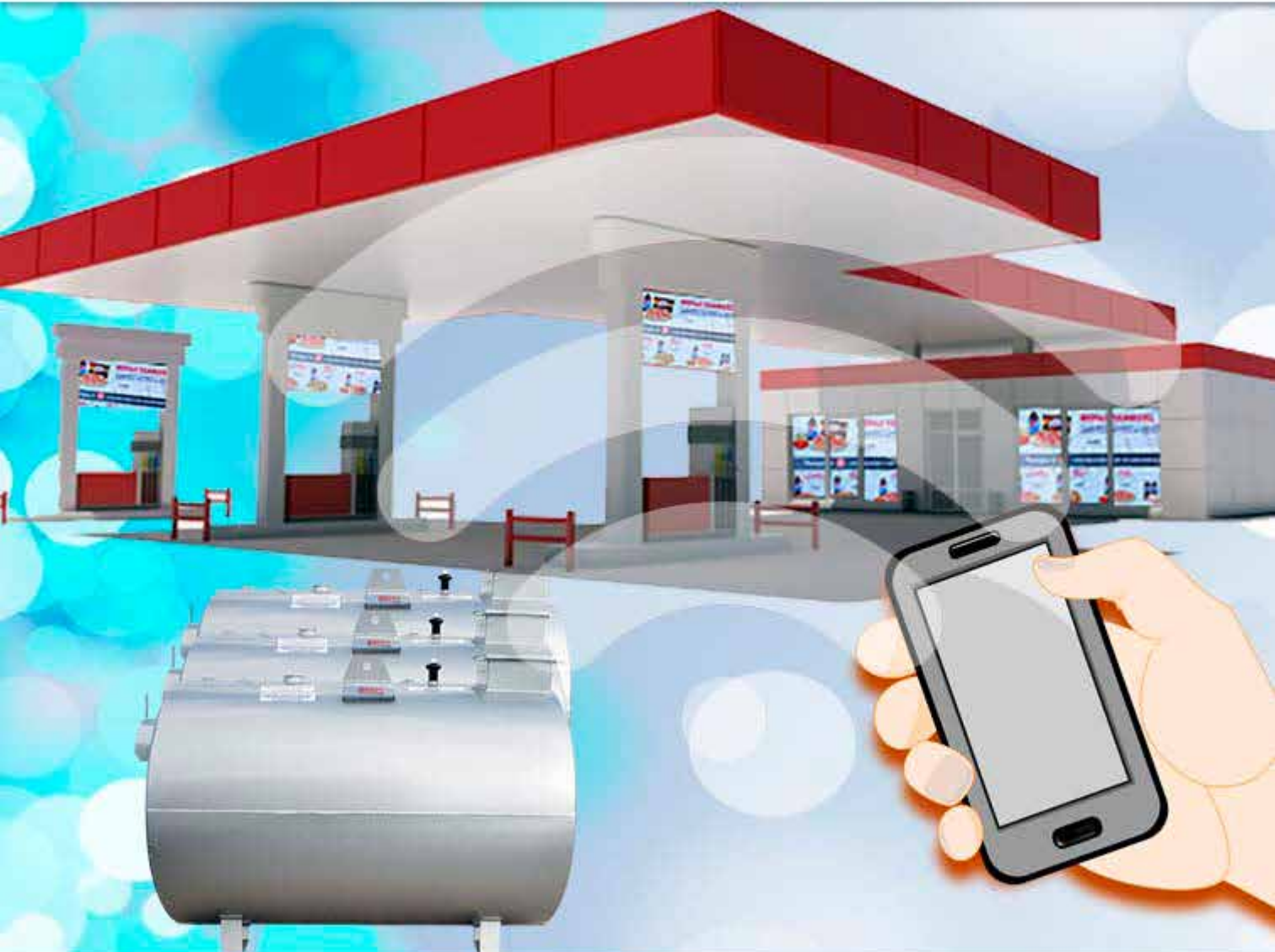


Revista de la Asociación Estaciones de Servicio de la República Argentina

[www.notiaes.com](http://www.notiaes.com)

## **Editorial: Operaciones de Compra-Venta de estaciones de servicios ¿Cómo es en la actualidad?**



### **Telemedición de Tanques**

Herramienta indispensable para el manejo de la información en tiempo real



Estaciones de Servicio

## EXCLUSIVO PARA ESTACIONES DE SERVICIO

**DEBO® Head Office Integral (para grupo de estaciones)**

Administración centralizada de Ventas, Compras, Productos, Clientes y Proveedores.

**DEBO® Back Office Integral (para la estación)**

Gestión de todas las operaciones de ventas, compras, contabilidad, bancos, stock, etc.

- Recuento de stock con dispositivos móviles
- Business Intelligence DEBO®
- Alarmas sobre eventos específicos
- Facturación Electrónica
- Cambio de pecios automático en combustibles
- Firma digital de documentos
- Integración con LAPOS, POSNET, MERCADOPAGO, TODOPAGO, TARJETA FLOTA, VERAZ
- Módulo distribuidor
- Mesa de Ayuda 7x 24



Paso de Los Andes 1874 Ciudad-Mendoza  
0261-4236208 / 011-59176060

[www.focasoftware.com](http://www.focasoftware.com)  
[ventas@focasoftware.com](mailto:ventas@focasoftware.com)



# Operaciones de Compra-Venta de estaciones de servicios

## ¿Cómo es en la actualidad?

Se presentan varias inquietudes sobre el valor que tiene una estación de servicio. A continuación, damos algunos tópicos que se deben tener en cuenta en las actuales circunstancias del mercado.

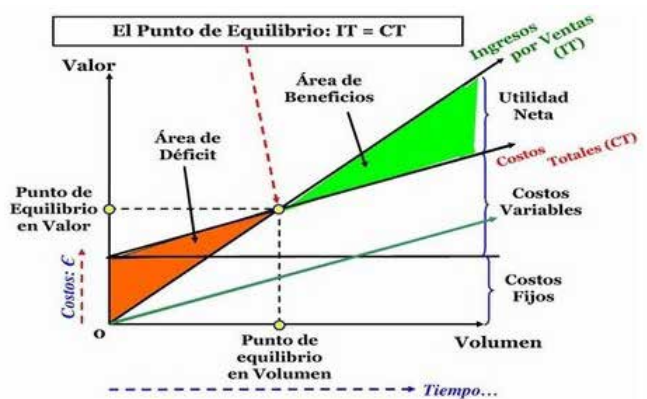
Una tasación profesional de una boca de expendio incluye fundamentalmente tres aspectos:

- I) La valuación del terreno y la caja edificada mediante la intervención de un corredor inmobiliario.
- II) El valor de todas sus instalaciones de combustibles líquidos y las específicas para GNC y
- III) El valor llave de la estación. También debe tomarse en consideración el pasivo contingente del personal y el pasivo ambiental.

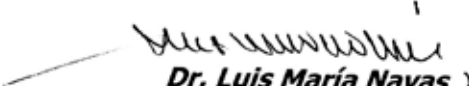
¿Se compran y se venden estaciones de servicio?

Como en años anteriores, hoy también, se venden y se compran estaciones de servicio. La situación económica que hoy transitamos afecta a toda la actividad y también a las estaciones de servicio. Sin embargo, hay muchas consultas y muchos empresarios adquieren estaciones que por diversos motivos otros dejan.

No solamente, se venden las estaciones mejor posicionadas. Hay muchas bocas que tienen muy buenas ventas y su valor llave es elevado. Pero también, existen estaciones que han quedado sin bandera, o que no están bien atendidas y resultan una interesante oportunidad de negocios, tanto para el que vende como para el que compra.



El mercado ha cambiado en los últimos 20 años y un gran porcentaje de compradores son empresarios del sector que agrandan sus empresas porque ya tienen el know-how suficiente para seguir creciendo. Son pocos los compradores que ingresan desde otros rubros.

  
**Dr. Luis María Navas**  
 Editor  
 Asesor Legal de AES

Especialista en Derecho Energético  
 Abogado (Pontificia Universidad Católica Argentina)  
 Posgrado en Negociación y Resolución de Conflictos (CPACF)  
 Magister en Derecho Administrativo (Universidad Austral)  
 Diplomatura en Energía  
 Diplomatura en Derecho Procesal



Actividades Profesionales y Académicas:

- \*Asesoramiento legal a los sujetos de la actividad del gas natural y gas natural comprimido; combustibles líquidos y bio-combustibles.
- \*Actuaciones administrativas ante el Ente Nacional Regulador del Gas y el Ministerio de Energía y Minería. Litigante en los fueros: Nacional, Federal, y Contencioso Administrativo y Tributario de la CABA.
- \* Representante Legal de distintos sujetos de la actividad privada.
- \* Participación en Congresos de Gas Natural Vehicular en Europa y USA.
- \* Especialista en cuestiones legales de Medio Ambiente.
- \* Participación en los seminarios de FORUM de Energía Eléctrica y Gas Natural.
- \* Expositor en numerosos encuentros sobre Gas Natural.
- \* Experto en bocas de expendio de combustibles líquidos y duales.



lnavas@aesargentina.com

# AES – Asociación Estaciones de Servicio de la República Argentina

Personería Jurídica (Resolución Ministerial R.M. 387 del 14-ABR-1961).

Presidente Honorario: Alberto J. M. Da Rocha

## Consejo Directivo

**Presidente:** Sr. Alberto Héctor Vázquez

**Vicepresidente:** Sr. Carlos Daniel Madrazo

**Secretario:** Sr. Domingo Ciaramella

**Tesorero:** Sr. José Ciaramella

**Pro Tesorero:** Sr. Néstor Martín Barbarulo

**Secretario de Actas:** Sr. Fernando Daniel Pagano

**Vocales Titulares:** Sr. Carlos Vazquez y Sr. Alberto Roccatagliata

**Vocales Suplentes:** Sres. Eduardo Guillermo Annes y Pablo Horacio Capolupo

**Revisores de cuentas:** Sres. Daniel Alberto Schettino, Héctor Julio Annes y Mauro Osorio

**Secretaría Administrativa:** Consultas e informes de Lunes a Viernes de 12:00 a 19

Av. Belgrano 3700 – (C1210AAR) CABA

4957-2711/4931-2765. Fax: 4957-2965

[aes@aesargentina.com](mailto:aes@aesargentina.com)

[www.notiaes.com](http://www.notiaes.com)



## Servicios profesionales para socios

Asesoramiento Integral en Estaciones de servicio, duales, líquidos y GNC

• Dr. Luis María Navas

Tel: 5032-9104 – 15 6043-5475

Asesoría Letrada

• Dra. Laura Iris Rosatto

Tel: 4957-2711 / 4931-2765

Asesoría Legal Laboral

• Dr. Jorge Macri

Tel: 4371-6691

Lun/Mie/Vie de 15 a 19 hs.

Asesoría Contable Impositiva y de Sistemas

• Estudio Contable del Dr. Juan Carlos Zona

Tel: 4371-2488

Departamento Técnico de seguros

• Julio César Alarcón (Fundador de Grupoinfopas, especialistas en Seguros)

Tel: 4952-6167

Cel: 15 6979-4056

Medio Ambiente e Higiene y Seguridad Laboral

• Ing. Susana Caputo y Arq. Carlos Rosas

Tel: 4775-7250

Las consultas que se formulen en la sede de AES o telefónicamente son gratuitas.

### SERVICIO DE INFORMES DE RIESGOS CREDITICIOS:

Quienes deseen obtener este tipo de informes sobre personas físicas o jurídicas, podrán hacerlo sin cargo alguno mediante nuestra entidad, en virtud del convenio existente con la empresa Veraz S.A. Este servicio podrá ser solicitado por e-mail o telefónicamente.



## Microsoft Partner

Silver Application Integration  
Silver Application Development

# CALDEN OIL

SOFTWARE PARA ESTACIONES DE SERVICIO

Calden Oil® es la evolución constante para gestionar y controlar estaciones de servicio, que incorpora la sorprendente tecnología Microsoft.NET combinada con la robustez de SQL.

- Homologado por las principales petroleras
- Diseño de interface moderna y sencilla de operar
- Configurable para cualquier forma de trabajo
- Sistema de comunicaciones inteligente
- Contabilidad integrada exportable a otros sistemas
- Tablero de comando y ratios para la toma de decisiones
- Actualizaciones y renovación permanente
- Mesa de ayuda y manual online
- Rapidez y seguridad de procesos
- 25 años de experiencia
- Más de 700 instalaciones en todo el país



## SEXTANTE

GESTIÓN INTELIGENTE DE SUCURSALES

- > Gestión centralizada de varias estaciones e incluso, varias razones sociales.
- > Cuentas corrientes globales o restringidas a ciertas estaciones.
- > Márgenes de rentabilidad bruta diferentes por estaciones.
- > Recopilación de información agrupando estaciones.
- > Artículos y precios selectivos por estación.



## PENTAGROW

GESTIÓN DE AGRONEGOCIOS

- > Gestión de distribuidores mayoristas como YPF Directo y otros.
- > Cartas de porte, certificados de depósito, compraventa y consignación.
- > Actividades de clientes, tales como cultivos, campañas, campos, siembras.
- > Registro de lluvias e importación de datos.
- > Ficha de visitas a clientes.
- > Gestión de móviles y agenda de vencimientos.



## CALDEN OWL

SUITE DE SOLUCIONES DE CONTROL

-  Control de surtidores.
-  Identificación de players/despachos.
-  Telemedición de tanques.
-  Buzón electrónico de dinero con contador de billetes.
-  Control automático de flotas.
-  Etiquetas de precios electrónicas e inalámbricas.



## BISTRÓ.NET

GESTIÓN DE RESTAURANTES, PARRILLAS Y ANEXOS



## PREMIOS.NET

GESTIÓN DE FIDELIZACIÓN



## CALDEN CHECK

GESTIÓN DE VALES DE CONSUMOS ASOCIADOS A VENTAS PREPAGAS



## PIT-STOP

GESTIÓN DE ÓRDENES DE SERVICIOS PARA LUBRICENTROS, GOMERÍAS, LAVADEROS, ETC.



# AONIKEN

📍 Saavedra 39 7º B

B8000DDA, Bahía Blanca, BA, Argentina

☎ +54 (0291) 4500290

✉ info@grupoaoniken.com.ar

📱 🐦 GrupoAoniken

🌐 www.grupoaoniken.com

# SUMARIO

## 3

### EDITORIAL

Auditorías de Superficie y SASH  
Requisito esencial para poder operar

## 4

### INSTITUCIONAL

Consejo Directivo  
Servicios Profesionales para Socios

#### Editor

Dr. Luis María Navas

#### Responsable Comercial

Jorge Cravero  
11 3980-0031  
11 15 2534-3103  
[jcravero@aesargentina.com](mailto:jcravero@aesargentina.com)

#### Registro de la Propiedad Intelectual N° 1.321.592

#### Dirección y Redacción

Av. Belgrano 3700  
4957-2711 / 4931-2765  
Fax: 4957-2925  
[aes@aesargentina.com](mailto:aes@aesargentina.com)  
[www.notiaes.com](http://www.notiaes.com)

#### Director

Alberto Héctor Vázquez  
Presidente de AES

Revista AES se distribuye - desde 1962 - gratuitamente entre los asociados, reparticiones oficiales, entidades colegas, y empresas privadas - nacionales y extranjeras - vinculadas, directa o indirectamente, al expendedor. AES se reserva el derecho de admisión publicitaria, como así también modificar - total o parcialmente las colaboraciones aceptadas, así como no publicarlas, cuando razones técnicas o de espacio lo exijan. La reproducción total o parcial del material, está permitido si se indica su procedencia. Las opiniones vertidas en los artículos y/o colaboraciones firmadas, corren exclusivamente por cuenta de sus autores, no implican necesariamente que la publicación de las mismas sea la posición de la Asociación Estaciones de Servicio, ni que avale lo allí expresado.

## Telemedición de Tanques

Herramienta indispensable para el manejo de la información en tiempo real.

Facilita el control de stock, el abastecimiento de combustible, y la detección temprana de pérdidas del tanque.

Monitorea en forma continua la presencia de agua y sus diluciones en los tanques.

No se ve afectada por el error humano. Realiza con precisión la calibración automática del combustible.





Estaciones  
de Servicio



SISTEMAS LEDA

**Teknivel**  
|||||

**MIDEX**

■ ■ ■ ● SOLUCIONES PRECISAS

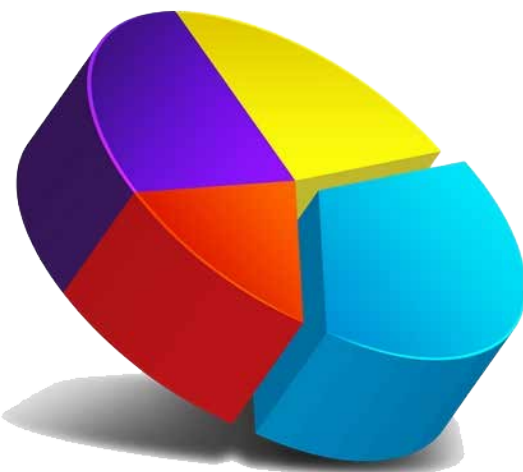
Técnica Telcon SRL.



65 AÑOS ACOMPAÑANDO  
A LA INDUSTRIA PETROLERA



## Estadísticas



## El león y la espina



# Telemedición de Tanques

**Herramienta indispensable para el manejo de la información en tiempo real**



**Facilita el control de stock, el abastecimiento de combustible, y la detección temprana de pérdidas del tanque.**

**Monitorea en forma continua la presencia de agua y sus diluciones en los tanques.**

**No se ve afectada por el error humano. Realiza con precisión la calibración automática del combustible.**

**Prevenir el sobrellenado de la cámara separadora, evitando derrames por el desagüe pluvial o cloacal.**

**Corroborar el volumen de descarga desde camión cisterna a tanque.**

**Permite la posibilidad de acceder desde cualquier dispositivo conectado a Internet.**

**El sistema brinda información precisa y permanente, elementos primordiales para obtener rentabilidad.**

**La Telemedición de tanques es una solución imprescindible para el control profesional de una estación de servicio.**



# ROLITO

La marca  
del hielo



Mayor productor de hielo  
de Sudamérica

Líder en la producción  
para consumo humano y otras  
aplicaciones

Tecnología de última  
generación

REDONHIELO S.A.  
Una empresa Argentina

SUMÁ NUESTROS PRODUCTOS A TU ESTACIÓN DE SERVICIO  
Ruta Panamericana Km. 25.700 - Don Torcuato - Bs. As. ☎ 4741-8000  
Perón 26875 - Merlo - Bs. As. ☎ 0220 485-2226 al 29

www.rolito.com.ar



**Pump Control** es una compañía dedicada al diseño, desarrollo y producción de controladores electrónicos, software y sistemas de control para los más variados usos.

En la actualidad, cuenta con una trayectoria de 25 años en el mercado y una sólida presencia en el escenario internacional con exportaciones que alcanzan a más de 20 países cubriendo el ancho de los 5 continentes.



La empresa posee la certificación del sistema de gestión de calidad **ISO 9001:2015** lo que garantiza el diseño y producción de todos sus equipos bajo las normas de calidad nacional e internacional que le permiten competir en los mercados más exigentes.

## Los beneficios de poseer un sistema de telemedición de tanques

El sistema de telemedición de tanques de Pump Control les permite a los expendedores conocer su stock de forma inmediata, detección temprana de fugas.

Por otro lado, les permite contar con **alarmas sonoras, lumínicas o por email** ante determinados eventos.

Los usuarios pueden acceder a toda la información mediante un acceso local (por PC o a través de la consola) o de forma **online** mediante el sistema Head Office de Pump Control. Todo esto les permite a los expendedores contar con **estadísticas actualizadas y generar reportes** que faciliten la toma de decisiones.



## La Tecnología

El funcionamiento del sistema de Telemedición se basa en el principio magnetostrictivo, es decir en el acoplamiento de fuerzas mecánicas y magnéticas, de manera que un conjunto mecánico (sonda) ante la presencia de un campo magnético (flotadores) sufre ciertas modificaciones en su estructura interna, lo que produce pequeños impulsos de corriente. Esa señal eléctrica es captada por



años de historia

# ALIVIAK S.R.L.

## Expendedoras para Estaciones de Servicio



### Calibrador de neumáticos a monedas

- Atractivo diseño de gran visibilidad (1,62 mts)
- Acepta todo tipo de monedas de curso legal
- Robustez antivandálica
- Manguera de acero
- Filtro de aire



### Expendedores de agua caliente de alta recuperación



### Aspiradora autoservicio a monedas



### Control de acceso a sanitarios Control de duchas

ÚNICOS CON SERVICIO TÉCNICO CON ATENCIÓN INMEDIATA EN 48HS

Av. H. Yrigoyen 7726 - Banfield - Bs.As. / Tel: (011) 4242-0432

[www.almak.com.ar](http://www.almak.com.ar)

[info@almak.com.ar](mailto:info@almak.com.ar)



nuestra consola, transformándola en información de altura del flotador.

Este sistema hace que la **diferencia en la medición sea prácticamente nula**. Las probetas son importadas, y el concentrador TANK BLACK es desarrollado y **fabricado íntegramente en nuestro país**, por Pump Control S.R.L.

## El Flotante

Los flotantes (uno para agua y otro para combustible) son de acero inoxidable en su totalidad, logrando equipos robustos capaces de tener una **extensa vida útil**, disminuyendo de esta forma la frecuencia en el cambio de flotantes a causa de roturas o manipulación innecesaria.

Para lo que es producto, la precisión:  $\pm 0,3$  mm. Para agua, la precisión es de  $\pm 1$  mm. En cuanto a temperatura, la precisión:  $\pm 1$  °C.

## El sistema

La sonda es un tubito que tiene en su interior un alambre integrado, que está fabricado con un material magnetostrictivo. Los flotantes incorporan unos imanes que magnetizan el alambre en la posición de flotante.

La electrónica del sensor envía impulsos de corriente a través del alambre generando campos magnéticos circulares. En el punto en el que se superponen los dos campos magnéticos se forma una onda de torsión que se extiende a lo largo de todo el alambre hasta el cabezal de la sonda.

Este tipo de ondas se convierten en una señal eléctrica en el cabezal de la sonda. Las posiciones de los flotantes y la temperatura se calculan a partir de los diferentes tiempos de propagación.

Este sistema puede aplicarse en cualquier tanque que tenga



**KEFREN**  
WATER FINDING PASTE  
FOR REFORMULATED & MODIFIED  
MODIFIED

### Nuevas pastas para detectar agua en combustibles (oxigenadas)

**KOLOR KOT**  
MODIFIED  
FOR REFORMULATED & MODIFIED FUELS

**GASOILA**  
All Purpose Water Finding Paste For All Fuels

**Sepa si su tanque es apto para recibir biocombustible**

**Sombreretes OPW 23 y Válvulas de Presión y Vacío**

Para evitar el ingreso de agua a los sistemas de almacenaje a través de los caños de venteo, según el caso



Chilavert 1020-Villa Celina - Pcia. de Buenos Aires  
(011) 4442-0112 / 4622-9857 / 2853 / 4462-632  
Consultas cpassacqua@hotmail.com  
[www.kefrenargentina.com.ar](http://www.kefrenargentina.com.ar)

# Soluciones para Estaciones de Servicio

## Control de stock y fugas en tanques

Solución para medir el stock y detectar fugas en tanques de combustible. Lleva un estricto control de inventario, previene la contaminación de terrenos y contratiempos por el sobrellenado de tanques.



## Control de stock y ventas de combustible desde el celular



Pump Control Stock es una aplicación para celulares que brinda acceso a la información de stock y ventas de su estación de servicio de manera remota las 24hs del día de una o mas estaciones de servicio.

**Ahora también brindamos servicios de reparación de sistemas de distintas marcas. Consulte por el suyo!**

## Controlador de surtidores

Solución que registra y almacena los despachos realizados por los surtidores de su estación de servicio. Realiza cierres de turno y brinda reportes y gráficos estadísticos con posibilidad de impresión.



disponible una boca para colocar la sonda de medición. Puede ser esa misma boca a través de la cual se varilla en forma manual. Más allá de eso, el tanque puede ser simple o doble pared, metálico o plástico, estar enterrado o aéreo, y dispuesto en forma horizontal (acostado como normalmente está en las estaciones) o vertical (parado y obviamente aéreo, como se ve en los agro service).

## La Mesa de Ayuda, “Soporte cercano al cliente”

Contamos con Mesa de Ayuda cuya tarea es proporcionar soporte de primer nivel a nuestros clientes. Las tareas de soporte técnico incluyen respuesta y atención de consultas técnicas; dar **servicio personalizado** de forma proactiva a los clientes; proporcionar recomendaciones sobre las compras de aplicaciones de la empresa; ayudar con la instalación y configuración de sistemas informáticos; y asesoramiento sobre hardware de red.

Poseemos un sistema de abono mensual para el soporte con diferentes niveles de alcance según la necesidad, tipo de atención, y urgencia de cada cliente.



## Las principales ventajas de nuestro sistema:

- Que nuestro producto sea de fabricación nacional, impacta de manera beneficiosa en tiempos de entrega y soporte técnico.
- Ser la solución elegida por nuestra petrolera de bandera para sus estaciones propias (**YPF, OPESSA**) habla de haber superado satisfactoriamente estándares de calidad y precios.
- Del mismo modo fuimos seleccionados por PUMA, para proveer estas soluciones, y dar mantenimiento a toda su red.
- Un beneficio muy destacable es la posibilidad de acceder a la aplicación desde cualquier PC sin necesidad de instalar software residente en las mismas. Más allá del display con el que cuenta el equipo.
- Contar con una APP le permitirá tener al alcance de su mano información de vital importancia para el control de la estación.
- La posibilidad de integración a controlador de surtidores; a nuestra aplicación Head Office; o contar con la opción de salida a SCADA son también

# IRAOLA

Innovando  
en  
construcción  
desde 1959



Gallery



Cielorrasos metálicos  
Carpintería de aluminio  
Divisorios de baño  
Steel Frame  
Construcción en seco



ventas@iraolasrl.com.ar \* (011) 4750-5662

[www.iraolasrl.com.ar](http://www.iraolasrl.com.ar)

beneficios de nuestro producto **TANK Black**.

## Nuestros Clientes

Nuestro principal cliente, en este tipo de soluciones es **YPF**, en su red propia (OPESSA) y en sus estaciones YPF Directo; **PUMA** (TRAFIGURA) también nos ha elegido en sus estaciones propias; la Asociación Operadores de YPF (**AOYPF**) nos recomienda entre sus asociados; gran cantidad de estaciones de diferentes banderas y blancas; y empresas con sitios de despacho propio, como Cementos Avellaneda; Ferro Expreso Pampeano; Amarilla Gas; Transporte Automotores La Plata; Expreso Esteban Echeverría; Belgrano Cargas; San Antonio Internacional; LOMAX; Ferrosur Roca; solo por mencionar algunos.

## Los requerimientos de nuestros clientes

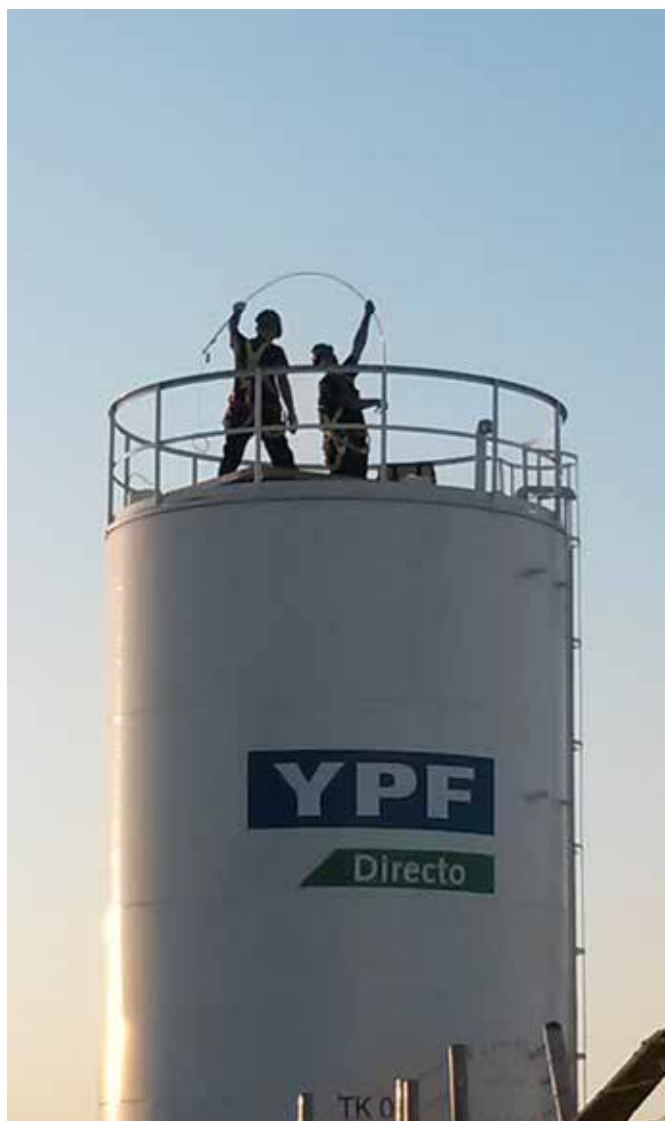
Si queremos diferenciarnos de la competencia, tenemos que comenzar por descubrir cuáles son las necesidades reales de cada cliente.

Las principales solicitudes son, buena performance del producto; referencias de otros clientes usuarios del sistema; precio, financiación; y buenos tiempos de entrega.

La exigencia es alta, y estamos capacitados para satisfacerla en forma completa.

Entretanto, proyectamos seguir creciendo en el mercado local, incrementando nuestro market share; solidificar nuestra relación con YPF y PUMA; trabajamos además para **consolidar alianzas** con empresas multinacionales; y sostener nuestro crecimiento vertical **ampliando nuestra red de distribuidores internacionales**.

**Pablo Schaffer**  
Responsable de Marketing





# EZ

## Estudio Zona

**Estudio Contable especializado en Estaciones de Servicio**  
**Más de 25 años de trayectoria al servicio del sector**

- Asesoramiento integral y liquidación de impuestos nacionales y provinciales.
- Liquidación de sueldos.
- Confección de Estados Contables.
- Implementación de nuevos software y desarrollo de circuitos.
- Análisis económico del negocio y corrección de desvíos.
- Auditorías de Gestión
- Auditorías de Compra y Venta de Negocios
- Defensa tributaria en el orden nacional y provincial

Tucuman 1650. 4to."I". (C1050AAH) Bs.As. Argentina  
Tel.: 4371-2488 - Rotativas  
E-mail: [info@estudiozona.com.ar](mailto:info@estudiozona.com.ar)

**Desitec** es una empresa argentina de desarrollo de equipos y aplicaciones, para medición y control, orientada al sector del petróleo, refinerías, puestos de abastecimiento, estaciones de servicio, etc.



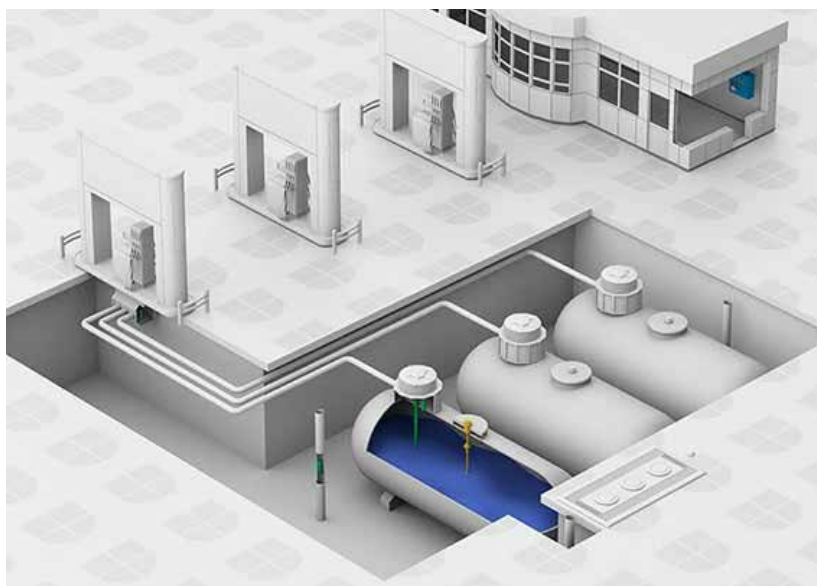
Nuestra misión es utilizar tecnología de vanguardia para dar soluciones efectivas e integrales de control y seguridad en operaciones con combustible, simplificando el manejo del negocio a nuestros clientes y brindando las herramientas necesarias para asegurar el cuidado del medio ambiente.

Los equipos cuentan con la arquitectura modular más flexible del mercado, así como acceso y configuración remota. Esto nos permite optimizar los costos en los servicios que proporcionamos, como **telemedición, detección de pérdidas, control de flotas, control de grupos electrógenos**, entre otros.

Hoy es primordial contar con un sistema de estos para tener un manejo estricto del stock en todo momento en forma automática.

## El Sistema LEDA

Nuestro **sistema LEDA** brinda al usuario una herramienta de medición que no se ve afectada por el error humano, y que además permite un adecuado control de eventos (**recepción de producto, alarmas de alto y bajo contenido, filtraciones de agua**, etc.) que pueden ser visualizados desde una PC, Tablet, notebook, celular o cualquier otro dispositivo.



Existen variadas ofertas en el mercado, muchos son de origen extranjero y es por eso que nuestra empresa tiene como valor agregado en sus productos que:

- **Somos fabricantes de todos** los componentes, esto asegura la disponibilidad permanente, sin tiempos de espera de importación, y el menor costo de los repuestos y mantenimiento.

- La **garantía de asistencia técnica** en todo el país ya que nuestros sistemas se encuentran instalados en estaciones de servicio, en la red propia de corporaciones, puestos de abastecimiento de industrias, compañías de transporte e instalaciones en complejos edilicios.

El **sistema LEDA de telemetría** está basado en las sondas magnetostrictivas, que soportan conectividad RS-485 o ModBus. Estos dispositivos permiten la medición de nivel de producto (mm y litros) de agua (mm y litros) y temperatura (°C). La evolución tecnológica desarrollada para su uso en el ambiente de instrumentación de campo los posiciona dentro de los **más avanzados** en su tipo con una precisión de  $\pm 0,05\text{mm}$ .

Para la temperatura se utilizan 5 sensores alojados a lo largo del eje de la sonda, esto permite ajustar con precisión el volumen de producto que hay en el tanque, reduciendo al mínimo las diferencias entre los valores indicados por remito en la recepción de combustible y las mediciones realizadas en la estación.

Dispone de un "ID por dispositivo y registro de código de flotante", lo que lo convierte en un elemento de medición auditable



Accesorios para Estaciones de Servicio  
Industria; Transporte y Agro



Tel.: (0341) 451-6905  
Celular: (0341) 15 540-4519  
surtigom@surtigom.com.ar  
www.surtigom.com.ar

- Conexiones giratorias
- Picos de despacho
- Equipos de lubricación
- Acoples
- Medidores de aire
- Tanques
- Electrobombas de 12 y 24 volt
- Caudalímetros
- Mangueras
- Productos para GNC
- Surtidores y Mini surtidores
- Bombas con motor antiexplosivos

en sí mismo. El tratamiento de las señales primarias con estas prestaciones, permite proporcionar carácter fiscal a las mismas, homologando el concepto de implementación de sistemas de medición con características fiscales certificables. Por lo expuesto resulta posible con estos dispositivos de medición de nivel de tanques generar datos IFV (información con valor fiscal).

## Asistencia Local o Remota

Respecto al **mantenimiento**, son elementos de altísima repetitividad y no requieren calibraciones permanentes. En caso de necesitar asistencia, se podría efectuar de **forma local o remota** gracias a sus facilidades de conectividad.

Es una probeta con **tecnología digital y microprocesador incorporado**. La comunicación directa con la misma es RS-485 network, y en forma permanente genera un chequeo de las condiciones operativas de la misma:

- Presencia de flotante de combustible.
- Presencia de flotante de agua.
- Determinación de los RTD's que están sumergidos, para calcular la temperatura promedio del combustible.
- Funcionamiento de los RTD's y ante una falla emite una alarma.

Todos nuestros productos responden a **desarrollos nacionales** certificados por el Centro de Investigación y Desarrollo de Electrónica e Informática del Instituto Nacional de Tecnología Industrial **INTI-CITEI**.



Actualmente contamos con más de **1500 equipos instalados** en la red de estaciones de servicio y planeamos aumentarlos. Seguimos desarrollando tecnología de vanguardia para el sector industrial y proveer soluciones acordes a las necesidades.

## La nueva Consola de Telemedicación

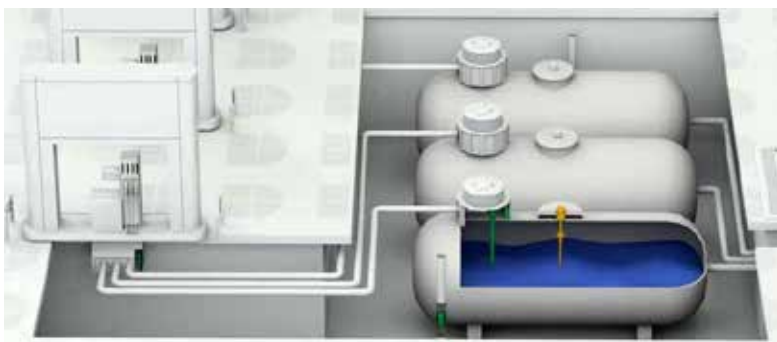
En los próximos meses daremos a conocer nuestra nueva consola de telemedicación, con un diseño renovado y mejoras sobre el software de control.

Contará con un sistema modular donde se podrán elegir entre una consola con impresora y LED display o una con pantalla táctil y alarma de sensores más otras variantes que permitirán al usuario elegir lo mejor para su uso diario.

Destacar que esta renovación **no aumentará su precio sino que, al contrario, lo disminuirá** ya que logramos bajar costos con mano de obra propia.

En momentos como estos en el cual la situación económica no ayuda, nosotros **decidimos seguir invirtiendo** para brindar el mejor producto y servicio del sector.

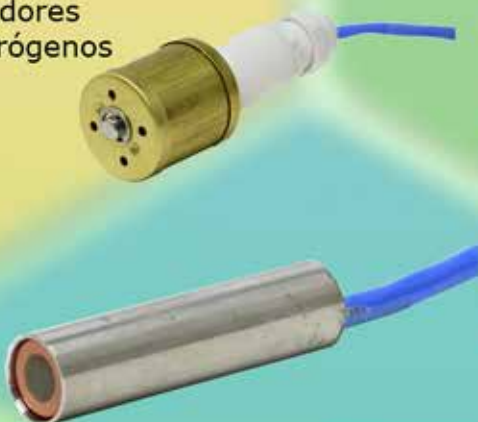
Agustín López Munell  
Presidente en Desitec S.A.



SISTEMAS **LEDA**

Desarrolladores de equipos y aplicaciones, especializados en automatización orientada al campo del petróleo

- telemedicación
- detección de pérdidas
- control de flotas y surtidores
- control de grupos electrógenos



Marcos Sastre 2891, C.A.B.A.  
54 011 4501-3925 | +54 9 11-6800-2050

[www.desitec.com.ar](http://www.desitec.com.ar)

**Teknivel Srl** es una empresa con más de 12 años de experiencia en desarrollo y producción de equipos para la medición y control de stock de combustibles en Estaciones de Servicio.

Los equipos son de **industria nacional** y poseen un diseño que los caracteriza por su funcionamiento **totalmente inalámbrico**.



### El Telemedidor WTC-10

El Telemedidor **WTC-10** es el producto principal, brinda una cantidad de prestaciones que facilitan el **control de stock, el abastecimiento de combustible, y la detección temprana de pérdidas del tanque**.

Además contribuye a mantener la calidad del producto despachado, gracias al monitoreo continuo de la **presencia de agua** y sus diluciones en los tanques.

WTC-10 utiliza sondas de medición inalámbricas de acero inoxidable, las **únicas** del mercado que poseen una **autonomía** de funcionamiento comprobada mayor a **9 años**.

No poseen cableados ni conectores externos, por lo cual no presentan los problemas debidos a sulfataciones, falsos contactos, ingreso de agua o humedad en cañerías, etc.

Gracias a la precisión y repetibilidad de mediciones de  $\pm 0.02$  mm, y a la medición de temperaturas, el equipo **informa continuamente** las pérdidas que pueda tener el tanque de combustible.

**MUY IMPORTANTE:** las sondas de medición que se instalan en áreas clasificadas como potencialmente explosivas, deben **poseer certificación de seguridad**, tanto las sondas de medición como también sus baterías de alimentación.



No tener dichas certificaciones implica además de la posible **inhabilitación** de las instalaciones, un potencial **riesgo** por posibles siniestros que puedan producirse,

# ALARCON - BRAÑA

Productores de Seguros

**ART**

**Responsabilidad Civil**

**Incendio**

**Seguro de Vida Obligatorio**

**Seguro de Vida Ley de Contrato**

**Robo**

**Caución**

**Accidentes Personales**

**Seguro Ambiental Obligatorio (SAO)**

**Mejoramos la cobertura de su auto  
y bajamos su costo**

***Más de 40 años de trayectoria  
en el mercado asegurador***

**Av. Corrientes 1965 Piso 3 "M" (1045) CABA**

**011 4952-6167**

**[infopas@speedy.com.ar](mailto:infopas@speedy.com.ar) [alarcon.brana@yahoo.com.ar](mailto:alarcon.brana@yahoo.com.ar)**

**Mensajes durante las 24 horas: 15 6979-4056**

con **responsabilidad del propietario e inspectores técnicos** involucrados.

## Instalación en ambientes explosivos

A pesar de ello, actualmente se ofrecen en el mercado equipos inalámbricos que utilizan **sondas conectadas** por medio de un cable a unidades de batería y radiotransmisor que no poseen certificación de seguridad, y por lo tanto dicha **“solución inalámbrica”** no debe ser instalada en ambientes explosivos.

Teknivel utiliza el **medidor H1A** con su batería y radiotransmisor que poseen **Certificación de Seguridad Intrínseca del INTI Nro. 2010I440X**, lo cual acredita la aptitud para ser instalado en ambientes explosivos.

La señal inalámbrica que emiten las sondas no genera ningún tipo de interferencia sobre otros equipos, debido a su baja potencia y a que utilizan un protocolo de comunicación propio. La transmisión inalámbrica es **intrínsecamente segura** y no representa **ningún peligro** en los ambientes explosivos.

# Control y Medición de:

- ✓ Seguridad en pararrayos
- ✓ Ruidos y vibraciones
- ✓ Puesta a tierra
- ✓ Protección catódica
- ✓ Niveles de Iluminación

**CONTEGAS** 

Consultores en Energía  
Gas - Combustibles - Biocombustibles

Hipólito Yrigoyen 1530 Piso 13 "B" Tel/Fax: +54 11 5032-9104 (C1089AAD) Capital Federal  
contegas.com / info@contegas.com



54 9 11 6586 7555



TECNOLOGÍA  
EXCLUSIVA



## El telemedidor Teknivel WTC-10 es un sistema de medición y control inalámbrico optimizado para tanques de combustibles en Estaciones de Servicio.

### CARACTERÍSTICAS

- Precisión y control de nivel, litros, temperatura, mermas, agua y pérdidas.
- Recalibración de tanques.
- Registro automático de descargas.
- Alarmas de sobrellenado y de vacío.
- Acceso remoto (vía internet)
- Integración con programas de gestión de terceros.

### VENTAJAS DIFERENCIALES

**Instalación:** La instalación del sistema Teknivel no requiere de cañerías para el paso de cables ni obras con roturas de playa.

**Electrónica y Software:** es un producto desarrollado y fabricado en Argentina.

**Tecnología Exclusiva:** nuestros medidores son intrínsecamente seguros, no poseen cables ni conectores, y se comunican desde el interior del tanque en forma inalámbrica.

**Descarga Exacta:** único método de registro de descargas de camión, que no depende de la calibración del tanque.

**Mermas:** registro dinámico de las mermas mensuales producidas por diferencias de temperatura del producto.

**Aprobación:** nuestros medidores cumplen con las normativas vigentes de seguridad.

### NUEVA FUNCIONALIDAD



Esta prestación innovadora del Telemedidor Inalámbrico WTC-10 permite conocer con exactitud la cantidad de producto descargado en el tanque por el camión cisterna.

### APROBADO POR



INTI

Instituto Nacional  
de Tecnología Industrial

Centro de Investigación y Desarrollo en  
Telecomunicaciones, electrónica e Informática

### DESARROLLO Y FABRICACIÓN NACIONAL

Argentina



# Teknivel

|||||

[www.teknivel.com](http://www.teknivel.com)  
[info@teknivel.com](mailto:info@teknivel.com)  
+54 (11) 4777-2310

## Un sistema adaptable y accesible

El sistema WTC10 se adapta fácilmente a la mayoría de las estaciones, la instalación es muy rápida, y **no requiere** ninguna obra de infraestructura **ni roturas** de playa.

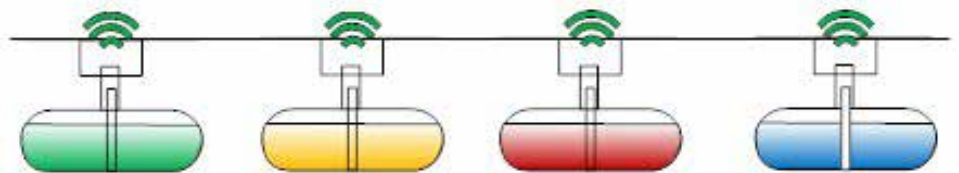
La Consola de control se comunica en forma inalámbrica con todos los medidores, y por lo tanto puede ubicarse con libertad en **cualquier ambiente** de la estación, ya sea colgada o apoyada en un escritorio. Incluso puede mudarse a otro sitio en cualquier momento si fuera necesario.

El sistema funciona en forma autónoma y no requiere computadoras encendidas ni dedicadas continuamente a la medición.

Posee conexión directa a red LAN e Internet, posibilitando el envío de emails, la conectividad dentro y fuera de la estación de servicio, y la **integración** con terceros programas de gestión.



Se puede acceder a toda la información desde lugares remotos, PC, Celular, Modbus TCP, etc.



Los datos que se registran son: **Nivel de combustible, Litros, Litros corregidos a 15 grados, Temperatura del producto, Agua precipitada y sus diluciones, Mermas por temperatura, Pérdidas del tanque.**

Además se registran automáticamente las descargas de camión, situaciones de sobrellenado o vacío de tanque, las cuales son advertidas por una alarma que se coloca en la playa.

La conexión con terceros equipos de control de surtidores, permite efectuar la **auto calibración** de las tablas mm-litros de todos los tanques, en **forma automática** a medida que se producen las ventas.

Para reforzar el control de las descargas de camión, calculadas normalmente con

la tabla de calibración del tanque, el sistema posee **otra prestación exclusiva** denominada **DESCARGA EXACTA**, que determina el valor de la descarga del camión utilizando solo datos de despachos de los surtidores.

Esta herramienta funciona **automáticamente**, y ofrece resultados precisos aún en los casos que la calibración del tanque no sea correcta, cuando se produzcan despachos durante la descarga, o cuando se den situaciones de **sobrellenado** o **vacío del tanque**.



En resumen, un producto de **excelentes prestaciones, con fabricación y soporte nacional**.

Oscar Mundo



## Limpieza y Reparación en General

- Limpieza por turbulencia. (Remover y retirar todo contaminante del tanque)
- Pulido y revestimiento con Epoxi y tela, reparando todo tipo de pinchaduras
- Instalación de tanques; surtidores; telemedición; rejillas antiderrame; etc
- Purgado de cañerías y surtidores
- Reparaciones e instalaciones eléctricas en general



[tan-naf\\_limyinstdetanques@hotmail.com.ar](mailto:tan-naf_limyinstdetanques@hotmail.com.ar)



11-5152-6584



@tan\_naf

Desde principios de la década de **1990**, en **Técnica Telcon S.R.L.** nos dedicamos a la investigación, desarrollo, producción y fabricación de soluciones para estaciones de servicio, gomerías, terminales automotrices, fábricas de tractores, empresas de ómnibus y colectivos, etc.



Somos una Pyme radicada en la Ciudad Autónoma de Buenos Aires. En estos 25 años de actividad, estuvimos siempre enfocados al cliente. Dándoles una rápida y profesional respuesta en cuanto al servicio técnico y constante mejora de nuestros productos.

La confianza de nuestros clientes proviene de nuestra amplia trayectoria, que garantiza productos de gran calidad. Estamos en continuo desarrollo, siempre atendiendo las necesidades del mercado.

Todos nuestros productos tienen **garantía y servicio técnico especializado con presencia en todo el país.**

Nuestros clientes son empresas de gran renombre en el rubro, tales como: Automóvil Club Argentino, YPF, Shell, Dota, Toyota, ABB, Mercedes-Benz, Renault, Fiat, Honda, Techint, Refinor, Delta Compresión, Dota, Ersá. Además, somos proveedores de distribuidores de equipos para estaciones de servicio y representantes en Argentina de la reconocida marca de equipos de **lavado de vehículos CECCATO.**

Somos referentes del sector a través de nuestra marca **Midex.** Entre los productos que presentamos se encuentran infladores electrónicos de neumáticos, sistemas de control de surtidores, sistemas de control de flota y telemedición de tanques, como así también desarrollos especiales de ingeniería.

Disponemos de diferentes soluciones para telemedición de tanques.

**BT200NEU:** Mediante sondas neumáticas. Esta opción es la más sencilla, ya que solamente mide nivel de producto. Dispone de impresora de ticket. Aplicable para tanques subterráneos y elevados.

- Mediciones históricas programadas.
- Descargas de camión

**BT200ME:** Equipo de tecnología magnetoestrictiva equipado con sondas de nivel

(origen Alemania).

Estas sondas cuentan con **dos flotadores**: Uno para combustible y el otro para detectar la presencia de agua y además mide la temperatura del producto. Este método de medición logra la extraordinaria **precisión de 0,1 milímetros**.

Toda esta información es transmitida a nuestra consola BT200ME, la cual clasifica toda la información recibida para visualizarse en el display e imprimirse en ticket.

### **Información disponible:**

- Stock de producto en litros en tiempo real.
- Stock de producto en litros.
- Nivel del producto en milímetros.
- Nivel de agua.
- Temperatura del producto.
- Guardar las mediciones en cierre de turno en forma automática.
- Control total de las descargas de camión.
- Alarmas de niveles máximos y mínimos de producto y máximo de agua.
- Control de fugas en periodos de inactividad.
- Acceso a datos históricos.
- Impresión de los datos a demanda o según programación automática.

Nuestro equipo de telemetración de tanques resulta **apto** tanto para **tanques subterráneos**

**como de superficie.**

Disponemos de una amplia variedad de sondas, por lo que podemos instalarlas en **tanques de cualquier diámetro.**

### **BT200IN – telemetración inalámbrica**

Este modelo de equipo posee todas las características del anterior BT200ME agregando la ventaja importante de que se comunica con las sondas en los

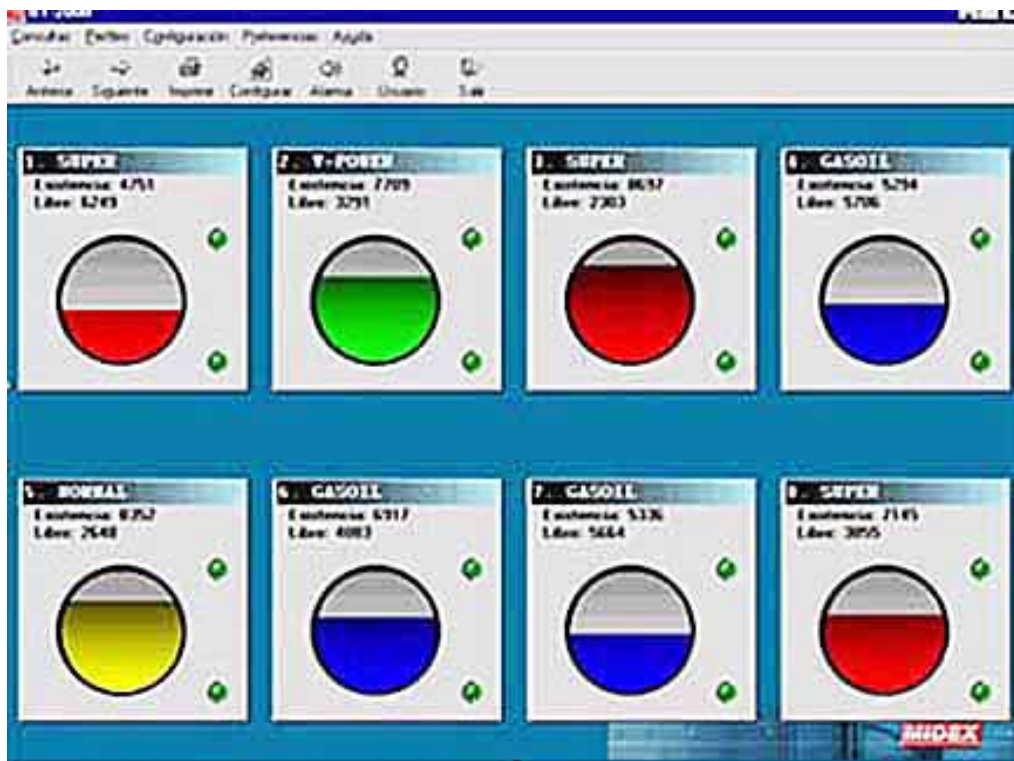


tanques en forma **inalámbrica**.

Una de las ventajas mas importantes, es su rápida instalación como así también evitar enormes inversiones en roturas de pavimento de playa. La batería de la unidad exterior tiene una duración de hasta **4 años**.

## WEB SERVER

Disponemos además de un **KIT BT200MEX** con funciones de Servidor Web incorporadas, por lo que **no es necesario** disponer de una PC.



Al ser un Servidor completo con todas sus funcionalidades, puede accederse de manera remota a través de Internet. Así, es posible disponer de todos los datos proporcionados por el equipo de forma inmediata, accediendo desde cualquier navegador. Con una interfaz optimizada para ser visualizada desde **PCs, celulares inteligentes, tablets**, etc.

Daniel Alberto



## CONTROLADOR DE SURTIDORES



## TELEMEDICIÓN DE TANQUES



## INFLADORES CALIBRADORES

Lubricación  
Despacho de aceite en islas  
Enrolladores retráctiles  
Compresores de aire  
Estación de servicio móvil  
Sistemas de Automatización

# MIDEX

■ ■ ■ ● SOLUCIONES PRECISAS

**Técnica Telcon SRL**

[www.midex.com.ar](http://www.midex.com.ar)

Montenegro 187 - CABA  
[info@midex.com.ar](mailto:info@midex.com.ar)



**VEEDER ROOT**, la consola más revolucionaria del mercado: control de inventarios, detección de fugas, reconciliación y auto calibración de tanques, todas las funciones en un solo equipo.



65 AÑOS ACOMPAÑANDO  
A LA INDUSTRIA PETROLERA

Estos equipos de última generación ofrecen una **precisión líder** en la industria y la máxima flexibilidad para las operaciones de su estación.

Los incrementos en el precio de los combustibles hacen del control exhaustivo del inventario algo vital para asegurar la rentabilidad del negocio, ya que cada mililitro perdido representa, a diario más dinero impactando negativamente en el resultado del negocio.

Sumado a los esfuerzos de las entidades gubernamentales por incluir reglamentaciones que aseguren las **buenas prácticas para con el medio ambiente**, los empleados y las comunidades alrededor de las estaciones.

Las consolas de **Telemedicación Veeder-Root** son la solución ideal para aquellos operadores de combustible que buscan obtener la mayor cantidad y más confiable información para la más efectiva administración de inventarios y control ambiental que le permitan **detectar fugas, proteger el medio ambiente y realizar la calibración automática del combustible** con precisión comprobada. De esta manera su sitio se mantiene rentable y siempre al día.

El sistema de telemedicación de tanques o ATG (automatic tank gauge), no solo sirve para medir de forma precisa, automática y en tiempo real los inventarios de combustible y agua en la estación, sino que es un elemento clave para determinar que cada gota de producto recibida del camión cisterna sea en efecto **vendida y cobrada** a través del equipo dispensador.





Asegurando de este modo que no ha sido derramada al medio ambiente o sustraída de manera fraudulenta.

Las probetas, instrumento principal de nuestro sistema de telemedición, funcionan bajo el principio de operación de las sondas de nivel magneto-restrictivas. Lo que significa que los flotadores tienen un imán que perturba el campo electromagnético de un filamento que recorre la sonda de punta a punta. Basado en esta perturbación, el sistema puede determinar la distancia exacta a la cual está el flotador con una precisión de 0.001 milímetros.

El flotante es un **polímero de alta densidad**, cuyo diseño le permite flotar en cada uno de los diferentes productos y/o agua, mientras que su material resiste las condiciones más agresivas para bajar dentro de un tanque con combustible.

El **ojo humano** del playero promedio, que realiza el trabajo de medición de forma manual con la vara, tiene una **precisión de ¼" de pulgada** en condiciones normales de salud, carga laboral, método de lectura y sobre todo buena fe.

Por el contrario, la **probeta Veeder Root** tiene la capacidad de medir la altura del producto dentro del tanque con una **precisión de 0.001 milímetros**. Esto

# POTIGIAN

EXCELENCIA EN DISTRIBUCIÓN



- ✓ Las mejores marcas.
- ✓ Estaciones de Servicio, Kioscos, Cadenas de Retails, Petit Mayoristas.
- ✓ Golosinas, Comestibles, Artículos varios, Perfumería, Almacén.
- ✓ Carga Virtual

Potigian es el operador logístico capacitado para un servicio óptimo en todo el país, avalado por una prestigiosa trayectoria de organización, cumplimiento y honestidad.

POTIGIAN GOLOSINAS es el símbolo de la DISTRIBUCIÓN INTEGRAL llegando con el mejor precio a TODO EL PAIS

significa, no solo una precisión 250 veces mayor, sino que ofrece una repetitividad excepcional a cualquier hora del día y la noche. Esta cualidad, sumada a una buena tabla de aforo nos permite llegar a mediciones automáticas de gran precisión.

La telemedición se puede usar en todos los tipos

de producto que actualmente son comercializados por las estaciones de servicios de nuestro país a excepción del GNC/GNV. Los tanques deben tener una entrada libre de, al menos, dos pulgadas de diámetro para introducir la probeta **MAGplus** (también comercializamos las probetas **Mag Flex** especiales para tanques aéreos).

Las consolas Veeder Root además de ser el sistema más avanzado tecnológicamente hablando, con toda la gama de sensores disponible, poseen los métodos de control más precisos y es el equipo más instalado a nivel mundial en las estaciones de servicio.

Actualmente existen **3 modelos** de consolas (made in USA): **TLS 450 PLUS**, **TLS4** y **TLS4 B**, que permiten adecuarse a los diferentes tamaños de negocio.



# infoestación

La información del sector  
en un solo sitio

ie

SEGUINOS EN NUESTRAS REDES





# LOSI Y CIA

SOLUCIONES INTEGRALES PARA ESTACIONES DE SERVICIO

## 65 AÑOS ACOMPAÑANDO A LA INDUSTRIA PETROLERA

- Obras y montajes
- Servicio de asistencia técnica
- Venta de equipos y accesorios

+INFO [VENTAS@LOSIYCIA.COM.AR](mailto:VENTAS@LOSIYCIA.COM.AR) | [LOSIYCIA.COM.AR](http://LOSIYCIA.COM.AR)

DISTRIBUIDOR OFICIAL DE



Tenemos **entrega inmediata** de todos los productos Veeder Root. Hemos instalado con exitosos resultados consolas Veeder Root, a lo largo de todo el país, desde Salta a Ushuaia, en las petroleras más importantes de nuestro país: **YPF, Shell, Axion y Puma YPF.**

El mayor beneficio para el usuario es: poder controlar su inventario de forma precisa, automática, repetible, en tiempo real y de forma remota. Por otro lado, la tranquilidad de saber que su estación no está **contaminando con combustible** al medio ambiente y que todas las partes del sitio se encuentran en buenas condiciones y correctamente instaladas. Entre otras prioridades, tener la visibilidad de la red de estaciones de servicio desde **una sola pantalla** para poder tomar las mejores decisiones respecto al manejo stock, logística, y la promoción del producto.

Jorge Calmels  
Jefe Comercial

**Telemedición  
y Control de Fugas**



**20 AÑOS DE**  
*experiencia*  
**avalan nuestra gestión**

**CONTEGAS** 

Consultores en Energía  
Gas - Combustibles - Biocombustibles

- ✓ Estaciones de Servicio
- ✓ Sólo Líquidos, sólo GNC y Duales
- ✓ Tasamos
- ✓ Compramos
- ✓ Vendemos



Hipólito Yrigoyen 1530 Piso 13 "B" Tel/Fax: +54 11 5032-9104 (C1089AAD) Capital Federal  
contegas.com / info@contegas.com



54 9 11 6586 7555



*Creando soluciones a la medida de cada necesidad en:*

- ✓ **Consultoría**
- ✓ **Seguridad Informática**
- ✓ **Mantenimientos**
- ✓ **Auditorías Informáticas**
- ✓ **Redes**
- ✓ **Virtualización**
- ✓ **Sistemas Windows y Linux**
- ✓ **Protección de datos**
- ✓ **Venta e instalación**
- ✓ **Licenciamiento de software**

**“PGS” (Pastorino Global Services S.A.)**, un emprendimiento que combina equilibradamente experiencia en el rubro, con más de 68 años de presencia en el mercado del “Mantenimiento de Surtidores de Combustibles líquidos” y el empuje de gente joven, ávida de encontrar nuevas soluciones frente a los cambios tecnológicos permanentes que imponen los negocios actuales, escuchando las inquietudes de cada cliente en particular, dando respuestas rápidas y eficientes.



PGS se destaca y sienta su fortaleza como **“Empresa integral”**, brindando, “Servicios de mantenimiento”, “Instalaciones Electromecánicas”, “Software de control”, “Representación y Venta de insumos”, “Accesorios y Equipo nacionales e importados para Estaciones de Servicios, Agro, Minería, Aviación y la industria en general”, además de la distribución y representación de diversas marcas de prestigio internacional, potenciado con un adecuado servicio de post-venta y stock permanente de repuestos.

PGS posee bases operativas que cubren una amplia región del territorio nacional, con su casa central en **Córdoba y sucursales en Tucumán, Mendoza y San Luis**, lo que posibilita cumplir cómodamente con las necesidades de nuestros clientes, garantizando un desempeño por demás ágil y adecuado a cualquier prestación.



PGS cuenta con profesionales y personal especializado, capacitado para las diversas tareas en un marco de seguridad, protegiendo a las personas y cuidando el medio ambiente, también aseguramos la “Calidad” de nuestros procesos mediante la certificación internacional **(ISO 9001)**.

Ofrecemos DOS equipos tecnológicamente eficientes, intuitivos y robustos.

Uno de ellos es el **TELEMEDIDOR “NANO™ de O.P.W.”** y el otro es el **CONTROLADOR + TELEMEDIDOR “FUSION de WAYNE”**.

### **Beneficios para el expendedor:**

#### **NANO™ de O.P.W.**

- Permite controlar con precisión el combustible, tanto en las descargas como el stock de tanques (TELEMEDICION) y tener información inmediata sobre pérdidas de combustibles por roturas de tanques y cañerías (SISTEMAS DE DETECCION DE PERDIDAS).
- Mejor costo beneficio del mercado Nacional e Internacional.
- Tecnología MULTI-DROP (Economiza la instalación de cables).
- Detecta la presencia de agua en tanques, importante para evitar la separación de fase del combustible.
- Soporte remoto en tiempo real.

#### **FUSION de WAYNE:**

- Permite integrar el control con precisión del combustible, controlando los



**CERTIFICACIÓN DE EQUIPAMIENTO PARA USO EN ATMÓSFERAS EXPLOSIVAS BUREAU VERITAS PROVEE ACCESO AL MERCADO GLOBAL.**



Contáctenos:  
[bvarg.gas@bureauveritas.com](mailto:bvarg.gas@bureauveritas.com)  
**+54 11 4000-8084**  
[www.bureauveritas.com.ar](http://www.bureauveritas.com.ar)

**CERTIFICACIÓN DE PRODUCTOS, EQUIPAMIENTO Y RECINTOS. ENSAYOS Y CAPACITACIÓN**



despachos de surtidores (LÍQUIDO y G.N.C.), las descargas y el stock de tanques (TELEMEDICION). Asimismo, tener información inmediata sobre pérdidas de combustibles por roturas de tanques y cañerías (SISTEMAS DE DETECCION DE PERDIDAS).

- **Mejor costo beneficio del mercado Nacional e Internacional.**
- Detecta la presencia de agua en tanques, importante para evitar la separación de fase del combustible.
- Soporte remoto en tiempo real.

La tecnología que se utiliza para ambos equipos ("NANO™ de O.P.W." y "FUSION de WAYNE") es internacional, permitiendo la comunicación con todas las marcas de surtidores (Líquido y G.N.C.) y los softwares administrativos.

### El flotante

Los flotantes de las sondas de telemedición tanto de combustible como para detección de agua, pueden ser en acero inoxidable, Composit, Teflón. Estos equipos son muy precisos (**0.01% a 0.03%**), por muchas razones:

- La calidad y tecnología de los materiales.
- Las sondas tienen el vástago en acero inoxidable, termómetros incorporados para compensar el volumen por temperatura.
- Ajuste remoto en la calibración, sobretodo, en tanques viejos o con inclinaciones invertidas.

### El Sistema

El Sistema "**NANO™ O.P.W**" se compone por un equipo con Panel Controlador para Telemedición y detección de pérdidas con pantalla táctil a color y visualización de datos en tiempo real. Informes detallados de las descargas de camiones en los tanques de la estación de servicios. Compensación del volumen por temperatura. Alertas de niveles altos-bajos de producto y nivel alto de agua en los tanques. Incluye alerta sonora (zumbador interno) y alerta visual (parpadeo de advertencia pantalla). Conexión a PC con posibilidad de visualizar sus funciones en cualquier momento y desde cualquier lugar. Las Sondas OPW-WAYNE utilizadas para medición (Magneto restrictiva) incluyen **cinco sensores de temperatura**





# PGS

## PASTORINO

### GLOBAL SERVICES S.A.

**65 AÑOS**  
DE CONFIANZA, CREDIBILIDAD  
Y SEGURIDAD

**SERVICIOS  
Y PRODUCTOS  
PARA ESTACIONES  
Y PLANTAS DE  
COMBUSTIBLES**



INSTALACIONES Y MANTENIMIENTOS ELECTRICOS APE  
SISTEMA DE TELEMEDICION Y CONTROL DE FLOTAS  
INSTALACIONES DE TANQUES PARA COMBUSTIBLES  
EQUIPAMIENTOS, MANTENIMIENTOS  
Y AUDITORIAS PARA PLANTAS Y CAMIONES  
CALIBRACIONES VOLUMETRICAS CERTIFICADAS  
INSUMOS Y REPUESTOS ORIGINALES  
OBRAS CIVILES Y PINTURAS  
MANTENIMIENTO DE SURTIDORES Y MEDIDORES VOLUMETRICOS



## SISTEMA DE TELEMEDICION Y DETECCION DE PERDIDAS

CONTROLADOR  
NANO™  
OPW



**NUEVO  
LANZAMIENTO**

SENSOR  
FLOTANTE  
CON ALARMA  
DETECTA EN TIEMPO REAL  
CONTAMINACION  
(FASE DE SEPARACION  
DE NAFTA / ALCOHOL)



CONTROLADOR  
INTEGRA  
500 OPW



REPRESENTANTES OFICIALES

## NUEVAS LUMINARIAS

# LED

DESARROLLO PARA  
ESTACIONES DE SERVICIOS,  
COMBUSTIBLES  
LÍQUIDOS Y GNC.



OPW  
FUELING EQUIPMENT SYSTEMS

LC  
CONTROL

CORKEN

CIBACON

BOMBAS  
TRIEF

Wiggins



FEDERAL PROCESS  
CORPORATION

COXREELS

Av. Julio A Roca 435 • CP. X5000CQB • Córdoba - Argentina  
• TE: 0054 - 351 - 468 0268 rot. / 468 0687  
E-Mail: [ingenieria@pgsargentina.com](mailto:ingenieria@pgsargentina.com)  
[ventas@pgsargentina.com](mailto:ventas@pgsargentina.com)

**Sucursales:**  
• Cnel. Zelaya 450 / TE: 0054 - 381-423 0192 /  
E-Mail: [tucuman@pgsargentina.com](mailto:tucuman@pgsargentina.com) / San Miguel de Tucumán-Tucumán  
• Nicolás Avellaneda 2831 / TE: 0054 - 0261-421 6556 /  
E-Mail: [mendoza@pgsargentina.com](mailto:mendoza@pgsargentina.com) / Guaymallén - Mendoza

[www.pgsargentina.com](http://www.pgsargentina.com)

para mejorar la compensación de volumen medido. Adicionalmente monitorea si hay pérdidas en los tanques, cañerías y vapores de combustible en terreno.

El Sistema **"FUSION de WAYNE"** se compone de un Controlador que asocia dispositivos entre sí, incluidos puntos de venta (TPV), surtidores (Líquidos y G.N.C.), paneles de precios, sondas de Telemedición y sensores de pérdidas, **automatizando** completamente el sitio.

**FUSION** ofrece un mejor control y visibilidad de su estación de servicio y afines. Con conectividad local y remota. Brindando las siguientes funciones:

- La generación de informes web pormenorizados pone los datos del Sitio a su alcance, en tiempo real.
- La interfaz de uso compatible con la web le permite conectarse desde lugares remotos y ejecutar cualquier informe.
- Integración con soluciones POS.
- Cierre de turno, día, semanal y mensual.
- Ventas y volumen diarios.
- Reconciliación.
- **Compatible** con distintas marcas de surtidores (líquidos, GNC y GLP).
- Comando cartel de precios.
- Identificación (vehículos, playeros/ conductor).
- El sistema de medición automático de tanques FUSION (ATG), es una solución completa e integrada directamente con Controlador FUSION que también incluye el **monitoreo ambiental** con periféricos de alta precisión y tecnología, proporcionando flexibilidad y capacidades adicionales ilimitadas.
- Previsión de stock.
- Monitoreo ambiental a través de sensores.
- Detección automática de descargas (entregas).
- Compensación de Volumen por temperatura automática.
- Adaptable para futura expansión en la cantidad de surtidores y tanques.
- Flotadores para separación de fases de productos disponible en la solución
- Alarmas sonoras y visuales.



El sistema de telemedición se adapta a **todo tipo de tanques**, tanto subterráneos como aéreos sean éstos horizontales/verticales.

Nuestros clientes poseen una **mesa de ayuda** con atención online en forma permanente; las consultas son muy pocas ya que el sistema que proveemos es

muy noble y confiable, salvo algunos ajustes esporádicos como cambiar alarmas, u ajustes de horarios para los reportes.

La diferencia más relevante con los competidores es la relación **“COSTO-BENEFICIO”**, ya que nuestros productos cuentan con tecnología y servicios más eficaces y económicos.

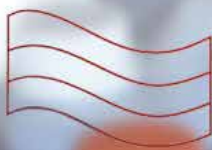
Así mismo, nuestro equipo tiene la posibilidad de trabajar con un flotante que detecta en **tiempo real** la contaminación (fase de separación de nafta/ alcohol) emitiendo una alarma y así tomar medidas rápidas evitando, la perdida de combustible contaminado y los problemas que ocasiona a los motores de combustión interna.

### Nuestros clientes

Entre nuestros clientes figuran empresas petroleras (YPF; AXION, SHELL, GULF, PAMPA ENERGIA, REFINOR, OIL, PUMA, DAPSA, etc.), Empresas automotrices (RENAULT, FIAT, TOYOTA CHEVROLET, etc.) Empresas mineras (BARRY, ALUMBRERAS, YAMANA GOLD, TRITON, PIRQUITAS, etc.) empresas de bebidas (COCA COLA, QUILMES, PRITTY, etc.) agrícolas e industrias (ARCOR, NUCET, etc.) terminales aeroportuarias, EE.SS. y clientes particulares.

En PASTORINO GLOBAL SERVICES S.A. mantendremos nuestra filosofía de ser un **“Socio Estratégico”** para nuestros clientes, a pesar de la pandemia y la época que estamos transitando. Somos **positivos** y siempre seguiremos en éste camino de apostar a un futuro mejor para todos.

Ing. Sergio Pastorino  
Director



**EL VIAJANTE**  
AGUA DESTILADA

Agua Destilada  
Refrigerante

Anticongelante  
Anticorrosivo



11 4209-5505



15 5496-1337



productoselviajante@hotmail.com

[www.elviajantedestilada.com.ar](http://www.elviajantedestilada.com.ar)

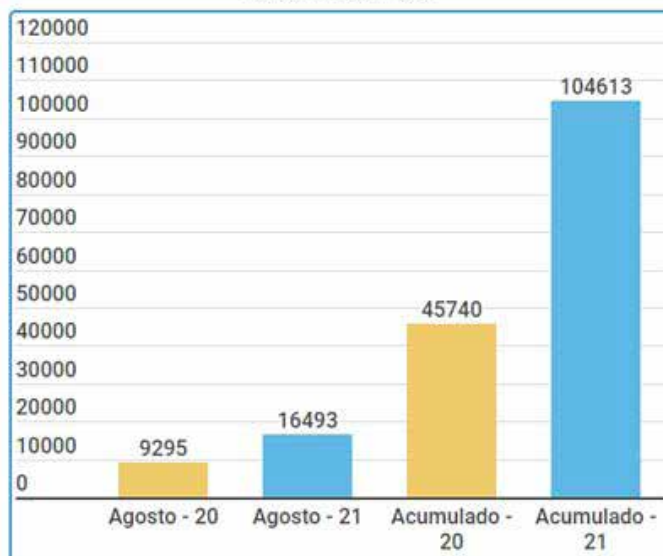


| <b>ADEFA</b>                                |                |             |                      |                      |
|---|----------------|-------------|----------------------|----------------------|
| <b>Asociación de fábrica de automotores</b> |                |             |                      |                      |
| <b>Ventas a Concesionarios</b>              |                |             |                      |                      |
| <b>Período</b>                              | <b>2020</b>    | <b>2021</b> | <b>Dif. Absoluta</b> | <b>Dif. Relativa</b> |
| Enero                                       | 25.727         | 27.303      | 1.576                | 6,1%                 |
| Febrero                                     | 27.191         | 26.676      | -515                 | -1,9%                |
| Marzo                                       | 18.922         | 32.359      | 13.437               | 71,0%                |
| Abril                                       | 7.512          | 29.876      | 22.364               | 297,7%               |
| Mayo  | 20.033         | 28.025      | 7.992                | 39,9%                |
| Junio                                       | 23.773         | 28.187      | 4.414                | 18,6%                |
| Julio                                       | 22.475         | 24.369      | 1.894                | 8,4%                 |
| Agosto                                      | 28.346         | 26.069      | -2.277               | -8,0%                |
| Subtotal                                    | 173.979        | 222.864     | 48.885               | 28,1%                |
| Septiembre                                  | 35.065         |             |                      |                      |
| Octubre                                     | 33.320         |             |                      |                      |
| Noviembre                                   | 31.431         |             |                      |                      |
| Diciembre                                   | 38.994         |             |                      |                      |
| <b>TOTAL</b>                                | <b>312.789</b> |             |                      |                      |

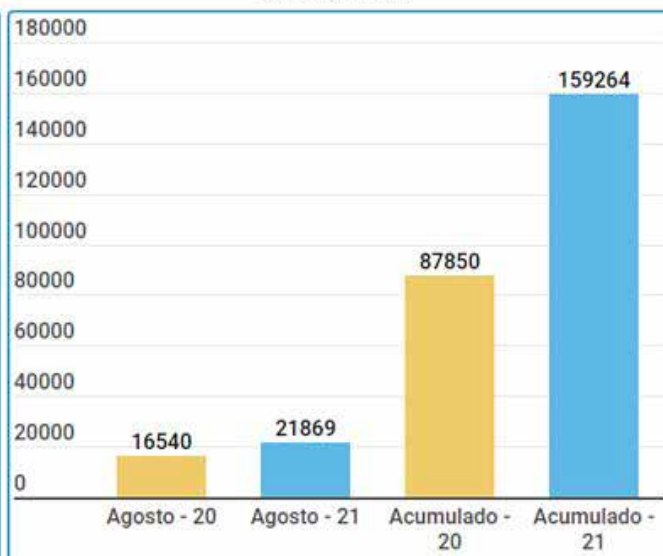
## ADEFA PRODUCCIÓN 2021 POR SEGMENTO

|                    | ago-20        | ago-21        | Var. %        | Acumulado 2020 | Acumulado 2021 | Var. %        |
|--------------------|---------------|---------------|---------------|----------------|----------------|---------------|
| <b>Automóviles</b> | 9.295         | 16.493        | 77,40%        | 45.740         | 104.613        | 128,70%       |
| <b>Utilitarios</b> | 16.540        | 21.869        | 32,20%        | 87.850         | 159.264        | 81,30%        |
| <b>Total</b>       | <b>25.835</b> | <b>38.362</b> | <b>48,50%</b> | <b>133.590</b> | <b>263.877</b> | <b>97,50%</b> |

**Automóviles**



**Utilitarios**



**VENTAS al MERCADO de COMBUSTIBLES LIQUIDOS**  
(Años 2020 2021)

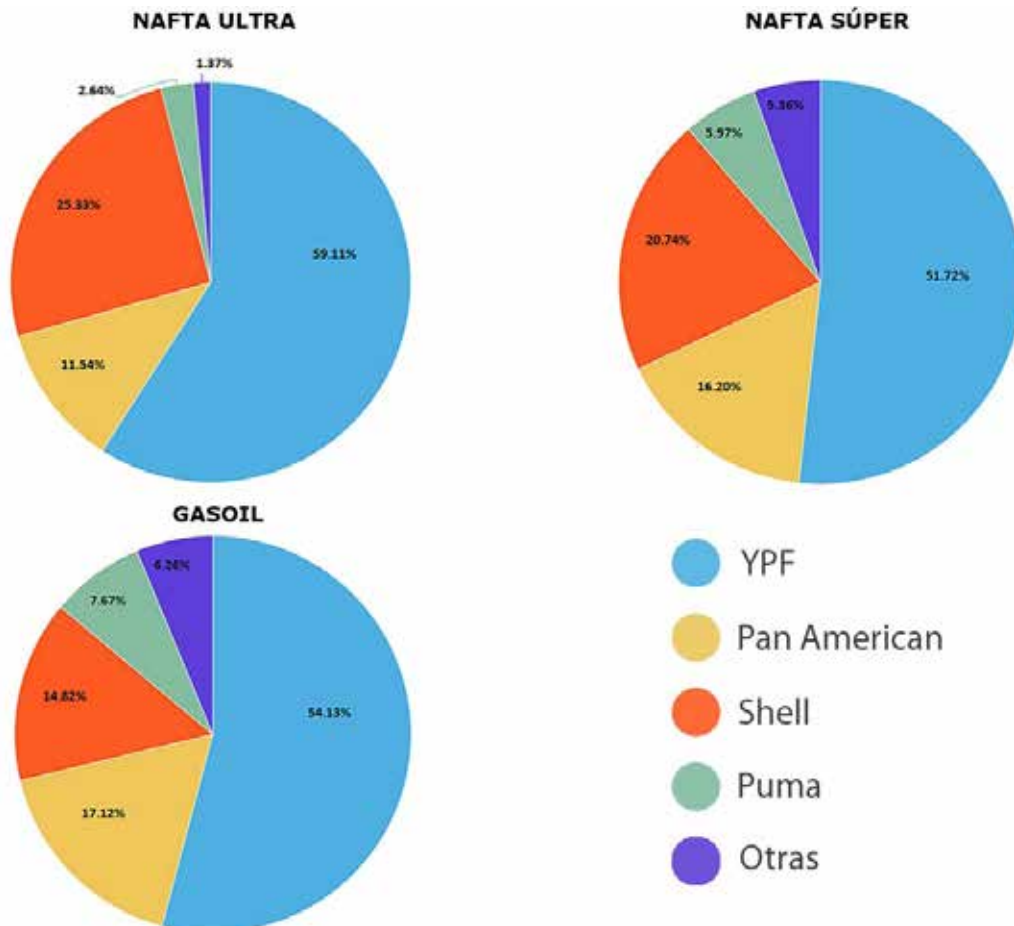
Metros cúbicos

| Mes             | Gas Oil | Nafta Grado 2 (Súper) | Nafta Grado 3 (Ultra) |
|-----------------|---------|-----------------------|-----------------------|
| Julio - 20      | 922107  | 352763                | 104714                |
| Agosto - 20     | 1087975 | 382321                | 116544                |
| Septiembre - 20 | 959708  | 392729                | 123358                |
| Octubre - 20    | 965911  | 431371                | 139290                |
| Noviembre - 20  | 1006082 | 458541                | 156165                |
| Diciembre - 20  | 1057199 | 563877                | 209487                |
| Enero - 21      | 971891  | 533359                | 199058                |
| Febrero - 21    | 923354  | 504501                | 184774                |
| Marzo - 21      | 1170851 | 554842                | 200099                |
| Abril - 21      | 1119594 | 480723                | 164622                |
| Mayo - 21       | 1156551 | 426849                | 138383                |
| Junio - 21      | 1128273 | 447867                | 146013                |
| Julio - 21      | 1241743 | 536535                | 192040                |

Fuente: Secretaría de Energía

## Ventas de combustibles líquidos al mercado por petrolera

Fuente: Secretaría de Gobierno de Energía



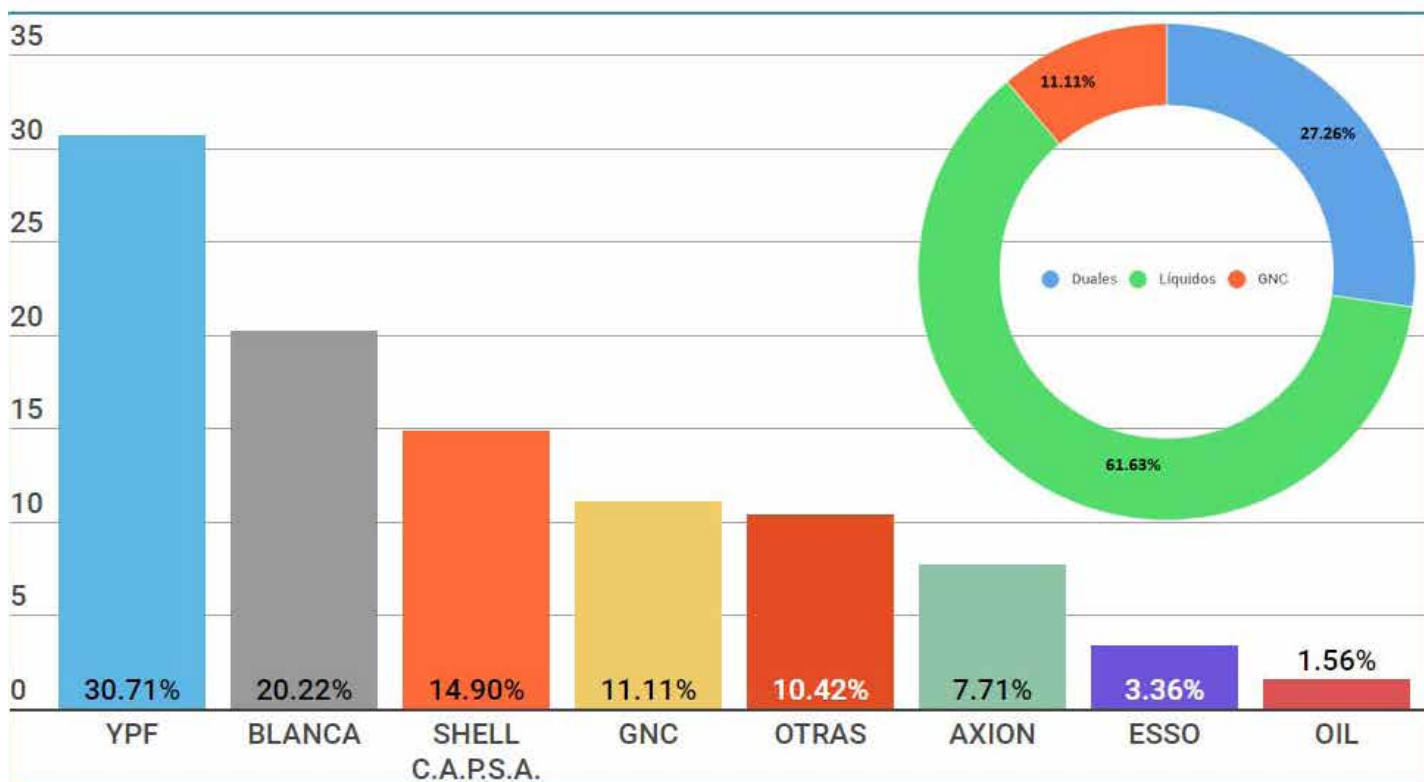
### ESTACIONES DE SERVICIO POR BANDERA

#### PROVINCIA

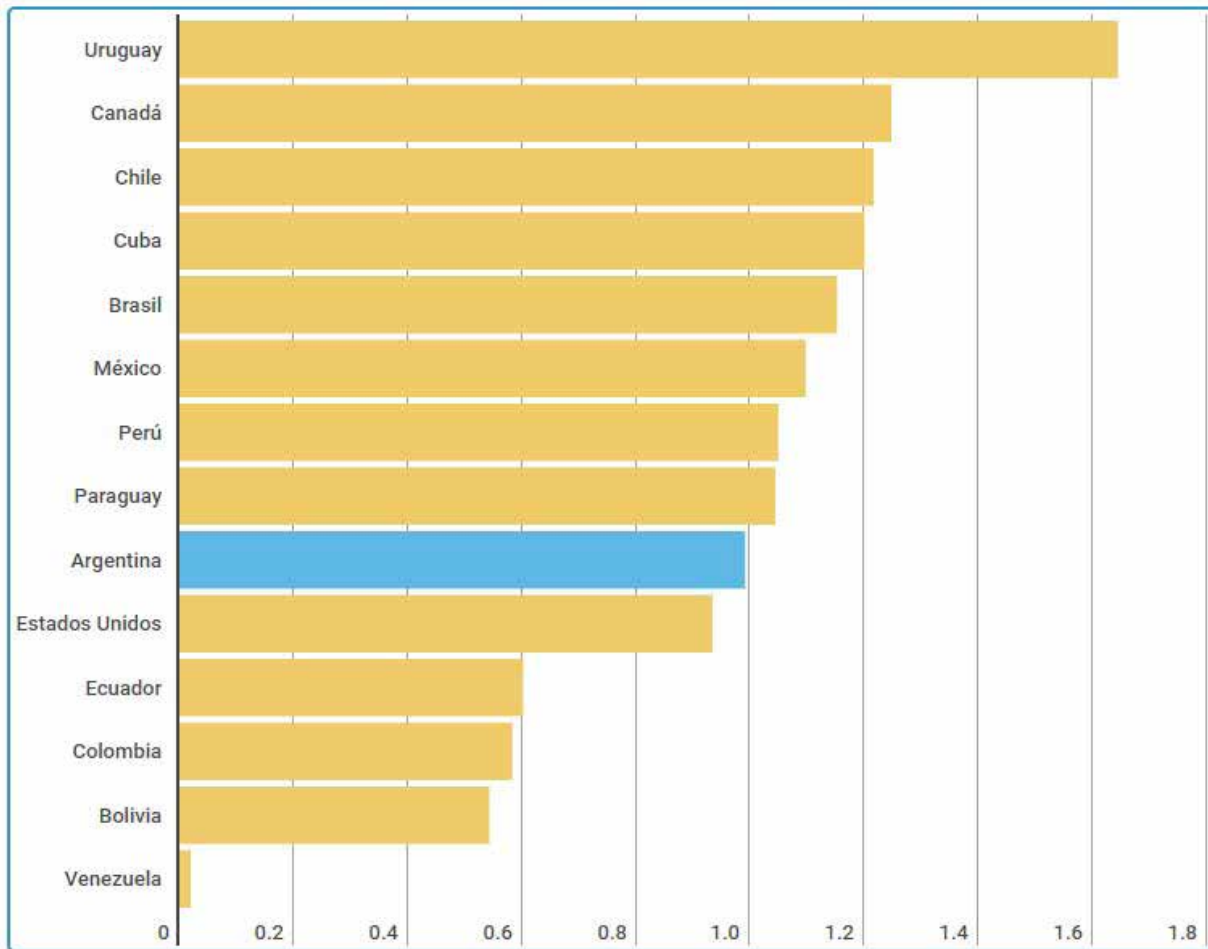
| Bandera                      | Buenos Aires | Capital Federal | Catamarca | Chaco | Chubut | Córdoba | Corrientes | Entre Ríos | Ferrosa | Jujuy | La Pampa | La Rioja | Mendoza | Misiones | Neuquén | Río Negro | Salta | San Juan | San Luis | Santa Cruz | Santa Fe | Santiago del Estero | Tierra del Fuego | Tucumán | Totales |
|------------------------------|--------------|-----------------|-----------|-------|--------|---------|------------|------------|---------|-------|----------|----------|---------|----------|---------|-----------|-------|----------|----------|------------|----------|---------------------|------------------|---------|---------|
| AXION                        | 153          | 27              | 1         | 5     | 23     | 38      | 8          | 12         | 2       | 2     | 5        | 2        | 8       | 19       | 5       | 7         | 4     | 0        | 5        | 12         | 41       | 12                  | 0                | 5       | 394     |
| BLANCA                       | 257          | 11              | 4         | 18    | 22     | 160     | 22         | 85         | 13      | 9     | 63       | 7        | 48      | 10       | 11      | 10        | 12    | 17       | 13       | 4          | 193      | 16                  | 1                | 18      | 1034    |
| DAPSA S.A.                   | 34           | 2               | 1         | 6     | 0      | 10      | 2          | 3          | 1       | 0     | 0        | 1        | 2       | 3        | 0       | 0         | 0     | 1        | 1        | 0          | 13       | 2                   | 0                | 2       | 84      |
| EG3 S.A.                     | 0            | 0               | 0         | 0     | 0      | 0       | 0          | 1          | 0       | 0     | 0        | 0        | 0       | 0        | 0       | 0         | 0     | 0        | 0        | 0          | 0        | 0                   | 0                | 0       | 1       |
| ESSO PETROLERA ARGENTINA SRL | 61           | 5               | 5         | 2     | 1      | 31      | 5          | 11         | 2       | 1     | 0        | 1        | 3       | 0        | 1       | 6         | 0     | 5        | 6        | 0          | 23       | 2                   | 1                | 0       | 172     |
| GULF                         | 31           | 3               | 0         | 1     | 0      | 11      | 0          | 5          | 0       | 0     | 0        | 0        | 1       | 0        | 0       | 0         | 0     | 1        | 0        | 0          | 16       | 2                   | 0                | 1       | 72      |
| OIL COMBUSTIBLES S.A.        | 26           | 1               | 2         | 3     | 0      | 13      | 1          | 3          | 0       | 2     | 0        | 0        | 6       | 0        | 0       | 0         | 1     | 3        | 2        | 0          | 13       | 2                   | 0                | 2       | 80      |
| PAMPA ENERGÍA S.A.           | 0            | 0               | 0         | 0     | 0      | 0       | 0          | 0          | 0       | 0     | 0        | 0        | 0       | 0        | 0       | 0         | 0     | 0        | 0        | 0          | 0        | 0                   | 0                | 0       | 0       |
| PETROBRAS                    | 0            | 0               | 0         | 0     | 0      | 0       | 0          | 0          | 0       | 0     | 0        | 0        | 0       | 0        | 0       | 0         | 0     | 0        | 0        | 0          | 0        | 0                   | 0                | 0       | 0       |
| PUMA                         | 150          | 9               | 0         | 2     | 2      | 28      | 8          | 16         | 0       | 1     | 6        | 0        | 2       | 0        | 7       | 20        | 0     | 3        | 2        | 0          | 31       | 4                   | 0                | 0       | 293     |
| REFINOR                      | 0            | 0               | 5         | 3     | 0      | 0       | 0          | 0          | 0       | 7     | 0        | 8        | 0       | 0        | 0       | 0         | 15    | 0        | 0        | 0          | 0        | 8                   | 0                | 28      | 72      |
| REFIPAMPA                    | 1            | 0               | 0         | 0     | 0      | 0       | 0          | 0          | 0       | 0     | 0        | 0        | 0       | 0        | 0       | 0         | 0     | 0        | 0        | 0          | 0        | 0                   | 0                | 0       | 1       |
| SHELL C.A.P.S.A.             | 330          | 58              | 1         | 20    | 0      | 92      | 21         | 31         | 6       | 5     | 5        | 6        | 19      | 20       | 7       | 6         | 5     | 6        | 5        | 0          | 88       | 14                  | 0                | 17      | 762     |
| SOL PETROLEO                 | 0            | 0               | 0         | 0     | 0      | 0       | 0          | 0          | 0       | 0     | 0        | 0        | 0       | 0        | 0       | 0         | 0     | 0        | 0        | 0          | 0        | 0                   | 0                | 0       | 0       |
| YPF                          | 534          | 76              | 13        | 33    | 34     | 182     | 34         | 58         | 15      | 21    | 22       | 17       | 88      | 47       | 43      | 42        | 44    | 27       | 23       | 27         | 117      | 25                  | 10               | 38      | 1570    |
| GNC                          | 209          | 52              | 2         | 0     | 1      | 69      | 0          | 28         | 0       | 19    | 3        | 1        | 53      | 0        | 10      | 7         | 14    | 10       | 8        | 0          | 41       | 13                  | 1                | 27      | 568     |
| GLPA                         | 0            | 0               | 0         | 0     | 0      | 0       | 0          | 0          | 0       | 0     | 0        | 0        | 0       | 0        | 0       | 0         | 0     | 0        | 0        | 0          | 0        | 0                   | 0                | 0       | 0       |
| VDY                          | 3            | 1               | 0         | 0     | 0      | 0       | 0          | 0          | 0       | 0     | 3        | 0        | 0       | 0        | 0       | 2         | 0     | 0        | 0        | 0          | 1        | 0                   | 0                | 0       | 10      |
| Totales:                     | 1789         | 245             | 34        | 93    | 83     | 634     | 99         | 263        | 39      | 67    | 109      | 41       | 230     | 99       | 84      | 100       | 95    | 73       | 65       | 43         | 577      | 100                 | 13               | 138     | 5113    |

Fuente: Secretaría de Energía - Tipo de negocio: Estación de Servicios - Canal de Comercialización: Al público - AÑO 2021

### Estaciones de servicio por bandera

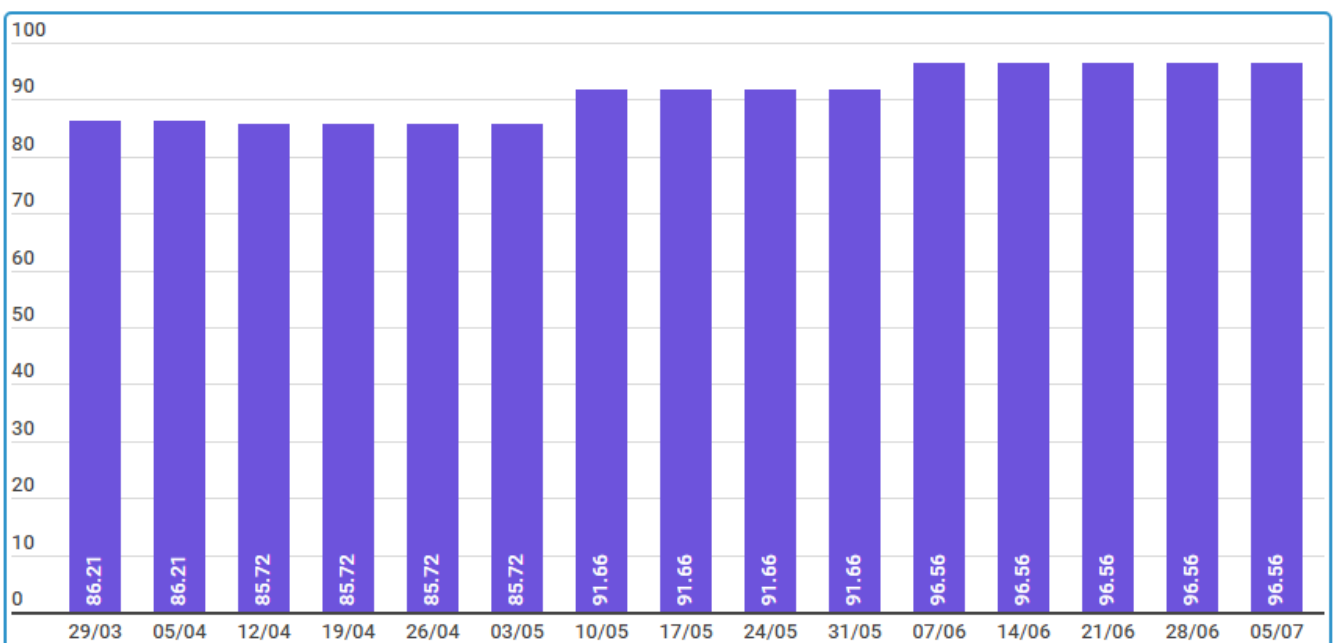


## Litro de Nafta a precio dólar



Fuente: globalpetrolprices.com

## Evolución del precio del litro de nafta

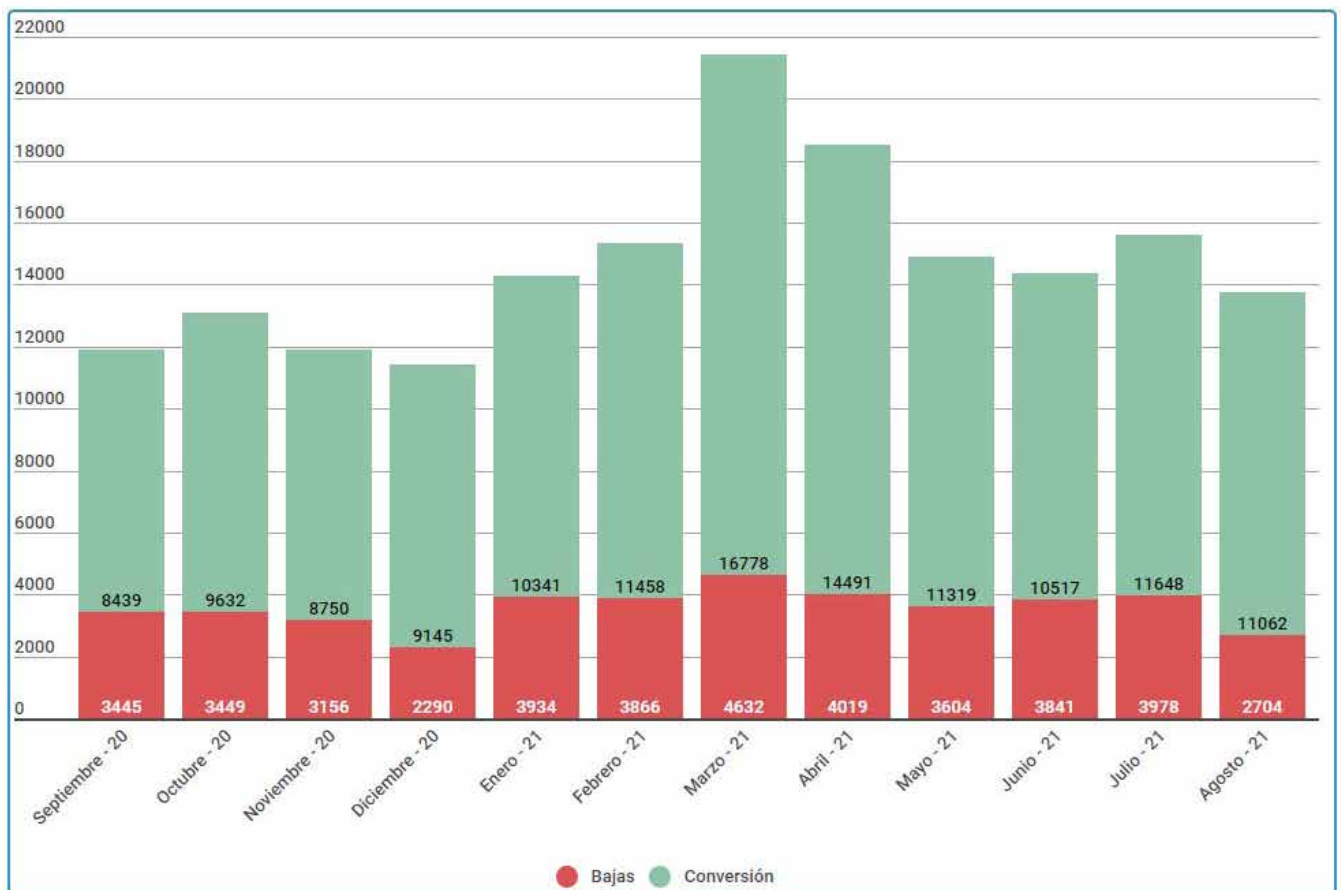


**Gas entregado al sector GNC por Distribuidora**  
En miles de m<sup>3</sup> de 9300 Kcal

| Distribuidora   | May-20         | Jun-20         | Jul-20         | Ago-20         | Sep-20         | Oct-20         | Nov-20         | Dic-20         | Ene-21         | Feb-21         | Mar-21         | Abr-21         |
|---|----------------|----------------|----------------|----------------|----------------|----------------|----------------|----------------|----------------|----------------|----------------|----------------|
| Metrogas S.A.   | 22             | 29             | 45             | 52             | 50             | 54             | 54             | 60             | 57             | 0              | 0              | 0              |
| Gas Natural Ban S.A.                                    | 0              | 0              | 0              | 0              | 0              | 0              | 0              | 0              | 0              | 0              | 0              | 0              |
| Distribuidora de Gas del Centro S.A.                    | 7038           | 8888           | 10233          | 10071          | 10110          | 9956           | 10931          | 12718          | 12581          | 11955          | 12778          | 12187          |
| Distribuidora de Gas Cuyana S.A.                        | 0              | 0              | 0              | 0              | 0              | 0              | 0              | 0              | 0              | 0              | 0              | 0              |
| Litoral Gas S.A.  | 947            | 1199           | 1374           | 1291           | 1234           | 1354           | 1386           | 1569           | 1461           | 1424           | 1633           | 1476           |
| Gasnea S.A.   | 0              | 0              | 0              | 0              | 0              | 0              | 0              | 0              | 0              | 0              | 0              | 0              |
| Camuzzi Gas Pampeana S.A.                               | 195            | 232            | 240            | 244            | 241            | 280            | 328            | 471            | 483            | 502            | 428            | 350            |
| Gasnor S.A.   | 10118          | 11980          | 13142          | 11733          | 11064          | 12649          | 13023          | 15623          | 14370          | 13673          | 15274          | 14391          |
| Camuzzi Gas Pampeana del Sur S.A.                       | 79             | 86             | 200            | 171            | 169            | 165            | 162            | 198            | 197            | 184            | 217            | 205            |
| <b>Total de gas entregado al GNC</b>                    | <b>18399</b>   | <b>22414</b>   | <b>25234</b>   | <b>23562</b>   | <b>23562</b>   | <b>24458</b>   | <b>25884</b>   | <b>30639</b>   | <b>29149</b>   | <b>27738</b>   | <b>30330</b>   | <b>28609</b>   |
| <b>Total de gas comercializado</b>                      | <b>2484008</b> | <b>2899963</b> | <b>3312185</b> | <b>2998655</b> | <b>2599626</b> | <b>2351802</b> | <b>2007992</b> | <b>2073562</b> | <b>1964917</b> | <b>1802606</b> | <b>2167027</b> | <b>2235531</b> |
| <b>Porcentaje del GNC sobre el total comercializado</b> | <b>0,74%</b>   | <b>0,77%</b>   | <b>0,76%</b>   | <b>0,79%</b>   | <b>0,91%</b>   | <b>1,04%</b>   | <b>1,29%</b>   | <b>1,48%</b>   | <b>1,48%</b>   | <b>1,54%</b>   | <b>1,40%</b>   | <b>1,28%</b>   |

Fuente: ENARGAS, Datos Operativos de Transporte y Distribución.

## Relación Bajas - Conversiones





### SUJETOS del SISTEMA de GNC

Agosto 2021

| Provincia         | Vehiculos a GNC | Estaciones de GNC | PECs       | CRPC      | TdM         |
|-------------------|-----------------|-------------------|------------|-----------|-------------|
| Buenos Aires      | 835613          | 882               | 60         | 21        | 473         |
| Capital Federal   | 46318           | 111               | 13         | 4         | 55          |
| Catamarca         | 9710            | 14                | 0          | 0         | 3           |
| Chaco             | 226             | 0                 | 0          | 0         | 0           |
| Chubut            | 1163            | 2                 | 0          | 0         | 2           |
| Córdoba           | 294231          | 303               | 31         | 13        | 173         |
| Corrientes        | 679             | 1                 | 0          | 0         | 1           |
| Entre Ríos        | 43088           | 65                | 4          | 3         | 44          |
| Formosa           | 155             | 0                 | 0          | 0         | 0           |
| Jujuy             | 26182           | 38                | 4          | 2         | 13          |
| La Pampa          | 4447            | 13                | 1          | 1         | 6           |
| La Rioja          | 3927            | 9                 | 1          | 1         | 2           |
| Mendoza           | 121357          | 151               | 9          | 6         | 103         |
| Misiones          | 159             | 0                 | 0          | 0         | 0           |
| Neuquén           | 4070            | 12                | 1          | 1         | 7           |
| Río Negro         | 9014            | 22                | 1          | 1         | 12          |
| S. del Estero     | 19830           | 43                | 4          | 2         | 8           |
| Salta             | 44331           | 56                | 3          | 3         | 18          |
| San Juan          | 36357           | 41                | 2          | 2         | 19          |
| San Luis          | 35795           | 30                | 4          | 2         | 10          |
| Santa Cruz        | 261             | 0                 | 0          | 0         | 0           |
| Santa Fe          | 146917          | 143               | 21         | 8         | 104         |
| T. del Fuego      | 560             | 1                 | 0          | 0         | 1           |
| Tucumán           | 69507           | 99                | 5          | 4         | 26          |
| <b>Total País</b> | <b>1753897</b>  | <b>2036</b>       | <b>164</b> | <b>74</b> | <b>1080</b> |

PECs: Productores de Equipos Completos

CRPC: Centros de Reprueba de Cilindros

TdM: Talleres de Montaje

### OPERACIONES de VEHICULOS a GNC

2020 / 2021

| Mes    | Bajas | Conversión | Modificación | Revisión | Revisión CRPC |
|--------|-------|------------|--------------|----------|---------------|
| sep-20 | 3445  | 8439       | 5965         | 134981   | 45689         |
| oct-20 | 3449  | 9632       | 5533         | 136368   | 43876         |
| nov-20 | 3156  | 8750       | 5236         | 134457   | 42029         |
| dic-20 | 2290  | 9145       | 5426         | 156012   | 43444         |
| ene-21 | 3935  | 10341      | 4713         | 109259   | 38570         |
| feb-21 | 3866  | 11458      | 4480         | 101183   | 34438         |
| mar-21 | 4633  | 16778      | 5591         | 108242   | 43356         |
| abr-21 | 4020  | 14491      | 5008         | 80562    | 37027         |
| may-21 | 3605  | 11319      | 4492         | 78756    | 30798         |
| jun-21 | 3841  | 10517      | 5204         | 120353   | 36987         |
| jul-21 | 3982  | 11649      | 5877         | 138891   | 38483         |
| ago-21 | 2835  | 11063      | 5551         | 135606   | 35841         |

Fuente: ENARGAS

# El león y la espina

Un león que vagaba por el bosque se clavó una espina en la pata, y al encontrar un pastor, le pidió que se la extrajera. El pastor lo hizo, y el león, que estaba saciado porque acababa de devorar a otro pastor, siguió su camino sin hacerle daño. Algún tiempo después, el pastor fue condenado, a causa de una falsa acusación, a ser arrojado a los leones en el anfiteatro. Cuando las fieras estaban por devorarlo, una de ellas dijo:

—Este es el hombre que me sacó la espina de la pata.

Al oír esto, los otros leones honorablemente se abstuvieron, y el que habló se comió él solo al Pastor.

Ambrose Bierce  
Estados Unidos 1842 - México 1914



# Saeco

La marca líder de las máquinas de café

[www.saecoprofessional.com.ar](http://www.saecoprofessional.com.ar)

## Máquinas para oficinas, Vending y HoReCa



Aulika Top

PR SE 50

Area OTC

Profesional. Superautomática. Vending y para oficinas grandes, medianas y pequeñas

**Una máquina para cada necesidad...**

Av. Segurola 1837 (1407) CABA – Argentina [info@evocagroup.com.ar](mailto:info@evocagroup.com.ar) +54 11 4639-4300

**Evoca Sudamérica S.A.**

# ACCESORIOS PARA ESTACIONES DE SERVICIO

Kefren tiene la solución a los problemas que se le presenten. Servicio, calidad, stock permanente, entrega inmediata, consultas On line. Información permanente de las novedades del mercado, reparaciones y mantenimiento. Repuestos de todos los productos y los mejores precios del mercado. Kefren esta suministrando a todo el mercado de accesorios para Estaciones de Servicio y llegamos a estas a través de nuestra amplia base de datos actualizados por medio de nuestro envío diario de correos electrónicos informativos.



● Acoplamiento rápidos y Válvulas esféricas



● Surtidores



● Filtros



● Carreteles



● Lubricación



● Repuestos para surtidores



● Medidores



● Conectores rápidos y desconectores en seco



● Linternas



● Brazo de carga



● Accesorios para GNC



● Bombas



● Telemedidores



● Mangueras



● Réplicas de surtidores antiguos



● Accesorios para tanques y camiones cisternas



● Pasta detectora de agua



Tel.: (011) 4442-0112/4622-9857/4622-2853  
 Telefax: (011) 4442-0112/4622-9857  
 kefren@netizen.com.ar // cpasacqua@hotmail.com  
 ventas@kefrenargentina.com.ar  
[www.kefrenargentina.com.ar](http://www.kefrenargentina.com.ar)