

Revista de la Asociación Estaciones de Servicio de la República Argentina

www.notiaes.com

EDITORIAL :

**El atraso de los precios en surtidor:
enemigo de la rentabilidad
El atraso está alrededor del 30%**



Inflador calibrador de neumáticos



Estaciones de Servicio

EXCLUSIVO PARA ESTACIONES DE SERVICIO

DEBO® Head Office Integral (para grupo de estaciones)

Administración centralizada de Ventas, Compras, Productos, Clientes y Proveedores.

DEBO® Back Office Integral (para la estación)

Gestión de todas las operaciones de ventas, compras, contabilidad, bancos, stock, etc.

- Recuento de stock con dispositivos móviles
- Business Intelligence DEBO®
- Alarmas sobre eventos específicos
- Facturación Electrónica
- Cambio de pecios automático en combustibles
- Firma digital de documentos
- Integración con LAPOS, POSNET, MERCADOPAGO, TODOPAGO, TARJETA FLOTA, VERAZ
- Módulo distribuidor
- Mesa de Ayuda 7x 24



Paso de Los Andes 1874 Ciudad-Mendoza
0261-4236208 / 011-59176060

www.focasoftware.com
ventas@focasoftware.com



El atraso de los precios en surtidor: enemigo de la rentabilidad

El atraso está alrededor del 30%

Es de notorio y público conocimiento que la inflación de 2022 estará muy próxima al **100% anual**. Todos los sectores de la economía se ven afectados, en especial aquellos que se atrasan con relación a la inflación.

En efecto, nuestro sector expendedor, con relación a los combustibles líquidos, presenta un atraso cercano al **30%**. Esto se da, especialmente, por una política equivocada y que ya fracasó durante todos los años que se la aplicó desde 2003.

Esa política consiste en “**desacoplar**” los precios internacionales de los locales. Adicionalmente la inflación ha sido mayor que el aumento de los precios en surtidor. Entonces, son dos los factores que atentan contra la rentabilidad de las bocas de expendio: **I) el atraso con relación a los precios internacionales y II) el atraso contra la inflación.**

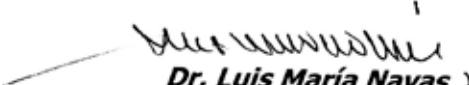
Si a los mencionados atrasos le sumamos el desabastecimiento de gasoil en los primeros meses de este año 2022, la ecuación no puede ser peor: atrasos en

los precios y menos volúmenes de ventas.

Esos quiebres de stocks, con seguridad, volverán a repetirse porque siguen vigentes las mismas causas que se dieron durante este año.

El break even point o **punto de equilibrio**, en el expendio de combustibles líquidos, está por encima de los **300 mil litros mensuales** de ventas. Alrededor del **50%** de las estaciones de servicio de nuestro país **están por debajo**.

Mientras no exista una política energética que incluya la problemática que presentan las estaciones de servicio, nuestro sector cada vez más tendrá mayores esfuerzos que realizar para no continuar resignando rentabilidad.



Dr. Luis María Navas

Editor

Asesor Legal de AES

Especialista en Derecho Energético
Abogado (Pontificia Universidad Católica Argentina)
Posgrado en Negociación y Resolución de Conflictos (CPACF)
Magister en Derecho Administrativo (Universidad Austral)
Diplomatura en Energía
Diplomatura en Derecho Procesal



lnavas@aesargentina.com



Actividades Profesionales y Académicas:

- *Asesoramiento legal a los sujetos de la actividad del gas natural y gas natural comprimido; combustibles líquidos y bio-combustibles.
- *Actuaciones administrativas ante el Ente Nacional Regulador del Gas y el Ministerio de Energía y Minería. Litigante en los fueros: Nacional, Federal, y Contencioso Administrativo y Tributario de la CABA.
- * Representante Legal de distintos sujetos de la actividad privada.
- * Participación en Congresos de Gas Natural Vehicular en Europa y USA.
- * Especialista en cuestiones legales de Medio Ambiente.
- * Participación en los seminarios de FORUM de Energía Eléctrica y Gas Natural.
- * Expositor en numerosos encuentros sobre Gas Natural.
- * Experto en bocas de expendio de combustibles líquidos y duales.

AES – Asociación Estaciones de Servicio de la República Argentina

Personería Jurídica (Resolución Ministerial R.M. 387 del 14-ABR-1961).
Presidente Honorario: Alberto J. M. Da Rocha

Consejo Directivo

Presidente: Carlos Daniel Madrazo

Secretario: Domingo Ciaramella

Tesorero: José Ciaramella

Protesorero: Néstor Martín Barbarulo

Secretario de Actas: Fernando Daniel Pagano

Vocales Titulares: Carlos Vázquez y Alberto Roccatagliata

Vocales Suplentes: Eduardo Guillermo Annes y Pablo Horacio Capolupo

Revisores de Cuenta: Héctor Julio Annes; Daniel Alberto Schettino y Mauro Osorio

Secretaría Administrativa: Consultas e informes de Lunes a Viernes de 12:00 a 19
Av. Belgrano 3700 – (C1210AAR) CABA



4957-2711/4931-2765. Fax: 4957-2965

aes@aesargentina.com

www.notiaes.com

Servicios profesionales para socios

Asesoramiento Integral en Estaciones de servicio, duales, líquidos y GNC

• Dr. Luis María Navas
Tel: 5032-9104 – 15 6043-5475

Asesoría Letrada
• Dra. Laura Iris Rosatto
Tel: 4957-2711 / 4931-2765

Asesoría Legal Laboral
• Dr. Jorge Macri
Tel: 4371-6691
Lun/Mie/Vie de 15 a 19 hs.

Asesoría Contable Impositiva y de Sistemas
• Estudio Contable del Dr. Juan Carlos Zona
Tel: 4371-2488

Departamento Técnico de seguros
• Julio César Alarcón (Fundador de Grupoinfopas, especialistas en Seguros)
Tel: 4952-6167
Cel: 15 6979-4056

Medio Ambiente e Higiene y Seguridad Laboral
• Ing. Susana Caputo y Arq. Carlos Rosas
Tel: 4775-7250

Las consultas que se formulen en la sede de AES o telefónicamente son gratuitas.

SERVICIO DE INFORMES DE RIESGOS CREDITICIOS:

Quienes deseen obtener este tipo de informes sobre personas físicas o jurídicas, podrán hacerlo sin cargo alguno mediante nuestra entidad, en virtud del convenio existente con la empresa Veraz S.A. Este servicio podrá ser solicitado por e-mail o telefónicamente.



LOSI Y CIA

SOLUCIONES INTEGRALES PARA ESTACIONES DE SERVICIO

65 AÑOS ACOMPAÑANDO A LA INDUSTRIA PETROLERA

- Obras y montajes
- Servicio de asistencia técnica
- Venta de equipos y accesorios

+INFO VENTAS@LOSIYCIA.COM.AR | LOSIYCIA.COM.AR

DISTRIBUIDOR OFICIAL DE



SUMARIO

3 EDITORIAL

El atraso de los precios en surtidor: enemigo de la rentabilidad - El atraso está alrededor del 30%

4 INSTITUCIONAL

Consejo Directivo
Servicios Profesionales para Socios

Editor

Dr. Luis María Navas

Responsable Comercial

Jorge Cravero

11 3980-0031

11 15 2534-3103

jcravero@aesargentina.com

Registro de la Propiedad Intelectual N° 1.321.592

Dirección y Redacción

Av. Belgrano 3700

4957-2711 / 4931-2765

Fax: 4957-2925

aes@aesargentina.com

www.notiaes.com

Director

Carlos Daniel Madrazo

Presidente de AES

Revista AES se distribuye - desde 1962 - gratuitamente entre los asociados, reparticiones oficiales, entidades colegas, y empresas privadas - nacionales y extranjeras - vinculadas, directa o indirectamente, al expendedor. AES se reserva el derecho de admisión publicitaria, como así también modificar - total o parcialmente las colaboraciones aceptadas, así como no publicarlas, cuando razones técnicas o de espacio lo exijan. La reproducción total o parcial del material, está permitido si se indica su procedencia. Las opiniones vertidas en los artículos y/o colaboraciones firmadas, corren exclusivamente por cuenta de sus autores, no implican necesariamente que la publicación de las mismas sea la posición de la Asociación Estaciones de Servicio, ni que avale lo allí expresado.

Inflador calibrador de neumáticos



La primera planta argentina de baterías de litio inicia su puesta en marcha



Las razones de la justicia para permitir la exploración offshore



Estadísticas



Nochebuena



Inflador calibrador de neumáticos



Las exigencias en el negocio del expendio de combustible han convertido a los empresarios del sector en hábiles equilibristas sobre un frágil cable que divide lo negativo de lo rentable.

El cliente es cada vez más informado y exigente. Seducirlo requiere algo más que una propuesta de precios. Atraerlo al surtidor y que regrese (el auténtico negocio de los expendedores), es el objetivo primordial del empresario. Lograrlo conlleva una estrategia que amalgama una amplia oferta de servicios y beneficios.

El “Inflador calibrador de neumáticos” se ha convertido en uno de los servicios más requeridos y fidelizadores de clientes para una estación de servicio.

Sólido, durable, estético, gratuito o con recaudación, de pie o pared. A cubierto o intemperie, el Inflador calibrador de neumáticos acompaña el paisaje de una estación de servicio, generando rentabilidad.



Pump Control es una compañía dedicada al diseño, desarrollo y producción de controladores electrónicos, software y sistemas de control para los más variados usos. En la actualidad, cuenta con una trayectoria de **30 años** en el mercado y una sólida presencia en el escenario internacional con **exportaciones** que alcanzan a más de **20 países** cubriendo el ancho de los **5 continentes**.

La empresa posee la **certificación** del sistema de **gestión de calidad ISO 9001:2015** lo que garantiza el diseño y producción de todos sus equipos bajo las normas de calidad nacional e internacional que le permiten competir en los mercados más exigentes.



En **Pump Control** la búsqueda constante de innovación nos permite adaptarnos a las necesidades del cliente sin importar el mercado. Es muy frecuente que nuestro equipo de ingeniería se encuentre frente a pedidos especiales de clientes que necesitan optimizar la medición y control del consumo de combustible bajo distintas circunstancias, lo que significa un **ejercicio interesante para el desarrollo de nuevos productos**. Esto se da mucho en la industria **minera y agroalimenticia** donde las necesidades de **medición y control son distintas** y variados con respecto a las **estaciones de servicio**.

Los **Calibradores de presión** son uno de esos ítems que generan **valor agregado** a la experiencia que los usuarios buscan en las estaciones de servicio.

Hoy no son solo es ese lugar donde sabemos que podemos llenar el tanque de nuestros vehículos. Las personas **esperamos encontrar un lugar** donde podamos establecer un **punto de encuentro** en los drugstores y realizar revisiones técnicas en nuestros vehículos antes de seguir camino hacia el trabajo, reuniones sociales o vacaciones, y los calibradores de presión son un **ítem fundamental** en esa experiencia brindando un servicio más completo y **seguridad** en nuestros vehículos.

Cuando hablamos de calibradores, los requerimientos no son muy distintos a los demás, ya que nuestros clientes **priorizan calidad y seguridad**, dos características que cumplen nuestros productos.

Pero hay un detalle que diferencia a las estaciones de servicios de otros negocios. Nuestros calibradores pueden **adaptarse a las necesidades puntuales** de cada uno de ellos, y en este caso **incluir un monedero calibrador**, un pedido muy frecuente de las estaciones de servicio.



Entre las **características más valoradas** de nuestros calibradores podemos mencionar las siguientes:

- **Display LCD de fácil lectura.**
- **Simple de usar.**
- **Gabinete antivandálico**
- **Configuración de presión objetivo**
- **Señal sonora y lumínica para indicar fin del ciclo**
- **Inflado de neumáticos totalmente desinflados**
- **Opción de monedero**
- **Contador de uso y dinero recaudado.**

Estas son algunas de las características que nuestros clientes tienen en cuenta a la hora de elegir nuestros calibradores para sus negocios.

Soluciones para ESTACIONES DE SERVICIO

CONTROLADOR DE SURTIDORES

Con PAM+ puede obtener el control absoluto de su estación de servicio. Nuestra solución le permite controlar todos los movimientos realizados por los surtidores de su playa y almacenar esta información dentro de PAM+ y de Head Office, nuestra solución en la nube. Visite pump-control.com para más información.



CONTROL DE STOCK Y FUGAS PARA TANQUES

Solución para medir el stock y detectar fugas en tanques de combustible integrada a Head Office, nuestra solución en la nube. Lleva un estricto control de inventarios, previene la contaminación de terrenos y contratiempos de sobrellenado de tanques. Visite pump-control.com y conozca todas nuestras soluciones en telemedición.



HEAD OFFICE

Head Office es una solución flexible y escalable diseñada para gestionar de forma remota estaciones de servicio, sin importar el dispositivo o el lugar del mundo en el que se encuentre. Esta solución en la nube pone a su disposición cantidad de despachos y el volumen de cada uno de ellos, los ingresos y egresos de productos en los tanques, importe de cada venta y reportes de cierre de turno y día, facilitando la conciliación de stock, todo en tiempo real y a través de cualquier dispositivo o lugar del mundo. Obtenga más información visitando pump-control.com



📍 Guaminí 2062/64 (C1440ESN) Ciudad de Buenos Aires - Argentina

☎ +54 011 4687-3538 / 6699

✉ ventas@pump-control.com

🌐 pump-control.com

📺 PumpControlSRL

🌐 Pump Control SRL

📘 Pump Control SRL

📷 pump_control

📱 PumpControlSRL

Nuestros principales clientes son **estaciones de servicio, talleres mecánicos y playas privadas**, ya que son lugares donde el uso es intenso y nuestros calibradores están diseñados especialmente para esas condiciones de uso. Proyectamos seguir creciendo en el mercado local, incrementando nuestro market share; solidificar nuestra relación con **YPF y PUMA**; trabajamos además para **consolidar alianzas** con empresas multinacionales; y sostener nuestro crecimiento vertical **ampliando nuestra red de distribuidores internacionales**.

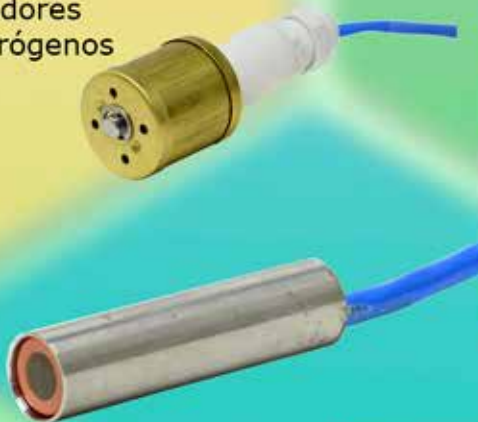
Omar Sebastiani



SISTEMAS **LEDA**

Desarrolladores de equipos y aplicaciones, especializados en automatización orientada al campo del petróleo

- telemedición
- detección de pérdidas
- control de flotas y surtidores
- control de grupos electrógenos



Marcos Sastre 2891, C.A.B.A.
54 011 4501-3925 | +54 9 11-6800-2050

www.desitec.com.ar

IRAOLA

Innovando
en
construcción
desde 1959



Gallery



Cielorrasos metálicos
Carpintería de aluminio
Divisorios de baño
Steel Frame
Construcción en seco



ventas@iraolasrl.com.ar * (011) 4750-5662

www.iraolasrl.com.ar

ALMAK S.R.L.

Desde **1999 Almak S.R.L** es una empresa líder en fabricación, desarrollo, comercialización y distribución de **máquinas expendedoras automáticas**.

Desarrolló e instaló **las primeras máquinas expendedoras automáticas** de fotocopias en Capital Federal y zona sur de Buenos Aires.

Desde ese momento su crecimiento fue progresivo y continuo, ampliando la gama de productos: **calibradores de neumáticos a monedas, expendedoras de agua caliente, aspiradoras autoservicio, control de acceso a sanitarios, control de duchas con fichas o monedas** entre otros productos. Extendió su cobertura al Gran Buenos Aires, llegando actualmente a todo el país.

Almak S.R.L es líder porque entiende la industria del vending y lo que demanda el mercado. Contamos con un equipo de profesionales con una sólida formación académica en cada área y operadores técnicos calificados, asegurando el funcionamiento óptimo, **reposición y limpieza periódica** de cada equipo.

Hoy en día, han migrado los clientes que sólo van a inflar varias veces por día (por no arreglar el neumático pinchado) a aquellas estaciones desactualizadas que siguen regalando el aire. Por consecuencia, este cliente ocupa lugar en las playas, molestando y obstaculizando el paso del verdadero cliente potencial que va a cargar combustible.

En **Almak S.R.L** logramos satisfacer a petroleras y grupos familiares escuchando las necesidades de cada cliente en particular y brindándoles, de acuerdo a nuestra experiencia en el mercado, la mejor solución con velocidad de respuesta que no sólo satisfaga sus necesidades sino que **supere sus expectativas**.



Es muy importante para la estación poseer un calibrador de neumáticos a monedas de **Almak S.R.L** ya que garantizamos que el equipo de AIRE esté **siempre en funcionamiento**, esto atrae potenciales clientes de otros productos en la estación.

Para obtener los equipos, nuestros clientes **no necesitan realizar ninguna inversión**, simplemente solicitarlo. Inmediatamente comenzará a disfrutar de sus ganancias.

Almak SRL se encargará del **mantenimiento preventivo y correctivo** del equipo, programación, actos de vandalismo e insumos con asistencia técnica inmediata.

En **Almak SRL** entendemos la industria petrolera y su necesidad de estar en servicio las 24hs los 365 días del año. Por este motivo, somos los primeros en encargarnos que nuestros equipos se encuentren siempre en servicio brindando asistencia técnica inmediata, manteniendo nuestros clientes conformes y que el usuario final pueda usarlos en todo momento.



El **calibrador de neumáticos a monedas de Almak S.R.L** se distingue por:

- El diseño más **robusto, resistente y anti-vandálico** del mercado.
- Modelo de **pie y de pared** (para clientes que poseen poco espacio)
- Aceptar todo tipo de **monedas de curso legal** con capacidad de programar una ficha de cortesía para clientes especiales.
- **Producción propia nacional** que se traduce en cortos tiempos de entrega, instalación y servicio técnico inmediato.
- **Simple e intuitivo** de usar.
- **Diseño en L inspirado en mini-surtidor** para

continuar con las líneas estéticas de la estación.

- **Diseño gráfico de AIRE** de gran visibilidad que atrae potenciales clientes.
- **Control en tiempo real** del funcionamiento de nuestros equipos con acceso remoto online desde un dispositivo de escritorio o móvil ya sea desde una PC, celular, tablet o accediendo desde cualquier navegador.
- **Servicio técnico preventivo** permanente.
- **Envío de solicitud de servicio técnico** disponible para nuestros clientes las 24hs. los 365 días del año online desde nuestro Portal.

NUEVO BRAZO AÉREO ROTATIVO ALMAK

Beneficios del brazo aéreo rotativo para brindar un mejor servicio a los clientes:

- **Higiénico y práctico:** No hay manguera que se arrastra por el piso ni posibilidad que se pise la manguera con la cubierta de los vehículos
- Diseño de **auto-guardado de manguera:** El usuario, al abandonar la manguera, esta se guarda sola.
- **Comodidad:** Debido al diseño del gabinete ALMAK®, que se encuentra a la altura de un usuario promedio, no es necesario agacharse para digitar la presión deseada.
- **Robustez y durabilidad:** Al encontrarse la manguera en forma aérea aumentará la vida útil de los picos y la manguera, ya que por su nuevo diseño, no es necesario el uso de obsoletos mecanismos retráctiles ya en desuso.
- **Uso intuitivo:** muy fácil y simple de usar.



Almak SRL no es simplemente su proveedor, no generamos un gasto sino que por el contrario aumentamos sus ganancias ya que somos su **aliado de negocios**.

Mauro Lapeyriere



años de historia

ALMAK S.R.L.

Expendedoras para Estaciones de Servicio



Calibrador de neumáticos a monedas

- Atractivo diseño de gran visibilidad (1,62 mts)
- Acepta todo tipo de monedas de curso legal
- Robustez antivandálica
- Manguera de acero
- Filtro de aire



Expendedores de agua caliente de alta recuperación



Aspiradora autoservicio a monedas



Control de acceso a sanitarios Control de duchas

ÚNICOS CON SERVICIO TÉCNICO CON ATENCIÓN INMEDIATA EN 48HS

Av. H. Yrigoyen 7726 - Banfield - Bs.As. / Tel: (011) 4242-0432

www.almak.com.ar

info@almak.com.ar





Con **Surtigom** hemos logrado diversos objetivos en estos tiempos difíciles, tanto en la diversidad de productos como nuestros costos y nuestro stock y así, de esa manera mejorar tanto en calidad como en prestación de servicios, ofreciendo amplia variedad de **equipos y repuestos orientado al trasvase y medición**

de combustibles adaptados a la necesidad del cliente, abarcando todo tipo de actividad para **estaciones de servicio, agroservicios y el sector agrícola e industrial**, haciendo énfasis en la atención brindada.

En octubre de 2000 iniciamos nuestro camino y hoy con **22 años de actividad**, esperamos seguir contando con el respaldo de nuestros clientes y proveedores.

Lo requerido por una empresa familiar y una petrolera en ciertos casos son diferentes, pero la imagen de la petrolera representada es fundamental respetarla, por eso cuando desarrollamos o incorporamos un producto pensamos la manera de compatibilizar los diferentes criterios.

El inflador calibrador para neumáticos es un excelente servicio, casi imprescindible, el cliente lo necesita y muchas veces

lo exige, lo que está siempre en discusión es si debe ser **tarifado o no**. Para la estación de servicio el negocio es vender combustible, pero es fundamental ofrecer servicios de distinto tipo, el **calibrador fideliza**, forma parte del negocio.

El empresario expendedor de combustible es un cliente muy particular, sabe que determinados repuestos son imprescindibles en su negocio que trabaja las 24 horas, de lunes a lunes, por eso hace hincapié en la entrega y el servicio post venta. De ahí nuestra obligación en





Limpeza y Reparación de Tanques

Limpeza por turbulencia. Retiro de residuos peligrosos con protocolo OPDS
Limpeza desde el interior del tanque. (Retiro de contaminantes)
Pulido y revestimiento con Epoxi (Remover y retirar todo oxido contaminante)
Pulido y revestimiento con Epoxi y tela, reparando todo tipo de pinchaduras
Instalación de tanques; surtidores; telemedición; rejillas anti derrame; etc
Reparaciones en general
Limpezas de derrames, mantenimiento de playones
NO ES limpieza Convencional, **ÚNICA EN EL PAÍS**



11 5152 6584



tan-naf_limpyinstdetanques@hotmail.com.ar





resolver sus consultas rápidamente, de ello depende su funcionamiento; otros comercios tienen horarios y días de apertura y cierre.

Nuestro inflador calibrador se destaca por la **calidad de los materiales** con que elaboramos nuestros gabinetes, incorporamos **seguridad eléctrica**, un **fácil manejo y prestación**, garantizamos **service post-venta**, con la lógica demora dependiendo de las distancias.

Tenemos una amplia clientela en todas las banderas, las principales **Shell, Axion, YPF, Puma, DAPSA, Gulf, Refinor** y particulares.

Buscaremos terminar el año de la manera más ordenada posible y viendo con suma expectativa las perspectivas que tendremos para el próximo.

Raúl Miranda



Accesorios para Estaciones de Servicio
Industria; Transporte y Agro



Tel.: (0341) 451-6905
Celular: (0341) 15 540-4519
surtigom@surtigom.com.ar
www.surtigom.com.ar

Conexiones giratorias
Picos de despacho
Equipos de lubricación
Acoples
Medidores de aire
Tanques
Electrobombas de 12 y 24 volt
Caudalímetros
Mangueras
Productos para GNC
Surtidores y Mini surtidores
Bombas con motor antiexplosivos



ROLITO

El hielo de los Argentinos



HIELO EN BOLSA

Redonhielo S.A. es el mayor productor de hielo Sudamericano, líder en producción y distribución. Esto ha llevado a la empresa a adquirir tecnología de última generación en su preocupación por mantenerse a la vanguardia y seguir llevando a su mesa el mejor hielo para los Argentinos.

AGUA DESMINERALIZADA

Este producto fue desarrollado en forma exclusiva por nuestros técnicos especializados en la conservación y mantenimiento de nuestra flota de vehículos y su excelente performance e inmejorable calidad al más alto nivel internacional está hoy a su alcance.



Más de 30 años
juntos a vos!!



Nuevos Productos

Siempre estamos buscando lo mejor para nuestros clientes, por eso desarrollamos esta línea de productos con nuestro equipo especializado para ofrecerles mayor variedad cuando se trata del cuidado del vehículo



MIDEX

Desde principios de la década de 1990, **Técnica Telcon S.R.L.** se dedicó a la investigación, desarrollo, producción y fabricación de soluciones para **gomerías, estaciones de servicio, terminales automotrices, fábricas de tractores, empresas de ómnibus y colectivos**, etc.

En el año **1992** colocamos nuestro primer equipo de inflado y calibración de neumáticos. Teniendo el orgullo de haber sido uno de los primeros en ese rubro en Argentina.



Somos una Pyme radicada en la Ciudad Autónoma de Buenos Aires. En estos **30 años** de actividad, estuvimos siempre enfocados al cliente. Dándoles una rápida y profesional respuesta en cuanto al servicio técnico y constante mejora de nuestros productos.

La confianza de nuestros clientes proviene de la amplia trayectoria, que garantiza productos de gran calidad. Estamos en continuo desarrollo, siempre atendiendo las necesidades del mercado.

Todos nuestros productos tienen **garantía y servicio técnico especializado** con presencia en todo el país.

Nuestros clientes son empresas de gran renombre en el rubro, como son: **Automóvil Club Argentino, YPF, Shell, Dota, Toyota, ABB, Mercedes-Benz, Renault, Fiat, Honda, Techint, Refinor, Delta Compresión**. Somos proveedores de distribuidores de equipos para estaciones de servicio.

Llegamos a los clientes a través de nuestra marca **Midex**. Dentro de la variedad de productos que ofrecemos se encuentran: **infladores electrónicos de neumáticos, sistemas de control de surtidores, sistemas de control de flota y telemedición de tanques**, como así también desarrollos especiales de ingeniería.

Nuestros equipos de inflado y calibración de neumáticos se destacan por su

rapidez y precisión, logrando **inflar las 4 cubiertas en menos de 4 minutos**.

Solamente debe ingresarse la presión de inflado deseada y el equipo hará el resto.

Disponemos de una amplia variedad de equipos para cada necesidad (**motos, automóviles, ómnibus, camiones, tractores, bicicletas, pelotas...**) Para interior y exterior, **montaje de pared o de pie**, etc. Son equipos de gran solidez y protección anticorrosiva. Nuestros infladores son elegantes y estilizados sin desentonar con el entorno.

Calibrador de presión de neumáticos para pared marca Midex modelo MP-220RA con recaudador

Aplicación Autos

Características:

Pintura poliéster horneada.

Monedero recaudador

Cajón con guía con cerradura.

Colores disponibles: Azul, Gris y Amarillo

Manguera soporte y pico Michelin.

Opcional: Control remoto

Poste calibrador de presión de neumáticos Modelo MIDEX - MP-300PR

Gabinete de 1400 x 350 x 350 mm con pedestal.

Pintura poliuretánica horneada colores combinados

CPU electrónica con pulsadores de alta resistencia IP-.

Display de alta luminosidad de 2 dígitos.

Presión máxima equipo estándar 80 PSI.

Ajuste de calibración por software

Alarma sonora y visual de finalización

8 metros de manguera de goma 20 bar 1/4" con pico Michelin.

Con KIT de Recaudación

Opcional: Control remoto

Poste Calibrador de presión de neumáticos marca Midex modelo MP-300GR

Características:

Pintura poliuretánica horneada.



CPU electrónica con pulsadores de alta resistencia IP-65.

Terminado en policarbonato.

Display de alta luminosidad de 2 dígitos.

Presión máxima equipo estándar 80 PSI.

Alarma sonora y visual de finalización.

Pedestal con brazo giratorio 180° con 1 amortiguador

Monedero para monedas corrientes y fichas.

Display temporizador

Cajón recuperador de monedas

Opcional: Control remoto

**Poste Calibrador de presión de neumáticos
marca Midex
modelo - MP-300G**

Pintura poliuretánica horneada.

CPU electrónica con pulsadores de alta resistencia IP-65.

Terminado en policarbonato.

Display de alta luminosidad de 2 dígitos.

Presión máxima equipo estándar 80 PSI.

Alarma sonora y visual de finalización.

Pedestal con brazo giratorio 180° con 2 amortiguadores



**Calibrador de presión de neumáticos marca Midex modelo
MP-200 -**

Aplicación Autos Montaje pared

Características:

Gabinete de Aluminio fundido

Pintura poliuretánica horneada.

CPU electrónica con pulsadores alta resistencia IP-65.

Terminado en policarbonato.

Display de alta luminosidad de 2 dígitos.

Presión máxima equipo estándar 80 PSI.

Alarma sonora y visual de finalización.

Este equipo tiene características que lo hacen muy resistentes al mal trato cotidiano.

Colores: Gris Claro, Gris Oscuro, Azul y Amarillo.





CONTROLADOR DE SURTIDORES



TELEMEDICIÓN DE TANQUES



INFLADORES CALIBRADORES

Lubricación
Despacho de aceite en islas
Enrolladores retráctiles
Compresores de aire
Estación de servicio móvil
Sistemas de Automatización

MIDEX

■ ■ ■ ● SOLUCIONES PRECISAS

Técnica Telcon SRL

www.midex.com.ar

Montenegro 187 - CABA
info@midex.com.ar



Calibradores para uso industrial (IN):

Servicio pesado (camiones, ómnibus, etc.).
Alto caudal (maquinaria agrícola, minera, etc.).
Usos especiales (equipos configurables mediante PC, con alarmas visuales y sonoras, pudiendo configurarse hasta 50 programas diferentes).

El exclusivo firmware que da vida a nuestros equipos aprende con el uso. Logrando un correcto inflado sin importar el cambio de presión de entrada del compresor de aire o el tamaño variable de los neumáticos.

Fabricamos, también, **calibradores con monedero**, pudiéndose configurar el precio y tiempo disponible para el inflado, si van a utilizarse monedas y fichas de cortesía o solamente una de las dos.

Hay clientes que optan por instalar el equipo de inflado como **"comodato"**, obteniendo una

rentabilidad mensual, con todos los **gastos de mantenimiento** a cargo de **Técnica Telcon S.R.L.**

Las metas para lo que resta del año son no desviarnos de nuestra línea de trabajo, continuar con el desarrollo de productos de primer nivel y aumentar las existencias de equipos disponibles para minimizar los plazos de entregas.

Daniel Alberto



PGS
PASTORINO
GLOBAL SERVICES S.A.

— 70 AÑOS —
 DE CONFIANZA, CREDIBILIDAD
 Y SEGURIDAD

**SERVICIOS
 Y PRODUCTOS
 PARA ESTACIONES
 Y PLANTAS DE
 COMBUSTIBLES**



INSTALACIONES Y MANTENIMIENTOS ELECTRICOS APE
 SISTEMA DE TELEMEDICION Y CONTROL DE FLOTAS
 INSTALACIONES DE TANQUES PARA COMBUSTIBLES
 EQUIPAMIENTOS, MANTENIMIENTOS
 Y AUDITORIAS PARA PLANTAS Y CAMIONES
 CALIBRACIONES VOLUMETRICAS CERTIFICADAS
 INSUMOS Y REPUESTOS ORIGINALES
 OBRAS CIVILES Y PINTURAS
 MANTENIMIENTO DE SURTIDORES Y MEDIDORES VOLUMETRICOS



**SISTEMA DE TELEMEDICION
 Y DETECCION DE PERDIDAS**

**CONTROLADOR
 NANO™
 OPW**



— NUEVO —
LANZAMIENTO

**SENSOR
 FLOTANTE
 CON ALARMA**
 DETECTA EN TIEMPO REAL
 CONTAMINACION
 (FASE DE SEPARACION
 DE NAFTA / ALCOHOL)



**CONTROLADOR
 INTEGRA
 500 OPW**



**NUEVAS
 LUMINARIAS**

LED

**DESARROLLO PARA
 ESTACIONES DE SERVICIOS,
 COMBUSTIBLES
 LIQUIDOS Y GNC.**



REPRESENTANTES OFICIALES



Av. Julio A Roca 435 • CP. X5000CQB • Córdoba - Argentina
 • TE: 0054 - 351 - 468 0268 rot. / 468 0687
 E-Mail: ingenieria@pgsargentina.com
ventas@pgsargentina.com

Sucursales:
 • Cnel. Zelaya 450 / TE: 0054 - 381-423 0192 /
 E-Mail: tucuman@pgsargentina.com / San Miguel de Tucumán-Tucumán
 • Nicolás Avellaneda 2831 / TE: 0054 - 0261-421 6556 /
 E-Mail: mendoza@pgsargentina.com / Guaymallén - Mendoza

www.pgsargentina.com

Con la llegada de las máquinas desde China

La primera planta argentina de baterías de litio inicia su puesta en marcha



Comenzaron a instalarse los equipos y en breve empezará a operar UniLiB, la primera Planta Nacional de Desarrollo Tecnológico de Celdas y Baterías de Litio, creada por la Universidad Nacional de La Plata (UNLP) e Y-TEC, la empresa de tecnología de YPF y el CONICET.

Con apoyo del Consejo Nacional de Investigaciones Científicas y Técnicas (**CONICET**) y el **Ministerio de Ciencia, Tecnología e Innovación** de la Nación, cuenta con una superficie de **1650 m²** y su obra civil, maquinaria y producción de materiales de electrodos requirió inversiones por 770 millones de pesos, de los cuales el Ministerio de Ciencia aportó 210 millones de pesos, mientras que la UNLP e Y-TEC invirtieron 280 millones de pesos cada uno.

La obra, que ya se encuentra **finalizada**, recibió el equipamiento para su puesta en marcha **definitiva**. Se trata de **70 máquinas provenientes de China**, que incluyen **mixers, hornos, cicladores, cutting/stack, deshumidificadores, y dos imponentes prensas de 13.000 kilogramos** cada una.

Daniel Filmus afirmó que el litio *“es uno de los sectores más importantes para lograr la transición energética. Por eso consideramos que Argentina tiene que ponerse no solo a la cabeza de la extracción sino del agregado de valor. Nuestro objetivo con esta planta, no es exportar carbonato de litio, sino avanzar en la posibilidad de una tecnología propia que nos permita desarrollar baterías de litio para proyectos de electromovilidad y para abastecer de energía a diferentes lugares como escuelas rurales que no cuentan con energía solar”*.

El titular de la cartera de Ciencia explicó la diferencia entre el valor del carbonato de litio como se exporta hoy y la batería, *“que es más o menos del uno al cien, sin exagerar.*

Es imprescindible que Argentina tenga esa capacidad de desarrollo de esa tecnología, como lo hemos hecho internamente con la nanotecnología, la nuclear o la satelital. Somos uno de los pocos países del mundo que lo puede hacer”. Y concluyó: *“De*



la mano de Bolivia, de Chile y también de México estamos trabajando para poder desarrollar desde América Latina nuestra fuente de tecnología y tener una economía de escala integrada entre los países que nos permita competir a nivel internacional”.

“La llegada e instalación de equipos en Unilib nos permite cumplir otro paso fundamental de cara a poner en marcha esta planta, la primera en su tipo de Latinoamérica”, dijo el Presidente de Y-TEC, Roberto Salvarezza. Y agregó: “La producción de celdas y baterías será un hito clave para consolidar la cadena de valor del litio en la Argentina. La industrialización es un tema estratégico, una gran oportunidad para un país que es el tercero con más reservas en el mundo.”

Además, Salvarezza destacó el rol de la ciencia argentina para lograr este desarrollo. *“Está planta es producto de más de 12 años de generación de*

conocimiento en el sistema científico nacional, la base para poder empezar a planificar la producción de celdas en esta planta, en este caso asociados con la Universidad de La Plata”, recalcó. Y destacó el apoyo del Ministerio de Ciencia, Tecnología e Innovación de la Nación, como así también el carácter federal del proyecto: “Es absolutamente federal. La planta está en La Plata, y seguramente se usará para producir celdas de carbonato de litio de Catamarca. Y ya estamos trabajando con esa provincia en un proyecto para producir celdas para almacenar energía solar. En ese mismo sentido, estamos avanzando también en la transferencia de conocimiento con Santiago del Estero, que tendrá su propia planta de celdas. Habrá un efecto multiplicador en todo el país”.

Por su parte, Pablo Nuñez, expresó: *“Con la llegada de este equipamiento tan importante empieza a concretarse la primera planta de desarrollo tecnológico de celdas y baterías de litio.*

Un proyecto complejo e interinstitucional del Ministerio de Ciencia, Y-TEC YPF y la Universidad Nacional de La Plata (UNLP) con el objetivo de generar los conocimientos y tecnología que permitan desplegar toda la estrategia asociada a litio para el desarrollo de las primeras baterías construidas en el país. Un proyecto que garantiza, por un lado, mayores niveles de soberanía energética, y por otro

lado un mayor **desarrollo federal** para las provincias del Norte Grande”.

Argentina es uno de los países con **mayores reservas mundiales** de litio. Este recurso natural encuentra utilidad para el desarrollo de baterías para dispositivos móviles como celulares, tablets y laptops, vehículos híbridos y eléctricos. A partir de esta planta, Argentina se destacará en el desarrollo de la **cadena de valor del litio**. Hasta ahora nuestro país no contaba con una alternativa soberana para el aprovechamiento integral del recurso natural y a través del desarrollo tecnológico de industria nacional se podrá industrializar **agregándole valor**, realizar transferencias tecnológicas



KEFREN
WATER FINDING PASTE
FOR REFORMULATED & MODIFIED
MODIFIED
FOR REFORMULATED & SOLICATED FUELS

Nuevas pastas para detectar agua en combustibles (oxigenadas)

KOLOR KUT
WATER FINDING PASTE
MODIFIED
FOR REFORMULATED & SOLICATED FUELS

GASOILA
All Purpose Water Finding Paste For All Fuels
WATER FINDING PASTE

Sepa si su tanque es apto para recibir biocombustible

Sombretetes OPW 23 y Válvulas de Presión y Vacío

Para evitar el ingreso de agua a los sistemas de almacenaje a través de los caños de venteo, según el caso

Chilavert 1020-Villa Celina - Pcia. de Buenos Aires
(011) 4442-0112 / 4622-9857 / 2853 / 4462-632
Consultas cpassacqua@hotmail.com
www.kefrenargentina.com.ar

ALARCON - BRAÑA

Productores de Seguros

ART

Responsabilidad Civil

Incendio

Seguro de Vida Obligatorio

Seguro de Vida Ley de Contrato

Robo

Caución

Accidentes Personales

Seguro Ambiental Obligatorio (SAO)

**Mejoramos la cobertura de su auto
y bajamos su costo**

***Más de 40 años de trayectoria
en el mercado asegurador***

Av. Corrientes 1965 Piso 3 "M" (1045) CABA

011 4952-6167

infopas@speedy.com.ar alarcon.brana@yahoo.com.ar

Mensajes durante las 24 horas: 15 6979-4056

y alcanzar la **transición energética**.

Según estimaciones de distintos especialistas, se calcula que la capacidad extractiva a nivel local podría alcanzar pronto casi las **200.000 toneladas anuales**, lo que equivale a **quintuplicar** la producción actual. La demanda es impulsada no sólo por el fuerte incremento en la fabricación de baterías de la



mano de las **grandes automotrices**, sino por su utilidad en la **industria cerámica, del vidrio, en la elaboración de grasas y aceites resistentes al calor, polímeros, elaboración de medicamentos, en aleaciones livianas junto aluminio y cobre, especialmente para la industria aeronáutica**. Además, es valorado como combustible nuclear en **reactores de fusión nuclear** (fusión de núcleos livianos), tecnología que aún está en desarrollo.

Las instalaciones de **UniLiB** se encuentran ubicadas en predio del Polo Productivo Tecnológico "**Jorge Alberto Sabato**", que la UNLP posee en diagonal 113 entre 64 y 66, en La Plata. Se estima que su producción anual será, medida en **energía almacenada**, de unos **13 MWh**, lo que equivale a 1000 baterías para almacenamiento estacionario de energías renovables o unas 50 para colectivos eléctricos. A través de la Escuela de Oficios de la UNLP, ya se capacitó a las y los operarios que estarán a cargo de la primera fase de puesta en marcha de la planta y que serán miembros de la carrera de personal de apoyo del CONICET.

infoestación

infoestacion.com.ar

**La información del sector
en un solo sitio**

ie

SEGUINOS EN NUESTRAS REDES





Creando soluciones a la medida de cada necesidad en:

- ✓ **Consultoría**
- ✓ **Seguridad Informática**
- ✓ **Mantenimientos**
- ✓ **Auditorías Informáticas**
- ✓ **Redes**
- ✓ **Virtualización**
- ✓ **Sistemas Windows y Linux**
- ✓ **Protección de datos**
- ✓ **Venta e instalación**
- ✓ **Licenciamiento de software**

Las razones de la justicia para permitir la exploración offshore

La Cámara Federal de Apelaciones de Mar del Plata dejó sin efecto una medida cautelar que impedía la exploración petrolera offshore, en un punto distante a más de 300 kilómetros de esa ciudad bonaerense, en el Mar Argentino, al considerar que el Gobierno y la empresa Equinor cumplieron con los requisitos que les fueron requeridos para llevar adelante el emprendimiento.



De esta manera, la compañía noruega, como operadora de las áreas concesionadas por el Estado nacional en el **Mar Argentino** para su exploración, podrá continuar con las actividades de prospección sísmica de los bloques 100, 108 y 114. El **tribunal Federal marplatense**, con la firma de los jueces Alejandro **Tazza** y Eduardo **Jiménez**, revocó la medida cautelar del titular del **Juzgado Federal**

EZ

Estudio Zona

Estudio Contable especializado en Estaciones de Servicio
Más de 25 años de trayectoria al servicio del sector

- Asesoramiento integral y liquidación de impuestos nacionales y provinciales.
- Liquidación de sueldos.
- Confección de Estados Contables.
- Implementación de nuevos software y desarrollo de circuitos.
- Análisis económico del negocio y corrección de desvíos.
- Auditorias de Gestión
- Auditorias de Compra y Venta de Negocios
- Defensa tributaria en el orden nacional y provincial

Tucuman 1650. 4to."I". (C1050AAH) Bs.As. Argentina
Tel.: 4371-2488 - Rotativas
E-mail:info@estudiozona.com.ar

2, Santiago Martín, emitida a comienzos de febrero pasado, al considerar **"cumplido todos los requisitos establecidos por esta Cámara oportunamente"**, expresó el fallo.

El juez Martín fue **cuestionado** tras

frenar el proyecto de exploración offshore a la altura de la ciudad de Mar del Plata cuando **se difundió** pocos días después una **fotografía con el abogado ambientalista José Esain**, quien fue uno de los que había solicitado que no se autorice el proyecto de la petrolera noruega.

"El Poder Judicial no es el encargado de fijar las políticas públicas por parte del Estado, eso es algo que le incumbe al poder político. Nuestra tarea es simplemente velar por la legalidad del proceso que se lleva a este tipo de proyecto y cuidar y preservar el medio ambiente que en definitiva es algo que nos comprende e interesa a todos", remarcó.

Y agregó: **"En ese contexto, hemos hecho una serie de resoluciones**



Control y Medición de:

- ✓ Seguridad en pararrayos
- ✓ Ruidos y vibraciones
- ✓ Puesta a tierra
- ✓ Protección catódica
- ✓ Niveles de Iluminación

CONTEGAS

Consultores en Energía
Gas - Combustibles - Biocombustibles

Hipólito Yrigoyen 1530 Piso 13 "B" Tel/Fax: +54 11 5032-9104 (C1089AAD) Capital Federal
contegas.com / info@contegas.com

54 9 11 6586 7555

tendientes a preservar el medio ambiente de la mejor manera posible, procurando a que existan observadores y velando por el cuidado, fundamentalmente de la Ballena Franca que se alimenta en esa zona y el fitoplancton”.

En tanto, el juez Eduardo Jiménez justificó la decisión porque **“nos enmarcamos en el mandato constitucional, que es de desarrollo sustentable y remarcó que la justicia “no va a interferir en la política de desarrollo del gobierno” pero “sí marcar pautas de resguardo” ambiental.**

En ese análisis, argumentó que **“YPF hace ese tipo de prospecciones desde hace 90 años, con bombeos de aire sonoros, para ver si el lugar es aceptable o no y con más de 138 procesos en marcha y no hay ningún accidente ecológico que se haya producido”** y mencionó el CAN 114 y 08 “que están en zona de reproducción y alimentación” de las **ballenas francas.**

Asimismo, mencionó la zona del **Agujero Azul, “que es donde descansan los restos del (crucero ARA) General Belgrano que tiene una media sanción para ser protegida y que es uno de los sectores de biodiversidad más importantes que tiene la República”.**

Jiménez aclaró que con este fallo **“se está explorando y no explotando”** y que se impusieron **“observadores calificados como los del proyecto Pampa Azul, con 9 universidades y 6 ministerios y están para la preservación del Mar**



**CERTIFICACIÓN
DE EQUIPAMIENTO
PARA USO EN
ATMÓSFERAS EXPLOSIVAS
BUREAU VERITAS
PROVEE ACCESO
AL MERCADO GLOBAL.**



Contáctenos:
bvarg.gas@bureauveritas.com
+54 11 4000-8084
www.bureauveritas.com.ar

**CERTIFICACIÓN DE PRODUCTOS,
EQUIPAMIENTO Y RECINTOS.
ENSAYOS Y CAPACITACIÓN**

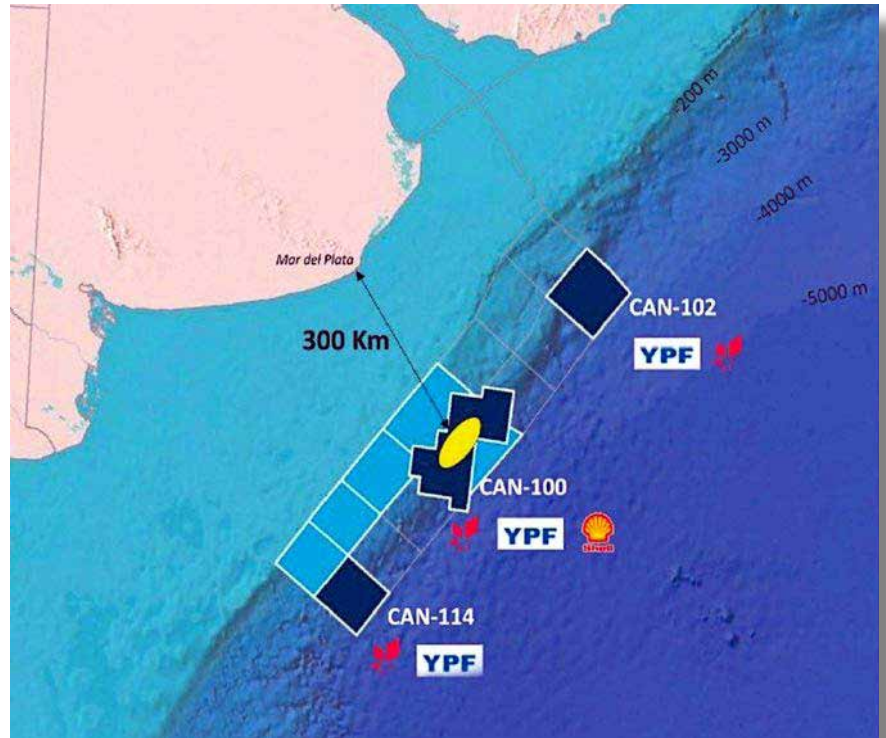


Argentino”.

“Si hubiera la posibilidad que los cetáceos murieran, se detiene el proceso”, remarcó Jiménez.

“No quisimos avalar ni un fascismo ambiental ni una explotación a cómo venga, tenemos que buscar un justo equilibrio para que no dañe los ecosistemas”, completó.

La tarea de exploración del lecho marino va a ser llevada adelante por el consorcio de empresas que conforman **Equinor, YPF y Shell,** en tres de los 18 bloques adjudicados en 2019 con compromisos de **inversión iniciales por casi US\$ 800 millones.**



20 AÑOS DE
experiencia
avalan nuestra gestión

CONTEGAS

Consultores en Energía
Gas - Combustibles - Biocombustibles

- ✓ Estaciones de Servicio
- ✓ Sólo Líquidos, sólo GNC y Duales
- ✓ Tasamos
- ✓ Compramos
- ✓ Vendemos



Hipólito Yrigoyen 1530 Piso 13 "B" Tel/Fax: +54 11 5032-9104 (C1089AAD) Capital Federal
contegas.com / info@contegas.com



54 9 11 6586 7555

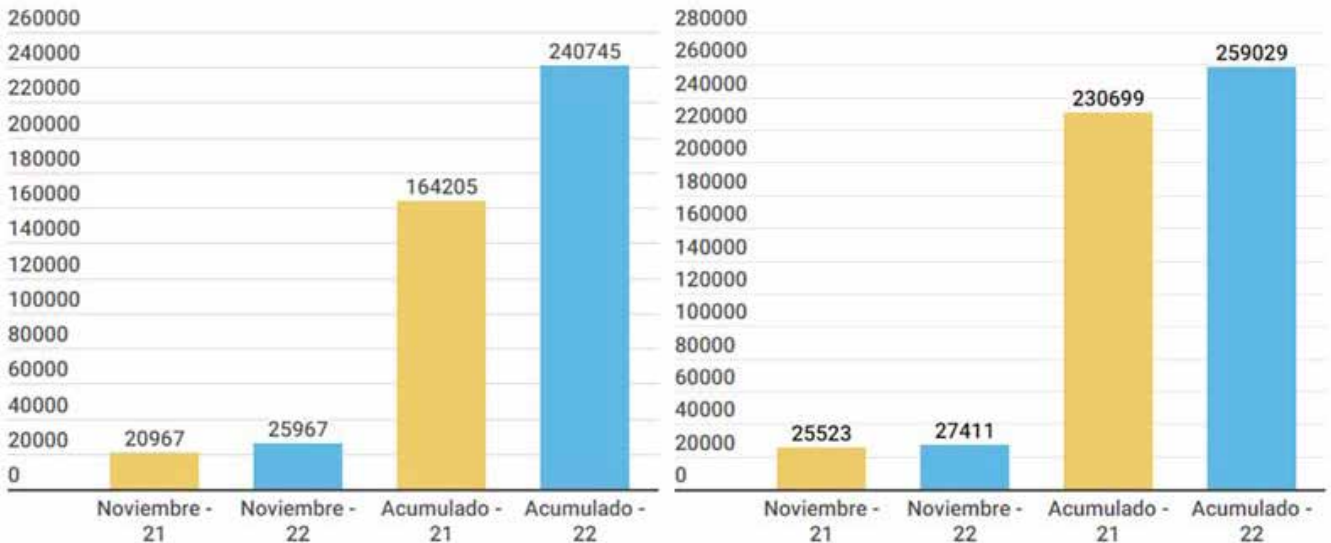
ADEFA				
Asociación de fábrica de automotores				
Ventas a Concesionarios				
Período	2021	2022	Dif. Absoluta	Dif. Relativa
Enero	27.303	20.147	-7.156	-26,2%
Febrero	26.676	25.432	-1.244	-4,7%
Marzo	32.359	33.827	1.468	4,5%
Abril	29.876	30.861	985	3,3%
Mayo	28.025	33.730	5.705	20,4%
Junio	28.187	37.236	9.049	32,1%
Julio	24.369	29.432	5.063	20,8%
Agosto	26.069	29.171	3.102	11,9%
Septiembre	25.700	34.605	8.905	34,6%
Octubre	25.291	33.087	7.796	30,8%
Noviembre	27.811	35.212	7.401	26,6%
Sub total	301.666	342.740	41.074	13,6%
Diciembre	32.723			
TOTAL	334.389	342.740		

ADEFA PRODUCCIÓN 2022 POR SEGMENTO

	nov-21	nov-22	Var. %	Acumulado 2021	Acumulado 2022	Var. %
Automóviles	20.967	25.967	23,80%	164.205	240.745	46,60%
Utilitarios	25.523	27.411	7,40%	230.699	259.029	12,30%
Total	46.490	53.378	14,80%	394.904	499.774	26,60%

Automóviles

Utilitarios

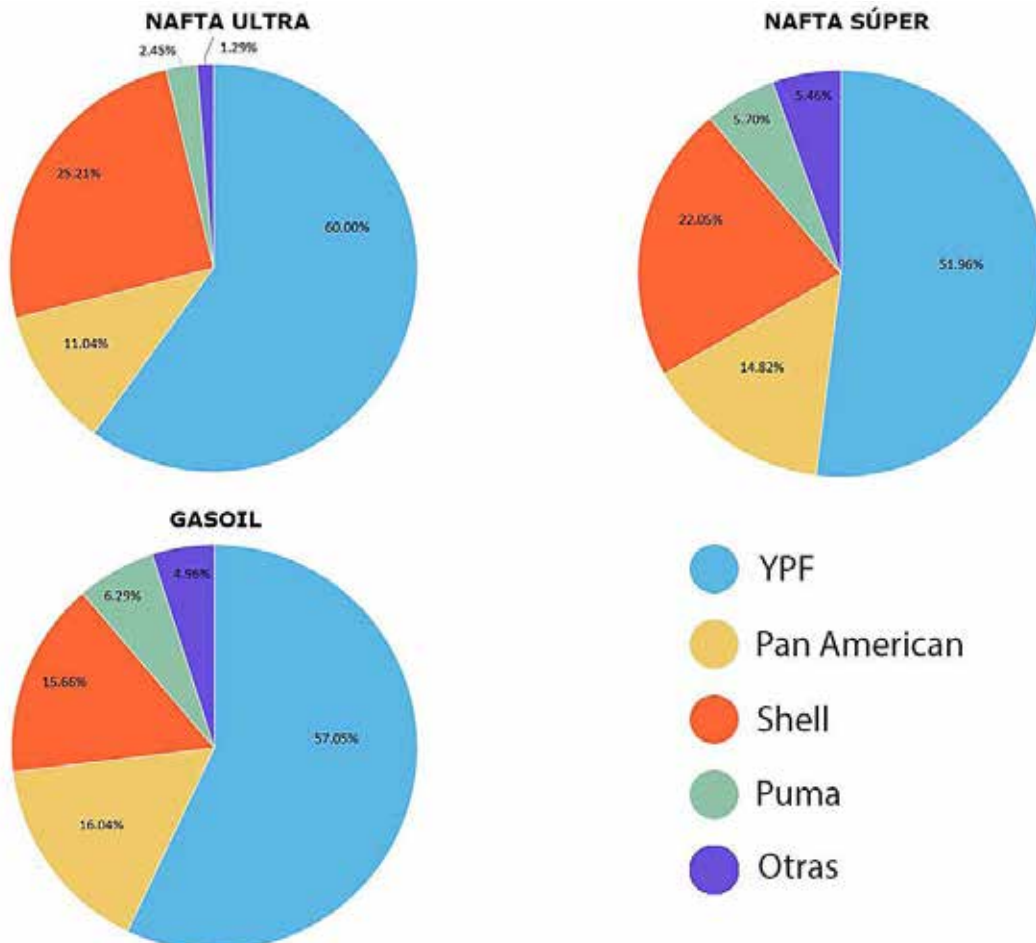


VENTAS al MERCADO de COMBUSTIBLES LIQUIDOS (Año 2021 / 22) Metros cúbicos			
Mes	Gas Oil	Nafta Grado 2 (Súper)	Nafta Grado 3 (Ultra)
Noviembre - 21	1222614	577945	230741
Diciembre - 21	1256436	642401	269834
Enero - 22	1126392	565816	248864
Febrero - 22	1089419	541550	240462
Marzo - 22	1228473	593452	244286
Abril - 22	1308212	576283	230974
Mayo - 22	1280778	567854	217749
Junio - 22	1242431	575160	219189
Julio - 22	1279729	601062	232054
Agosto - 22	1261430	607680	232473
Septiembre - 22	1215674	597313	223839
Octubre - 22	1202041	616635	234994

Fuente: Secretaría de Energía

Ventas de combustibles líquidos al mercado por petrolera

Fuente: Secretaría de Gobierno de Energía

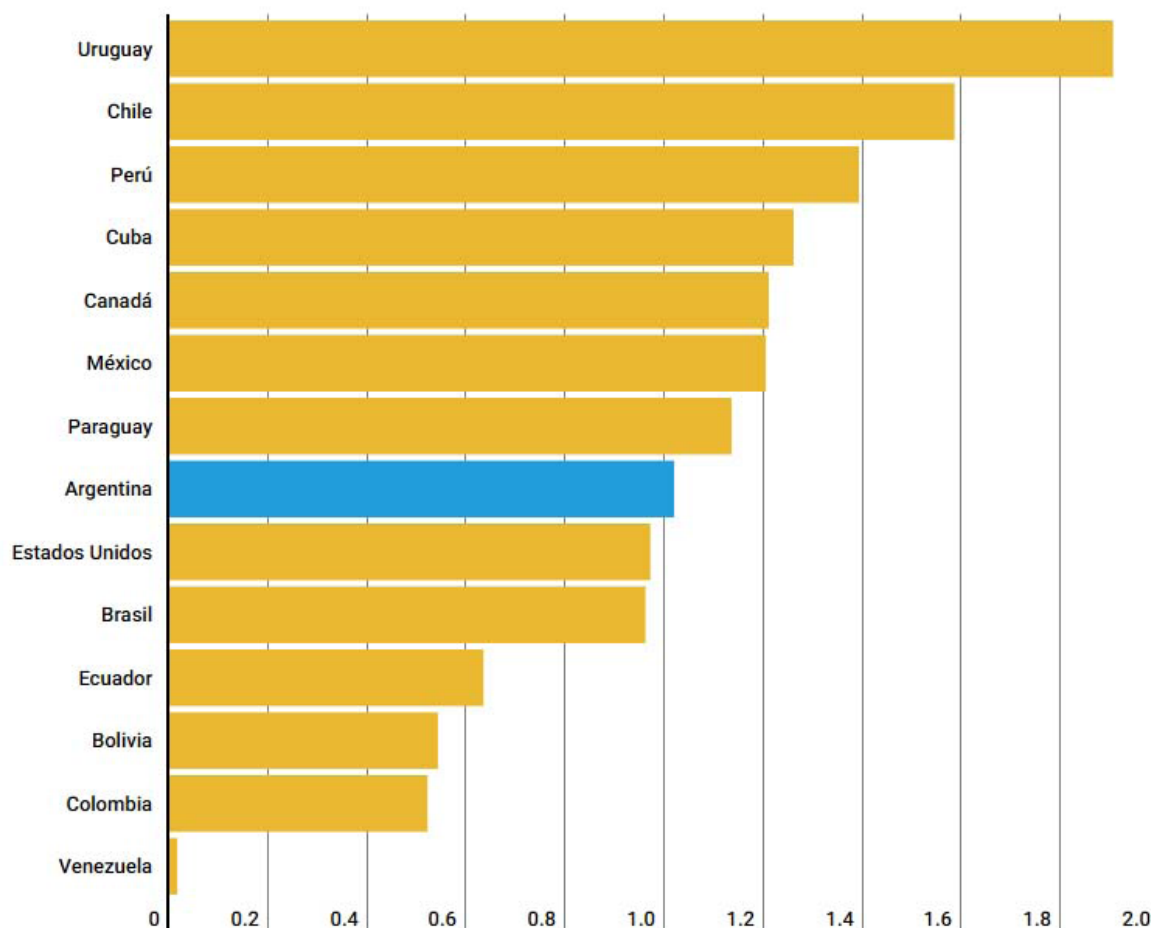


ESTACIONES DE SERVICIO POR BANDERA

Bandera	PROVINCIA																						Totales		
	Buenos Aires	Capital Federal	Catamarca	Chaco	Chubut	Córdoba	Corrientes	Entre Ríos	Formosa	Jujuy	La Pampa	La Rioja	Mendoza	Misiones	Nariquín	Río Negro	Salta	San Juan	San Luis	Santa Cruz	Santa Fe	Santiago del Estero		Tierra del Fuego	Tucumán
AXION	216	32	6	9	25	69	9	24	6	3	5	3	11	18	8	15	4	5	13	13	62	13	2	5	576
BLANCA	250	9	8	17	20	163	25	86	8	10	57	8	33	8	9	11	13	16	10	3	199	22	1	17	1003
DAPSA S.A.	55	2	1	8	0	18	3	6	3	0	0	3	19	4	0	0	0	1	2	0	22	4	0	2	153
EG3 S.A.	0	0	0	0	0	0	0	0	0	0	0	0	0	0	0	0	0	0	0	0	0	0	0	0	0
ESSO PETROLERA ARGENTINA SRL	0	0	0	0	0	0	0	0	0	0	0	0	0	0	0	0	0	0	0	0	0	0	0	0	0
GULF	37	3	0	1	0	14	0	5	0	0	0	0	1	0	0	0	0	3	2	0	17	2	0	2	87
OIL COMBUSTIBLES S.A.	0	0	0	0	0	0	0	0	0	0	0	0	1	0	0	0	0	0	0	0	0	0	0	0	1
PAMPA ENERGÍA S.A.	0	0	0	0	0	0	0	0	0	0	0	0	0	0	0	0	0	0	0	0	0	0	0	0	0
PETROBRAS	0	0	0	0	0	0	0	0	0	0	0	0	0	0	0	0	0	0	0	0	0	0	0	0	0
PUMA	172	9	0	2	6	34	9	21	0	1	8	0	2	0	8	22	0	3	2	0	32	5	0	1	337
REFINOR	0	0	3	3	0	0	0	0	0	6	0	7	0	0	0	0	16	0	0	0	0	7	0	35	77
REFIPAMPA	0	0	0	0	0	0	0	0	0	0	0	0	0	0	0	0	0	0	0	0	0	0	0	0	0
SHELL C.A.P.S.A.	361	58	3	22	0	102	24	40	6	6	9	6	19	24	6	6	5	7	6	0	90	14	0	20	834
SOL PETROLEO	0	0	0	0	0	0	0	0	0	0	0	0	0	0	0	0	0	0	0	0	0	0	0	0	0
YPF	540	74	15	33	35	183	35	55	15	21	23	17	88	48	41	43	45	28	25	28	119	25	10	38	1584
GNC	211	54	2	0	1	73	1	31	0	19	3	1	54	0	9	6	16	10	7	0	41	13	1	26	579
GLPA	0	0	0	0	0	0	0	0	0	0	0	0	0	0	0	0	0	0	0	0	0	0	0	0	0
VOY	9	1	0	0	0	0	0	0	0	0	3	0	0	0	0	2	0	1	0	0	2	0	0	0	18
Totales:	1851	242	38	95	87	656	106	268	38	66	108	45	228	102	81	105	99	74	67	44	584	105	14	146	5249

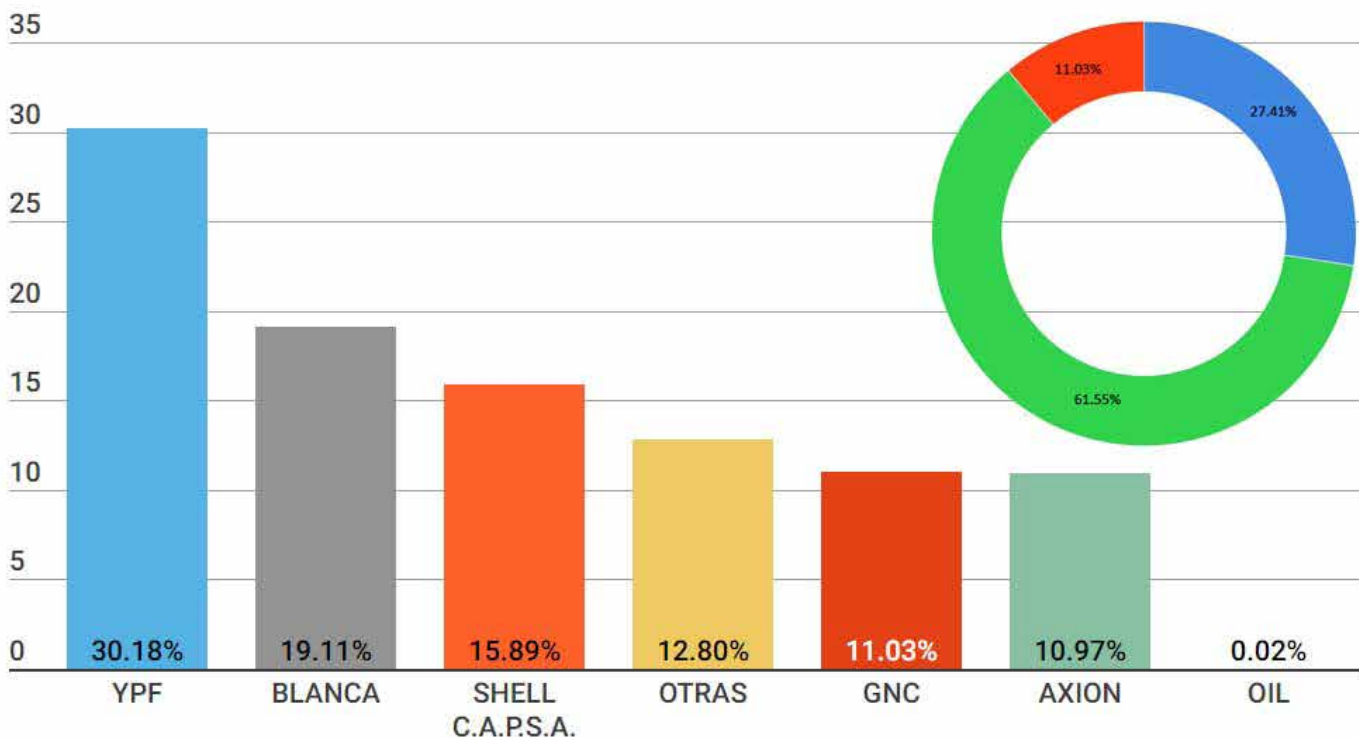
Fuente: Secretaría de Energía - Tipo de negocio: Estación de Servicios - Canal de Comercialización: Al público - AÑO 2022

Litro de nafta a precio dólar

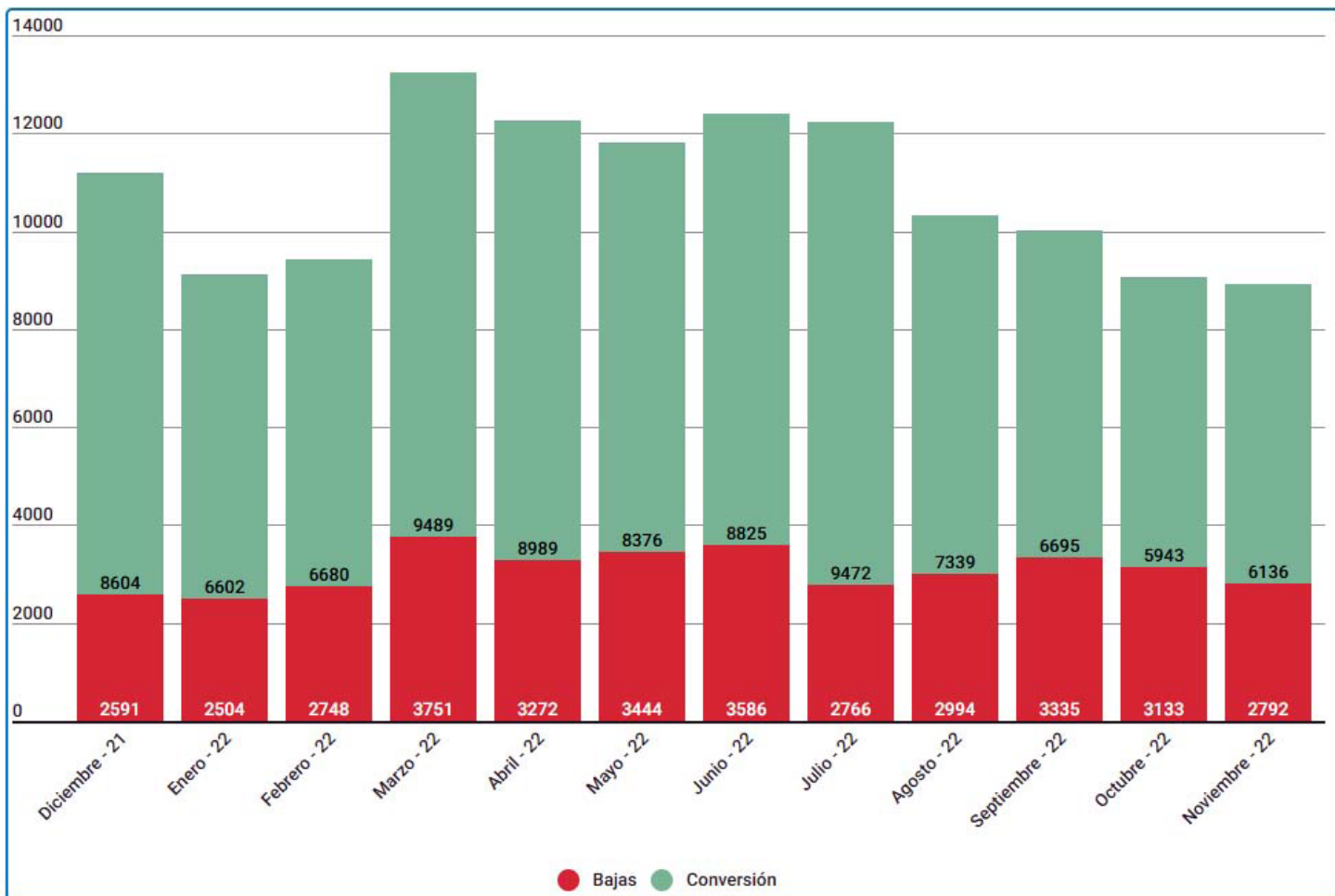


Fuente: globalpetrolprices.com

Estaciones de servicio por bandera



Relación Bajas - Conversiones



SUJETOS del SISTEMA de GNC

Noviembre 2022

Provincia	Vehículos a GNC	Estaciones de GNC	PECs	CRPC	TdM
Buenos Aires	835942	889	64	22	460
Capital Federal	37.895	107	13	4	54
Catamarca	9.608	14	0	1	2
Chaco	246	0	0	0	0
Chubut	1044	2	0	0	2
Córdoba	292.843	305	30	14	172
Corrientes	766	1	0	0	1
Entre Ríos	42578	66	3	2	43
Formosa	156	0	0	0	0
Jujuy	24680	38	4	2	13
La Pampa	4107	13	1	1	6
La Rioja	3521	9	1	1	1
Mendoza	117082	154	10	5	101
Misiones	186	0	0	0	0
Neuquén	3426	12	1	1	7
Río Negro	7897	22	1	1	11
S. del Estero	19668	43	3	2	8
Salta	45319	56	4	3	14
San Juan	35923	41	2	2	18
San Luis	35970	31	4	3	11
Santa Cruz	290	0	0	0	0
Santa Fe	144648	144	20	9	103
T. del Fuego	599	1	0	0	1
Tucumán	69581	102	5	4	25
Total País	1733975	2050	166	77	1053

PECs: Productores de Equipos Completos

CRPC: Centros de Reprueba de Cilindros

TdM: Talleres de Montaje

OPERACIONES de VEHICULOS a GNC

2021/ 2022

Mes	Bajas	Conversión	Modificación	Revisión	Revisión CRPC
sep-21	3329	10958	5215	133031	34756
oct-21	3415	9488	4594	130331	30569
nov-21	3196	10140	4925	141811	32130
dic-21	2591	8604	4845	164212	33921
ene-22	2504	6602	3899	112264	27641
feb-22	2748	6680	4090	102321	27354
mar-22	3751	9489	5153	126727	34785
abr-22	3272	8989	5043	108710	32028
may-22	3444	8376	5426	101932	32171
jun-22	3586	8825	6131	110300	34277
jul-22	2766	9472	5759	123922	35389
ago-22	2994	7339	5453	142129	36391
sep-22	3335	6695	5204	130622	34600
oct-22	3133	5943	4411	122900	31670
nov-22	2792	6136	4523	126356	33715

Fuente: ENARGAS

Nochebuena

Fernando Silva dirige el hospital de niños, en Managua.

En **vísperas de Navidad**, se quedó trabajando hasta muy tarde. Ya estaban sonando los cohetes, y empezaban los fuegos artificiales a iluminar el cielo, cuando Fernando decidió marcharse. En su casa lo esperaban para festejar. Hizo una última recorrida por las salas, viendo si todo quedaba en orden, y en eso estaba cuando **sintió que unos pasos lo seguían**.

Unos pasos de algodón: se volvió y descubrió que **uno de los enfermitos** le andaba detrás. En la penumbra, lo reconoció. Era un niño que **estaba solo**. Fernando reconoció su cara ya marcada por la muerte y esos ojos que pedían disculpas o quizá pedía permiso.

Fernando se acercó y el niño **lo rozó con la mano**:

–Decile a... –susurró el niño–. Decile a alguien, que yo estoy aquí.

Eduardo Galeano

Montevideo, Uruguay (1940-2015)



Saeco

La marca líder de las máquinas de café

www.saecoprofessional.com.ar

Máquinas para oficinas, Vending y HoReCa



Profesional. Superautomática. Vending y para oficinas grandes, medianas y pequeñas

Una máquina para cada necesidad...

Av. Segurola 1837 (1407) CABA – Argentina info@evocagroup.com.ar +54 11 4639-4300

Evoca Sudamérica S.A.

ACCESORIOS PARA ESTACIONES DE SERVICIO

Kefren tiene la solución a los problemas que se le presenten. Servicio, calidad, stock permanente, entrega inmediata, consultas On line. Información permanente de las novedades del mercado, reparaciones y mantenimiento. Repuestos de todos los productos y los mejores precios del mercado. Kefren esta suministrando a todo el mercado de accesorios para Estaciones de Servicio y llegamos a estas a través de nuestra amplia base de datos actualizados por medio de nuestro envío diario de correos electrónicos informativos.



● Acoplamientos rápidos y Válvulas esféricas



● Surtidores



● Filtros



● Carreteles



● Lubricación



● Repuestos para surtidores



● Medidores



● Conectores rápidos y desconectores en seco



● Linternas



● Accesorios para GNC



● Bombas



● Brazo de carga



● Telemedidores



● Mangueras



● Réplicas de surtidores antiguos



● Accesorios para tanques y camiones cisternas



● Pasta detectora de agua



Tel.: (011) 4442-0112/4622-9857/4622-2853
 Telefax: (011) 4442-0112/4622-9857
 kefren@netizen.com.ar // cpasacqua@hotmail.com
 ventas@kefrenargentinasrl.com.ar
www.kefrenargentina.com.ar