

Asociación de Estaciones de Servicio de La República Argentina

Editorial: Primer Foro Nacional de GNC: Un Hito para el Desarrollo Energético



**Café Cabañales se queda con la
licitación nacional de YPF Full**

**La Argentina en la encrucijada
minera: litio, cobre, oro y la
pulseada por las tierras raras**



Telemedición de Tanques:

la precisión que redefine la rentabilidad en las estaciones de servicio



Estaciones de Servicio

EXCLUSIVO PARA ESTACIONES DE SERVICIO

DEBO® Head Office Integral (para grupo de estaciones)

Administración centralizada de Ventas, Compras, Productos, Clientes y Proveedores.

DEBO® Back Office Integral (para la estación)

Gestión de todas las operaciones de ventas, compras, contabilidad, bancos, stock, etc.

- Recuento de stock con dispositivos móviles
- Business Intelligence DEBO®
- Alarmas sobre eventos específicos
- Facturación Electrónica
- Cambio de precios automático en combustibles
- Firma digital de documentos
- Integración con LAPOS, POSNET, MERCADOPAGO, TODOPAGO, TARJETA FLOTA, VERAZ
- Módulo distribuidor
- Mesa de Ayuda 7x 24



FocaSoftware



Foca-Software

Paso de Los Andes 1874 Ciudad-Mendoza
0261-4236208 / 011-59176060

www.focasoftware.com
ventas@focasoftware.com



Primer Foro Nacional de GNC: Un Hito para el Desarrollo Energético

El país celebrará un evento de trascendental importancia: el **"Primer Foro Nacional sobre Gas Natural Comprimido (GNC)"**. Esta cumbre marca un hito en la agenda energética nacional, reuniendo a los actores clave que impulsan esta matriz como motor de desarrollo y sustentabilidad.

energética nacional.

Junto a ellos, se harán presentes importantes empresarios de la actividad privada, verdaderos pioneros que han apostado al desarrollo del GNC en Argentina durante décadas. Su trayectoria y visión estratégica demuestran la confianza y la inversión sostenida en el crecimiento de

I FORO NACIONAL DE GNC

Cadena de Valor del Gas Natural Comprimido

"La oportunidad de transformar el potencial gasífero argentino en desarrollo y competitividad"

La cita es en la Bolsa de Comercio de la Ciudad de Buenos Aires el próximo **4 de diciembre** desde las 14:00.

esta fuente de energía limpia y económica.

Visión de Futuro

Consolidación Público-Privada

El encuentro se destaca por la presencia de altos funcionarios del Estado Nacional, quienes ratificarán el firme compromiso del gobierno con un marco regulatorio estable y políticas activas para el sector. Su participación subraya el respaldo oficial a una industria que contribuye significativamente a la sustentabilidad

El Foro Nacional es una plataforma para debatir los desafíos y las oportunidades del GNC, desde la expansión de la red de estaciones de servicio hasta la innovación en tecnología vehicular. Este evento inaugural es un claro mensaje sobre la importancia estratégica del GNC como combustible de transición y de futuro para el transporte y la industria argentina.

Luis María Navas

Editor Asesor Legal de AES

Especialista en Derecho Energético
Abogado (Pontificia Universidad Católica Argentina)
Posgrado en Negociación y Resolución de Conflictos (CPACF)
Magister en Derecho Administrativo (Universidad Austral)
Diplomatura en Energía
Diplomatura en Derecho Procesal



lnavas@aesargentina.com



Actividades Profesionales y Académicas:

- *Asesoramiento legal a los sujetos de la actividad del gas natural y gas natural comprimido; combustibles líquidos y bio-combustibles.
- *Actuaciones administrativas ante el Ente Nacional Regulador del Gas y el Ministerio de Energía y Minería. Litigante en los fueros: Nacional, Federal, y Contencioso Administrativo y Tributario de la CABA.
- *Representante Legal de distintos sujetos de la actividad privada.
- * Participación en Congresos de Gas Natural Vehicular en Europa y USA.
- * Especialista en cuestiones legales de Medio Ambiente.
- * Participación en los seminarios de FORUM de Energía Eléctrica y Gas Natural.
- * Expositor en numerosos encuentros sobre Gas Natural.
- * Experto en bocas de expendio de combustibles líquidos y duales.

AES – Asociación Estaciones de Servicio de la República Argentina

Personería Jurídica (Resolución Ministerial R.M. 387 del 14-ABR-1961).
Presidente Honorario: Alberto J. M. Da Rocha

Consejo Directivo

Presidente: Carlos Daniel Madrazo

Secretario: Domingo Ciaramella

Vicepresidente: María Cristina Isabelli

Tesorero: José Ciaramella

Protesorero: Néstor Martín Barbarulo

Secretario de Actas: Fernando Daniel Pagano

Vocales Titulares: Carlos Vázquez y Alberto Roccatagliata

Vocal Suplente: Susana María García

Revisores de Cuenta: Eduardo Guillermo Annes; Héctor Julio Annes, y Mauro A. Osorio.

Secretaría Administrativa: Consultas e informes de Lunes a Viernes de 12:00 a 19
Av. Belgrano 3700 – (C1210AAR) CABA



4957-2711/4931-2765. Fax: 4957-2965

aes@aesargentina.com

www.notiaes.com

Servicios profesionales para socios

Asesoramiento Integral en Estaciones de servicio, duales, líquidos y GNC

• Dr. Luis María Navas

Tel: 5032-9104 – 15 6043-5475

Asesoría Letrada

• Dra. Laura Iris Rosatto

Tel: 4957-2711 / 4931-2765

Asesoría Legal Laboral

• Dr. Jorge Macri

Tel: 4371-6691

Lun/Mie/Vie de 15 a 19 hs.

Asesoría Contable Impositiva y de Sistemas

• Estudio Contable del Dr. Juan Carlos Zona

Tel: 4371-2488

Departamento Técnico de seguros

• Julio César Alarcón (Fundador de Grupoinfopas, especialistas en Seguros)

Tel: 4952-6167

Cel: 15 6979-4056

Medio Ambiente e Higiene y Seguridad Laboral

• Ing. Susana Caputo y Arq. Carlos Rosas

Tel: 4775-7250

Las consultas que se formulen en la sede de AES o telefónicamente son gratuitas.

SERVICIO DE INFORMES DE RIESGOS CREDITICIOS:

Quienes deseen obtener este tipo de informes sobre personas físicas o jurídicas, podrán hacerlo sin cargo alguno mediante nuestra entidad, en virtud del convenio existente con la empresa Veraz S.A. Este servicio podrá ser solicitado por e-mail o telefónicamente.



**Renová tu
tienda y atraé
más clientes.**

- Mobiliario para estaciones de servicio
- Cotización en 24 hs.
- Instalamos en todo el país
- Garantía por un año
- Financiación disponible



Solicita tu cotización al: +54 9 249 462-4430

Contenido



08

Telemedición de Tanques:

la precisión
que redefine la
rentabilidad en
las estaciones de
servicio



03

Primer Foro Nacional de GNC:

Un Hito para
el Desarrollo
Energético



14

Café Cabrales se queda con la licitación nacional de YPF Full

04

Consejo Directivo



20

El trambús eléctrico llega a CABA:

un nuevo capítulo en la movilidad urbana



36

Estadísticas



42

La IA. Utopía y apocalipsis



28

La Argentina en la encrucijada minera: litio, cobre, oro y la pulseada por las tierras raras

Editor

Dr. Luis María Navas

Responsable Comercial

Jorge Cravero

11 15 2534-3103

jcravero@aesargentina.com

Director

Carlos Daniel Madrazo

Presidente de AES

Dirección y Redacción

Av. Belgrano 3700

4957-2711 / 4931-2765

Fax: 4957-2925

aes@aesargentina.com

www.notiaes.com

Registro de la Propiedad

Intelectual N° 1.321.592

Revista AES se distribuye - desde 1962 - gratuitamente entre los asociados, reparticiones oficiales, entidades colegas, y empresas privadas - nacionales y extranjeras - vinculadas, directa o indirectamente, al expendedor. AES se reserva el derecho de admisión publicitaria, como así también modificar - total o parcialmente las colaboraciones aceptadas, así como no publicarlas, cuando razones técnicas o de espacio lo exijan. La reproducción total o parcial del material, está permitido si se indica su procedencia. Las opiniones vertidas en los artículos y/o colaboraciones firmadas, corren exclusivamente por cuenta de sus autores, no implican necesariamente que la publicación de las mismas sea la posición de la Asociación Estaciones de Servicio, ni que avale lo allí expresado.



Telemedición de Tanques:

la precisión que redefine la rentabilidad en las estaciones de servicio

La creciente presión regulatoria y la necesidad de eficiencia operativa transformaron al control de inventarios en un eje estratégico del negocio.



En este contexto, las consolas de telemedición **Veeder-Root**, distribuidas por **Losi y Cía.**, se consolidan como la solución más avanzada del mercado.

En un escenario de **precios de combustibles en alza**, cada mililitro cuenta. La gestión del inventario dejó de ser solo un proceso operativo para convertirse en una práctica crítica: cualquier pérdida — por mínima que sea— tiene un impacto directo en la rentabilidad de la estación.

A esto se suma un marco regulatorio cada vez más exigente, donde las autoridades fortalecen los requisitos de **seguridad ambiental**, protección del personal y cuidado de las comunidades aledañas. Frente a este panorama, la telemedición dejó de ser un accesorio tecnológico para transformarse en un **aliado indispensable**.

VEEDER-ROOT: todas las funciones, un solo equipo

Bajo esa necesidad, emerge la línea de consolas **VEEDER-ROOT**, reconocida mundialmente como la más completa y revolucionaria del mercado. Estos equipos integran en una sola plataforma:



- **Control de inventarios**
- **Detección de fugas**
- **Reconciliación de tanques**
- **Calibración automática**

Con una precisión líder en la industria y flexibilidad para todo tipo de operación, las consolas permiten una administración más eficiente, inteligente y segura del combustible.

La diferencia está en la precisión

La telemedición no solo brinda datos en tiempo real: es una herramienta esencial para garantizar que *cada gota que llega del camión cisterna se convierta en volumen efectivamente vendido*. Esto significa detectar desvíos, evitar derrames y prevenir hechos de sustracción fraudulenta.

La clave tecnológica está en las **probetas MAGplus**, basadas en sondas magneto-restrictivas. Su principio de funcionamiento es simple: los flotadores poseen imanes que alteran el campo electromagnético de un filamento interno. Esa perturbación le permite al sistema determinar la posición exacta del flotador con una precisión extraordinaria de **0,001 milímetros**.

El contraste con el método tradicional es contundente. El operador que mide con vara alcanza, en condiciones ideales, una precisión aproximada de **¼ de pulgada**. La diferencia es abismal: **la tecnología Veeder-Root es unas 250 veces más precisa**, además de constante durante las 24 horas del día.

Esta repetitividad, combinada con una tabla de aforo confiable, ofrece mediciones automáticas de máxima exactitud y una trazabilidad que ninguna medición manual puede igualar.

Tres modelos para cada operación

VEEDER-ROOT cuenta con tres consolas fabricadas en Estados Unidos, disponibles con entrega inmediata:



LOSI Y CIA

SOLUCIONES INTEGRALES PARA ESTACIONES DE SERVICIO

65 AÑOS ACOMPAÑANDO A LA INDUSTRIA PETROLERA

- Obras y montajes
- Servicio de asistencia técnica
- Venta de equipos y accesorios

+INFO VENTAS@LOSIYCIA.COM.AR | LOSIYCIA.COM.AR

DISTRIBUIDOR OFICIAL DE



- TLS 450 PLUS
- TLS4
- TLS4B



Su versatilidad permite adaptarlas a estaciones de cualquier tamaño. A esto se suma una amplia gama de sensores y la posibilidad de instalar probetas flexibles Mag Flex en tanques aéreos, ampliando la compatibilidad del sistema.

La única excepción de uso es para instalaciones de **GNC/GNV**, ya que la telemedición aplica a combustibles líquidos.

Control ambiental y gestión inteligente del negocio

Más allá del inventario, el sistema aporta algo igual de valioso: **tranquilidad**.

Las consolas permiten detectar fugas, monitorear condiciones del sitio y asegurar que la estación no esté contaminando el medio ambiente. Todo esto puede visualizarse de forma **remota**, desde una sola pantalla, incluso en el caso de redes con múltiples puntos de venta.

Esto brinda ventajas estratégicas

- Gestión eficiente del stock
- Optimización logística
- Mejor planificación de compras
- Identificación de comportamientos anómalos
- Toma de decisiones a nivel corporativo

Una experiencia respaldada por el mercado

Veeder-Root no solo es un líder tecnológico: es también el **sistema de telemedición más instalado en estaciones de servicio a nivel mundial**. Su confiabilidad, record de precisión y soporte técnico convierten a estas consolas en una herramienta que garantiza continuidad operativa, seguridad ambiental y rentabilidad comprobable.

“El mayor beneficio para el usuario es poder controlar su inventario de forma precisa, automática y remota, con la tranquilidad de saber que su estación está funcionando en óptimas condiciones sin afectar al medio ambiente.”

Jorge Calmels, Jefe Comercial

Café Cabrales se queda con la licitación nacional de YPF Full

En una operación que consolida su liderazgo dentro del mercado argentino de café, Café Cabrales S.A. se adjudicó la licitación nacional de provisión de café para las tiendas YPF Full, la red de estaciones de servicio y minimercados más extensa del país.



La decisión fue oficializada esta semana tras un proceso competitivo en el que participaron las principales marcas del sector. Con este acuerdo, Cabrales abastecerá a más de **1.600 puntos de venta YPF Full** en todo el territorio nacional, garantizando calidad, consistencia y logística a gran escala.

“Es un orgullo que una empresa argentina, con más de 80 años de trayectoria familiar, acompañe a otra gran marca nacional como YPF en su propuesta de valor para los consumidores”, señaló **Martín Cabrales**, vicepresidente de la compañía. “Este acuerdo representa un paso importante en nuestra misión de acercar café de alta calidad a cada rincón del país”.

El contrato incluye la **provisión de blends exclusivos Cabrales**, especialmente desarrollados para el formato de consumo en tiendas YPF Full, así como la **instalación, mantenimiento y capacitación técnica** para garantizar la mejor experiencia en cada punto de expendio.



SURTIGOM

Accesorios para Estaciones de Servicio
Industria; Transporte y Agro



Conexiones giratorias
Picos de despacho
Equipos de lubricación
Acoples
Medidores de aire
Tanques
Electrobombas de 12 y 24 volt
Caudalímetros
Mangueras
Productos para GNC
Surtidores y Mini surtidores
Bombas con motor antiexplosivos

Tel.: (0341) 451-6905
Celular: (0341) 15 540-4519
surtigom@surtigom.com.ar
www.surtigom.com.ar

Desde YPF destacaron la elección de Cabrales como un **“socio estratégico”** capaz de cumplir con los estándares de calidad, trazabilidad y sustentabilidad que la petrolera exige para sus proveedores.



La alianza refuerza la presencia de Cabrales en el canal de consumo masivo y marca un **nuevo hito en la transformación de la experiencia gastronómica dentro de las estaciones de servicio.** En los últimos años, YPF Full ha buscado posicionarse como un espacio moderno, con propuestas de café y alimentos premium que acompañen las nuevas tendencias de consumo.

Café Cabrales, con **planta de producción en Mar del Plata** y presencia en más de **15 países**, continúa así afianzando su posicionamiento como **marca insignia del café argentino**, combinando tradición, innovación y compromiso con la calidad.



Creando soluciones a la medida de cada necesidad en:

- ✓ **Consultoría**
- ✓ **Seguridad Informática**
- ✓ **Mantenimientos**
- ✓ **Auditorías Informáticas**
- ✓ **Redes**
- ✓ **Virtualización**
- ✓ **Sistemas Windows y Linux**
- ✓ **Protección de datos**
- ✓ **Venta e instalación**
- ✓ **Licenciamiento de software**

Cabrales impulsa el cultivo de café en Tucumán

En paralelo a su expansión comercial, Café Cabrales avanza en un proyecto pionero para **desarrollar el cultivo de café en la provincia de Tucumán**, en alianza con el **Gobierno provincial** y el **Instituto Nacional de Tecnología Agropecuaria (INTA)**.

El convenio, firmado recientemente, tiene como objetivo **experimentar variedades adaptadas al clima subtropical de las yungas tucumanas** y **evaluar la viabilidad de una producción nacional sustentable de café**.



“Creemos que Argentina tiene potencial para producir café de calidad, y queremos ser parte de ese camino desde su origen”, destacó Martín Cabrales.

El proyecto contempla ensayos agrícolas, asistencia técnica y transferencia de conocimiento, con una mirada a largo plazo que combina **innovación, sustentabilidad y desarrollo regional**.



Limpieza y Reparación de Tanques

Limpieza por turbulencia. Retiro de residuos peligrosos con protocolo OPDS
Limpieza desde el interior del tanque. (Retiro de contaminantes)
Pulido y revestimiento con Epoxi (Remover y retirar todo oxido contaminante)
Pulido y revestimiento con Epoxi y tela, reparando todo tipo de pinchaduras
Instalación de tanques; surtidores; telemedición; rejillas anti derrame; etc
Reparaciones en general
Limpiezas de derrames, mantenimiento de playones
NO ES limpieza Convencional, **ÚNICA EN EL PAÍS**



11 5152 6584



tan-naf_limpyinstdetanques@hotmail.com.ar





El trambús eléctrico llega a CABA:

un nuevo capítulo en la movilidad urbana

La Ciudad de Buenos Aires se prepara para dar un paso decisivo hacia la modernización de su sistema de transporte público.



Una combinación entre tranvía y ómnibus— comenzará a circular en la capital durante 2026, marcando el inicio de una nueva era de movilidad sustentable.

El proyecto, impulsado por el **Gobierno de la Ciudad** junto con empresas del sector y financiamiento internacional, busca ofrecer una alternativa ecológica, eficiente y silenciosa para el traslado de pasajeros en corredores de alta demanda.

Qué es un trambús

El trambús es un vehículo articulado que combina **la capacidad y confort del tranvía con la flexibilidad de un colectivo**, pero propulsado completamente por energía eléctrica. Funciona sobre neumáticos y se guía por sensores o sistemas de asistencia magnética, sin necesidad de rieles fijos.

Con una **autonomía superior a los 250 kilómetros** y capacidad para más de **150 pasajeros**, este sistema permite reducir las emisiones de

PLACTUM[★]

SRL

Fábrica integral de cielorrasos metálicos
Especialista en bandejas para YPF Nueva Imagen
Iluminación
Especialista en construcción sistema Stell Framing

Socio gerente: Jorge Degano



jorgedegano12@gmail.com



11 3892 6004



carbono, mejorar la eficiencia energética y disminuir la contaminación sonora en la ciudad.

El primer corredor: prueba piloto en la 9 de Julio

Según informaron desde el Ministerio de Transporte porteño, el **primer tramo experimental** se implementará en la **Avenida 9 de Julio**, donde actualmente funciona el Metrobús. Allí se evaluará su rendimiento operativo y la integración con el sistema de transporte existente.

“La llegada del trambús representa una evolución tecnológica que complementa lo que Buenos Aires ya logró con el Metrobús y la electrificación de parte de la flota”, explicó un vocero del área. “Nuestro objetivo es avanzar hacia un transporte urbano más limpio, cómodo y eficiente”.

Tecnología y cooperación internacional

El plan se desarrolla en conjunto con **fabricantes europeos y asiáticos** de movilidad eléctrica, que aportan unidades de prueba y asistencia técnica. Además, se prevé la **instalación de estaciones de carga rápida** en puntos estratégicos y un sistema de gestión inteligente que optimizará los tiempos de circulación.

Una tendencia global

El trambús eléctrico ya se utiliza con éxito en ciudades como **París, Madrid, Ginebra y Shanghái**, donde se consolidó como una



KEFREN WATER FINDING PASTE FOR REFORMULATED FUELS MODIFIED

Nuevas pastas para detectar agua en combustibles (oxigenadas)

KOLOR KUT MODIFIED FOR REFORMULATED & OXYGENATED FUELS

GASOILA All Purpose Water Finding Paste For 80 Years

Sepa si su tanque es apto para recibir biocombustible

Sombreretes OPW 23 y Válvulas de Presión y Vacío

Para evitar el ingreso de agua a los sistemas de almacenaje a través de los caños de venteo, según el caso

Chilavert 1020 - Villa Celina - Pcia. de Buenos Aires
(011) 4442-0112 WhatsApp: 011 6826-5371
info@kefrenargentinasrl.com.ar
www. www. kefrenargentinasrl.com.ar

ALARCON - BRAÑA

Productores de Seguros

ART

Responsabilidad Civil

Incendio

Seguro de Vida Obligatorio

Seguro de Vida Ley de Contrato

Robo

Caución

Accidentes Personales

Seguro Ambiental Obligatorio (SAO)

**Mejoramos la cobertura de su auto
y bajamos su costo**

***Más de 40 años de trayectoria
en el mercado asegurador***

Av. Corrientes 1965 Piso 3 "M" (1045) CABA

011 4952-6167

infopas@speedy.com.ar alarcon.brana@yahoo.com.ar

Mensajes durante las 24 horas: 15 6979-4056

opción intermedia entre el colectivo tradicional y el tranvía. Buenos Aires será la **primera ciudad de Sudamérica** en implementar este tipo de transporte de manera oficial.

Perspectiva ambiental

Cada unidad reemplazará a dos ómnibus convencionales a diésel, contribuyendo a una reducción significativa de gases de efecto invernadero. Además, su operación silenciosa disminuirá el ruido urbano, mejorando la calidad de vida en las zonas céntricas.

Un futuro más eléctrico

La iniciativa forma parte del **Plan de Movilidad Sustentable 2030**, que también incluye la incorporación de colectivos eléctricos, más ciclovías y la expansión de la red de carga pública para vehículos particulares.

Control y Medición de:

- ✓ Seguridad en pararrayos
- ✓ Ruidos y vibraciones
- ✓ Puesta a tierra
- ✓ Protección catódica
- ✓ Niveles de Iluminación



Consultores en Energía
Gas - Combustibles - Biocombustibles

Hipólito Yrigoyen 1530 Piso 13 "B" Tel/Fax: +54 11 5032-9104 (C1089AAD) Capital Federal
contegas.com / info@contegas.com



54 9 11 6586 7555

EZ

Estudio Zona

Estudio Contable especializado en Estaciones de Servicio
Más de 25 años de trayectoria al servicio del sector

- Asesoramiento integral y liquidación de impuestos nacionales y provinciales.
- Liquidación de sueldos.
- Confección de Estados Contables.
- Implementación de nuevos software y desarrollo de circuitos.
- Análisis económico del negocio y corrección de desvíos.
- Auditorías de Gestión
- Auditorías de Compra y Venta de Negocios
- Defensa tributaria en el orden nacional y provincial

Tucuman 1650. 4to."I". (C1050AAH) Bs.As. Argentina
Tel.: 4371-2488 - Rotativas
E-mail: info@estudiozona.com.ar



20 AÑOS DE *experiencia* avalan nuestra gestión

CONTEGAS

Consultores en Energía
Gas - Combustibles - Biocombustibles

- ✓ Estaciones de Servicio
- ✓ Sólo Líquidos, sólo GNC y Duales
- ✓ Tasamos
- ✓ Compramos
- ✓ Vendemos



Hipólito Yrigoyen 1530 Piso 13 "B" Tel/Fax: +54 11 5032-9104 (C1089AAD) Capital Federal
contegas.com / info@contegas.com



54 9 11 6586 7555

Si la prueba piloto resulta exitosa, el Gobierno porteño prevé extender el sistema a otros corredores como **Juan B. Justo, Del Libertador y Cabildo**, consolidando a Buenos Aires como una de las ciudades pioneras en transporte verde de la región.

“No se trata solo de cambiar el vehículo, sino de transformar la forma en que nos movemos por la ciudad”, concluyó el funcionario porteño.




CERTIFICACIÓN
DE EQUIPAMIENTO
PARA USO EN
ATMÓSFERAS EXPLOSIVAS
BUREAU VERITAS
PROVEE ACCESO
AL MERCADO GLOBAL.



**BUREAU
VERITAS**

Contáctenos:

bvarg.gas@bureauveritas.com

+54 11 4000-8084

www.bureauveritas.com.ar

CERTIFICACIÓN DE PRODUCTOS,
EQUIPAMIENTO Y RECINTOS.
ENSAYOS Y CAPACITACIÓN



La Argentina en la encrucijada minera:



**litio, cobre, oro y la pulseada
por las tierras raras**

La geografía argentina, de la **Puna salteña y jujeña a las sierras de San Juan y Catamarca**, hasta la estepa patagónica, vuelve a atraer el interés global.

Tras años de inversión escalonada, 2024-2025 consolidaron a la Argentina como un actor central en la provisión de minerales para la transición energética: **litio que alimenta baterías, grandes yacimientos de cobre que el mundo necesita para descarbonizar, y proyectos auríferos que sostienen las exportaciones actuales**. El Ejecutivo y las compañías internacionales hablan de miles de millones en compromisos proyectados; la realidad en el terreno, sin embargo, es más complicada: promesas, obras de infraestructura pendientes, tensiones ambientales y un debate político que puede cambiar las reglas del juego.



Qué proyectos están en la mira (y por qué importan)

En litio, los salares de la Puna ya producen y se expanden: **Cauchari-Olaroz (consorcio con Ganfeng/Lithium Argentina/Allkem**, entre otros) es uno de los principales polos productivos y proyecta aumentar capacidad en los próximos años; hay decenas de proyectos en distintas etapas (del piloto a la pre-factibilidad) que, si se concretan, podrían multiplicar la producción nacional. El Gobierno

publicó portafolios que listan estos emprendimientos y subrayan la ambición por escalar la cadena de valor.



En cobre, mineral estratégico para redes eléctricas y electromovilidad, la atención se centra en grandes iniciativas avanzadas: **Los Azules (liderado por McEwen Copper)** obtuvo permisos y solicitó beneficios dentro del régimen de grandes inversiones; **Taca Taca (First Quantum)** presentó planes e inversiones estimadas en miles de millones de dólares; y proyectos como **Altar (Aldebaran) y Agua Rica (ahora parte del conjunto MARA impulsado por Glencore)** forman un paquete de iniciativas que, juntos, podrían transformar la producción local hacia la próxima década. Pero esas proyecciones chocan con un cuello de botella claro: **falta de carreteras, energía y trenes para sacar la producción hacia puertos.**

El **sector aurífero** sigue siendo la columna de ingresos mineros actuales: operaciones como **Cerro Negro, Veladero y Cerro Moro** mantienen producción y atraen inversión en exploración y expansión, lo que explica que el oro siga liderando, por ahora, las exportaciones mineras. Además, la agenda estratégica incorporó las **tierras raras**: investigaciones geológicas y mesas público-privadas han colocado a esos elementos (clave para imanes, electrónica y defensa) en la

lista de prioridades, aunque **su explotación exige capacidades de procesamiento que aún no están desarrolladas en Argentina.**

Dinero, incentivos y la carrera por recursos críticos

El Gobierno lanzó instrumentos para atraer capital: el régimen RIGI (Large Investment Incentive Regime) ofreció condiciones fiscales y seguridad jurídica a proyectos de gran escala; **Los Azules fue uno de los primeros proyectos de cobre en ingresar a ese régimen, y otros gigantes —BHP, Lundin, First Quantum— anunciaron planes para solicitar beneficios.** Al mismo tiempo, acuerdos comerciales y cooperación internacional recientes han integrado a la minería en la geopolítica de minerales críticos (**EE. UU., Europa y China observan la Puna**). Pero la letra chica importa: empresas y analistas insisten en que sin infraestructura —líneas eléctricas, gas, rutas y trenes— las inversiones no avanzarán al ritmo prometido.



**Resguardá tu
efectivo y optimizá
los tiempos de tu estación con**

 **miniBANK**



Impactos y controversias: palabras mayores sobre agua, comunidades y empleo

La promesa de trabajo y divisas choca con reclamos históricos de comunidades locales y ambientalistas. **En la Puna**, el debate sobre consumo de agua en salares, cerramiento de cuencas y afectación de actividades tradicionales es intenso; en **zonas de montaña**, la disputa por pasivos ambientales y control del territorio reaviva conflictos que la minería argentina arrastra desde hace décadas. **Organizaciones sociales y ONGs** alertan sobre falta de transparencia en estudios de impacto y la necesidad de garantizar monitoreo independiente y participación real de comunidades. Los **gobiernos provinciales**, por su parte, ven en la minería una posibilidad de desarrollo fiscal y productivo. La tensión es estructural: ni el mercado ni el Estado, por sí solos, han resuelto el nudo de cómo **conciliar inversión masiva con gobernanza ambiental robusta**.



Ley de Glaciares: párrafo aparte (clave político-ambiental)

La **Ley de Preservación de los Glaciares** (Ley 26.639, vigente desde 2010) **protege glaciares y ambientes periglaciales como bienes**

de dominio público y puso límites a actividades extractivas en esas zonas. En noviembre de 2025 el gobierno nacional, con el impulso del presidente Javier Milei, anunció la intención de reformar o redefinir la ley para que sean las provincias las que delimiten las áreas periglaciales y así **“destrabar” inversiones**, medida que empresas y gobernadores mineros celebran, pero que alertó a ambientalistas y ONGs por el riesgo de fragmentar estándares de protección nacional.

La discusión no es menor: la **Corte Suprema ya ha intervenido históricamente para ratificar la constitucionalidad de la ley**, y ahora el debate se reaviva entre federalismo ambiental, seguridad jurídica para inversiones y la protección de reservas hídricas estratégicas. Organizaciones como Greenpeace y buena parte del movimiento ambiental exigen que cualquier cambio garantice estándares científicos y participación social; **el Gobierno argumenta que la reforma es esencial para atraer inversiones en cobre y otros minerales estratégicos.**



NIERI
SURTIDORES

**Instalación, mantenimiento y reparación
integral de Surtidores
Venta de Equipos
(Nuevos y reacondicionados)**

J.P. Angulo 1471, Dock Sud (1871)
Buenos Aires – Argentina
(54 11) 4201-1200 / 9214

Un mapa crítico: riesgos y elecciones pendientes

1. **Infraestructura.** Sin corredores logísticos - energía, trenes, rutas - muchos proyectos quedarán en el papel o crecerán en costos sociales y ambientales para el territorio. Empresas privadas ya proponen compartir infraestructura o financiarla en parte, pero la magnitud de algunas obras **requiere acuerdos público-privados claros**.
2. **Reglas de juego.** Incentivos como RIGI atraen capital, pero también crean distorsiones: **proyectos grandes compiten por beneficios mientras exploraciones más pequeñas quedan afuera** y las provincias discuten autonomía fiscal y ambiental.
3. **Cadena de valor local.** El gran desafío es que Argentina no solo extraiga materias primas: la **industrialización** (procesamiento de litio, separación de tierras raras, fundición de cobre) **determinará cuánto valor se queda en el país**. Hoy la mayoría de procesamiento sigue fuera, en manos de plantas en el exterior.
4. **Conflictos socioambientales y gobernanza.** La confianza de

Petropolis



**Accesorios
para
Estaciones de Servicio**

15 5516-3023 * 15 5516-4088

info@petropolisweb.com.ar

comunidades y la transparencia en los estudios ambientales serán decisivas. **Reformas legales que parezcan diseñadas para acelerar proyectos** sin garantías amplias pueden provocar resistencias que retrasen aún más las inversiones.

Argentina tiene recursos para transformarse en un proveedor global de litio, cobre, oro y potencialmente tierras raras. Ese potencial está hoy en una fase crítica: de confirmarse las inversiones anunciadas y de resolverse los cuellos de botella (infraestructura, reglas claras, aceptación social), la minería podría convertirse en una palanca, no solo de exportaciones, sino de industrialización. Si no, **las promesas de miles de millones y empleos podrán quedar reducidas a titulares.** La tensión entre crecimiento económico y preservación ambiental —materializada hoy en el debate sobre la Ley de Glaciares - será la prueba de fuego: cómo lo resuelva la Argentina marcará si **su modelo extractivo se parece más a un despegue productivo con control social y tecnológico, o a la repetición de ciclos donde las ganancias se exportan y los costos ambientales y comunitarios quedan en casa.**

Audiconser S.R.L.

A/C/S Auditoría - Control - Servicios

Expertos en Auditorías de Seguridad Res 404/94, 1102/04

Matriculados por Secretaría de Energía


Auditorías de TAAH

Auditoría de superficie

Prueba de Hermeticidad en tanques subterráneos

Inspecciones en camiones cisterna y más

www.audiconser.com.ar

 11 3124 0608

Estadísticas

ESTACIONES BLANCAS

Septiembre 2025

Provincia	Tipo Boca de Expendio		Total
	Líquido	Dual	
Buenos Aires	177	71	248
Caba	6	3	9
Catamarca	3	3	6
Chaco	19		19
Chubut	22		22
Córdoba	115	42	157
Corrientes	29		29
Entre Ríos	67	12	79
Formosa	10		10
Jujuy	5	6	11
La Pampa	59	2	61
La Rioja	9		9
Mendoza	16	18	34
Misiones	9		9
Neuquén	6		6
Río Negro	11	2	13
Salta	9	4	13
San Juan	12	5	17
San Luis	6	7	13
Santa Cruz	3		3
Santa Fe	175	25	200
Santiago del Este	13	8	21
Tierra del Fuego	1		1
Tucumán	9	16	25
TOTAL	791	224	1015

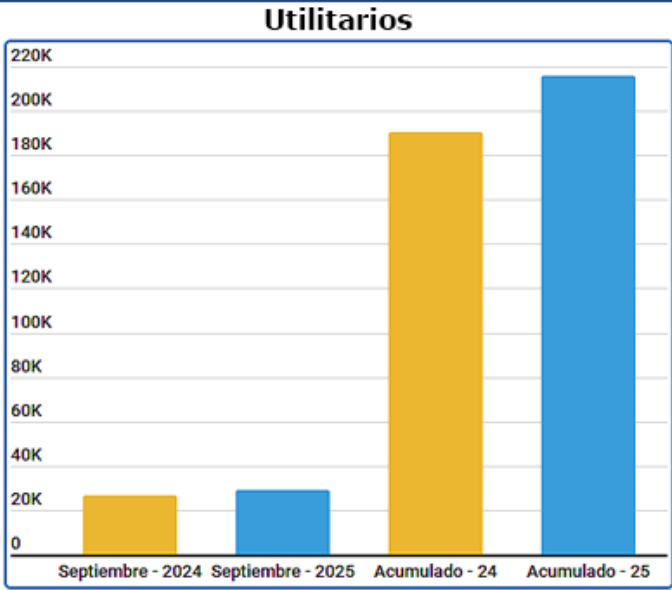
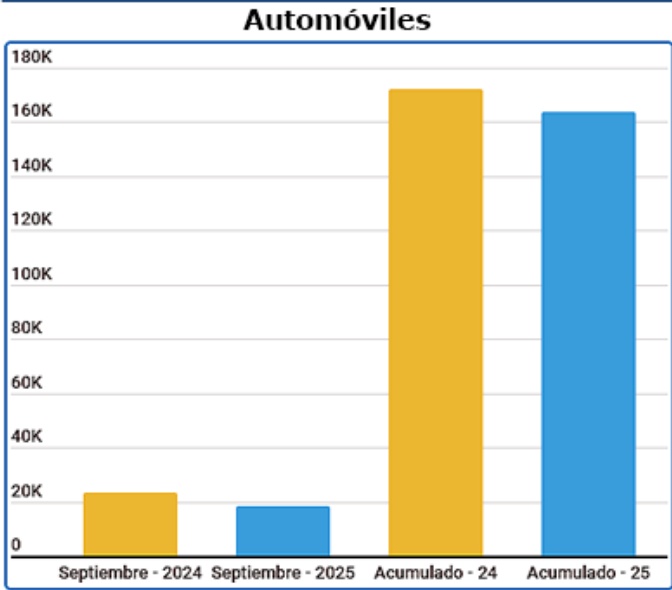
Fuente: Secretaría de Energía

ADEFA				
Asociación de fábrica de automotores				
Ventas a Concesionarios				
Período	2024	2025	Dif. Absoluta	Dif. Relativa
Enero	15.942	34.089	18.147	113,8%
Febrero	33.234	45.617	12.383	37,3%
Marzo	30.176	47.915	17.739	58,8%
Abril	22.450	52.621	30.171	134,4%
Mayo	27.851	58.952	31.101	111,7%
Junio	32.333	59.807	27.474	85,0%
Julio	33.043	50.186	17.143	51,9%
Agosto	38.682	51.766	13.084	33,8%
Septiembre	44.488	54.267	9.779	22,0%
Sub Total	278.199	455.220	177.021	63,6%
Octubre	43.627			
Noviembre	40.118			
Diciembre	49.462			
TOTAL	411.406			

ADEFA

PRODUCCIÓN 2024/25 POR SEGMENTO

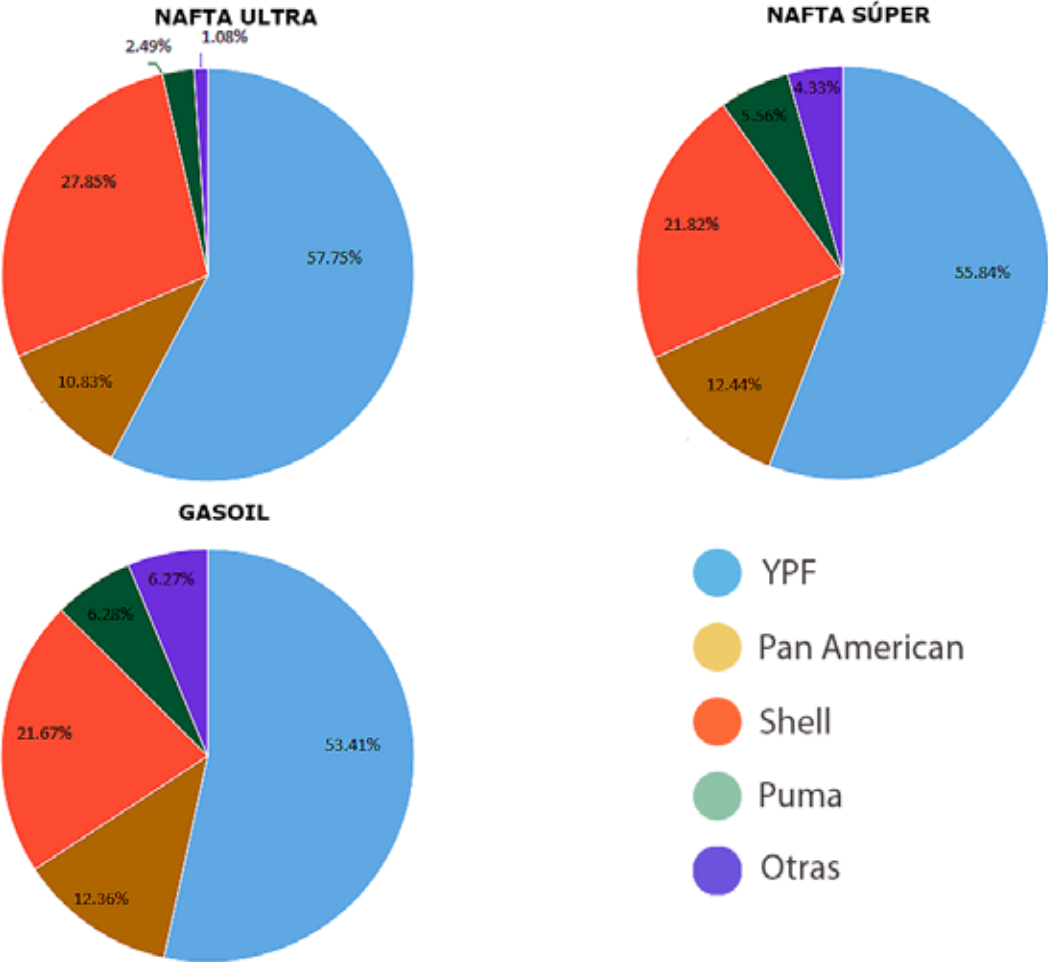
	sep-24	sep-25	Var. %	Acumulado 2024	Acumulado 2025	Var. %
Automóviles	23.199	18.385	-20,80%	172.263	163.525	-5,21%
Utilitarios	26.412	28.723	8,70%	190.170	215.718	13,40%
Total	49.611	47.108	-5,00%	362.433	379.243	4,60%



VENTAS al MERCADO de COMBUSTIBLES LIQUIDOS			
(Años 2024/ 25)			
Metros cúbicos			
Mes	Gas Oil	Nafta Grado 2 (Súper)	Nafta Grado 3 (Ultra)
Septiembre - 24	577649	560311	175915
Octubre - 24	642531	619281	202146
Noviembre - 24	653767	612387	205931
Diciembre - 24	635392	642374	218089
Enero - 25	587979	616864	217369
Febrero - 25	552982	569906	198640
Marzo - 25	598305	612389	209730
Abril - 25	593170	577552	195092
Mayo - 25	626695	593384	202142
Junio - 25	609060	566717	195684
Julio - 25	635471	597198	215198
Agosto - 25	619413	591733	209203
Fuente: Secretaría de Energía			

Ventas de combustibles líquidos al mercado por petrolera

Fuente: Secretaría de Energía

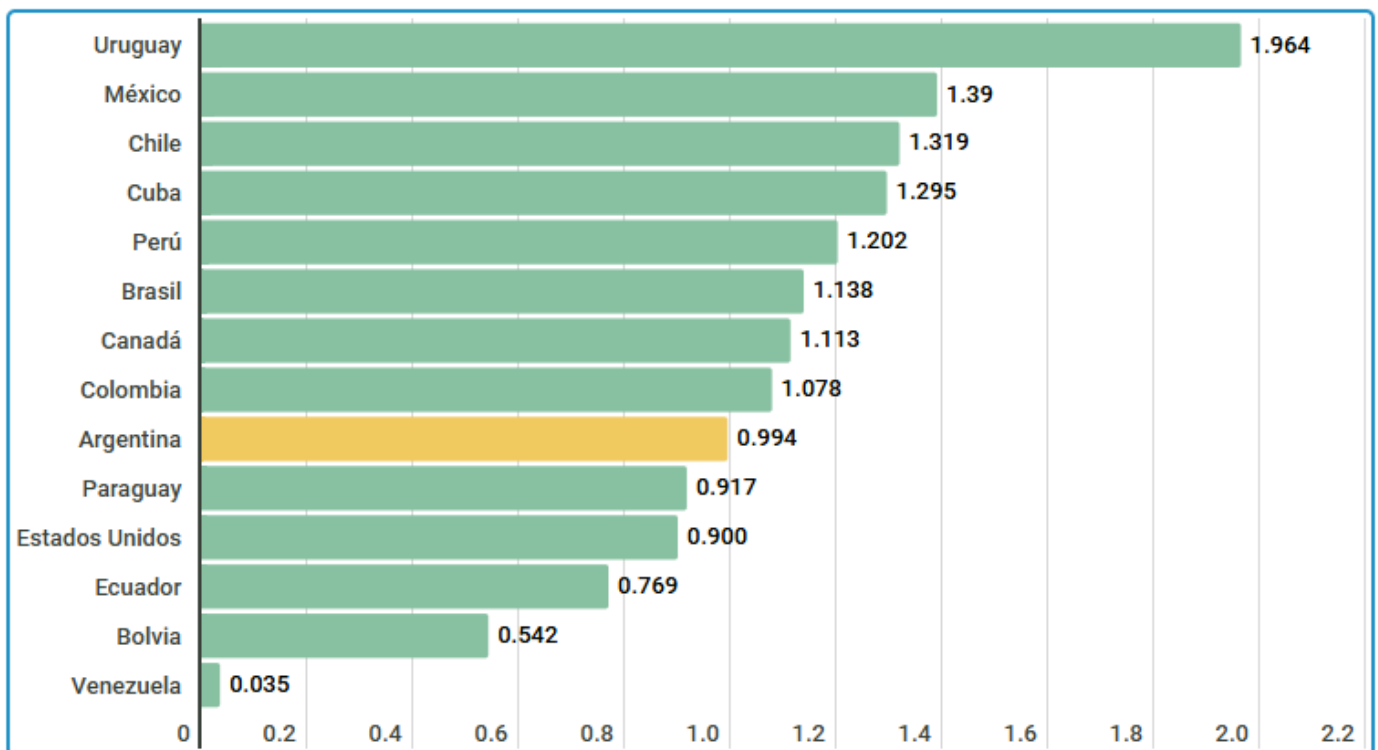


ESTACIONES DE SERVICIO POR BANDERA

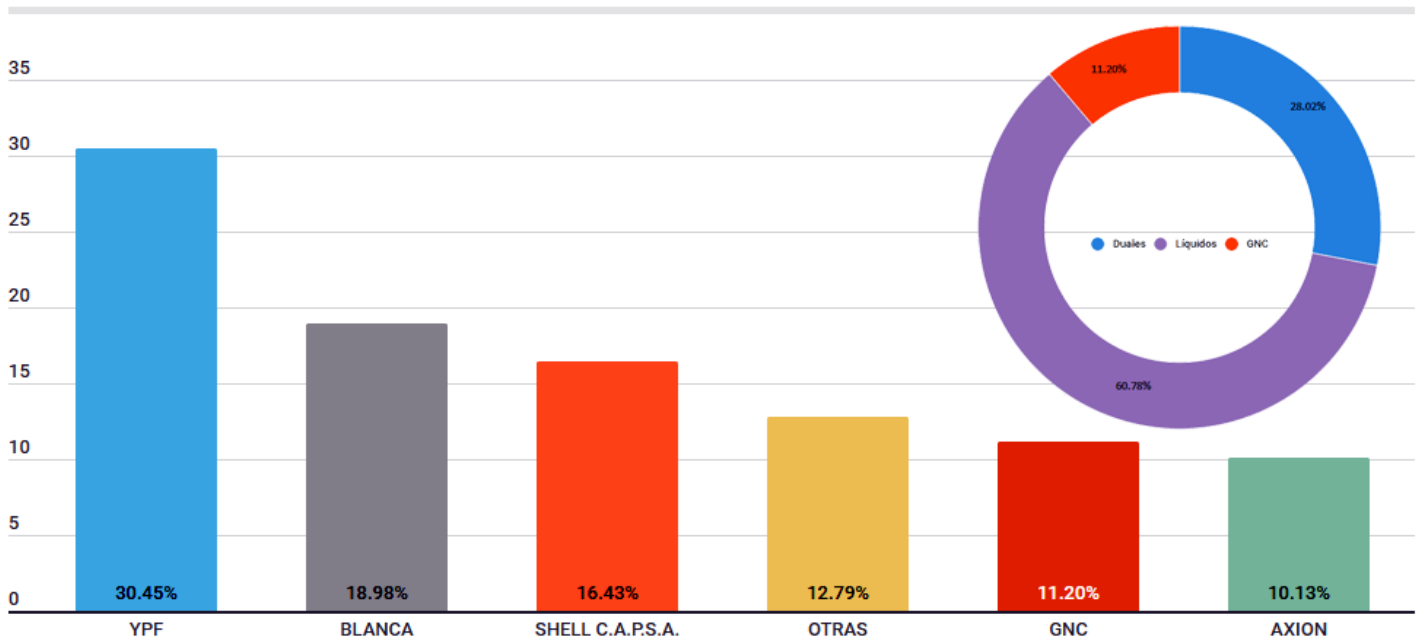
PROVINCIA	AXION	BLANCA	DAPSA S.A.	GNC	GULF	BANDERA OIL	PUMA	REFINOR	SHELL	YPF	VOY	TOTALES
Buenos Aires	211	248	45	222	37		177		379	549	15	1883
Capital Federal	30	9	1	54	2		8		58	73	1	236
Catamarca	6	6	1	2			1	2	4	16		38
Chaco	12	19	8		1		4	2	22	33	1	102
Chubut	20	22		1			6			37		86
Córdoba	58	157	17	71	14		30		114	189	3	653
Corrientes	8	29	5	1			9		27	36		115
Entre Ríos	24	79	6	32	5		21		43	55	1	266
Formosa	6	10	3						7	17		43
Jujuy	3	11		21			1	5	6	21		68
La Pampa	5	61		2			8		10	24	5	115
La Rioja	4	9	3					8	6	17		47
Mendoza	9	34	19	56	2	1	2		19	90		232
Misiones	19	9	4						25	49		106
Neuquén	8	6		9			8		8	42	1	82
Rio Negro	15	13		6			22		6	46	6	114
Salta	5	13		19				14	7	47		105
San Juan	5	17	1	11	3		5		7	32	1	82
San Luis	10	13	2	7	2		1		6	27		68
Santa Cruz	14	3								29		46
Santa Fe	50	200	23	41	15		34		85	121	3	572
Santiago del Estero	14	21	5	14	2		7	7	17	25		112
Tierra del Fuego	2	1		1						11		15
Tucumán	4	25	2	29	1			35	23	43	1	163
Totales	542	1015	145	599	84	1	344	73	879	1629	38	5349

Fuente: Secretaría de Energía - Tipo de negocio: Estación de Servicios - Canal de Comercialización: Al público - AÑO 2025

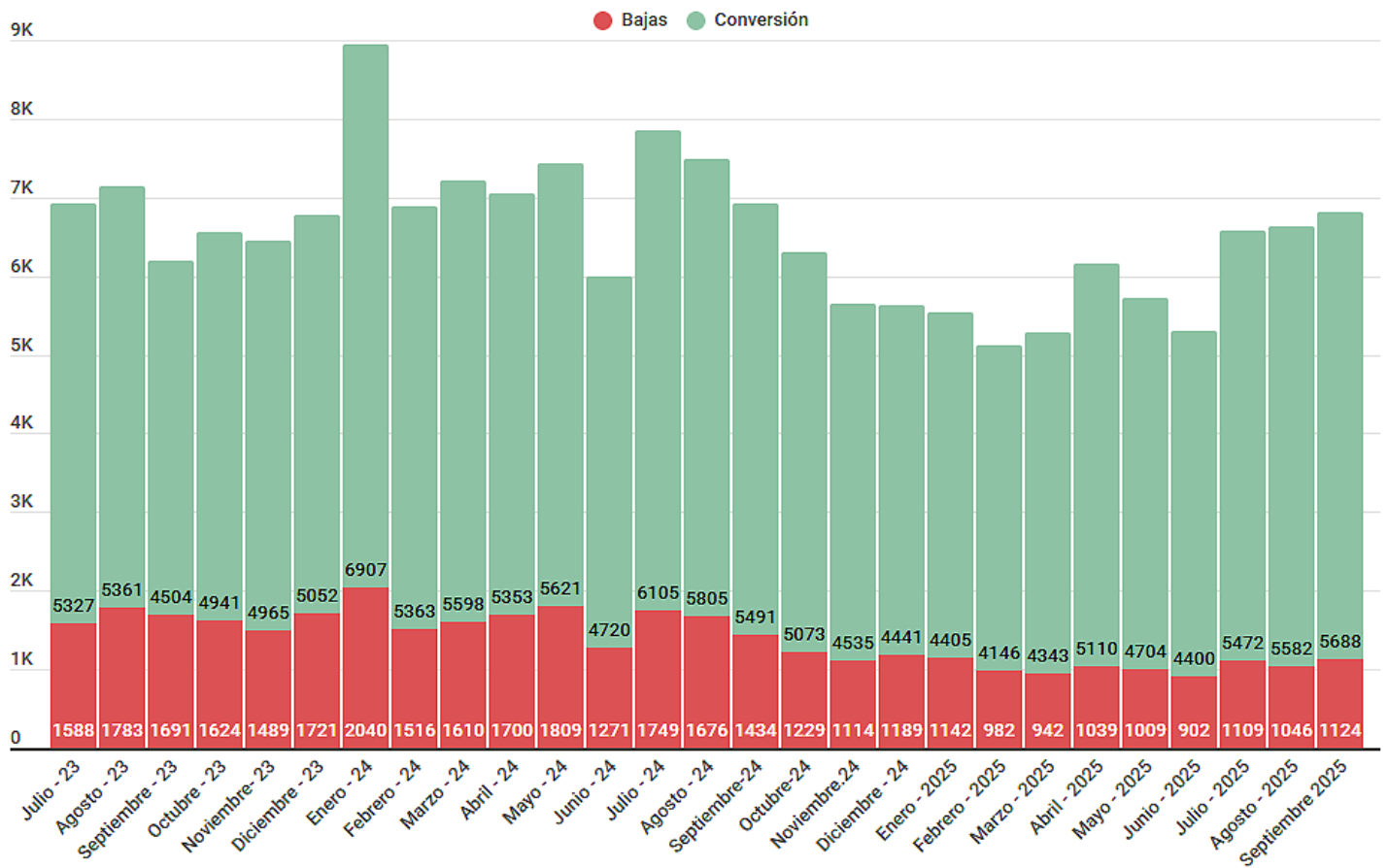
Litro de nafta a precio dólar



Estaciones de servicio por bandera



Relación Bajas - Conversiones



SUJETOS del SISTEMA de GNC					
Septiembre 2025					
Provincia	Vehículos a GNC	Estaciones de GNC	PECs	CRPC	TdM
Buenos Aires	693648	890	64	22	390
Capital Federal	41594	99	11	4	46
Catamarca	8188	17	1	1	3
Chaco	247				
Chubut	791	1			1
Córdoba	247622	335	32	16	137
Corrientes	675	1			
Entre Ríos	33743	66	4	3	39
Formosa	131				
Jujuy	21174	39	4	3	12
La Pampa	2389	14	1	1	3
La Rioja	2453	10	1	1	1
Mendoza	98105	154	9	6	94
Misiones	186				
Neuquén	1633	10	1	1	2
Río Negro	4421	21	1	1	9
S. del Estero	16030	47	4	2	9
Salta	37077	58	4	3	14
San Juan	29023	45	2	2	18
San Luis	31177	31	3	3	9
Santa Cruz	214				
Santa Fe	120896	142	20	9	84
T. del Fuego	400	1			1
Tucumán	57290	103	5	5	17
Total País	1449107	2084	167	83	889
PECs: Productores de Equipos Completos					
CRPC: Centros de Reprueba de Cilindros					
TdM: Talleres de Montaje					

OPERACIONES de VEHICULOS a GNC					
2024 / 2025					
Mes	Bajas	Conversión	Modificación	Revisión	Revisión CRPC
oct-24	1229	5073	21697	101946	38587
nov-24	1114	4534	18331	93308	32979
dic-24	1189	4441	18546	116934	32987
ene-25	1142	4405	17181	90792	32047
feb-25	982	4146	13568	79749	25144
mar-25	942	4343	13379	87070	24314
abr-25	1039	5110	14389	97399	25014
may-25	1008	4704	12921	92658	22642
jun-25	902	4400	14805	87363	25682
jul-25	1109	5472	19544	104708	34047
ago-25	1046	5582	16366	97448	28897
sep-25	1124	5688	16743	98990	30750
Fuente: ENARGAS					

La IA. Utopía y apocalipsis

Los peligros de la inteligencia artificial son tema de debate día sí día también. Tanto preocupa el asunto, que la ONU ha impulsado un marco multilateral para asegurar que su desarrollo sea ético, inclusivo y sostenible. Y en esa línea inauguró, a finales de septiembre, el Diálogo Global sobre la Gobernanza de la Inteligencia Artificial, un nombre tan largo como pomposo para un proyecto que, por decirlo en román paladino, luchará por que esta novedosa creación no acabe comiéndose a su creador.

Hasta que pasen varios años y IA deje de ser ese cachorro díscolo y asilvestrado que al menor descuido se entrega a destrozar a mordiscos el sofá del salón, la actitud generalizada se dividirá, como es norma en nuestra polarizada sociedad, en fieles adeptos y en desmoralizados agoreros, es decir, por un lado, los tristes que consideran que la IA acabará con la humanidad y, por otro, los entusiastas que creen poco menos que la verdadera humanidad comienza con ella.

In cualquier caso, ya que ha venido para quedarse, debemos acostumbrarnos a disfrutar de sus ventajas y a sufrir sus inconvenientes. En este último apartado ya es una realidad incuestionable la pérdida de puestos de trabajo, ya sea porque algunas personas son reacias a aprender a usarla o porque ciertas profesiones están siendo sustituidas por programas como ChatGPT.

Para las personas mayores, la IA supone la puntilla que separa irremediablemente al ser humano de la vida sencilla de antaño, esa que yo mismo conocí en mi infancia de botijos, sillas de mimbre a las puertas de las casas o afiladores en las calles que ponían a punto los cuchillos.

El reparto está hecho: el futuro esperanzador es para los utopistas y la memoria del pasado idílico, para los apocalípticos. Tal vez la solución sea la de siempre: entregarnos al doble juego, que tan bien se nos da, y subirnos a lomos de la IA mientras nos quejamos de su incorregible deshumanización.

Francisco Rodríguez Criado - 1967 Cáceres, España

EVOKA
GROUP

La empresa líder en fabricación de máquinas de café para fuera del hogar

GAGGIA
MILANO

Saeco

NECTA



MÁQUINAS PARA OFICINAS, VENDING Y HORECA

Profesional y Molinos. Súper automáticas. Vending. Oficinas grandes, medianas y pequeñas

Una solución para cada necesidad...

Av. Segurola 1837 (1407) CABA – Argentina info@evocagroup.com.ar +54 11 4639-4300

Evoca Sudamérica S.A. www.evocagroup.com

ACCESORIOS PARA ESTACIONES DE SERVICIO

Kefren tiene la solución a los problemas que se le presenten. Servicio, calidad, stock permanente, entrega inmediata, consultas On line. Información permanente de las novedades del mercado, reparaciones y mantenimiento. Repuestos de todos los productos y los mejores precios del mercado. Kefren esta suministrando a todo el mercado de accesorios para Estaciones de Servicio y llegamos a estas a través de nuestra amplia base de datos actualizados por medio de nuestro envío diario de correos electrónicos informativos.



● Acoplamiento rápido y Válvulas esféricas



● Surtidores



● Filtros



● Carrotes



● Lubricación



● Repuestos para surtidores



● Medidores



● Conectores rápidos y desconectores en seco



● Bombas



● Linternas



● Brazo de carga



● Accesorios para GNC



● Telemedidores



● Mangueras



● Réplicas de surtidores antiguos



● Accesorios para tanques y camiones cisternas

● Pasta detectora de agua



11-4442-0112 - 4622-2853 / 5003



6826-5371

info@kefrenargentinasrl.com.ar
ventas@kefrenargentinasrl.com.ar

www.kefrenargentinasrl.com.ar